

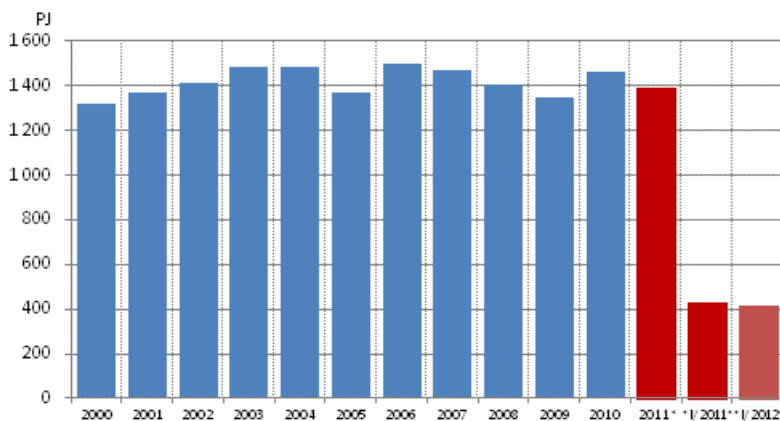
Energiskaffning och -förbrukning

2012, 1:a kvartalet

Totalförbrukningen av energi sjönk med 3 procent under januari–mars

Enligt Statistikcentralens preliminära uppgifter var totalförbrukningen av energi omkring 418 PJ totalt under januari–mars 2012, vilket var 3 procent mindre än under motsvarande period året innan. Den totala elförbrukningen uppgick till 24,6 TWh, vilket var 3,3 procent mindre än året innan. Minskningen av den totala elförbrukningen berodde främst på att elförbrukningen inom industrin minskade med över 6 procent. Koldioxidutsläppen från energiproduktionen och -förbrukningen minskade med 21 procent.

Totalförbrukningen av energi, PJ



Av de enskilda energikällorna minskade kolförbrukningen kvantitativt sett mest, med 38 procent (omkring 26 PJ), och naturgasförbrukningen näst mest, med 24 procent (omkring 12 PJ). Torvförbrukningen minskade med 22 procent. Förbrukningen av vattenkraft ökade med 4 PJ, dvs. nästan 44 procent. Med träbränslen täcktes över en femtedel av Finlands totala energiförbrukning. Nettoimporten av el mer än fördubblades, vilket berodde på en ökad import av el från Sverige. För första gången minskade elimporten från Ryssland med en tredjedel jämfört med året innan. Nettoimporten av el uppgick till 4,7 TWh under årets första kvartal. Av elförbrukningen i Finland täcktes 19 procent med importerad el.

Den inhemska elproduktionen gick upp med 15 procent. Samproduktionen av el och värme minskade med 19 procent. Samproduktionen av el och värme minskade med 22 procent i industrins kombian-läggningar och med 17 procent i fjärrvärmeverken. Produktionen av kondenskraft minskade med 62 procent, vilket berodde på en ersättning av den inhemska elproduktionen med importel från Norden.

Importen av olika energiprodukter uppgick till 3,5 miljarder euro under januari–mars, vilket var 6 procent mer än under motsvarande period året innan. Exporten av olika energiprodukter uppgick till 1,5 miljarder euro, vilket var 13 procent mer jämfört med året innan. De största förändringarna i import- och exportvärdena av energiprodukter skedde i mellandestillat och övriga oljeprodukter. Stenkolslagren uppgick i mars till omkring 31 TWh, dvs. över 80 procent mer än året innan.

Total energiförbrukning enligt energikälla (TJ) och CO2-utsläpp (Mt)

Energikälla ¹⁾	I/2012*	Årsförändring-%*	Andel av totalförbrukningen av energi, %*
Olja	81 874	-4	20
Kol ²⁾	41 341	-38	10
Naturgas	39 573	-24	9
Kärnenergi ³⁾	65 814	3	16
Netto import av elenergi ⁴⁾	35 376	388	8
Vatten- och vindkraft ⁴⁾	13 881	42	3
Torv	30 268	-22	7
Träbränslen	94 469	1	23
Övriga	15 305	22	4
TOTAL ENERGI FÖRBRUGNING	417 900	-3	100
Utrikestrafik	7 378	-14	.
CO2- utsläpp från energisektorn	15	-21	.

1) *Preliminär

2) Kol: innehåller stenkol, koks samt masugn- och koksgas.

3) Omvandling av elproduktion till bränsleenheter: Kärnkraft: 10,91 TJ/GWh (33 % total verkningsgrad)

4) Omvandling av elproduktion till bränsleenheter: Vatten- och vindkraft samt nettoimport av el: 3,6 TJ/GWh (100 %)

Innehåll

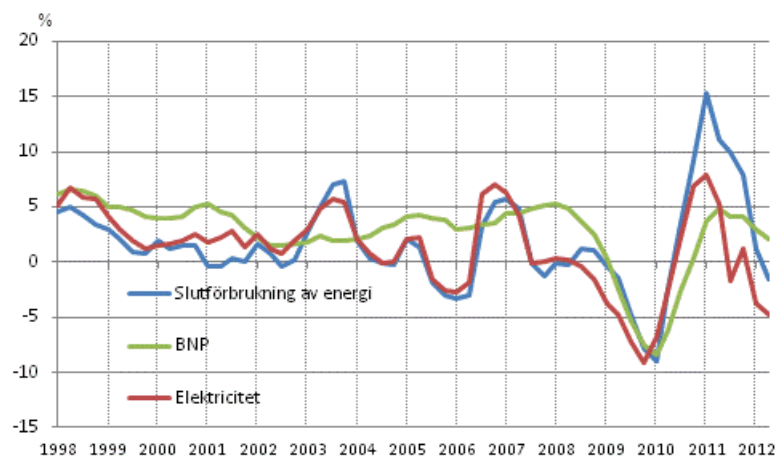
Figurer

Figurbilagor

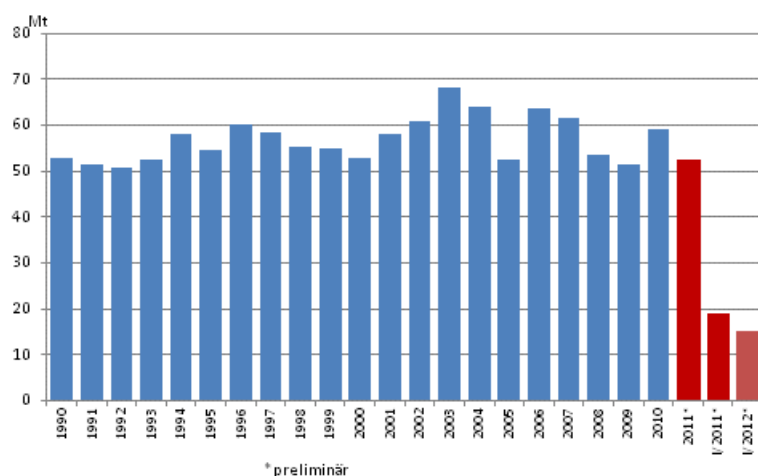
Figurbilaga 1. Förändringar i BNP, slutförbrukning av energi och electricitetsförbrukning	4
Figurbilaga 2. Koldioxidutsläppen av förbrukningen av fossila bränslena och torv.....	4
Figurbilaga 3. Kolförbrukning	4
Figurbilaga 4. Förbrukning av naturgas	5
Figurbilaga 5. Förbrukning av brännstov	5
Figurbilaga 6. Oljeleveranser inom landet	5

Figurbilagor

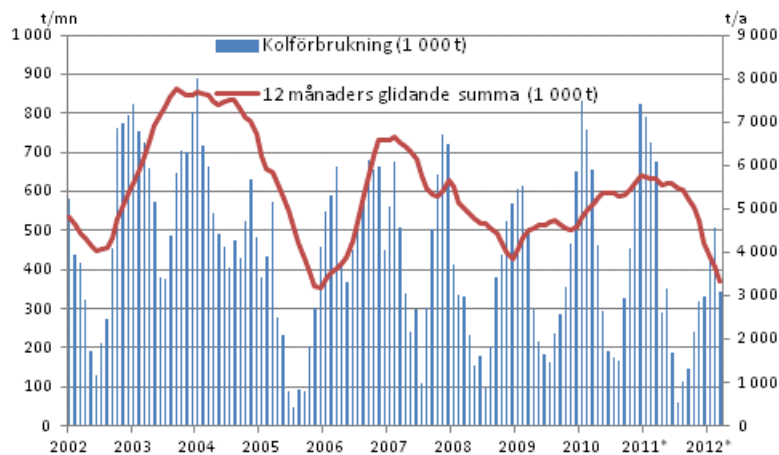
Figurbilaga 1. Förändringar i BNP, slutförbrukning av energi och electricitetsförbrukning



Figurbilaga 2. Koldioxidutsläppen av förbrukningen av fossila bränslena och torv

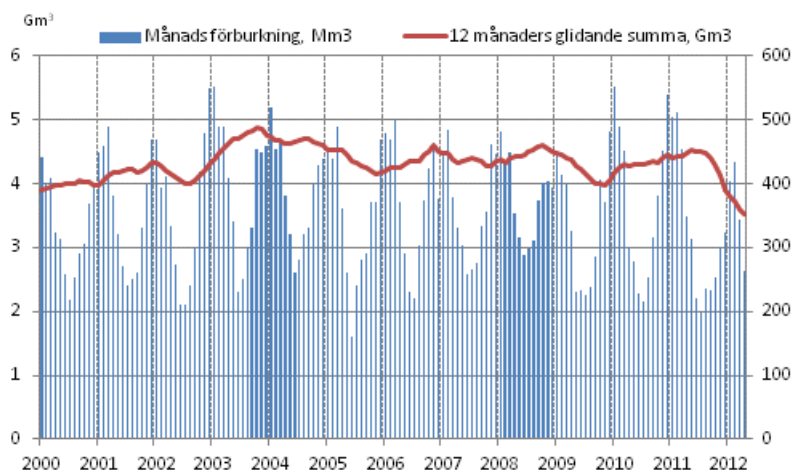


Figurbilaga 3. Kolförbrukning



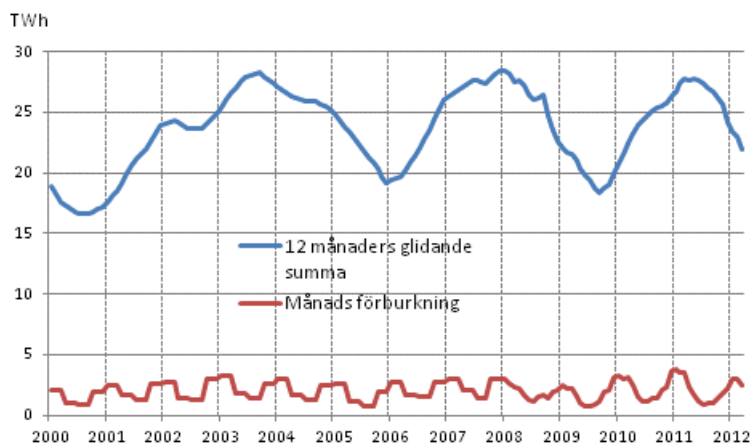
Källa: Statistikcentralen, Energibranschens centralförbund rf, 12 månaders glidande summa

Figurbilaga 4. Förbrukning av naturgas



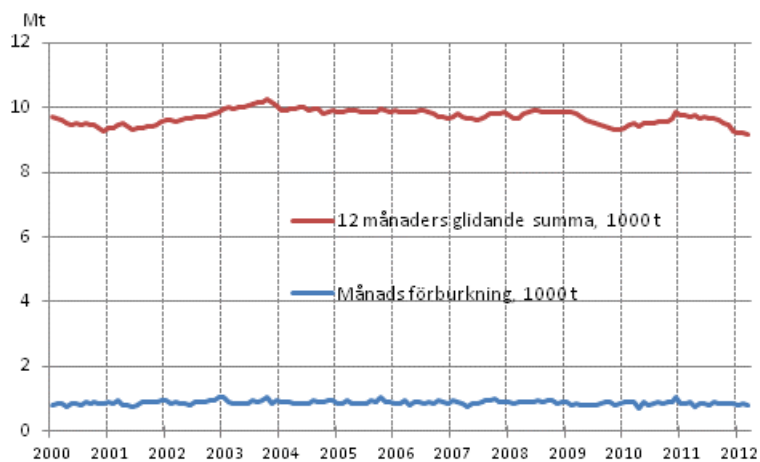
Källa: Oljebranschens Centralförbund rf, 12 månaders glidande summa

Figurbilaga 5. Förbrukning av brännstovv



Källa: Torvindustriförbundet rf, 12 månaders glidande summa

Figurbilaga 6. Oljeleveranser inom landet



Källa: Oljebranschens Centralförbund rf, 12 månaders glidande summa

Förfrågningar

Pentti Wanhatalo 09 1734 2685

Ansvarig statistikdirektör:

Leena Storgårds

energia@stat.fi

www.stat.fi

Källa: Statistikcentralen, Energianskaffning och -förbrukning