

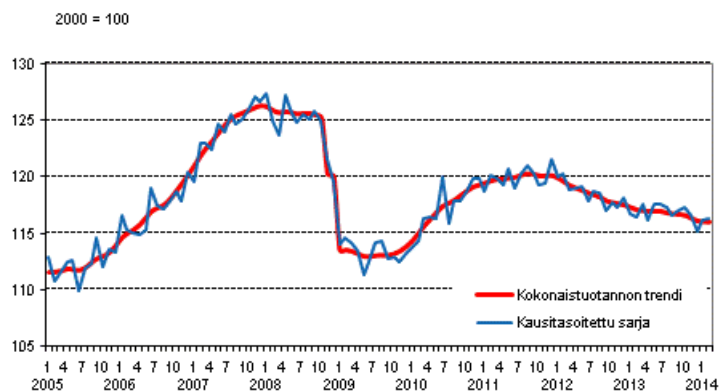
# Tuotannon suhdannekuvaaja

2014, helmikuu

## Kansantalouden tuotanto kasvoi helmikuussa 2014

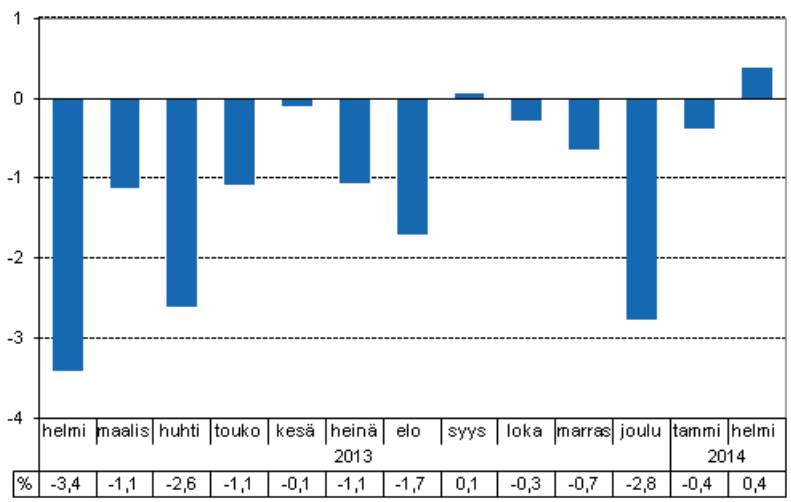
Kausitasoitettu tuotanto kasvoi helmikuussa 0,2 prosenttia edelliskuukaudesta. Työpäiväkorjattuna tuotanto oli 0,4 prosenttia edellisvuotta korkeammalla tasolla. Tammikuun työpäiväkorjattu tuotanto pieneni tarkentuneiden tietojen mukaan 0,4 prosenttia (oli +0,2 prosenttia) edellisvuoden tammikuusta.

### Tuotannon volyymi 2005–2014, trendi ja kausitasoitettu sarja



Tuotannon suhdannekuvaajan sarjat kausitasoitetaan Tramo/Seats -menetelmällä. Kausi- ja satunnaisvaihteluista tasoitettujen sarjojen (kausitasoitettu ja trendisarja) viimeiset havainnot tarkentuvat uusien havaintojen myötä kausitasoitusmenetelmissä. Tarkentumiset voivat etenkin suhdannekäänteissä olla suuria, mikä tulee ottaa huomioon kausitasoitettuja ja trenditietoja käytettäessä.

**Tuotannon työpäiväkorjattu muutos edellisvuoden vastaavasta kuukaudesta, %**



Palvelut kasvoi reilun prosentin vuoden 2013 helmikuusta. Jalostus pieneni kolme prosenttia ja alkutuotanto prosentin.

Jalostus sisältää teollisuuden ja rakentamisen. Palvelut sisältää kaupan, majoitus- ja ravitsemistoiminnan, liikenteen, liike-elämän palvelut sekä kiinteistö-, vuokraus- ja tutkimuspalvelut, rahoitus- ja vakuutustoiminnan ja julkiset palvelut. Alkutuotannolla tarkoitetaan maa-, riista-, metsä- ja kalataloutta.

# *Sisällys*

Tietojen tarkentuminen.....	4
Tuotannon suhdannekuvaajan laatuseloste.....	5

# Tietojen tarkentuminen

## Volyymin vuosimuutosten tarkentuminen, %

		2013M06	2013M07	2013M08	2013M09	2013M10	2013M11	2013M12	2014M01
Kausitasoitettu, muutos edellisestä kuukaudesta, %	1. julkistus	-0,1	0,3	-0,1	-0,2	-0,4	-0,4	-0,3	0,5
	Edellinen julkistus	0,0	-0,2	-0,7	0,4	-0,1	-0,6	-0,0	0,5
	Uusin julkistus	-0,1	-0,3	-0,6	0,4	0,2	-0,6	-1,2	0,8
	Tarkentuminen, %-yks. (uusin miinus ensimmäinen)	0,0	-0,6	-0,5	0,6	0,6	-0,2	-0,9	0,3
Työpäiväkorjattu, muutos vuodentakaisesta, %	1. julkistus	-0,0	-0,2	-0,5	-0,3	-0,6	-1,0	-1,9	0,2
	Edellinen julkistus	-0,0	-0,8	-1,7	-0,1	-0,9	-1,4	-1,5	0,2
	Uusin julkistus	-0,1	-1,1	-1,7	0,1	-0,3	-0,7	-2,8	-0,4
	Tarkentuminen, %-yks. (uusin miinus ensimmäinen)	-0,1	-0,9	-1,2	0,4	0,3	0,3	-0,9	-0,6

## Volyymin muutoksen tarkentuminen keskimäärin 2010M01 alkaen, %-yksikköä

	Revisioiden itseisarvojen keskiarvo	Revisioiden keskiarvo
Kausitasoitettu, muutos edellisestä kuukaudesta	0,6	-0,0
Työpäiväkorjattu, muutos vuodentakaisesta	1,0	-0,6

# Tuotannon suhdannekuvaajan laatuseloste

## 1. Tilastotietojen relevanssi

1.1 Tuotannon suhdannekuvaaja perustuu samoihin arvo- ja hintaindikaattoreihin kuin kansantalouden neljännesvuositilinpito. Osa lähdeaineistosta joudutaan estimoimaan, sillä kaikki aineistot eivät ehdi valmistua tuotannon suhdannekuvaajan julkaisuaikataulussa.

1.2 Tuotannon suhdannekuvaajan tiedot ovat ennakkollisia ja niitä tarkistetaan uusien tietojen ilmestyttyä.

## 2. Kuvaus

2.1 Tuotannon suhdannekuvaajalla pyritään ennakoimaan kansantalouden kehitystä kuukausitasolla. Se sisältää indeksisarjat vuoden 1996 tammikuusta alkaen. Tiedot ovat indeksimuodossa, perusvuotena on aina edellinen vuosi. Tiedot on laskettu alkuperäisinä ja työpäiväkorjattuina koko kansantaloudelle sekä kolmelle päätoimialalle. Lisäksi lasketaan kausitasoitettu sarja ja trendisarja koko kansantalouden tasolla.

2.2 Tuotannon suhdannekuvaajan sarjat työpäiväkorjataan ja kausitasoitetaan Tramo/Seats-menetelmällä. Kausi- ja satunnaisvaihteluista tasoitettujen sarjojen (kausitasoitettu ja trendisarja) viimeiset havainnot tarkentuvat uusien havaintojen myötä kausitasoitusmenetelmissä.

## 3. Tietosisältö, luokitukset, lähteet ja tietojen tarkkuus

3.1 Tilastokeskuksen tuotannon suhdannekuvaaja käyttää kansantalouden neljännesvuositilinpidon tietojärjestelmää. Julkaisu sisältää kolmen päätoimialan (alkutuotanto, jalostus ja palvelut) sekä koko talouden aikasarjat. Alkutuotanto sisältää maa-, riista-, metsä- ja kalatalouden. Jalostus sisältää teollisuuden ja rakentamisen. Palvelut sisältää kaupan, kuljetuksen, majoitus- ja ravitsemistoiminnan, viestinnän, rahoitus- ja vakuutustoiminnan, kiinteistöalan toiminnan, asiantuntija- ja muut liike-elämän palvelut, taiteen ja viihteen sekä julkiset ja muut palvelut. Tiedot ovat julkisia.

3.2 Laskennassa käytettävät lähdeaineistot kattavat suuren osan neljännesvuositilinpidoissa käytettävästä aineistosta. Laskenta toteutetaan toimialaluokituksen 2-numerotasolla. Väliuotekäyttöä ei arvioida erikseen, vaan laskenta perustuu tuotosindikaattoreihin. Teollisuuden ja yksityisten palvelujen osalta arvotietolähteinä käytetään pääsääntöisesti liikevaihtokuvaajien ja julkisten palveluiden osalta palkkasummokuvaajien ennakkotietoja sekä hintatietoina tuottajahinta- ja ansiotasoindeksejä. Alkutuotannon lähdeaineistoina toimivat yksikkömäärätiedot meijereiden vastaanottamasta maidosta, teurastamotilastot, satotilastot, tiedot markkinahakkuista ja näitä yksikkömäärätietoja vastaavat yksikköhintatiedot.

3.3 Aikasarjan historialle suoritetaan [täsmäyttäminen](#) (benchmarking) siltä osin kuin neljännesvuositilinpito on julkaistu. Tämän menetelmällisen, tilaston laadun parantamiseen tähtäävän toimenpiteen perustelu on se, että neljännesvuosi- ja vuositilinpito perustuvat kattavampiin tietolähteisiin kuin tuotannon suhdannekuvaaja, ja koherentin talouden historian kehityskuvan tuottamiseksi neljännesvuosi- tai vuositilinpidon sisältämän informaation hyödyntämistä täsmäyttämismenetelmien avulla on pidetty yleisesti kannatettavana. Tuotannon suhdannekuvaajan aikasarjojen historia täsmäytetään neljännesvuositilinpidon arvonlisäyssarjoihin. Tällöin tuotannon suhdannekuvaajan aikasarjan historia noudattaa neljännesvuositilinpidon ja vuositilinpidon mukaista kehityskulkua. Täsmäyttämisestä huolimatta tuotannon suhdannekuvaajaa ei kuitenkaan voida pitää aidosti arvonlisäystä ennakoivana kuvaajana. Väliuotekäytön arviointia ei tehdä, eikä täsmäytys koske uusimpia, neljännessitilinpidoissa vielä julkaisemattoman vuosineljänneksen kuukausia, vaan näiden arvot ekstrapoloidaan aikasarjaan tuotosindikaattoreita hyödyntäen.

3.4 Tuotannon suhdannekuvaajan osuvuutta voi arvioida julkaisun yhteydessä esitettävän revisiotaulukon avulla. Revisiot aiheutuvat joko lähdeaineiston tarkentumisesta tai täsmäyttämisestä neljännesvuositilinpitoon. Koska aikasarjat lasketaan joka kierroksella uudelleen kokonaisuudessaan, revisiot ovat mahdollisia myös vanhoilla vuosilla, jos esim. vuositilinpidon tasot muuttuvat ja muutokset välittyvät täsmäytyksen kautta neljännesvuositilinpitoon ja edelleen tuotannon suhdannekuvaajaan.

## ***4. Julkaistujen tietojen ajantasaisuus ja oikea-aikaisuus***

4.1 Päivitetään kuukausittain.

4.2 Kuukausittaiset tiedot valmistuvat 45 päivässä. Tarkemmat julkaisuajat:

<http://tilastokeskus.fi/til/ktkk/tjulk.html>.

## ***5. Tietojen saatavuus ja läpinäkyvyys/selkeys***

5.1 Tuotannon suhdannekuvaaja julkaistaan internetissä.

5.2 Tuotannon suhdannekuvaajan kuvaus ja menetelmäseloste ovat saatavilla tilaston kotisivulla

<http://tilastokeskus.fi/til/ktkk/index.html>.

## ***6. Tilastojen vertailukelpoisuus***

6.1 Tuotannon suhdannekuvaaja täsmentyy uusimman neljännesvuositilinpidon myötä.

6.2 Ketjutusmenettelystä johtuen tuotannon suhdannekuvaajan alatoimialoja koskevat sarjat eivät ole suoraan vertailukelpoisia lähdetilastojen kanssa.

6.3 Aikasarjan tietoja on saatavilla vuodesta 1996 lähtien.

## ***7. Selkeys ja eheys/yhtenäisyys***

Tuotannon suhdannekuvaajan laskenta perustuu tuotosindikaattoreihin. Koska välituotekäyttöä, tuoteveroja ja tuotetukipalkkioita ei arvioida, tuotannon suhdannekuvaaja ei suoraan mittaa bruttokansantuotteen kehitystä. Aikasarjan historia kuitenkin vastaa neljännesvuositilinpidon arvonlisäystä.

### Lisätietoja

Veli-Pekka Karvinen 09 1734 2667

Samu Hakala 09 1734 3756

Vastaava tilastojohtaja:

Leena Storgårds

[kansantalous.suhdanteet@tilastokeskus.fi](mailto:kansantalous.suhdanteet@tilastokeskus.fi)

[www.tilastokeskus.fi](http://www.tilastokeskus.fi)

Lähde: Tuotannon suhdannekuvaaja 2014 helmikuu, Tilastokeskus

*Asiakaspalaute: [www.tilastokeskus.fi/palaute](http://www.tilastokeskus.fi/palaute)*

---

*Tietopalvelu ja viestintä, Tilastokeskus  
puh. 09 1734 2220  
[www.tilastokeskus.fi](http://www.tilastokeskus.fi)*

*Julkaisutilaukset, Edita Publishing Oy  
puh. 020 450 05  
[asiakaspalvelu.publishing@edita.fi](mailto:asiakaspalvelu.publishing@edita.fi)  
[www.editapublishing.fi](http://www.editapublishing.fi)*

*ISSN 1796-0479  
= Suomen virallinen tilasto  
ISSN 1798-5404 (pdf)*