

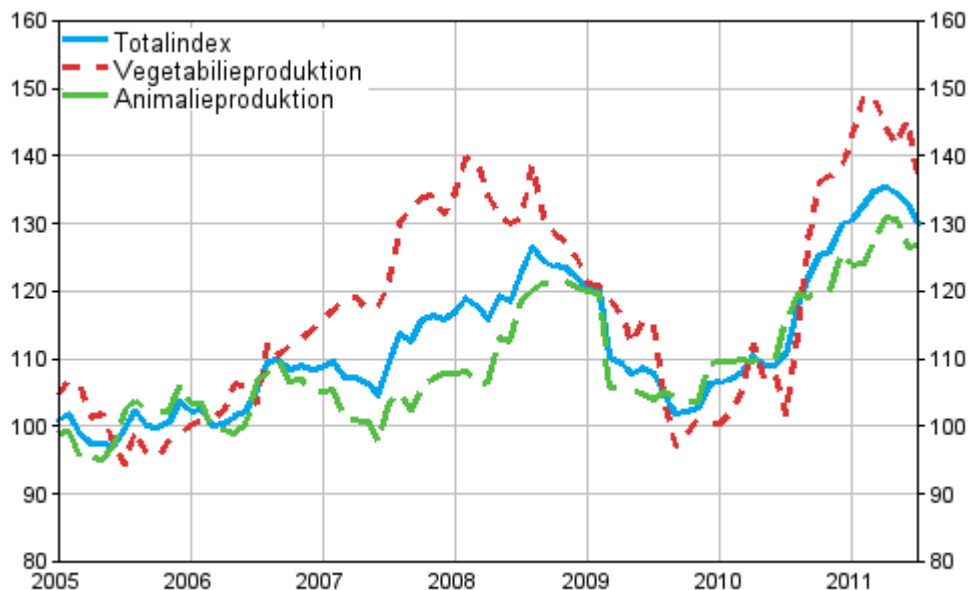
Producentprisindex för lantbruk

2011, juli

Producentpriserna för lantbruket steg med 17,4 procent i juli

Enligt Statistikcentralen steg producentpriserna för lantbruket med 17,4 procent i juli år 2011 jämfört med året innan. Producentpriserna exkl. pälsdjursuppfödning steg med 17,1 procent på årsnivå. Prisindexet för vegetabilieproduktionen steg med 34,2 procent och prisindexet för animalieproduktionen med 9,7 procent.

Utvecklingen av producentprisindexet 2005=100 åren 1/2005–7/2011



På stegringen av totalindexet invercade särskilt dyrare spannmål, potatis, mjölk och pälsvaror. I juli var priserna på spannmål 74 procent högre än året innan. Priserna på industriprodukter gick upp med 25 procent, grönsaker med 8 procent, potatis med 67 procent och pälsvaror med 20 procent från året innan.

Förändringar i producentprisindexen för landbruk på månads- och årsnivå i juli 2011

| Index (2005=100) | Indextal 7/2011 ¹⁾ | Förändrings-% 6/2011-7/2011 ¹⁾ | Förändrings-% 7/2010-7/2011 ¹⁾ |
|---------------------------------------|-------------------------------|---|---|
| Totalindex | 130,1 | -2,2 | 17,4 |
| Totalindex, exkl. pälsdjursuppfödning | 125,9 | -2,5 | 17,1 |
| Vegetabilieproduktion | 136,3 | -6,1 | 34,2 |
| Animalieproduktion | 126,8 | 0,2 | 9,7 |

1) 2011 preliminärt till dess uppgifter om de slutliga efterkottslikvidpriserna för mjölk finns att tillgå

Innehåll

Tabeller

Tabellbilagor

| | |
|--|---|
| Tabellbilaga 1. Producentprisindex för lantbruk 2005=100, 07/2011..... | 4 |
|--|---|

Figurer

Figurbilagor

| | |
|---|---|
| Figurbilaga 1. Utveckling av jordbrukets prisindex 2005=100 åren 1/2005–7/2011..... | 5 |
|---|---|

Tabellbilagor

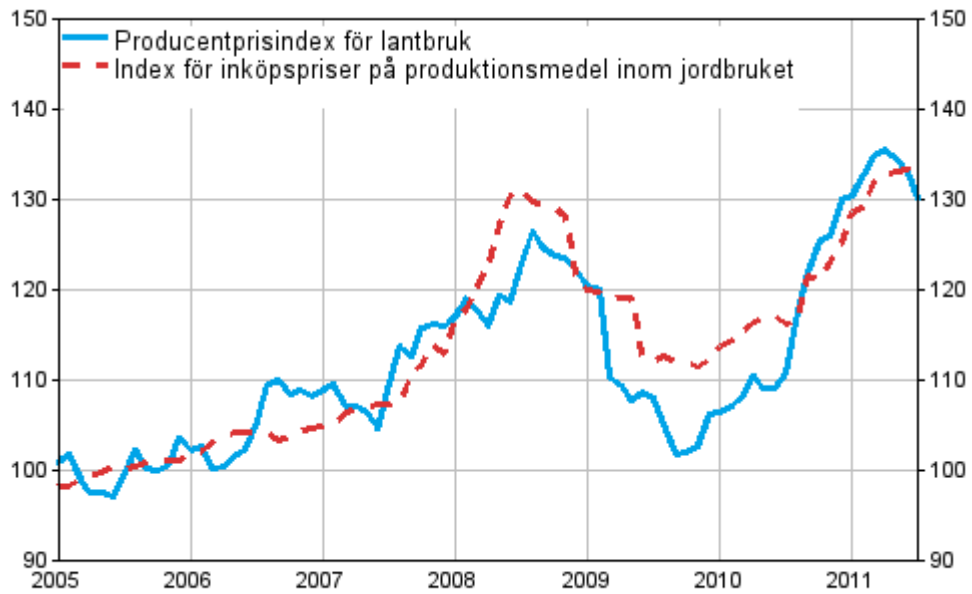
Tabellbilaga 1. Producentprisindex för lantbruk 2005=100, 07/2011¹⁾

| Index | Indextal | Månadsförändring % | Årförändring % |
|---|----------|--------------------|----------------|
| 010000 SPANNMÅL (inkl. utsäde) | 173,9 | -4,4 | 73,7 |
| 020000 INDUSTRIPRODUKTER | 108,3 | 0,0 | 24,9 |
| 030000 FODERVÄXTER | 176,3 | 4,7 | 20,8 |
| 040000 GRÖNSAKER OCH TRÄDGÅRDSPRODUKTER | 114,8 | -6,7 | 8,0 |
| 050000 POTATIS (inkl. utsäde) | 127,2 | -21,9 | 66,8 |
| 060000 FRUKT | 132,9 | 10,3 | 11,7 |
| 100000 VEGETABILIEPRODUKTION (010000 - 090000), inkl. frukt (060000) och grönsaker (040000) | 136,3 | -6,1 | 34,2 |
| 101000 VEGETABILIEPRODUKTION (010000 - 090000), exkl. frukt (060000) och grönsaker (040000) | 152,6 | -6,8 | 58,0 |
| 110000 DJUR | 116,9 | 0,3 | 7,2 |
| 111000 Nötkreatur | 124,8 | 0,5 | 4,7 |
| 112000 Svin | 112,3 | 0,3 | 6,5 |
| 115000 Fjäderfä | 115,5 | -0,1 | 13,4 |
| 120000 ANIMALISKA PRODUKTER | 132,0 | 0,1 | 10,9 |
| 121000 Mjök | 120,0 | 0,2 | 7,7 |
| 122000 Ägg | 155,3 | 0,5 | 5,3 |
| 130000 ANIMALIEPRODUKTION TOTALT (110000+120000) | 126,8 | 0,2 | 9,7 |
| 13000x ANIMALIEPRODUKTION TOTALT (110000+120000), exkl. skinn | 119,5 | 0,2 | 7,4 |
| 140000 PPI (100000 + 130000), inkl. frukt (060000) och grönsaker (040000) | 130,1 | -2,2 | 17,4 |
| 14000x PPI TOTALT (100000+130000), inkl. frukt (060000) och grönsaker (040000), exkl. skinn | 125,9 | -2,5 | 17,1 |
| 141000 PPI TOTALT (100000+130000), exkl. frukt (060000) och grönsaker (040000) | 132,6 | -1,7 | 19,0 |

1) Preliminär

Figurbilagor

Figurbilaga 1. Utveckling av jordbrukets prisindex 2005=100 åren 1/2005–7/2011



Förfrågningar

Matti Suoniemi (09) 1734 3488

Ansvarig statistikdirektör:

Kari Molnar

mthi@stat.fi

www.stat.fi

Källa: Producentprisindex för lantbruk 2005=100. Statistikcentralen