

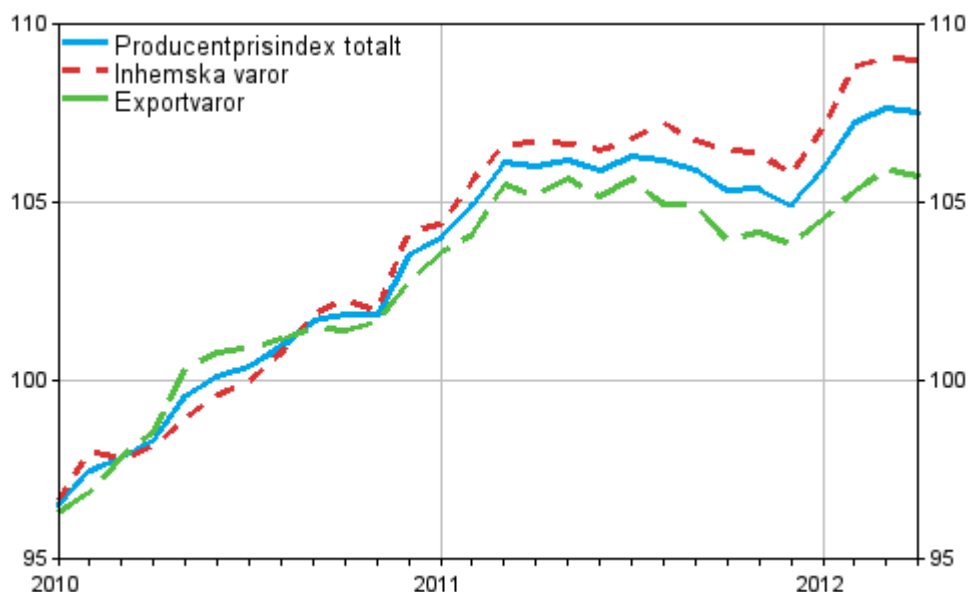
Producentprisindexen

2012, april

Producentpriserna för industrin steg med 1,4 procent i april

Enligt Statistikcentralen steg producentpriserna för industrin med i genomsnitt 1,4 procent från april 2011 till april 2012. Producentpriserna på industriprodukter som såldes på hemmamarknaden steg med 2,2 procent, medan producentpriserna inom exportindustrin steg med 0,5 procent.

Producentprisindex för industrin 2010=100, 2010:01–2012:04



Exportprisindexet steg med 0,5 procent på årsnivå och Importprisindexet med 2,0 procent. Basprisindexet för hemmamarknadsvaror steg med 3,0 procent och årsförändringen av Basprisindexet för hemmamarknadsvaror inklusive skatter med 3,2 procent.

Ökningen av producentpriserna för industrin påverkades speciellt av att oljeprodukter, metaller och kemikalier blev dyrare jämfört med april året innan. Prisstegringen dämpades särskilt av billigare elektricitet.

Producentpriserna för industrin sjönk från mars till april med 0,1 procent. Prisnedgången berodde främst på att oljeprodukter blev billigare jämfört med föregående månad.

Producentprisindex 2010=100

	Indextal 2012:04	2012:03 - 2012:04, %	2011:04 - 2012:04, %
Producentprisindex för industrin, totalt	107,5	-0,1	1,4
- Producentprisindex för industrin, inhemska varor	109,0	0,0	2,2
- Producentprisindex för industrin, exporterade varor	105,7	-0,2	0,5
Exportprisindex	105,9	-0,2	0,5
Importprisindex	112,1	-0,5	2,0
Basprisindex för hemmamarknadsvaror	109,9	-0,1	3,0
Basprisindex för hemmamarknadsvaror, inkl. skatter	111,3	-0,1	3,2

Producentprisindex 1949=100

	Indextal 2012:04	2012:03 - 2012:04, %	2011:04 - 2012:04, %
Produktionsprisindex	1982	-0,1	1,6
Exportprisindex (fob)	1729	-0,2	0,2
Importprisindex (cif)	1672	-0,5	2,3
Partiprisindex	2238	-0,1	2,6

Innehåll

Tabeller

Tabellbilagor

Tabellbilaga 1. Producentprisindexer 2010=100, indextal och årliga förändringar.....	4
Tabellbilaga 2. Producentprisindexer 1949=100.....	5
Tabellbilaga 3. Producentprisindex för industrin 2010=100 (NACE-TOL 2008).....	6
Tabellbilaga 4. Producentprisindex för industrin 2010=100 (MIG).....	6
Tabellbilaga 5. Exportprisindex 2010=100 (NACE-TOL 2008).....	7
Tabellbilaga 6. Exportprisindex 2010=100 (MIG).....	7
Tabellbilaga 7. Importprisindex 2010=100 (NACE-TOL 2008).....	8
Tabellbilaga 8. Importprisindex 2010=100 (MIG).....	8
Tabellbilaga 9. Basprisindex för hemmamarknadsvaror 2010=100 (NACE-TOL 2008).....	9
Tabellbilaga 10. Basprisindex för hemmamarknadsvaror 2010=100 (MIG).....	9
Tabellbilaga 11. Basprisindex för hemmamarknadsvaror, inklusive skatter, 2010=100 (NACE-TOL 2008).....	10
Tabellbilaga 12. Basprisindex för hemmamarknadsvaror, inklusive skatter (MIG).....	10
Tabellbilaga 13. Produktionsprisindex 1949=100 (SITC).....	11
Tabellbilaga 14. Produktionsprisindex 1949=100 (ISIC).....	11
Tabellbilaga 15. Exportprisindex (FOB) 1949=100 (SITC).....	11
Tabellbilaga 16. Importprisindex (CIF) 1949=100 (SITC).....	11
Tabellbilaga 17. Partiprisindex 1949=100 (SITC).....	12
Tabellbilaga 18. Producentprisindex för industrin 2005=100 (NACE-TOL 2008).....	12
Tabellbilaga 19. Exportprisindex 2005=100 (NACE-TOL 2008).....	12
Tabellbilaga 20. Importprisindex 2005=100 (NACE-TOL 2008).....	13
Tabellbilaga 21. Basprisindex för hemmamarknadsvaror 2005=100 (NACE-TOL 2008).....	13
Tabellbilaga 22. Partiprisindex 2005=100 (NACE-TOL 2008).....	13
Tabellbilaga 23. Producentprisindex för tjänster 2005=100 (TOL 2008), 1:a kvartalet 2012	14
Tabellbilaga 24. Producentprisindex för industrin, internationell jämförelse.....	15
Tabellbilaga 25. Trädpellet, konsumentpris.....	15
Tabellbilaga 26. Basprisindex för hemmamarknadsvaror 2000=100 (NACE-TOL 2002).....	15

Tabellbilagor

Tabellbilaga 1. Producentprisindexer 2010=100, indextal och årliga förändringar

År och månad	Producentprisindex för industrin		Basprisindex för hemmamarknadsvaror		Exportprisindex		Importprisindex		Basprisindex för hemmamarknadsvaror inkl. skatter		
	Index	%/år	Index	%/år	Index	%/år	Index	%/år	Index	%/år	
2010	1-12	100,0		100,0		100,0		100,0		100,0	
2011	1-12	105,6	5,6	106,4	6,4	104,9	4,9	108,3	8,3	107,5	7,5
	1	104,0	7,8	103,9	6,8	103,7	7,7	105,7	10,6	105,0	8,2
	2	104,9	7,6	105,1	7,4	104,3	7,7	107,3	11,3	106,2	8,9
	3	106,1	8,5	106,2	7,9	105,7	8,0	108,8	11,2	107,3	9,4
	4	106,0	7,8	106,7	7,6	105,4	7,0	109,8	9,8	107,8	9,1
	5	106,2	6,7	106,3	6,9	105,9	5,5	108,1	8,1	107,3	8,5
	6	105,9	5,8	106,4	6,4	105,3	4,5	107,8	6,8	107,5	8,0
	7	106,3	5,8	107,0	7,1	105,8	4,9	108,8	8,6	108,2	7,8
	8	106,2	5,2	107,0	6,7	105,1	3,9	107,9	7,3	108,2	7,4
	9	105,9	4,2	107,2	6,0	105,0	3,5	108,8	7,5	108,2	6,7
	10	105,3	3,4	106,9	5,4	104,0	2,7	108,4	7,5	108,0	6,2
	11	105,4	3,5	107,2	5,4	104,2	2,5	109,2	7,1	108,2	6,1
12	104,9	1,4	107,0	3,5	104,0	1,0	109,2	4,6	108,1	4,2	
2012	1	105,9	1,8	108,0	4,0	104,7	0,9	110,9	4,9	109,5	4,2
	2	107,2	2,2	109,6	4,3	105,5	1,2	112,1	4,5	111,0	4,5
	3	107,6	1,4	110,1	3,6	106,1	0,4	112,6	3,6	111,4	3,8
	4	107,5	1,4	109,9	3,0	105,9	0,5	112,1	2,0	111,3	3,2

Tabellbilaga 2. Producentprisindexer 1949=100

År och månad	Produktionsprisindex	Exportprisindex	Importprisindex	Partiprisindex
2000 1-12	1666	1686	1335	1701
2001 1-12	1674	1668	1298	1706
2002 1-12	1644	1617	1263	1693
2003 1-12	1626	1562	1258	1695
2004 1-12	1631	1570	1303	1711
2005 1-12	1664	1599	1389	1768
2006 1-12	1745	1665	1494	1872
2007 1-12	1795	1706	1529	1938
2008 1-12	1862	1724	1582	2027
2009 1-12	1756	1566	1401	1893
2010 1-12	1843	1633	1495	2000
2011 1-12	1944	1714	1616	2169
2012 1	1953	1709	1655	2202
2	1977	1722	1673	2232
3	1984	1733	1681	2241
4	1982	1729	1672	2238

Tabellbilaga 3. Producentprisindex för industrin 2010=100 (NACE-TOL 2008)

Varugruppen (NACE-TOL)	Inhemskt varor	Exportvaror	Totalt 2012:04	2012:03 - 2012:04, %	2011:04 - 2012:04, %
B-E Totalt	109,0	105,7	107,5	-0,1	1,4
B Utvinning av mineral	112,9	109,3	112,7	-1,8	5,5
C Tillverkning	109,4	105,9	107,6	-0,1	1,8
C10 Livsmedelsframställning	110,8	113,0	111,1	0,2	6,1
C11 Framställning av drycker	108,9	106,6	108,5	0,1	8,6
C13 Textilvarutillverkning	100,5	108,1	104,5	-0,2	0,9
C14 Tillverkning av kläder	108,5	105,3	106,5	0,0	4,4
C16 Tillverkning av trä och varor av trä, kork, rotting o.d. utom möbler	99,3	102,1	100,4	0,3	-1,7
C17 Pappers- och pappersvarutillverkning	98,7	104,2	102,3	0,7	-2,8
C171 Massa-, pappers- och papptillverkning	97,2	104,1	102,0	0,8	-3,3
C172 Tillverkning av pappers- och pappvaror	106,0	106,8	106,2	-0,4	3,4
C18 Grafisk produktion och reproduktion av inspelningar			99,1	0,0	0,2
C20 Tillverkning av kemikalier och kemiska produkter	116,2	110,3	113,1	-0,2	3,5
C22 Tillverkning av gummi- och plastvaror	109,4	106,4	108,1	0,7	2,7
C23 Tillverkning av andra icke-metalliska mineraliska produkter	106,3	103,1	105,5	0,1	2,5
C24 Stål- och metallframställning	106,6	99,8	102,1	-1,2	-6,8
C25 Tillverkning av metallvaror utom maskiner och apparater	110,1	111,9	110,4	0,5	5,2
C26 Tillverkning av datorer, elektronikvaror och optik	97,5	95,3	95,6	-1,6	-1,9
C265 Tillverkning av instrument för mätning, provning, navigering och styrning samt ur			101,3	0,0	0,4
C27 Tillverkning av elapparatur	108,7	101,6	103,4	0,0	1,1
C28 Tillverkning av övriga maskiner	100,5	103,4	102,5	0,1	1,8
C29 Tillverkning av motorfordon, släpfordon och påhängsvagnar	103,7	103,2	103,3	0,7	2,0
C31 Tillverkning av möbler	104,6	105,2	104,7	0,1	1,7
D35 Försörjning av el, gas, värme och kyla			100,7	-0,3	-3,8
E36 Vattenförsörjning			110,9	0,0	4,6

Tabellbilaga 4. Producentprisindex för industrin 2010=100 (MIG)

Användningssyfte (MIG)	Inhemskt varor	Exportvaror	Totalt 2012:04	2012:03 - 2012:04, %	2011:04 - 2012:04, %
Insatsvaror	106,8	103,9	105,3	0,0	-0,7
Kapitalvaror	105,2	100,6	102,5	-0,1	1,8
Varaktiga konsumtionsvaror	105,9	105,1	105,7	-0,1	2,4
Icke varaktiga konsumtionsvaror	108,1	105,5	107,5	0,1	5,4
Energi	114,5				

Tabellbilaga 5. Exportprisindex 2010=100 (NACE-TOL 2008)

Varugruppen (NACE-TOL)	Indextal 2012:04	2012:03 - 2012:04, %	2011:04 - 2012:04, %
A-E Totalt	105,9	-0,2	0,5
A Jordbruk, skogsbruk och fiske	141,8	-0,6	-1,4
B Utvinning av mineral	109,3	-0,7	-1,9
C Tillverkning	105,9	-0,2	0,6
C10 Livsmedelsframställning	113,0	0,2	11,4
C11 Framställning av drycker	106,6	0,1	6,5
C13 Textilvarutillverkning	108,1	-0,5	1,2
C14 Tillverkning av kläder	105,3	0,0	4,0
C16 Tillverkning av trä och varor av trä, kork, rotting o.d. utom möbler	102,1	1,4	-0,8
C17 Pappers- och pappersvarutillverkning	104,2	0,4	-2,9
C171 Massa-, pappers- och papptillverkning	104,1	0,5	-3,1
C172 Tillverkning av pappers- och pappvaror	106,8	-1,6	3,9
C20 Tillverkning av kemikalier och kemiska produkter	110,3	-0,1	2,8
C22 Tillverkning av gummi- och plastvaror	106,4	0,3	0,8
C23 Tillverkning av andra icke-metalliska mineraliska produkter	103,1	0,4	0,8
C24 Stål- och metallframställning	99,8	-1,4	-7,8
C25 Tillverkning av metallvaror utom maskiner och apparater	111,9	-0,1	6,9
C26 Tillverkning av datorer, elektronikvaror och optik	95,3	-1,8	-2,0
C27 Tillverkning av elapparatur	101,6	0,3	0,9
C28 Tillverkning av övriga maskiner	103,4	0,0	2,5
C29 Tillverkning av motorfordon, släpfordon och påhängsvagnar	103,2	1,0	2,0
C31 Tillverkning av möbler	105,2	0,0	1,5

Tabellbilaga 6. Exportprisindex 2010=100 (MIG)

Användningssyfte (MIG)	Indextal 2012:04	2012:03 - 2012:04, %	2011:04 - 2012:04, %
Insatsvaror	103,9	0,0	-1,9
Kapitalvaror	100,6	-0,5	0,7
Varaktiga konsumtionsvaror	105,1	0,0	2,6
Icke varaktiga konsumtionsvaror	105,5	0,0	5,4

Tabellbilaga 7. Importprisindex 2010=100 (NACE-TOL 2008)

Varugruppen (NACE-TOL)	Indextal 2012:04	2012:03 - 2012:04, %	2011:04 - 2012:04, %
A-E Totalt	112,1	-0,5	2,0
A Jordbruk, skogsbruk och fiske	111,7	-0,6	-4,0
B Utvinning av mineral	137,4	-2,9	2,9
C Tillverkning	107,6	0,3	2,7
C10 Livsmedelsframställning	111,9	-0,1	2,6
C11 Framställning av drycker	105,6	0,6	3,9
C13 Textilvarutillverkning	108,1	0,4	3,1
C14 Tillverkning av kläder	110,2	0,2	7,5
C16 Tillverkning av trä och varor av trä, kork, rotting o.d. utom möbler	103,4	1,0	3,8
C17 Pappers- och pappersvarutillverkning	101,4	1,6	-1,1
C171 Massa-, pappers- och papptillverkning	99,8	2,7	-3,1
C172 Tillverkning av pappers- och pappvaror	105,0	-0,5	3,5
C19 Tillverkning av stenkolsprodukter och raffinerade petroleumprodukter	142,7	-1,7	9,2
C192 Petroleumraffinering	144,3	-1,7	10,2
C20 Tillverkning av kemikalier och kemiska produkter	114,8	0,7	4,1
C21 Tillverkning av farmaceutiska basprodukter och läkemedel	103,0	-0,1	4,1
C22 Tillverkning av gummi- och plastvaror	110,9	-0,1	6,2
C23 Tillverkning av andra icke-metalliska mineraliska produkter	105,4	-0,5	4,2
C24 Stål- och metallframställning	103,2	0,2	-6,7
C241 Framställning av järn och stål samt ferrolegeringar	110,8	1,2	-3,1
C244 Framställning av andra metaller än järn	91,2	-1,1	-17,0
C25 Tillverkning av metallvaror utom maskiner och apparater	107,1	0,7	5,6
C26 Tillverkning av datorer, elektronikvaror och optik	96,3	0,7	1,3
C27 Tillverkning av elapparatur	102,9	0,9	2,5
C28 Tillverkning av övriga maskiner	105,4	0,5	2,5
C29 Tillverkning av motorfordon, släpfordon och påhängsvagnar	102,9	0,2	1,4
C30 Tillverkning av andra transportmedel	107,1	0,6	7,1
C31 Tillverkning av möbler	103,3	0,1	4,0

Tabellbilaga 8. Importprisindex 2010=100 (MIG)

Användningssyfte (MIG)	Indextal 2012:04	2012:03 - 2012:04, %	2011:04 - 2012:04, %
Insatsvaror	107,6	0,4	0,6
Kapitalvaror	101,7	0,6	2,2
Varaktiga konsumtionsvaror	101,7	0,3	3,3
Icke varaktiga konsumtionsvaror	107,5	0,1	3,9
Energi	140,3	-3,1	3,9

Tabellbilaga 9. Basprisindex för hemmamarknadsvaror 2010=100 (NACE-TOL 2008)

Varugruppen (NACE-TOL)	Inhemskt varor	Importvaror	Totalt 2012:04	2012:03 - 2012:04, %	2011:04 - 2012:04, %
A-F Totalt	108,8	112,1	109,9	-0,1	3,0
A Jordbruk, skogsbruk och fiske	109,3	111,7	109,7	0,0	-1,1
B Utvinning av mineral	112,9	137,4	133,2	-2,7	3,4
C Tillverkning	109,4	107,6	108,6	0,1	2,8
C10 Livsmedelsframställning	110,8	112,0	111,1	0,1	4,7
C11 Framställning av drycker	108,9	105,6	107,9	0,2	7,5
C13 Textilvarutillverkning	100,5	108,1	105,5	0,4	2,3
C14 Tillverkning av kläder	108,5	110,3	110,2	0,1	7,4
C16 Tillverkning av trä och varor av trä, kork, rotting o.d. utom möbler	99,3	103,4	99,9	-0,2	-1,4
C17 Pappers- och pappersvarutillverkning	98,7	101,4	99,1	1,4	-2,5
C171 Massa-, pappers- och papptillverkning	97,2	99,8	97,6	1,8	-3,9
C172 Tillverkning av pappers- och pappvaror	106,0	105,0	105,7	-0,1	3,3
C18 Grafisk produktion och reproduktion av inspelningar			98,8	0,0	0,1
C20 Tillverkning av kemikalier och kemiska produkter	116,2	114,8	115,4	0,2	4,2
C22 Tillverkning av gummi- och plastvaror	109,4	110,9	110,1	0,5	5,0
C23 Tillverkning av andra icke-metalliska mineraliska produkter	106,3	105,4	106,1	-0,1	3,4
C24 Stål- och metallframställning	106,6	103,2	104,9	-0,3	-5,9
C25 Tillverkning av metallvaror utom maskiner och apparater	110,1	107,1	109,5	0,7	5,0
C26 Tillverkning av datorer, elektronikvaror och optik	97,5	96,3	96,4	0,6	1,0
C27 Tillverkning av elapparatur	108,7	102,9	104,8	0,3	2,3
C28 Tillverkning av övriga maskiner	100,5	105,4	103,2	0,4	1,6
C29 Tillverkning av motorfordon, släpfordon och påhängsvagnar	103,7	102,9	103,0	0,2	1,5
C31 Tillverkning av möbler	104,6	103,3	104,2	0,1	2,5
C33 Reparation och installation av maskiner och apparater			107,0	0,3	4,5
D35 Försörjning av el, gas, värme och kyla			100,0	-0,7	-4,5
E36 Vattenförsörjning			110,9	0,0	4,6
F Byggverksamhet			108,4	0,4	8,0

Tabellbilaga 10. Basprisindex för hemmamarknadsvaror 2010=100 (MIG)

Användningssyfte (MIG)	Inhemskt varor	Importvaror	Totalt 2012:04	2012:03 - 2012:04, %	2011:04 - 2012:04, %
Insatsvaror	106,8	107,6	107,1	0,1	0,6
Kapitalvaror	105,2	101,7	103,3	0,5	2,8
Varaktiga konsumtionsvaror	105,9	101,7	103,3	0,1	2,9
Icke varaktiga konsumtionsvaror	108,1	107,6	107,9	0,1	4,8
Energi	114,5	140,3	125,5	-1,8	2,8

Tabellbilaga 11. Basprisindex för hemmamarknadsvaror, inklusive skatter, 2010=100 (NACE-TOL 2008)

Varugruppen (NACE-TOL)	Inhemskt varor	Importvaror	Totalt 2012:04	2012:03 - 2012:04, %	2011:04 - 2012:04, %
A-E Totalt	110,0	113,8	111,3	-0,1	3,2
A Jordbruk, skogsbruk och fiske	109,5	112,2	109,9	0,1	-1,2
B Utvinning av mineral	113,4	144,1	138,9	-2,8	3,6
C Tillverkning	110,3	108,5	109,5	0,1	3,2
C10 Livsmedelsframställning	112,2	114,1	112,7	0,1	4,7
C11 Framställning av drycker	112,4	105,8	110,6	0,3	9,7
C13 Textilvarutillverkning	100,9	108,5	105,9	0,4	2,3
C14 Tillverkning av kläder	108,9	110,7	110,6	0,1	7,4
C16 Tillverkning av trä och varor av trä, kork, rotting o.d. utom möbler	99,7	103,8	100,3	-0,2	-1,4
C17 Pappers- och pappersvarutillverkning	99,1	101,8	99,5	1,4	-2,5
C171 Massa-, pappers- och papptillverkning	97,6	100,2	98,0	1,8	-3,8
C172 Tillverkning av pappers- och pappvaror	106,4	105,4	106,1	-0,1	3,3
C20 Tillverkning av kemikalier och kemiska produkter	116,7	115,2	115,9	0,2	4,2
C22 Tillverkning av gummi- och plastvaror	109,8	111,3	110,5	0,5	5,0
C23 Tillverkning av andra icke-metalliska mineraliska produkter	106,7	105,8	106,5	-0,1	3,4
C24 Stål- och metallframställning	107,0	103,6	105,3	-0,3	-5,8
C25 Tillverkning av metallvaror utom maskiner och apparater	110,5	107,5	110,0	0,7	5,0
C26 Tillverkning av datorer, elektronikvaror och optik	97,9	96,7	96,8	0,6	0,9
C27 Tillverkning av elapparatur	109,1	103,3	105,2	0,4	2,3
C28 Tillverkning av övriga maskiner	100,9	105,8	103,6	0,4	1,6
C29 Tillverkning av motorfordon, släpfordon och påhängsvagnar	104,2	103,3	103,4	0,5	1,6
C31 Tillverkning av möbler	105,0	103,7	104,6	0,1	2,5
C33 Reparation och installation av maskiner och apparater			107,4	0,3	4,5
D35 Försörjning av el, gas, värme och kyla			105,6	-0,8	-4,2
E36 Vattenförsörjning			111,4	0,0	4,7
F Byggverksamhet			108,8	0,4	8,0

Tabellbilaga 12. Basprisindex för hemmamarknadsvaror, inklusive skatter (MIG)

Användningssyfte (MIG)	Inhemskt varor	Importvaror	Totalt 2012:04	2012:03 - 2012:04, %	2011:04 - 2012:04, %
Insatsvaror	107,2	108,0	107,5	0,1	0,6
Kapitalvaror	105,6	102,2	103,7	0,6	2,8
Varaktiga konsumtionsvaror	106,3	102,1	103,7	0,1	2,8
Icke varaktiga konsumtionsvaror	109,8	108,4	109,2	0,1	5,2
Energi	117,6	147,3	129,0	-1,7	3,7

Tabellbilaga 13. Produktionsprisindex 1949=100 (SITC)

Varugrupp (SITC)	Inhemskt varor	Exportvaror	Totalt 2012:04	2012:03 - 2012:04, %	2011:04 - 2012:04, %
0-8 Totalindex	2238	1762	1982	-0,1	1,6
0 Livsmedel			1767	0,1	6,4
7 Maskiner, apparater o. transportmedel			1329	-0,2	1,2
71 Maskiner o. apparater (andra än elektriska)			2757	0,1	2,0
72 Elektriska maskiner, apparater och materiel			388	-0,9	-0,3

Tabellbilaga 14. Produktionsprisindex 1949=100 (ISIC)

Industri (ISIC)	Indextal 2012:04	2012:03 - 2012:04, %	2011:04 - 2012:04, %
2-3 Fabriksindustri	1846	-0,1	1,9
34-38 Metallindustri	1414	-0,2	0,2
34 Metallverk	1640	-0,6	-4,3
35 Metallmanufaktur	2177	0,6	4,2
36 Maskinindustri	2731	0,1	2,3
37 Elektoteknisk industri	471	-0,8	-0,3
38 Transportmedelsindustri	2075	0,3	1,1

Tabellbilaga 15. Exportprisindex (FOB) 1949=100 (SITC)

Varugrupp (SITC)	Indextal 2012:04	2012:03 - 2012:04, %	2011:04 - 2012:04, %
0-8 Totalindex	1729	-0,2	0,2
0 Livsmedel	1136	0,1	11,9
2 Råvaror (icke ätbara)	1834	2,4	-5,3
6 Bearbetade varor	1598	-0,4	-3,3
7 Maskiner, apparater o. transportmedel	1447	-0,4	0,8

Tabellbilaga 16. Importprisindex (CIF) 1949=100 (SITC)

Varugrupp (SITC)	Indextal 2012:04	2012:03 - 2012:04, %	2011:04 - 2012:04, %
0-8 Totalindex	1672	-0,5	2,3
0 Livsmedel	1299	-0,3	0,0
2 Råvaror (icke ätbara)	1353	0,4	-1,1
3 Mineraliska bränslen, gas, el och värme	5192	-3,1	3,6
7 Maskiner, apparater o. transportmedel	1975	0,6	2,5

Tabellbilaga 17. Partiprisindex 1949=100 (SITC)

Varugrupp (SITC)	Inhemskt varor	Importvaror	Totalt 2012:04	2012:03 - 2012:04, %	2011:04 - 2012:04, %
0-8 Totalindex	2317	1960	2238	-0,1	2,6
0 Livsmedel			1590	-0,3	3,3
3 Mineraliska bränslen, gas, el och värme			4818	-1,7	3,9
3A Mineraliska bränslen och smörjmedel			7145	-2,3	7,8
3B Gas, el och vatten			2826	-0,7	-2,2
5 Produkter från den kemiska industrin			1620	0,2	4,4
68 Oädla metaller			2474	-2,2	-8,8
7 Maskiner, apparater o. transportmedel			1783	0,5	2,3
71 Maskiner o. apparater (andra än elektriska)			3967	0,4	2,9
72 Elektriska maskiner, apparater och materiel			462	0,5	2,4
73 Transportmedel			2218	0,5	2,1

Tabellbilaga 18. Producentprisindex för industrin 2005=100 (NACE-TOL 2008)

Varugrupp (NACE-TOL)	Indextal 2012:04
Totalt	116,4
B Utvinning av mineral	128,5
C Tillverkning	114,5
C10 Livsmedelsframställning	124,3
C171 Massa-, pappers- och papptillverkning	108,0
C172 Tillverkning av pappers- och pappvaror	112,9
C20 Tillverkning av kemikalier och kemiska produkter	141,5
C24 Stål- och metallframställning	123,4
C25 Tillverkning av metallvaror utom maskiner och apparater	120,0
C26 Tillverkning av datorer, elektronikvaror och optik	57,5
C27 Tillverkning av elapparatur	120,1
C28 Tillverkning av övriga maskiner	111,8
D35 Försörjning av el, gas, värme och kyla	145,5

Tabellbilaga 19. Exportprisindex 2005=100 (NACE-TOL 2008)

Varugrupp (NACE-TOL)	Indextal 2012:04
Totalt	104,1
A Jordbruk, skogsbruk och fiske	177,1
C Tillverkning	103,3
C10 Livsmedelsframställning	126,7
C171 Massa-, pappers- och papptillverkning	104,2
C172 Tillverkning av pappers- och pappvaror	106,6
C20 Tillverkning av kemikalier och kemiska produkter	131,2
C24 Stål- och metallframställning	119,1
C25 Tillverkning av metallvaror utom maskiner och apparater	113,1
C27 Tillverkning av elapparatur	120,5
C28 Tillverkning av övriga maskiner	109,8

Tabellbilaga 20. Importprisindex 2005=100 (NACE-TOL 2008)

Varugrupp (NACE-TOL)	Indextal 2012:04
Totalt	122,4
A Jordbruk, skogsbruk och fiske	134,6
B Utvinning av mineral	182,0
C Tillverkning	112,4
C10 Livsmedelsframställning	126,7
C19 Tillverkning av stenkolsprodukter och raffinerade petroleumprodukter	201,3
C20 Tillverkning av kemikalier och kemiska produkter	130,7
C24 Stål- och metallframställning	142,3
C25 Tillverkning av metallvaror utom maskiner och apparater	119,1
C26 Tillverkning av datorer, elektronikvaror och optik	65,0
C27 Tillverkning av elapparatur	110,3
C28 Tillverkning av övriga maskiner	116,0

Tabellbilaga 21. Basprisindex för hemmamarknadsvaror 2005=100 (NACE-TOL 2008)

Varugrupp (NACE-TOL)	Indextal 2012:04
Totalt	125,6
A Jordbruk, skogsbruk och fiske	121,1
B Utvinning av mineral	173,6
C Tillverkning	120,5
C10 Livsmedelsframställning	124,5
C171 Massa-, pappers- och papptillverkning	117,4
C172 Tillverkning av pappers- och pappvaror	112,8
C20 Tillverkning av kemikalier och kemiska produkter	139,9
C24 Stål- och metallframställning	135,9
C25 Tillverkning av metallvaror utom maskiner och apparater	121,6
C26 Tillverkning av datorer, elektronikvaror och optik	69,8
C27 Tillverkning av elapparatur	113,0
C28 Tillverkning av övriga maskiner	116,0
D35 Försörjning av el, gas, värme och kyla	145,2

Tabellbilaga 22. Partiprisindex 2005=100 (NACE-TOL 2008)

Varugrupp (NACE-TOL)	Indextal 2012:04
Totalt	126,6
A Jordbruk, skogsbruk och fiske	119,3
B Utvinning av mineral	182,5
C Tillverkning	121,0
C10 Livsmedelsframställning	121,5
C171 Massa-, pappers- och papptillverkning	118,4
C172 Tillverkning av pappers- och pappvaror	113,7
C20 Tillverkning av kemikalier och kemiska produkter	141,1
C24 Stål- och metallframställning	137,1
C25 Tillverkning av metallvaror utom maskiner och apparater	122,6
C26 Tillverkning av datorer, elektronikvaror och optik	70,4
C27 Tillverkning av elapparatur	113,9
C28 Tillverkning av övriga maskiner	117,0
D35 Försörjning av el, gas, värme och kyla	152,3

Tabellbilaga 23. Producentprisindex för tjänster 2005=100 (TOL 2008), 1:a kvartalet 2012

Näringsgren	Indextal	Kvartalsförändring, %	Årsförändring, %
Totalindex (TOL 2008)	104,5	1,6	2,6
H Transport och magasinering	106,9	1,8	3,8
I Hotell- och restaurangverksamhet	107,7	2,5	3,4
J Informations- och kommunikationsverksamhet	102,3	1,3	1,1
L Fastighetsverksamhet	105,2	0,5	2,4
M Verksamhet inom juridik, ekonomi, vetenskap och teknik	102,4	1,3	2,1
N Uthyrning, fastighetservice, resetjänster och andra stödtjänster	107,4	3,0	4,6
P Utbildning	102,5	0,5	0,5
Q Vård och omsorg; sociala tjänster	107,3	3,0	3,0
R Kultur, nöje och fritid	105,6	1,0	2,8
S Annan serviceverksamhet	104,9	1,5	3,4
49 Landtransport; transport i rörsystem	110,8	3,1	5,7
4932 Taxitrafik	104,9	0,0	3,2
4941 Vägtransport, godstrafik	111,3	3,4	5,9
5020 Havs- och kustsjöfart, godstrafik	109,3	1,6	3,0
52 Magasinering och stödtjänster till transport	101,3	-0,9	0,3
5210 Magasinering och varulagring	101,9	0,3	2,0
5224 Godshantering	100,9	-1,7	-0,8
53 Post- och kurirverksamhet	101,0	0,2	2,5
5310 Postbefordran via nationella posten	99,6	0,0	2,0
5320 Annan postbefordran samt kurirverksamhet	107,5	1,1	4,5
5510 Hotellverksamhet	108,2	3,5	2,9
58 Förlagsverksamhet	103,3	1,1	2,3
61 Telekommunikation	90,5	-1,0	-4,7
62 IT-tjänster	105,4	1,8	2,1
63 Informationstjänster	102,9	2,1	2,3
6820 Hyror för affärs- och kontorslokaler	105,5	0,6	2,7
6820A Hyror för kontorslokaler	103,8	0,6	2,9
6820B Hyror för affärslokaler	106,7	0,6	2,5
69 Juridisk och ekonomisk konsultverksamhet	106,3	1,5	3,0
6910 Juridisk verksamhet	105,7	1,3	2,2
6920 Redovisning och bokföring, revision, skatterådgivning	106,8	1,7	3,5
702 Konsulttjänster till företag	100,9	1,0	1,2
711 Arkitekt- och teknisk konsultverksamhet	102,9	1,8	2,7
712 Teknisk provning och analys	101,5	0,5	1,6
73 Reklam och marknadsundersökning	101,7	1,0	1,8
731 Reklamverksamhet	101,5	0,9	1,7
732 Marknads- och opinionsundersökning	105,1	4,4	4,4
7732 Uthyrning och leasing av bygg- och anläggningsmaskiner	111,2	5,7	7,9
7820 Personaluthyrning	103,6	0,3	2,6
8010 Säkerhetsverksamhet	106,2	2,7	3,4
81 Fastighetservice samt skötsel och underhåll av grönytor	106,8	2,5	3,1
811 Fastighetsrelaterade stödtjänster	107,1	2,9	4,1
812 Rengöring och lokalvård	106,4	2,1	2,1
86 Hälso- och sjukvård	107,3	3,0	3,0
9601 Tvätteri verksamhet för företag	104,0	2,2	2,2

Tabellbilaga 24. Producentprisindex för industrin, internationell jämförelse

	2009–2010, %	2010–2011, %	2011:02–2012:02, %	2011:03–2012:03, %
Finland	5,0	5,5	2,2	1,4
Sverige	0,9	0,3	0,5	0,1
Tyskland	2,1	4,9	2,9	2,9
Frankrike	3,1	5,3	3,5 ²⁾	3,1 ²⁾
Förenade kungariket	4,8	9,1	7,3	4,8
Euroområdet	3,2	5,5	3,3	3,0 ²⁾
EU-27	3,4	6,0	3,9	3,3 ²⁾
Förenta Staterna	5,0	7,8	4,8 ¹⁾	4,1 ¹⁾
Japan	0,1	1,9	0,1	0,5

Källor: Statistikcentralen, Eurostat, U.S. Department of Labour, Bank of Japan
Grunderna för indexberäkningar kan variera mellan länder.

1) preliminär

2) Eurostats estimat

Tabellbilaga 25. Trädpellet, konsumentpris

Period	Pris, e/t	Pris, c/kWh	Index 2005=100	Årsförändring, %
2012:02	254,1	5,35	169,3	0,2

Energipriser publiceras på Statistikcentralens webbplats
http://tilastokeskus.fi/til/ehi/index_sv.html

Tabellbilaga 26. Basprisindex för hemmamarknadsvaror 2000=100 (NACE-TOL 2002)

Varugrupp (NACE-TOL)	Indextal 2012:04
E40 El-, gas- och värmeförsörjning	212,3

Förfrågningar

Anna-Riikka Pitkänen 09 1734 3466
Mervi Nyfors 09 1734 3480
Merja Pokela 09 1734 3283
Toni Udd 09 1734 3380

Ansvarig statistikdirektör:

Kari Molnar

thi.tilastokeskus@stat.fi

www.stat.fi

Källa: Producentprisindex 2012, april. Statistikcentralen