

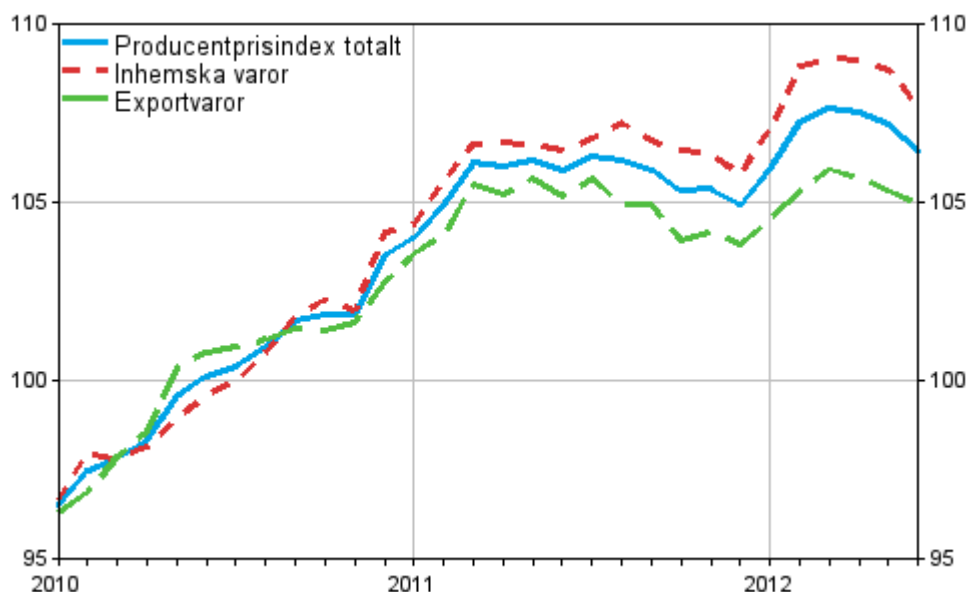
# Producentprisindexen

2012, juni

## Producentpriserna för industrin steg med 0,5 procent i juni

Enligt Statistikcentralen steg producentpriserna för industrin med i genomsnitt 0,5 procent från juni 2011 till juni 2012. Producentpriserna på industriprodukter som såldes på hemmamarknaden steg med 1,1 procent, medan producentpriserna inom exportvaror sjönk med 0,2 procent.

### Producentprisindex för industrin 2010=100, 2010:01–2012:06



Exportprisindexet sjönk med 0,2 procent på årsnivå och Importprisindexet steg med 1,1 procent. Basprisindexet för hemmamarknadsvaror steg med 2,0 procent och årsförändringen av Basprisindexet för hemmamarknadsvaror inklusive skatter var 2,2 procent.

Ökningen av producentpriserna för industrin påverkades speciellt av att oljeprodukter, fjärrvärme och livsmedel blev dyrare jämfört med juni året innan. Prisstegringen dämpades särskilt av att metaller och elektricitet blev billigare.

Producentpriserna för industrin sjönk från maj till juni med 0,7 procent. Prisnedgången berodde främst på att oljeprodukter och elektricitet blev billigare jämfört med föregående månad.

### Producentprisindex 2010=100

	Indextal 2012:06	2012:05 - 2012:06, %	2011:06 - 2012:06, %
Producentprisindex för industrin, totalt	106,4	-0,7	0,5
- Producentprisindex för industrin, inhemska varor	107,6	-1,0	1,1
- Producentprisindex för industrin, exporterade varor	104,9	-0,3	-0,2
Exportprisindex	105,1	-0,4	-0,2
Importprisindex	109,0	-2,2	1,1
Basprisindex för hemmamarknadsvaror	108,5	-1,2	2,0
Basprisindex för hemmamarknadsvaror, inkl. skatter	109,9	-1,2	2,2

### Producentprisindex 1949=100

	Indextal 2012:06	2012:05 - 2012:06, %	2011:06 - 2012:06, %
Produktionsprisindex	1962	-0,7	0,4
Exportprisindex (fob)	1716	-0,4	-0,6
Importprisindex (cif)	1626	-2,2	1,2
Partiprisindex	2211	-1,2	1,7

# Innehåll

## Tabeller

### Tabellbilagor

Tabellbilaga 1. Producentprisindexer 2010=100, indextal och årliga förändringar.....	4
Tabellbilaga 2. Producentprisindexer 1949=100.....	5
Tabellbilaga 3. Producentprisindex för industrin 2010=100 (NACE-TOL 2008).....	6
Tabellbilaga 4. Producentprisindex för industrin 2010=100 (MIG).....	6
Tabellbilaga 5. Exportprisindex 2010=100 (NACE-TOL 2008).....	7
Tabellbilaga 6. Exportprisindex 2010=100 (MIG).....	7
Tabellbilaga 7. Importprisindex 2010=100 (NACE-TOL 2008).....	8
Tabellbilaga 8. Importprisindex 2010=100 (MIG).....	8
Tabellbilaga 9. Basprisindex för hemmamarknadsvaror 2010=100 (NACE-TOL 2008).....	9
Tabellbilaga 10. Basprisindex för hemmamarknadsvaror 2010=100 (MIG).....	9
Tabellbilaga 11. Basprisindex för hemmamarknadsvaror, inklusive skatter, 2010=100 (NACE-TOL 2008).....	10
Tabellbilaga 12. Basprisindex för hemmamarknadsvaror, inklusive skatter (MIG).....	10
Tabellbilaga 13. Produktionsprisindex 1949=100 (SITC).....	11
Tabellbilaga 14. Produktionsprisindex 1949=100 (ISIC).....	11
Tabellbilaga 15. Exportprisindex (FOB) 1949=100 (SITC).....	11
Tabellbilaga 16. Importprisindex (CIF) 1949=100 (SITC).....	11
Tabellbilaga 17. Partiprisindex 1949=100 (SITC).....	12
Tabellbilaga 18. Producentprisindex för industrin 2005=100 (NACE-TOL 2008).....	12
Tabellbilaga 19. Exportprisindex 2005=100 (NACE-TOL 2008).....	12
Tabellbilaga 20. Importprisindex 2005=100 (NACE-TOL 2008).....	13
Tabellbilaga 21. Basprisindex för hemmamarknadsvaror 2005=100 (NACE-TOL 2008).....	13
Tabellbilaga 22. Partiprisindex 2005=100 (NACE-TOL 2008).....	13
Tabellbilaga 23. Producentprisindex för tjänster 2005=100 (TOL 2008), 2:a kvartalet 2012 .....	14
Tabellbilaga 24. Producentprisindex för industrin, internationell jämförelse.....	15
Tabellbilaga 25. Trädpellet, konsumentpris.....	15
Tabellbilaga 26. Basprisindex för hemmamarknadsvaror 2000=100 (NACE-TOL 2002).....	15

# Tabellbilagor

**Tabellbilaga 1. Producentprisindexer 2010=100, indextal och årliga förändringar**

År och månad	Producentprisindex för industrin		Basprisindex för hemmamarknadsvaror		Exportprisindex		Importprisindex		Basprisindex för hemmamarknadsvaror inkl. skatter		
	Index	%/år	Index	%/år	Index	%/år	Index	%/år	Index	%/år	
2010	1-12	100,0		100,0		100,0		100,0		100,0	
2011	1-12	105,6	5,6	106,4	6,4	104,9	4,9	108,3	8,3	107,5	7,5
	1	104,0	7,8	103,9	6,8	103,7	7,7	105,7	10,6	105,0	8,2
	2	104,9	7,6	105,1	7,4	104,3	7,7	107,3	11,3	106,2	8,9
	3	106,1	8,5	106,2	7,9	105,7	8,0	108,8	11,2	107,3	9,4
	4	106,0	7,8	106,7	7,6	105,4	7,0	109,8	9,8	107,8	9,1
	5	106,2	6,7	106,3	6,9	105,9	5,5	108,1	8,1	107,3	8,5
	6	105,9	5,8	106,4	6,4	105,3	4,5	107,8	6,8	107,5	8,0
	7	106,3	5,8	107,0	7,1	105,8	4,9	108,8	8,6	108,2	7,8
	8	106,2	5,2	107,0	6,7	105,1	3,9	107,9	7,3	108,2	7,4
	9	105,9	4,2	107,2	6,0	105,0	3,5	108,8	7,5	108,2	6,7
	10	105,3	3,4	106,9	5,4	104,0	2,7	108,4	7,5	108,0	6,2
	11	105,4	3,5	107,2	5,4	104,2	2,5	109,2	7,1	108,2	6,1
12	104,9	1,4	107,0	3,5	104,0	1,0	109,2	4,6	108,1	4,2	
2012	1	105,9	1,8	108,0	4,0	104,7	0,9	110,9	4,9	109,5	4,2
	2	107,2	2,2	109,6	4,3	105,5	1,2	112,1	4,5	111,0	4,5
	3	107,6	1,4	110,1	3,6	106,1	0,4	112,6	3,6	111,4	3,8
	4	107,5	1,4	109,9	3,0	105,9	0,5	112,1	2,0	111,3	3,2
	5	107,2	0,9	109,8	3,3	105,5	-0,4	111,4	3,1	111,2	3,6
	6	106,4	0,5	108,5	2,0	105,1	-0,2	109,0	1,1	109,9	2,2

**Tabellbilaga 2. Producentprisindexer 1949=100**

År och månad	Produktionsprisindex	Exportprisindex	Importprisindex	Partiprisindex	
2000	1-12	1666	1686	1335	1701
2001	1-12	1674	1668	1298	1706
2002	1-12	1644	1617	1263	1693
2003	1-12	1626	1562	1258	1695
2004	1-12	1631	1570	1303	1711
2005	1-12	1664	1599	1389	1768
2006	1-12	1745	1665	1494	1872
2007	1-12	1795	1706	1529	1938
2008	1-12	1862	1724	1582	2027
2009	1-12	1756	1566	1401	1893
2010	1-12	1843	1633	1495	2000
2011	1-12	1944	1714	1616	2169
2012	1	1953	1709	1655	2202
	2	1977	1722	1673	2232
	3	1984	1733	1681	2241
	4	1982	1729	1672	2238
	5	1976	1723	1662	2236
	6	1962	1716	1626	2211

**Tabellbilaga 3. Producentprisindex för industrin 2010=100 (NACE-TOL 2008)**

Varugruppen (NACE-TOL)	Inhemskt varor	Exportvaror	Totalt 2012:06	2012:05 - 2012:06, %	2011:06 - 2012:06, %
B-E Totalt	107,6	104,9	106,4	-0,7	0,5
B Utvinning av mineral	113,2	109,0	112,9	-0,3	7,8
C Tillverkning	108,6	105,2	106,9	-0,5	0,7
C10 Livsmedelsframställning	111,5	111,1	111,4	0,1	3,9
C11 Framställning av drycker	109,7	106,6	109,2	0,5	6,5
C13 Textilvarutillverkning	100,2	107,9	104,2	0,0	-0,4
C14 Tillverkning av kläder	109,4	105,4	106,8	0,0	4,9
C16 Tillverkning av trä och varor av trä, kork, rotting o.d. utom möbler	99,7	103,3	101,0	0,4	-0,6
C17 Pappers- och pappersvarutillverkning	99,2	105,3	103,3	0,6	-1,3
C171 Massa-, pappers- och papptillverkning	97,8	105,2	103,0	0,6	-1,6
C172 Tillverkning av pappers- och pappvaror	106,2	108,9	107,0	0,3	2,6
C18 Grafisk produktion och reproduktion av inspelningar			97,8	-1,3	-1,7
C20 Tillverkning av kemikalier och kemiska produkter	114,9	109,5	112,0	-1,0	2,1
C22 Tillverkning av gummi- och plastvaror	110,8	107,0	109,2	0,0	3,2
C23 Tillverkning av andra icke-metalliska mineraliska produkter	107,5	102,5	106,3	0,5	2,2
C24 Stål- och metallframställning	109,8	100,5	103,6	-0,6	-8,5
C25 Tillverkning av metallvaror utom maskiner och apparater	110,3	113,3	110,8	0,5	5,0
C26 Tillverkning av datorer, elektronikvaror och optik	97,5	95,2	95,5	0,0	-2,0
C265 Tillverkning av instrument för mätning, provning, navigering och styrning samt ur			101,5	0,1	0,6
C27 Tillverkning av elapparatur	109,9	102,2	104,1	0,5	1,0
C28 Tillverkning av övriga maskiner	100,5	103,9	102,8	0,3	1,8
C29 Tillverkning av motorfordon, släpfordon och påhängsvagnar	103,9	103,2	103,4	0,0	1,7
C31 Tillverkning av möbler	104,7	105,3	104,8	0,0	1,6
D35 Försörjning av el, gas, värme och kyla			96,9	-2,9	-3,6
E36 Vattenförsörjning			110,9	0,0	4,6

**Tabellbilaga 4. Producentprisindex för industrin 2010=100 (MIG)**

Användningssyfte (MIG)	Inhemskt varor	Exportvaror	Totalt 2012:06	2012:05 - 2012:06, %	2011:06 - 2012:06, %
Insatsvaror	107,5	104,6	106,0	0,1	-0,8
Kapitalvaror	105,3	100,9	102,6	0,1	1,8
Varaktiga konsumtionsvaror	106,0	105,0	105,8	-0,1	2,2
Icke varaktiga konsumtionsvaror	108,4	104,2	107,4	0,1	3,7
Energi	107,5				

**Tabellbilaga 5. Exportprisindex 2010=100 (NACE-TOL 2008)**

Varugruppen (NACE-TOL)	Indextal 2012:06	2012:05 - 2012:06, %	2011:06 - 2012:06, %
A-E Totalt	105,1	-0,4	-0,2
A Jordbruk, skogsbruk och fiske	134,8	-4,6	3,2
B Utvinning av mineral	109,0	-0,3	0,1
C Tillverkning	105,2	-0,3	-0,1
C10 Livsmedelsframställning	111,1	0,2	6,0
C11 Framställning av drycker	106,6	0,5	4,9
C13 Textilvarutillverkning	107,9	0,0	0,5
C14 Tillverkning av kläder	105,4	0,1	4,8
C16 Tillverkning av trä och varor av trä, kork, rotting o.d. utom möbler	103,3	1,1	1,1
C17 Pappers- och pappersvarutillverkning	105,3	0,4	-0,5
C171 Massa-, pappers- och papptillverkning	105,2	0,4	-0,7
C172 Tillverkning av pappers- och pappvaror	108,9	1,1	4,2
C20 Tillverkning av kemikalier och kemiska produkter	109,5	-0,6	2,0
C22 Tillverkning av gummi- och plastvaror	107,0	0,5	0,8
C23 Tillverkning av andra icke-metalliska mineraliska produkter	102,5	-0,2	0,7
C24 Stål- och metallframställning	100,5	-0,5	-9,2
C25 Tillverkning av metallvaror utom maskiner och apparater	113,3	2,4	5,7
C26 Tillverkning av datorer, elektronikvaror och optik	95,2	0,0	-2,0
C27 Tillverkning av elapparatur	102,2	0,5	0,5
C28 Tillverkning av övriga maskiner	103,9	0,4	2,4
C29 Tillverkning av motorfordon, släpfordon och påhängsvagnar	103,2	0,0	1,8
C31 Tillverkning av möbler	105,3	0,0	1,5

**Tabellbilaga 6. Exportprisindex 2010=100 (MIG)**

Användningssyfte (MIG)	Indextal 2012:06	2012:05 - 2012:06, %	2011:06 - 2012:06, %
Insatsvaror	104,6	0,2	-1,6
Kapitalvaror	100,9	0,2	0,7
Varaktiga konsumtionsvaror	105,0	-0,4	2,6
Icke varaktiga konsumtionsvaror	104,2	1,0	3,8

**Tabellbilaga 7. Importprisindex 2010=100 (NACE-TOL 2008)**

Varugruppen (NACE-TOL)	Indextal 2012:06	2012:05 - 2012:06, %	2011:06 - 2012:06, %
A-E Totalt	109,0	-2,2	1,1
A Jordbruk, skogsbruk och fiske	110,7	-1,0	-1,0
B Utvinning av mineral	122,9	-7,8	-0,5
C Tillverkning	106,9	-0,5	2,1
C10 Livsmedelsframställning	112,8	0,4	2,0
C11 Framställning av drycker	106,0	0,3	4,6
C13 Textilvarutillverkning	108,8	0,9	0,5
C14 Tillverkning av kläder	111,1	0,4	8,4
C16 Tillverkning av trä och varor av trä, kork, rotting o.d. utom möbler	102,3	0,0	1,2
C17 Pappers- och pappersvarutillverkning	102,3	0,4	-1,1
C171 Massa-, pappers- och papptillverkning	100,7	0,2	-3,2
C172 Tillverkning av pappers- och pappvaror	105,9	0,8	3,8
C19 Tillverkning av stenkolsprodukter och raffinerade petroleumprodukter	126,7	-7,6	-0,2
C192 Petroleumraffinering	127,7	-7,9	0,4
C20 Tillverkning av kemikalier och kemiska produkter	114,5	-0,5	3,3
C21 Tillverkning av farmaceutiska basprodukter och läkemedel	103,0	0,0	4,1
C22 Tillverkning av gummi- och plastvaror	111,2	0,1	5,0
C23 Tillverkning av andra icke-metalliska mineraliska produkter	107,0	0,6	4,3
C24 Stål- och metallframställning	102,2	-0,3	-5,6
C241 Framställning av järn och stål samt ferrolegeringar	109,7	-1,4	-4,4
C244 Framställning av andra metaller än järn	89,6	0,5	-11,4
C25 Tillverkning av metallvaror utom maskiner och apparater	107,1	0,4	5,5
C26 Tillverkning av datorer, elektronikvaror och optik	96,6	0,1	2,0
C27 Tillverkning av elapparatur	103,5	0,2	3,1
C28 Tillverkning av övriga maskiner	106,1	0,3	3,1
C29 Tillverkning av motorfordon, släpfordon och påhängsvagnar	103,4	0,1	1,7
C30 Tillverkning av andra transportmedel	110,6	0,8	9,6
C31 Tillverkning av möbler	104,4	0,4	4,9

**Tabellbilaga 8. Importprisindex 2010=100 (MIG)**

Användningssyfte (MIG)	Indextal 2012:06	2012:05 - 2012:06, %	2011:06 - 2012:06, %
Insatsvaror	107,4	-0,2	1,1
Kapitalvaror	102,4	0,2	2,8
Varaktiga konsumtionsvaror	102,3	0,2	4,2
Icke varaktiga konsumtionsvaror	108,2	0,2	3,6
Energi	123,1	-9,0	-2,7



**Tabellbilaga 9. Basprisindex för hemmamarknadsvaror 2010=100 (NACE-TOL 2008)**

Varugruppen (NACE-TOL)	Inhemskt varor	Importvaror	Totalt 2012:06	2012:05 - 2012:06, %	2011:06 - 2012:06, %
A-F Totalt	108,3	109,0	108,5	-1,2	2,0
A Jordbruk, skogsbruk och fiske	111,1	110,7	111,0	-0,8	-2,3
B Utvinning av mineral	113,2	122,9	121,2	-6,7	0,8
C Tillverkning	108,6	107,0	107,9	-0,6	1,8
C10 Livsmedelsframställning	111,5	112,9	111,8	0,2	3,2
C11 Framställning av drycker	109,7	106,0	108,7	0,4	6,2
C13 Textilvarutillverkning	100,2	108,8	105,8	0,6	-0,1
C14 Tillverkning av kläder	109,4	111,2	111,1	0,3	8,1
C16 Tillverkning av trä och varor av trä, kork, rotting o.d. utom möbler	99,7	102,3	100,1	-0,1	-1,3
C17 Pappers- och pappersvarutillverkning	99,2	102,3	99,7	0,9	-2,5
C171 Massa-, pappers- och papptillverkning	97,8	100,7	98,2	1,1	-3,7
C172 Tillverkning av pappers- och pappvaror	106,2	105,9	106,2	0,1	2,4
C18 Grafisk produktion och reproduktion av inspelningar			97,2	-1,6	-2,0
C20 Tillverkning av kemikalier och kemiska produkter	114,9	114,6	114,7	-0,9	2,8
C22 Tillverkning av gummi- och plastvaror	110,8	111,2	111,0	-0,1	5,0
C23 Tillverkning av andra icke-metalliska mineraliska produkter	107,5	107,0	107,4	0,7	3,1
C24 Stål- och metallframställning	109,8	102,2	105,9	-0,6	-6,4
C25 Tillverkning av metallvaror utom maskiner och apparater	110,3	107,1	109,7	0,2	4,9
C26 Tillverkning av datorer, elektronikvaror och optik	97,5	96,6	96,7	0,1	1,5
C27 Tillverkning av elapparatur	109,9	103,5	105,6	0,3	2,8
C28 Tillverkning av övriga maskiner	100,5	106,1	103,6	0,2	2,0
C29 Tillverkning av motorfordon, släpfordon och påhängsvagnar	103,9	103,4	103,5	0,1	1,7
C31 Tillverkning av möbler	104,7	104,4	104,6	0,2	2,7
C33 Reparation och installation av maskiner och apparater			107,2	0,0	4,5
D35 Försörjning av el, gas, värme och kyla			96,1	-3,4	-5,1
E36 Vattenförsörjning			110,9	0,0	4,6
F Byggverksamhet			108,8	0,0	7,1

**Tabellbilaga 10. Basprisindex för hemmamarknadsvaror 2010=100 (MIG)**

Användningssyfte (MIG)	Inhemskt varor	Importvaror	Totalt 2012:06	2012:05 - 2012:06, %	2011:06 - 2012:06, %
Insatsvaror	107,5	107,4	107,5	-0,1	0,5
Kapitalvaror	105,3	102,4	103,7	0,1	3,1
Varaktiga konsumtionsvaror	106,0	102,3	103,7	0,1	3,4
Icke varaktiga konsumtionsvaror	108,4	108,3	108,3	0,0	3,7
Energi	107,5	123,1	114,1	-6,3	-1,5

**Tabellbilaga 11. Basprisindex för hemmamarknadsvaror, inklusive skatter, 2010=100 (NACE-TOL 2008)**

Varugruppen (NACE-TOL)	Inhemskt varor	Importvaror	Totalt 2012:06	2012:05 - 2012:06, %	2011:06 - 2012:06, %
A-E Totalt	109,5	110,7	109,9	-1,2	2,2
A Jordbruk, skogsbruk och fiske	111,2	111,1	111,2	-0,8	-2,4
B Utvinning av mineral	113,7	130,1	127,3	-6,5	0,4
C Tillverkning	109,6	107,7	108,8	-0,5	2,3
C10 Livsmedelsframställning	113,0	115,3	113,6	0,2	3,3
C11 Framställning av drycker	113,0	107,0	111,4	0,3	9,5
C13 Textilvarutillverkning	100,6	109,2	106,2	0,6	-0,1
C14 Tillverkning av kläder	109,8	111,7	111,5	0,3	8,1
C16 Tillverkning av trä och varor av trä, kork, rotting o.d. utom möbler	100,1	102,7	100,5	-0,1	-1,3
C17 Pappers- och pappersvarutillverkning	99,6	102,7	100,1	0,9	-2,5
C171 Massa-, pappers- och papptillverkning	98,2	101,1	98,6	1,1	-3,7
C172 Tillverkning av pappers- och pappvaror	106,7	106,4	106,6	0,1	2,4
C20 Tillverkning av kemikalier och kemiska produkter	115,3	115,0	115,2	-0,9	2,8
C22 Tillverkning av gummi- och plastvaror	111,3	111,6	111,4	-0,1	5,0
C23 Tillverkning av andra icke-metalliska mineraliska produkter	107,9	107,4	107,8	0,7	3,0
C24 Stål- och metallframställning	110,2	102,6	106,3	-0,6	-6,4
C25 Tillverkning av metallvaror utom maskiner och apparater	110,7	107,5	110,1	0,2	4,9
C26 Tillverkning av datorer, elektronikvaror och optik	97,9	97,0	97,1	0,1	1,5
C27 Tillverkning av elapparatur	110,4	103,9	106,0	0,3	2,8
C28 Tillverkning av övriga maskiner	100,9	106,5	104,1	0,2	2,0
C29 Tillverkning av motorfordon, släpfordon och påhängsvagnar	104,4	103,3	103,4	0,1	1,4
C31 Tillverkning av möbler	105,2	104,8	105,0	0,2	2,7
C33 Reparation och installation av maskiner och apparater			107,6	0,0	4,5
D35 Försörjning av el, gas, värme och kyla			102,0	-3,0	-4,5
E36 Vattenförsörjning			111,4	0,0	4,7
F Byggverksamhet			109,2	0,0	7,1

**Tabellbilaga 12. Basprisindex för hemmamarknadsvaror, inklusive skatter (MIG)**

Användningssyfte (MIG)	Inhemskt varor	Importvaror	Totalt 2012:06	2012:05 - 2012:06, %	2011:06 - 2012:06, %
Insatsvaror	107,9	107,8	107,9	-0,1	0,5
Kapitalvaror	105,7	102,7	104,1	0,1	3,0
Varaktiga konsumtionsvaror	106,5	102,6	104,1	0,1	3,2
Icke varaktiga konsumtionsvaror	110,1	108,8	109,5	0,0	4,1
Energi	112,3	130,5	119,3	-5,4	-0,1

**Tabellbilaga 13. Produktionsprisindex 1949=100 (SITC)**

Varugrupp (SITC)	Inhemskt varor	Exportvaror	Totalt 2012:06	2012:05 - 2012:06, %	2011:06 - 2012:06, %
0-8 Totalindex	2210	1749	1962	-0,7	0,4
0 Livsmedel			1773	0,2	3,9
7 Maskiner, apparater o. transportmedel			1333	0,2	1,2
71 Maskiner o. apparater (andra än elektriska)			2768	0,3	2,2
72 Elektriska maskiner, apparater och materiel			388	0,0	-0,5

**Tabellbilaga 14. Produktionsprisindex 1949=100 (ISIC)**

Industri (ISIC)	Indextal 2012:06	2012:05 - 2012:06, %	2011:06 - 2012:06, %
2-3 Fabriksindustri	1831	-0,5	0,5
34-38 Metallindustri	1418	-0,1	-0,9
34 Metallverk	1646	-1,0	-8,1
35 Metallmanufaktur	2180	0,2	4,1
36 Maskinindustri	2738	0,2	2,4
37 Elektoteknisk industri	473	0,2	-0,3
38 Transportmedelsindustri	2082	0,1	1,3

**Tabellbilaga 15. Exportprisindex (FOB) 1949=100 (SITC)**

Varugrupp (SITC)	Indextal 2012:06	2012:05 - 2012:06, %	2011:06 - 2012:06, %
0-8 Totalindex	1716	-0,4	-0,6
0 Livsmedel	1123	0,4	6,6
2 Råvaror (icke ätbara)	1844	0,6	-2,3
6 Bearbetade varor	1612	0,1	-3,0
7 Maskiner, apparater o. transportmedel	1452	0,3	0,8

**Tabellbilaga 16. Importprisindex (CIF) 1949=100 (SITC)**

Varugrupp (SITC)	Indextal 2012:06	2012:05 - 2012:06, %	2011:06 - 2012:06, %
0-8 Totalindex	1626	-2,2	1,2
0 Livsmedel	1308	-0,2	2,5
2 Råvaror (icke ätbara)	1348	-0,2	1,3
3 Mineraliska bränslen, gas, el och värme	4555	-9,0	-2,8
7 Maskiner, apparater o. transportmedel	1987	0,2	3,3

**Tabellbilaga 17. Partiprisindex 1949=100 (SITC)**

Varugrupp (SITC)	Inhemskt varor	Importvaror	Totalt 2012:06	2012:05 - 2012:06, %	2011:06 - 2012:06, %
0-8 Totalindex	2306	1907	2211	-1,2	1,7
0 Livsmedel			1607	-0,2	2,7
3 Mineraliska bränslen, gas, el och värme			4457	-5,3	0,3
3A Mineraliska bränslen och smörjmedel			6392	-7,1	2,0
3B Gas, el och vatten			2753	-2,6	-2,7
5 Produkter från den kemiska industrin			1612	-0,7	3,2
68 Oädla metaller			2409	-1,8	-6,6
7 Maskiner, apparater o. transportmedel			1790	0,1	2,7
71 Maskiner o. apparater (andra än elektriska)			3983	0,2	3,3
72 Elektriska maskiner, apparater och materiel			464	0,1	3,1
73 Transportmedel			2226	0,1	2,3

**Tabellbilaga 18. Producentprisindex för industrin 2005=100 (NACE-TOL 2008)**

Varugrupp (NACE-TOL)	Indextal 2012:06
Totalt	115,3
B Utvinning av mineral	128,8
C Tillverkning	113,7
C10 Livsmedelsframställning	124,7
C171 Massa-, pappers- och papptillverkning	108,9
C172 Tillverkning av pappers- och pappvaror	113,7
C20 Tillverkning av kemikalier och kemiska produkter	140,2
C24 Stål- och metallframställning	125,3
C25 Tillverkning av metallvaror utom maskiner och apparater	120,4
C26 Tillverkning av datorer, elektronikvaror och optik	57,5
C27 Tillverkning av elapparatur	121,0
C28 Tillverkning av övriga maskiner	112,1
D35 Försörjning av el, gas, värme och kyla	140,1

**Tabellbilaga 19. Exportprisindex 2005=100 (NACE-TOL 2008)**

Varugrupp (NACE-TOL)	Indextal 2012:06
Totalt	103,3
A Jordbruk, skogsbruk och fiske	168,5
C Tillverkning	102,6
C10 Livsmedelsframställning	124,6
C171 Massa-, pappers- och papptillverkning	105,3
C172 Tillverkning av pappers- och pappvaror	108,7
C20 Tillverkning av kemikalier och kemiska produkter	130,2
C24 Stål- och metallframställning	120,0
C25 Tillverkning av metallvaror utom maskiner och apparater	114,6
C27 Tillverkning av elapparatur	121,2
C28 Tillverkning av övriga maskiner	110,3

**Tabellbilaga 20. Importprisindex 2005=100 (NACE-TOL 2008)**

Varugrupp (NACE-TOL)	Indextal 2012:06
Totalt	119,0
A Jordbruk, skogsbruk och fiske	133,4
B Utvinning av mineral	162,8
C Tillverkning	111,7
C10 Livsmedelsframställning	127,7
C19 Tillverkning av stenkolsprodukter och raffinerade petroleumprodukter	178,8
C20 Tillverkning av kemikalier och kemiska produkter	130,5
C24 Stål- och metallframställning	140,8
C25 Tillverkning av metallvaror utom maskiner och apparater	119,1
C26 Tillverkning av datorer, elektronikvaror och optik	65,3
C27 Tillverkning av elapparatur	110,9
C28 Tillverkning av övriga maskiner	116,8

**Tabellbilaga 21. Basprisindex för hemmamarknadsvaror 2005=100 (NACE-TOL 2008)**

Varugrupp (NACE-TOL)	Indextal 2012:06
Totalt	124,0
A Jordbruk, skogsbruk och fiske	122,6
B Utvinning av mineral	157,9
C Tillverkning	119,7
C10 Livsmedelsframställning	125,3
C171 Massa-, pappers- och papptillverkning	118,1
C172 Tillverkning av pappers- och pappvaror	113,2
C20 Tillverkning av kemikalier och kemiska produkter	139,1
C24 Stål- och metallframställning	137,3
C25 Tillverkning av metallvaror utom maskiner och apparater	121,8
C26 Tillverkning av datorer, elektronikvaror och optik	70,0
C27 Tillverkning av elapparatur	113,9
C28 Tillverkning av övriga maskiner	116,5
D35 Försörjning av el, gas, värme och kyla	139,5

**Tabellbilaga 22. Partiprisindex 2005=100 (NACE-TOL 2008)**

Varugrupp (NACE-TOL)	Indextal 2012:06
Totalt	125,0
A Jordbruk, skogsbruk och fiske	120,7
B Utvinning av mineral	167,3
C Tillverkning	120,1
C10 Livsmedelsframställning	122,4
C171 Massa-, pappers- och papptillverkning	119,1
C172 Tillverkning av pappers- och pappvaror	114,2
C20 Tillverkning av kemikalier och kemiska produkter	140,2
C24 Stål- och metallframställning	138,4
C25 Tillverkning av metallvaror utom maskiner och apparater	122,8
C26 Tillverkning av datorer, elektronikvaror och optik	70,6
C27 Tillverkning av elapparatur	114,8
C28 Tillverkning av övriga maskiner	117,4
D35 Försörjning av el, gas, värme och kyla	147,2

**Tabellbilaga 23. Producentprisindex för tjänster 2005=100 (TOL 2008), 2:a kvartalet 2012**

Näringsgren	Indextal	Kvartalsförändring, %	Årsförändring, %
Totalindex (TOL 2008)	104,9	0,4	2,4
H Transport och magasinering	107,5	0,6	3,0
I Hotell- och restaurangverksamhet	106,3	-1,3	1,9
J Informations- och kommunikationsverksamhet	102,0	-0,3	0,9
L Fastighetsverksamhet	105,6	0,3	2,5
M Verksamhet inom juridik, ekonomi, vetenskap och teknik	102,9	0,4	2,0
N Uthyrning, fastighetservice, resetjänster och andra stödtjänster	109,0	1,5	5,2
P Utbildning	102,5	0,0	0,5
Q Vård och omsorg; sociala tjänster	107,3	0,0	3,0
R Kultur, nöje och fritid	105,7	0,1	2,2
S Annan serviceverksamhet	105,2	0,2	3,3
49 Landtransport; transport i rörsystem	111,5	0,6	4,4
4932 Taxitrafik	104,9	0,0	3,2
4941 Vägtransport, godstrafik	112,0	0,7	4,5
5020 Havs- och kustsjöfart, godstrafik	109,1	-0,1	1,6
52 Magasinering och stödtjänster till transport	102,4	1,1	0,8
5210 Magasinering och varulagring	102,0	0,1	0,8
5224 Godshantering	102,7	1,8	0,8
53 Post- och kurirverksamhet	101,0	0,0	1,9
5310 Postbefordran via nationella posten	99,6	0,0	2,0
5320 Annan postbefordran samt kurirverksamhet	107,5	0,0	1,4
5510 Hotellverksamhet	102,7	-5,1	-1,0
58 Förlagsverksamhet	104,0	0,7	2,8
61 Telekommunikation	87,8	-3,0	-6,1
62 IT-tjänster	105,4	0,0	2,1
63 Informationstjänster	102,9	0,0	2,0
6820 Hyror för affärs- och kontorslokaler	105,8	0,3	2,5
6820A Hyror för kontorslokaler	104,1	0,3	2,8
6820B Hyror för affärslokaler	106,9	0,2	2,2
69 Juridisk och ekonomisk konsultverksamhet	107,0	0,7	3,1
6910 Juridisk verksamhet	106,0	0,4	2,1
6920 Redovisning och bokföring, revision, skatterådgivning	107,8	0,9	3,8
702 Konsulttjänster till företag	101,0	0,2	1,3
711 Arkitekt- och teknisk konsultverksamhet	103,3	0,4	2,1
712 Teknisk provning och analys	102,6	1,1	2,2
73 Reklam och marknadsundersökning	102,3	0,7	1,8
731 Reklamverksamhet	102,2	0,7	1,7
732 Marknads- och opinionsundersökning	105,1	0,0	4,4
7732 Uthyrning och leasing av bygg- och anläggningsmaskiner	114,3	2,8	10,1
7820 Personaluthyrning	105,3	1,7	2,0
8010 Säkerhetsverksamhet	106,3	0,1	3,1
81 Fastighetservice samt skötsel och underhåll av grönytor	107,3	0,5	3,2
811 Fastighetsrelaterade stödtjänster	108,0	0,8	4,1
812 Rengöring och lokalvård	106,7	0,3	2,3
86 Hälso- och sjukvård	107,3	0,0	3,0
9601 Tvätteri verksamhet för företag	104,0	0,0	1,8

**Tabellbilaga 24. Producentprisindex för industrin, internationell jämförelse**

	2009–2010, %	2010–2011, %	2011:04–2012:04, %	2011:05–2012:05, %
Finland	5,0	5,5	1,4	0,9
Sverige	0,9	0,3	0,0	0,3
Tyskland	2,1	4,9	2,3	2,0
Frankrike	3,1	5,3	2,2 <sup>2)</sup>	1,8 <sup>2)</sup>
Förenade kungariket	4,8	9,1	2,7	1,6
Euroområdet	3,2	5,5	2,4	2,1 <sup>2)</sup>
EU-27	3,4	6,0	2,6	2,2 <sup>2)</sup>
Förenta Staterna	5,0	7,8	2,4 <sup>1)</sup>	0,9 <sup>1)</sup>
Japan	0,1	1,9	-1,0	-1,4

Källor: Statistikcentralen, Eurostat, U.S. Department of Labour, Bank of Japan  
Grunderna för indexberäkningar kan variera mellan länder.

1) preliminär

2) Eurostats estimat

**Tabellbilaga 25. Trädpellet, konsumentpris**

Period	Pris, e/t	Pris, c/kWh	Index 2005=100	Årsförändring, %
2012:05	243,9	5,13	162,5	-2,7

Energipriser publiceras på Statistikcentralens webbplats  
[http://tilastokeskus.fi/til/ehi/index\\_sv.html](http://tilastokeskus.fi/til/ehi/index_sv.html)

**Tabellbilaga 26. Basprisindex för hemmamarknadsvaror 2000=100 (NACE-TOL 2002)**

Varugrupp (NACE-TOL)	Indextal 2012:06
E40 El-, gas- och värmeförsörjning	203,9

### Förfrågningar

Anna-Riikka Pitkänen 09 1734 3466  
Mervi Nyfors 09 1734 3480  
Merja Pokela 09 1734 3283  
Joonas Isoketo 09 1734 2992  
Toni Udd 09 1734 3380

Ansvarig statistikdirektör:

Kari Molnar

[thi.tilastokeskus@stat.fi](mailto:thi.tilastokeskus@stat.fi)

[www.stat.fi](http://www.stat.fi)

Källa: Producentprisindex 2012, juni. Statistikcentralen