

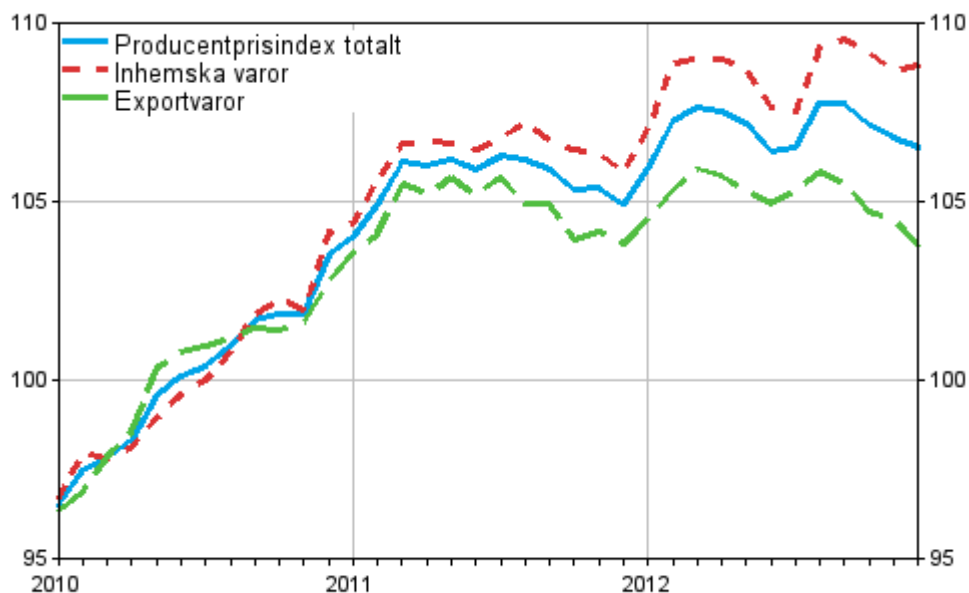
Producentprisindexen

2012, december

Producentpriserna för industrin steg med 1,5 procent i december

Enligt Statistikcentralen steg producentpriserna för industrin med i genomsnitt 1,5 procent från december 2011 till december 2012. Producentpriserna på industriprodukter som såldes på hemmamarknaden steg med 2,9 procent, medan producentpriserna på exportprodukter sjönk med 0,1 procent.

Producentprisindex för industrin 2010=100, 2010:01–2012:12



Exportprisindexet förblev oförändrat från december 2011 till december 2012. Importprisindexet steg med 0,7 procent. Basprisindexet för hemmamarknadsvaror steg med 2,6 procent och årsförändringen av Basprisindexet för hemmamarknadsvaror inklusive skatter var 2,9 procent.

Ökningen av producentpriserna för industrin påverkades speciellt av att el, livsmedel och oljeprodukter blev dyrare jämfört med december året innan. Prisstegringen dämpades i synnerhet av att papper och elektronisk utrustning blev billigare.

Producentpriserna för industrin sjönk med 0,2 procent från november till december. Prisedgången berodde främst på att oljeprodukter blev billigare jämfört med föregående månad.

Producentprisindex 2010=100

	Indextal 2012:12	2012:11 - 2012:12, %	2011:12 - 2012:12, %
Producentprisindex för industrin, totalt	106,5	-0,2	1,5
- Producentprisindex för industrin, inhemska varor	108,8	0,2	2,9
- Producentprisindex för industrin, exporterade varor	103,7	-0,7	-0,1
Exportprisindex	104,0	-0,6	0,0
Importprisindex	110,0	-0,6	0,7
Basprisindex för hemmamarknadsvaror	109,8	0,0	2,6
Basprisindex för hemmamarknadsvaror, inkl. skatter	111,2	0,0	2,9

Producentprisindex 1949=100

	Indextal 2012:12	2012:11 - 2012:12, %	2011:12 - 2012:12, %
Produktionsprisindex	1964	-0,2	1,5
Exportprisindex (fob)	1698	-0,6	0,0
Importprisindex (cif)	1642	-0,6	0,5
Partiprisindex	2238	0,0	2,8

Innehåll

Tabeller

Tabellbilagor

Tabellbilaga 1. Producentprisindexen 2010=100, indextal och årliga förändringar.....	4
Tabellbilaga 2. Producentprisindexen 1949=100.....	5
Tabellbilaga 3. Producentprisindex för industrin 2010=100 (NACE-TOL 2008).....	6
Tabellbilaga 4. Producentprisindex för industrin 2010=100 (MIG).....	6
Tabellbilaga 5. Exportprisindex 2010=100 (NACE-TOL 2008).....	7
Tabellbilaga 6. Exportprisindex 2010=100 (MIG).....	7
Tabellbilaga 7. Importprisindex 2010=100 (NACE-TOL 2008).....	8
Tabellbilaga 8. Importprisindex 2010=100 (MIG).....	8
Tabellbilaga 9. Basprisindex för hemmamarknadsvaror 2010=100 (NACE-TOL 2008).....	9
Tabellbilaga 10. Basprisindex för hemmamarknadsvaror 2010=100 (MIG).....	9
Tabellbilaga 11. Basprisindex för hemmamarknadsvaror, inklusive skatter, 2010=100 (NACE-TOL 2008).....	10
Tabellbilaga 12. Basprisindex för hemmamarknadsvaror, inklusive skatter (MIG).....	10
Tabellbilaga 13. Produktionsprisindex 1949=100 (SITC).....	11
Tabellbilaga 14. Produktionsprisindex 1949=100 (ISIC).....	11
Tabellbilaga 15. Exportprisindex (FOB) 1949=100 (SITC).....	11
Tabellbilaga 16. Importprisindex (CIF) 1949=100 (SITC).....	11
Tabellbilaga 17. Partiprisindex 1949=100 (SITC).....	12
Tabellbilaga 18. Producentprisindex för industrin 2005=100 (NACE-TOL 2008).....	12
Tabellbilaga 19. Exportprisindex 2005=100 (NACE-TOL 2008).....	12
Tabellbilaga 20. Importprisindex 2005=100 (NACE-TOL 2008).....	13
Tabellbilaga 21. Basprisindex för hemmamarknadsvaror 2005=100 (NACE-TOL 2008).....	13
Tabellbilaga 22. Partiprisindex 2005=100 (NACE-TOL 2008).....	13
Tabellbilaga 23. Producentprisindex för tjänster 2005=100 (TOL 2008), 4:a kvartalet 2012	14
Tabellbilaga 24. Producentprisindex för industrin, internationell jämförelse.....	15
Tabellbilaga 25. Trädpellet, konsumentpris.....	15
Tabellbilaga 26. Basprisindex för hemmamarknadsvaror 2000=100 (NACE-TOL 2002).....	15

Tabellbilagor

Tabellbilaga 1. Producentprisindexen 2010=100, indextal och årliga förändringar

År och månad	Producentprisindex för industrin		Basprisindex för hemmamarknadsvaror		Exportprisindex		Importprisindex		Basprisindex för hemmamarknadsvaror inkl. skatter		
	Index	%/år	Index	%/år	Index	%/år	Index	%/år	Index	%/år	
2010	1-12	100,0		100,0		100,0		100,0		100,0	
2011	1-12	105,6	5,6	106,4	6,4	104,9	4,9	108,3	8,3	107,5	7,5
	1	104,0	7,8	103,9	6,8	103,7	7,7	105,7	10,6	105,0	8,2
	2	104,9	7,6	105,1	7,4	104,3	7,7	107,3	11,3	106,2	8,9
	3	106,1	8,5	106,2	7,9	105,7	8,0	108,8	11,2	107,3	9,4
	4	106,0	7,8	106,7	7,6	105,4	7,0	109,8	9,8	107,8	9,1
	5	106,2	6,7	106,3	6,9	105,9	5,5	108,1	8,1	107,3	8,5
	6	105,9	5,8	106,4	6,4	105,3	4,5	107,8	6,8	107,5	8,0
	7	106,3	5,8	107,0	7,1	105,8	4,9	108,8	8,6	108,2	7,8
	8	106,2	5,2	107,0	6,7	105,1	3,9	107,9	7,3	108,2	7,4
	9	105,9	4,2	107,2	6,0	105,0	3,5	108,8	7,5	108,2	6,7
	10	105,3	3,4	106,9	5,4	104,0	2,7	108,4	7,5	108,0	6,2
	11	105,4	3,5	107,2	5,4	104,2	2,5	109,2	7,1	108,2	6,1
12	104,9	1,4	107,0	3,5	104,0	1,0	109,2	4,6	108,1	4,2	
2012	1-12	107,0	1,4	109,7	3,1	105,3	0,4	111,4	2,8	111,0	3,3
	1	105,9	1,8	108,0	4,0	104,7	0,9	110,9	4,9	109,5	4,2
	2	107,2	2,2	109,6	4,3	105,5	1,2	112,1	4,5	111,0	4,5
	3	107,6	1,4	110,1	3,6	106,1	0,4	112,6	3,6	111,4	3,8
	4	107,5	1,4	109,9	3,0	105,9	0,5	112,1	2,0	111,3	3,2
	5	107,2	0,9	109,8	3,3	105,5	-0,4	111,4	3,1	111,2	3,6
	6	106,4	0,5	108,5	2,0	105,1	-0,2	109,0	1,1	109,9	2,2
	7	106,5	0,2	109,1	1,9	105,5	-0,3	110,8	1,8	110,5	2,1
	8	107,8	1,5	110,6	3,3	106,0	0,9	113,0	4,8	111,9	3,5
	9	107,7	1,7	110,7	3,2	105,7	0,7	112,4	3,3	112,0	3,4
	10	107,2	1,7	110,3	3,2	104,9	0,9	111,3	2,7	111,6	3,3
	11	106,8	1,3	109,9	2,5	104,7	0,5	110,7	1,4	111,2	2,8
12	106,5	1,5	109,8	2,6	104,0	0,0	110,0	0,7	111,2	2,9	

Tabellbilaga 2. Producentprisindexen 1949=100

År och månad	Produktionsprisindex	Exportprisindex	Importprisindex	Partiprisindex
2000 1-12	1666	1686	1335	1701
2001 1-12	1674	1668	1298	1706
2002 1-12	1644	1617	1263	1693
2003 1-12	1626	1562	1258	1695
2004 1-12	1631	1570	1303	1711
2005 1-12	1664	1599	1389	1768
2006 1-12	1745	1665	1494	1872
2007 1-12	1795	1706	1529	1938
2008 1-12	1862	1724	1582	2027
2009 1-12	1756	1566	1401	1893
2010 1-12	1843	1633	1495	2000
2011 1-12	1944	1714	1616	2169
2012 1-12	1973	1719	1662	2234
1	1953	1709	1655	2202
2	1977	1722	1673	2232
3	1984	1733	1681	2241
4	1982	1729	1672	2238
5	1976	1723	1662	2236
6	1962	1716	1626	2211
7	1964	1722	1653	2223
8	1986	1730	1687	2252
9	1986	1726	1678	2252
10	1975	1713	1661	2244
11	1969	1709	1652	2237
12	1964	1698	1642	2238

Tabellbilaga 3. Producentprisindex för industrin 2010=100 (NACE-TOL 2008)

Varugruppen (NACE-TOL)	Inhemskt varor	Exportvaror	Totalt 2012:12	2012:11 - 2012:12, %	2011:12 - 2012:12, %
B-E Totalt	108,8	103,7	106,5	-0,2	1,5
B Utvinning av mineral	112,5	106,8	112,1	-0,4	1,6
C Tillverkning	108,8	103,8	106,3	-0,5	1,0
C10 Livsmedelsframställning	113,4	111,7	113,2	0,3	4,0
C11 Framställning av drycker	110,4	105,0	109,6	-0,1	3,2
C13 Textilvarutillverkning	100,2	104,8	102,6	0,7	-4,7
C14 Tillverkning av kläder	110,1	105,7	107,3	0,0	2,5
C16 Tillverkning av trä och varor av trä, kork, rotting o.d. utom möbler	100,5	101,8	101,0	0,1	0,5
C17 Pappers- och pappersvarutillverkning	97,8	101,7	100,4	-0,5	-2,8
C171 Massa-, pappers- och papptillverkning	96,3	101,6	100,0	-0,5	-3,0
C172 Tillverkning av pappers- och pappvaror	105,3	105,5	105,4	-0,7	-0,5
C18 Grafisk produktion och reproduktion av inspelningar			97,9	0,0	-1,1
C20 Tillverkning av kemikalier och kemiska produkter	115,2	108,9	111,9	-0,7	2,7
C22 Tillverkning av gummi- och plastvaror	112,5	107,4	110,3	0,0	3,6
C23 Tillverkning av andra icke-metalliska mineraliska produkter	107,0	104,1	106,3	0,3	2,4
C24 Stål- och metallframställning	104,1	94,1	97,4	-1,0	-1,8
C25 Tillverkning av metallvaror utom maskiner och apparater	109,2	116,0	110,4	0,2	3,0
C26 Tillverkning av datorer, elektronikvaror och optik	96,8	91,1	91,7	0,2	-5,0
C265 Tillverkning av instrument för mätning, provning, navigering och styrning samt ur			103,0	1,5	1,5
C27 Tillverkning av elapparatur	111,9	104,3	106,2	0,0	2,2
C28 Tillverkning av övriga maskiner	100,8	104,5	103,3	-0,1	1,8
C29 Tillverkning av motorfordon, släpfordon och påhängsvagnar	102,5	104,3	103,8	0,0	1,9
C31 Tillverkning av möbler	104,8	105,3	104,9	0,0	1,3
D35 Försörjning av el, gas, värme och kyla			105,3	3,4	8,2
E36 Vattenförsörjning			110,9	0,0	4,6

Tabellbilaga 4. Producentprisindex för industrin 2010=100 (MIG)

Användningssyfte (MIG)	Inhemskt varor	Exportvaror	Totalt 2012:12	2012:11 - 2012:12, %	2011:12 - 2012:12, %
Insatsvaror	107,0	102,3	104,5	-0,3	0,4
Kapitalvaror	105,3	99,7	102,0	-0,1	1,0
Varaktiga konsumtionsvaror	106,7	105,8	106,5	-0,1	1,6
Icke varaktiga konsumtionsvaror	109,0	105,0	108,1	0,1	2,3
Energi	114,0				

Tabellbilaga 5. Exportprisindex 2010=100 (NACE-TOL 2008)

Varugruppen (NACE-TOL)	Indextal 2012:12	2012:11 - 2012:12, %	2011:12 - 2012:12, %
A-E Totalt	104,0	-0,6	0,0
A Jordbruk, skogsbruk och fiske	155,4	10,5	16,8
B Utvinning av mineral	106,8	0,3	0,2
C Tillverkning	103,8	-0,8	-0,2
C10 Livsmedelsframställning	111,7	0,0	3,4
C11 Framställning av drycker	105,0	-0,2	1,2
C13 Textilvarutillverkning	104,8	1,3	-7,6
C14 Tillverkning av kläder	105,7	0,0	2,9
C16 Tillverkning av trä och varor av trä, kork, rotting o.d. utom möbler	101,8	-0,4	0,7
C17 Pappers- och pappersvarutillverkning	101,7	-1,3	-4,2
C171 Massa-, pappers- och papptillverkning	101,6	-1,2	-4,3
C172 Tillverkning av pappers- och pappvaror	105,5	-1,9	-0,9
C20 Tillverkning av kemikalier och kemiska produkter	108,9	0,0	1,9
C22 Tillverkning av gummi- och plastvaror	107,4	-0,2	1,8
C23 Tillverkning av andra icke-metalliska mineraliska produkter	104,1	0,0	3,1
C24 Stål- och metallframställning	94,1	-1,7	-2,3
C25 Tillverkning av metallvaror utom maskiner och apparater	116,0	3,1	5,0
C26 Tillverkning av datorer, elektronikvaror och optik	91,1	0,3	-5,5
C27 Tillverkning av elapparatur	104,3	-0,2	2,1
C28 Tillverkning av övriga maskiner	104,5	0,0	1,9
C29 Tillverkning av motorfordon, släpfordon och påhängsvagnar	104,3	0,0	2,5
C31 Tillverkning av möbler	105,3	0,0	1,5

Tabellbilaga 6. Exportprisindex 2010=100 (MIG)

Användningssyfte (MIG)	Indextal 2012:12	2012:11 - 2012:12, %	2011:12 - 2012:12, %
Insatsvaror	102,3	-0,7	-0,8
Kapitalvaror	99,7	0,1	-0,6
Varaktiga konsumtionsvaror	105,8	-0,3	1,7
Icke varaktiga konsumtionsvaror	105,0	0,1	2,0

Tabellbilaga 7. Importprisindex 2010=100 (NACE-TOL 2008)

Varugruppen (NACE-TOL)	Indextal 2012:12	2012:11 - 2012:12, %	2011:12 - 2012:12, %
A-E Totalt	110,0	-0,6	0,7
A Jordbruk, skogsbruk och fiske	107,2	0,5	-4,6
B Utvinning av mineral	127,9	-1,8	-0,4
C Tillverkning	107,2	-0,4	1,2
C10 Livsmedelsframställning	116,6	0,1	4,6
C11 Framställning av drycker	106,4	0,0	2,8
C13 Textilvarutillverkning	107,3	0,0	-1,1
C14 Tillverkning av kläder	111,6	-0,4	0,5
C16 Tillverkning av trä och varor av trä, kork, rotting o.d. utom möbler	103,1	-1,2	0,4
C17 Pappers- och pappersvarutillverkning	103,7	0,8	6,4
C171 Massa-, pappers- och papptillverkning	103,1	1,3	7,6
C172 Tillverkning av pappers- och pappvaror	105,1	-0,2	4,0
C19 Tillverkning av stenkolsprodukter och raffinerade petroleumprodukter	130,4	-2,2	-0,3
C192 Petroleumraffinering	131,7	-2,3	0,5
C20 Tillverkning av kemikalier och kemiska produkter	115,3	-0,1	2,6
C21 Tillverkning av farmaceutiska basprodukter och läkemedel	103,0	0,0	1,6
C22 Tillverkning av gummi- och plastvaror	112,4	0,5	3,4
C23 Tillverkning av andra icke-metalliska mineraliska produkter	106,0	0,0	0,2
C24 Stål- och metallframställning	98,1	-1,1	-6,1
C241 Framställning av järn och stål samt ferrolegeringar	103,7	-2,7	-5,3
C244 Framställning av andra metaller än järn	88,4	-0,3	-6,7
C25 Tillverkning av metallvaror utom maskiner och apparater	107,0	-0,4	1,6
C26 Tillverkning av datorer, elektronikvaror och optik	96,8	-0,2	2,5
C27 Tillverkning av elapparatur	103,1	-0,2	2,0
C28 Tillverkning av övriga maskiner	105,8	-0,4	1,2
C29 Tillverkning av motorfordon, släpfordon och påhängsvagnar	103,3	-0,2	0,9
C30 Tillverkning av andra transportmedel	108,5	-1,1	2,9
C31 Tillverkning av möbler	104,2	-0,6	1,8

Tabellbilaga 8. Importprisindex 2010=100 (MIG)

Användningssyfte (MIG)	Indextal 2012:12	2012:11 - 2012:12, %	2011:12 - 2012:12, %
Insatsvaror	106,3	-0,3	-0,2
Kapitalvaror	102,4	-0,3	1,9
Varaktiga konsumtionsvaror	103,0	-0,3	3,0
Icke varaktiga konsumtionsvaror	109,8	-0,1	2,5
Energi	130,8	-1,5	0,8

Tabellbilaga 9. Basprisindex för hemmamarknadsvaror 2010=100 (NACE-TOL 2008)

Varugruppen (NACE-TOL)	Inhemskt varor	Importvaror	Totalt 2012:12	2012:11 - 2012:12, %	2011:12 - 2012:12, %
A-F Totalt	109,7	110,0	109,8	0,0	2,6
A Jordbruk, skogsbruk och fiske	116,4	107,2	115,1	0,3	5,8
B Utvinning av mineral	112,5	127,9	125,3	-1,6	-0,1
C Tillverkning	108,8	107,2	108,1	-0,3	1,8
C10 Livsmedelsframställning	113,4	116,7	114,2	0,3	4,2
C11 Framställning av drycker	110,4	106,4	109,3	-0,1	3,3
C13 Textilvarutillverkning	100,2	107,3	104,8	0,0	-1,1
C14 Tillverkning av kläder	110,1	111,6	111,5	-0,4	0,6
C16 Tillverkning av trä och varor av trä, kork, rotting o.d. utom möbler	100,5	103,1	100,9	0,2	0,3
C17 Pappers- och pappersvarutillverkning	97,8	103,7	98,8	1,1	1,2
C171 Massa-, pappers- och papptillverkning	96,3	103,1	97,3	1,5	1,3
C172 Tillverkning av pappers- och pappvaror	105,3	105,1	105,3	-0,2	0,8
C18 Grafisk produktion och reproduktion av inspelningar			96,9	-0,1	-1,6
C20 Tillverkning av kemikalier och kemiska produkter	115,2	115,4	115,3	-0,7	3,0
C22 Tillverkning av gummi- och plastvaror	112,5	112,4	112,4	0,3	4,2
C23 Tillverkning av andra icke-metalliska mineraliska produkter	107,0	106,0	106,7	0,3	1,6
C24 Stål- och metallframställning	104,1	98,1	101,0	-0,4	-3,6
C25 Tillverkning av metallvaror utom maskiner och apparater	109,2	107,0	108,7	-0,5	2,4
C26 Tillverkning av datorer, elektronikvaror och optik	96,8	96,8	96,8	-0,2	1,9
C27 Tillverkning av elapparatur	111,9	103,1	106,0	0,0	2,2
C28 Tillverkning av övriga maskiner	100,8	105,8	103,6	-0,3	1,4
C29 Tillverkning av motorfordon, släpfordon och påhängsvagnar	102,5	103,3	103,2	-0,2	0,9
C31 Tillverkning av möbler	104,8	104,2	104,6	-0,2	1,4
C33 Reparation och installation av maskiner och apparater			107,3	0,0	4,6
D35 Försörjning av el, gas, värme och kyla			105,2	3,8	8,3
E36 Vattenförsörjning			110,9	0,0	4,6
F Byggverksamhet			109,7	0,4	4,2

Tabellbilaga 10. Basprisindex för hemmamarknadsvaror 2010=100 (MIG)

Användningssyfte (MIG)	Inhemskt varor	Importvaror	Totalt 2012:12	2012:11 - 2012:12, %	2011:12 - 2012:12, %
Insatsvaror	107,0	106,3	106,7	0,0	0,9
Kapitalvaror	105,3	102,4	103,7	-0,3	2,5
Varaktiga konsumtionsvaror	106,7	103,0	104,4	-0,2	2,4
Icke varaktiga konsumtionsvaror	109,0	109,8	109,4	0,0	2,5
Energi	114,0	130,8	121,1	-0,3	3,4

Tabellbilaga 11. Basprisindex för hemmamarknadsvaror, inklusive skatter, 2010=100 (NACE-TOL 2008)

Varugruppen (NACE-TOL)	Inhemskt varor	Importvaror	Totalt 2012:12	2012:11 - 2012:12, %	2011:12 - 2012:12, %
A-E Totalt	110,8	112,0	111,2	0,0	2,9
A Jordbruk, skogsbruk och fiske	116,2	107,5	115,0	0,3	5,6
B Utvinning av mineral	113,0	135,8	132,0	-1,0	0,4
C Tillverkning	109,8	108,1	109,1	-0,3	2,3
C10 Livsmedelsframställning	114,9	119,5	116,0	0,3	4,6
C11 Framställning av drycker	113,0	105,6	111,1	0,0	7,6
C13 Textilvarutillverkning	100,6	107,7	105,2	0,0	-1,1
C14 Tillverkning av kläder	110,5	112,1	111,9	-0,4	0,6
C16 Tillverkning av trä och varor av trä, kork, rotting o.d. utom möbler	100,9	103,5	101,3	0,2	0,3
C17 Pappers- och pappersvarutillverkning	98,2	104,1	99,2	1,1	1,2
C171 Massa-, pappers- och papptillverkning	96,7	103,4	97,7	1,5	1,3
C172 Tillverkning av pappers- och pappvaror	105,8	105,5	105,7	-0,2	0,8
C20 Tillverkning av kemikalier och kemiska produkter	115,6	115,8	115,7	-0,7	3,0
C22 Tillverkning av gummi- och plastvaror	112,9	112,8	112,9	0,3	4,2
C23 Tillverkning av andra icke-metalliska mineraliska produkter	107,4	106,5	107,2	0,3	1,7
C24 Stål- och metallframställning	104,5	98,5	101,4	-0,4	-3,6
C25 Tillverkning av metallvaror utom maskiner och apparater	109,6	107,4	109,2	-0,5	2,4
C26 Tillverkning av datorer, elektronikvaror och optik	97,2	97,2	97,2	-0,2	1,9
C27 Tillverkning av elapparatur	112,3	103,5	106,4	0,0	2,2
C28 Tillverkning av övriga maskiner	101,2	106,2	104,0	-0,3	1,4
C29 Tillverkning av motorfordon, släpfordon och påhängsvagnar	103,0	104,1	104,0	0,2	1,6
C31 Tillverkning av möbler	105,2	104,6	105,0	-0,2	1,4
C33 Reparation och installation av maskiner och apparater			107,8	0,0	4,6
D35 Försörjning av el, gas, värme och kyla			110,8	3,5	7,6
E36 Vattenförsörjning			111,4	0,0	4,7
F Byggverksamhet			110,2	0,4	4,2

Tabellbilaga 12. Basprisindex för hemmamarknadsvaror, inklusive skatter (MIG)

Användningssyfte (MIG)	Inhemskt varor	Importvaror	Totalt 2012:12	2012:11 - 2012:12, %	2011:12 - 2012:12, %
Insatsvaror	107,4	106,7	107,1	0,0	0,9
Kapitalvaror	105,7	103,0	104,2	-0,2	2,6
Varaktiga konsumtionsvaror	107,1	103,4	104,8	-0,2	2,4
Icke varaktiga konsumtionsvaror	110,6	110,6	110,6	0,0	3,2
Energi	117,6	138,7	125,7	-0,1	4,3

Tabellbilaga 13. Produktionsprisindex 1949=100 (SITC)

Varugrupp (SITC)	Inhemskt varor	Exportvaror	Totalt 2012:12	2012:11 - 2012:12, %	2011:12 - 2012:12, %
0-8 Totalindex	2235	1729	1964	-0,2	1,5
0 Livsmedel			1801	0,3	4,0
7 Maskiner, apparater o. transportmedel			1330	0,0	0,9
71 Maskiner o. apparater (andra än elektriska)			2792	0,0	2,9
72 Elektriska maskiner, apparater och materiel			380	0,1	-2,8

Tabellbilaga 14. Produktionsprisindex 1949=100 (ISIC)

Industri (ISIC)	Indextal 2012:12	2012:11 - 2012:12, %	2011:12 - 2012:12, %
2-3 Fabriksindustri	1821	-0,5	1,0
34-38 Metallindustri	1397	-0,2	0,6
34 Metallverk	1564	-0,4	-1,0
35 Metallmanufaktur	2159	-0,5	2,4
36 Maskinindustri	2751	0,0	2,5
37 Elektoteknisk industri	467	0,1	-1,5
38 Transportmedelsindustri	2092	0,0	1,6

Tabellbilaga 15. Exportprisindex (FOB) 1949=100 (SITC)

Varugrupp (SITC)	Indextal 2012:12	2012:11 - 2012:12, %	2011:12 - 2012:12, %
0-8 Totalindex	1698	-0,6	0,0
0 Livsmedel	1129	0,1	4,0
2 Råvaror (icke ätbara)	1811	0,9	3,2
6 Bearbetade varor	1558	-0,9	-2,5
7 Maskiner, apparater o. transportmedel	1445	0,0	-0,1

Tabellbilaga 16. Importprisindex (CIF) 1949=100 (SITC)

Varugrupp (SITC)	Indextal 2012:12	2012:11 - 2012:12, %	2011:12 - 2012:12, %
0-8 Totalindex	1642	-0,6	0,5
0 Livsmedel	1332	0,3	2,4
2 Råvaror (icke ätbara)	1314	-0,6	-3,5
3 Mineraliska bränslen, gas, el och värme	4840	-1,5	-0,1
7 Maskiner, apparater o. transportmedel	1980	-0,3	1,5

Tabellbilaga 17. Partiprisindex 1949=100 (SITC)

Varugrupp (SITC)	Inhemskt varor	Importvaror	Totalt 2012:12	2012:11 - 2012:12, %	2011:12 - 2012:12, %
0-8 Totalindex	2335	1928	2238	0,0	2,8
0 Livsmedel			1677	0,3	6,4
3 Mineraliska bränslen, gas, el och värme			4697	-0,1	4,0
3A Mineraliska bränslen och smörjmedel			6667	-2,1	2,4
3B Gas, el och vatten			2945	3,0	6,2
5 Produkter från den kemiska industrin			1624	-0,5	3,3
68 Oädla metaller			2404	1,3	1,6
7 Maskiner, apparater o. transportmedel			1790	-0,1	2,1
71 Maskiner o. apparater (andra än elektriska)			3984	-0,2	2,6
72 Elektriska maskiner, apparater och materiel			463	-0,1	1,7
73 Transportmedel			2232	0,1	1,9

Tabellbilaga 18. Producentprisindex för industrin 2005=100 (NACE-TOL 2008)

Varugrupp (NACE-TOL)	Indextal 2012:12
Totalt	115,4
B Utvinning av mineral	127,9
C Tillverkning	113,1
C10 Livsmedelsframställning	126,6
C171 Massa-, pappers- och papptillverkning	105,8
C172 Tillverkning av pappers- och pappvaror	112,0
C20 Tillverkning av kemikalier och kemiska produkter	140,0
C24 Stål- och metallframställning	117,8
C25 Tillverkning av metallvaror utom maskiner och apparater	120,0
C26 Tillverkning av datorer, elektronikvaror och optik	55,2
C27 Tillverkning av elapparatur	123,5
C28 Tillverkning av övriga maskiner	112,7
D35 Försörjning av el, gas, värme och kyla	152,2

Tabellbilaga 19. Exportprisindex 2005=100 (NACE-TOL 2008)

Varugrupp (NACE-TOL)	Indextal 2012:12
Totalt	102,2
A Jordbruk, skogsbruk och fiske	194,2
C Tillverkning	101,2
C10 Livsmedelsframställning	125,2
C171 Massa-, pappers- och papptillverkning	101,7
C172 Tillverkning av pappers- och pappvaror	105,3
C20 Tillverkning av kemikalier och kemiska produkter	129,5
C24 Stål- och metallframställning	112,3
C25 Tillverkning av metallvaror utom maskiner och apparater	117,3
C27 Tillverkning av elapparatur	123,8
C28 Tillverkning av övriga maskiner	110,9

Tabellbilaga 20. Importprisindex 2005=100 (NACE-TOL 2008)

Varugrupp (NACE-TOL)	Indextal 2012:12
Totalt	120,1
A Jordbruk, skogsbruk och fiske	129,1
B Utvinning av mineral	169,4
C Tillverkning	112,0
C10 Livsmedelsframställning	132,0
C19 Tillverkning av stenkolsprodukter och raffinerade petroleumprodukter	184,0
C20 Tillverkning av kemikalier och kemiska produkter	131,4
C24 Stål- och metallframställning	135,2
C25 Tillverkning av metallvaror utom maskiner och apparater	119,0
C26 Tillverkning av datorer, elektronikvaror och optik	65,4
C27 Tillverkning av elapparatur	110,5
C28 Tillverkning av övriga maskiner	116,5

Tabellbilaga 21. Basprisindex för hemmamarknadsvaror 2005=100 (NACE-TOL 2008)

Varugrupp (NACE-TOL)	Indextal 2012:12
Totalt	125,5
A Jordbruk, skogsbruk och fiske	127,0
B Utvinning av mineral	163,2
C Tillverkning	120,0
C10 Livsmedelsframställning	128,0
C171 Massa-, pappers- och papptillverkning	117,0
C172 Tillverkning av pappers- och pappvaror	112,3
C20 Tillverkning av kemikalier och kemiska produkter	139,7
C24 Stål- och metallframställning	131,0
C25 Tillverkning av metallvaror utom maskiner och apparater	120,7
C26 Tillverkning av datorer, elektronikvaror och optik	70,1
C27 Tillverkning av elapparatur	114,2
C28 Tillverkning av övriga maskiner	116,5
D35 Försörjning av el, gas, värme och kyla	152,7

Tabellbilaga 22. Partiprisindex 2005=100 (NACE-TOL 2008)

Varugrupp (NACE-TOL)	Indextal 2012:12
Totalt	126,5
A Jordbruk, skogsbruk och fiske	124,8
B Utvinning av mineral	173,4
C Tillverkning	120,5
C10 Livsmedelsframställning	125,1
C171 Massa-, pappers- och papptillverkning	118,0
C172 Tillverkning av pappers- och pappvaror	113,2
C20 Tillverkning av kemikalier och kemiska produkter	140,9
C24 Stål- och metallframställning	132,1
C25 Tillverkning av metallvaror utom maskiner och apparater	121,7
C26 Tillverkning av datorer, elektronikvaror och optik	70,6
C27 Tillverkning av elapparatur	115,2
C28 Tillverkning av övriga maskiner	117,4
D35 Försörjning av el, gas, värme och kyla	159,7

Tabellbilaga 23. Producentprisindex för tjänster 2005=100 (TOL 2008), 4:a kvartalet 2012

Näringsgren	Indextal	Kvartalsförändring, %	Årsförändring, %
Totalindex (TOL 2008)	105,2	0,5	2,2
H Transport och magasinering	107,1	0,3	2,0
I Hotell- och restaurangverksamhet	108,3	1,9	3,1
J Informations- och kommunikationsverksamhet	102,1	0,1	1,1
L Fastighetsverksamhet	108,3	2,5	3,5
M Verksamhet inom juridik, ekonomi, vetenskap och teknik	102,8	0,1	1,7
N Uthyrning, fastighetservice, resetjänster och andra stödtjänster	109,1	0,1	4,6
P Utbildning	106,2	2,4	4,1
Q Vård och omsorg; sociala tjänster	107,5	0,0	3,2
R Kultur, nöje och fritid	108,0	1,6	3,3
S Annan serviceverksamhet	105,6	0,2	2,1
49 Landtransport; transport i rörsystem	111,3	-0,1	3,7
4932 Taxitrafik	108,4	0,0	3,4
4941 Vägtransport, godstrafik	111,6	-0,1	3,7
5020 Havs- och kustsjöfart, godstrafik	105,7	0,7	-1,7
52 Magasinering och stödtjänster till transport	102,6	0,5	0,4
5210 Magasinering och varulagring	102,1	0,0	0,5
5224 Godshantering	102,9	0,8	0,3
53 Post- och kurirverksamhet	107,3	2,0	6,4
5310 Postbefordran via nationella posten	107,2	2,4	7,6
5320 Annan postbefordran samt kurirverksamhet	107,5	0,2	1,1
5510 Hotellverksamhet	105,7	4,1	1,1
58 Förlagsverksamhet	104,8	0,2	2,6
61 Telekommunikation	85,7	-1,4	-6,2
62 IT-tjänster	106,1	0,3	2,5
63 Informationstjänster	103,0	0,0	2,1
6820 Hyror för affärs- och kontorslokaler	108,6	2,7	3,6
6820A Hyror för kontorslokaler	106,6	2,3	3,3
6820B Hyror för affärslokaler	110,1	2,9	3,8
69 Juridisk och ekonomisk konsultverksamhet	106,9	-0,2	2,1
6910 Juridisk verksamhet	105,9	-0,5	1,5
6920 Redovisning och bokföring, revision, skatterådgivning	107,6	-0,1	2,5
702 Konsulttjänster till företag	101,1	-0,4	1,2
711 Arkitekt- och teknisk konsultverksamhet	103,3	0,2	2,2
712 Teknisk provning och analys	102,8	0,0	1,8
73 Reklam och marknadsundersökning	102,1	1,0	1,5
731 Reklamverksamhet	101,9	1,0	1,3
732 Marknads- och opinionsundersökning	106,0	0,9	5,3
7732 Uthyrning och leasing av bygg- och anläggningsmaskiner	114,3	0,2	8,6
7820 Personaluthyrning	104,7	-0,0	1,3
8010 Säkerhetsverksamhet	108,3	0,9	4,7
81 Fastighetservice samt skötsel och underhåll av grönytor	107,5	0,0	3,2
811 Fastighetsrelaterade stödtjänster	108,2	0,0	4,0
812 Rengöring och lokalvård	106,8	0,1	2,5
86 Hälso- och sjukvård	107,5	0,0	3,2
9601 Tvätterverksamhet för företag	103,3	0,1	1,6

Tabellbilaga 24. Producentprisindex för industrin, internationell jämförelse

	2009–2010, %	2010–2011, %	2011:10–2012:10, %	2011:11–2012:11, %
Finland	5,0	5,5	1,7	1,3
Sverige	0,9	0,3	-2,3	-3,2
Tyskland	2,1	4,9	1,5	1,4
Frankrike	3,1	5,3	2,3 ²⁾	..
Förenade kungariket	4,8	9,1	1,5	1,3
Euroområdet	3,2	5,5	2,3	1,9 ²⁾
EU-27	3,4	6,0	2,0	1,6 ²⁾
Förenta Staterna	5,0	7,8	2,5 ¹⁾	1,0 ¹⁾
Japan	0,1	1,7	-1,0	-1,0

Källor: Statistikcentralen, Eurostat, U.S. Department of Labour, Bank of Japan
Grunderna för indexberäkningar kan variera mellan länder.

1) preliminär

2) Eurostats estimat

Tabellbilaga 25. Trädpellet, konsumentpris

Period	Pris, e/t	Pris, c/kWh	Index 2010=100	Årsförändring, %
2012:11	259,5	5,46	99,4	-5,1

Energipriser publiceras på Statistikcentralens webbplats
http://tilastokeskus.fi/til/ehi/index_sv.html

Tabellbilaga 26. Basprisindex för hemmamarknadsvaror 2000=100 (NACE-TOL 2002)

Varugrupp (NACE-TOL)	Indextal 2012:12
E40 El-, gas- och värmeförsörjning	223,2

Förfrågningar

Anna-Riikka Pitkänen 09 1734 3466
Mervi Nyfors 09 1734 3480
Merja Pokela 09 1734 3283
Anni Huuskonen 09 1734 2992
Toni Udd 09 1734 3380

Ansvarig statistikdirektör:

Leena Storgårds

thi.tilastokeskus@stat.fi

www.stat.fi

Källa: Producentprisindex 2012, december. Statistikcentralen