

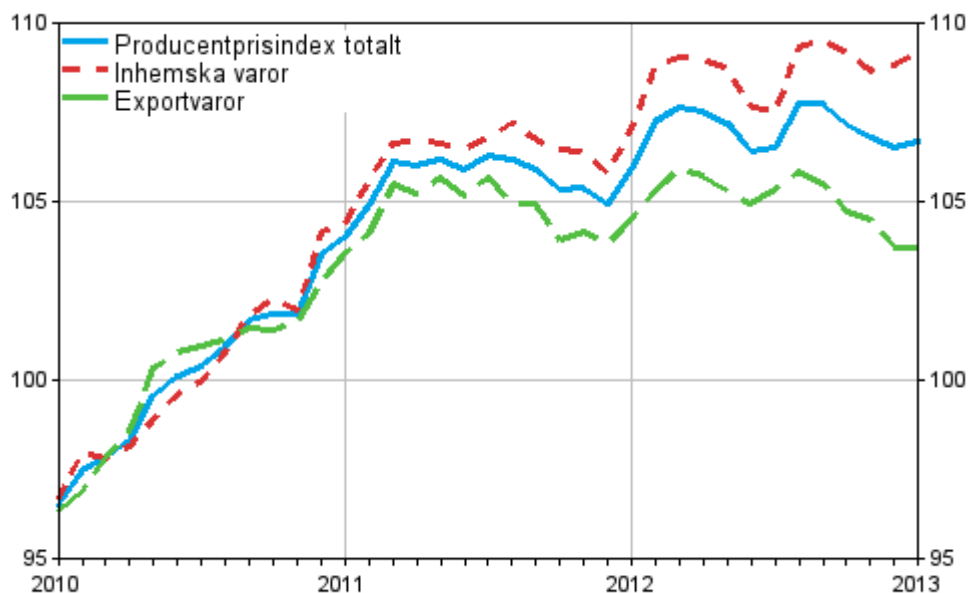
Producentprisindexen

2013, januari

Producentpriserna för industrin steg med 0,7 procent i januari

Enligt Statistikcentralen steg producentpriserna för industrin med i genomsnitt 0,7 procent från januari 2012 till januari 2013. Producentpriserna på industriprodukter som såldes på hemmamarknaden steg med 2,0 procent, medan producentpriserna på exportprodukter sjönk med 0,8 procent.

Producentprisindex för industrin 2010=100, 2010:01–2013:01



Exportprisindexet sjönk med 0,6 procent på årsnivå och Importprisindexet med 0,4 procent. Basprisindexet för hemmamarknadsvaror steg med 2,0 procent. Årsförändringen av Basprisindexet för hemmamarknadsvaror inklusive skatter var 2,8 procent.

Ökningen av producentpriserna för industrin påverkades speciellt av att livsmedel, elektricitet samt kemikalier och kemiska produkter blev dyrare från januari i fjol. Prisstegringen dämpades särskilt av att papper, elektroniska produkter och icke-järnmetaller blev billigare.

Producentpriserna för industrin steg med 0,2 procent från december till januari. Prisstegringen berodde på att oljeprodukter samt tjänster avseende reparation och underhåll av maskiner och apparater blev dyrare.

Producentprisindex 2010=100

	Indextal 2013:01	2012:12 - 2013:01, %	2012:01 - 2013:01, %
Producentprisindex för industrin, totalt	106,7	0,2	0,7
- Producentprisindex för industrin, inhemska varor	109,2	0,3	2,0
- Producentprisindex för industrin, exporterade varor	103,7	0,0	-0,8
Exportprisindex	104,0	0,0	-0,6
Importprisindex	110,4	0,4	-0,4
Basprisindex för hemmamarknadsvaror	110,2	0,3	2,0
Basprisindex för hemmamarknadsvaror, inkl. skatter	112,5	1,2	2,8

Producentprisindex 1949=100

	Indextal 2013:01	2012:12 - 2013:01, %	2012:01 - 2013:01, %
Produktionsprisindex	1967	0,2	0,7
Exportprisindex (fob)	1698	0,0	-0,6
Importprisindex (cif)	1648	0,4	-0,4
Partiprisindex	2263	1,2	2,8

Producentprisindexens viktstrukturer har uppdaterats, basåret oförändrat

Producentprisindexens viktstrukturer har uppdaterats på grund av strukturförändringen inom el- och elektronikindustrin. De reviderade viktstrukturerna kommer att användas fr.o.m. statistiken för januari 2013. År 2010 kvarstår som basår. Ytterligare information om uppdateringen av viktstrukturerna finns på Producentprisindexens hemsida.

Innehåll

Tabeller

Tabellbilagor

Tabellbilaga 1. Producentprisindexen 2010=100, indextal och årliga förändringar.....	4
Tabellbilaga 2. Producentprisindexen 1949=100.....	5
Tabellbilaga 3. Producentprisindex för industrin 2010=100 (NACE-TOL 2008).....	6
Tabellbilaga 4. Producentprisindex för industrin 2010=100 (MIG).....	6
Tabellbilaga 5. Exportprisindex 2010=100 (NACE-TOL 2008).....	7
Tabellbilaga 6. Exportprisindex 2010=100 (MIG).....	7
Tabellbilaga 7. Importprisindex 2010=100 (NACE-TOL 2008).....	8
Tabellbilaga 8. Importprisindex 2010=100 (MIG).....	8
Tabellbilaga 9. Basprisindex för hemmamarknadsvaror 2010=100 (NACE-TOL 2008).....	9
Tabellbilaga 10. Basprisindex för hemmamarknadsvaror 2010=100 (MIG).....	9
Tabellbilaga 11. Basprisindex för hemmamarknadsvaror, inklusive skatter, 2010=100 (NACE-TOL 2008).....	10
Tabellbilaga 12. Basprisindex för hemmamarknadsvaror, inklusive skatter (MIG).....	10
Tabellbilaga 13. Produktionsprisindex 1949=100 (SITC).....	11
Tabellbilaga 14. Produktionsprisindex 1949=100 (ISIC).....	11
Tabellbilaga 15. Exportprisindex (FOB) 1949=100 (SITC).....	11
Tabellbilaga 16. Importprisindex (CIF) 1949=100 (SITC).....	11
Tabellbilaga 17. Partiprisindex 1949=100 (SITC).....	12
Tabellbilaga 18. Producentprisindex för industrin 2005=100 (NACE-TOL 2008).....	12
Tabellbilaga 19. Exportprisindex 2005=100 (NACE-TOL 2008).....	12
Tabellbilaga 20. Importprisindex 2005=100 (NACE-TOL 2008).....	13
Tabellbilaga 21. Basprisindex för hemmamarknadsvaror 2005=100 (NACE-TOL 2008).....	13
Tabellbilaga 22. Partiprisindex 2005=100 (NACE-TOL 2008).....	13
Tabellbilaga 23. Producentprisindex för tjänster 2005=100 (TOL 2008), 4:a kvartalet 2012	14
Tabellbilaga 24. Producentprisindex för industrin, internationell jämförelse.....	15
Tabellbilaga 25. Trädpellet, konsumentpris.....	15
Tabellbilaga 26. Basprisindex för hemmamarknadsvaror 2000=100 (NACE-TOL 2002).....	15

Tabellbilagor

Tabellbilaga 1. Producentprisindexen 2010=100, indextal och årliga förändringar

År och månad	Producentprisindex för industrin		Basprisindex för hemmamarknadsvaror		Exportprisindex		Importprisindex		Basprisindex för hemmamarknadsvaror inkl. skatter		
	Index	%/år	Index	%/år	Index	%/år	Index	%/år	Index	%/år	
2010	1-12	100,0		100,0		100,0		100,0		100,0	
2011	1-12	105,6	5,6	106,4	6,4	104,9	4,9	108,3	8,3	107,5	7,5
2012	1-12	107,0	1,4	109,7	3,1	105,3	0,4	111,4	2,8	111,0	3,3
	1	105,9	1,8	108,0	4,0	104,7	0,9	110,9	4,9	109,5	4,2
	2	107,2	2,2	109,6	4,3	105,5	1,2	112,1	4,5	111,0	4,5
	3	107,6	1,4	110,1	3,6	106,1	0,4	112,6	3,6	111,4	3,8
	4	107,5	1,4	109,9	3,0	105,9	0,5	112,1	2,0	111,3	3,2
	5	107,2	0,9	109,8	3,3	105,5	-0,4	111,4	3,1	111,2	3,6
	6	106,4	0,5	108,5	2,0	105,1	-0,2	109,0	1,1	109,9	2,2
	7	106,5	0,2	109,1	1,9	105,5	-0,3	110,8	1,8	110,5	2,1
	8	107,8	1,5	110,6	3,3	106,0	0,9	113,0	4,8	111,9	3,5
	9	107,7	1,7	110,7	3,2	105,7	0,7	112,4	3,3	112,0	3,4
	10	107,2	1,7	110,3	3,2	104,9	0,9	111,3	2,7	111,6	3,3
	11	106,8	1,3	109,9	2,5	104,7	0,5	110,7	1,4	111,2	2,8
12	106,5	1,5	109,8	2,6	104,0	0,0	110,0	0,7	111,2	2,9	
2013	1	106,7	0,7	110,2	2,0	104,0	-0,6	110,4	-0,4	112,5	2,8

Tabellbilaga 2. Producentprisindexen 1949=100

År och månad	Produktionsprisindex	Exportprisindex	Importprisindex	Partiprisindex
2000 1-12	1666	1686	1335	1701
2001 1-12	1674	1668	1298	1706
2002 1-12	1644	1617	1263	1693
2003 1-12	1626	1562	1258	1695
2004 1-12	1631	1570	1303	1711
2005 1-12	1664	1599	1389	1768
2006 1-12	1745	1665	1494	1872
2007 1-12	1795	1706	1529	1938
2008 1-12	1862	1724	1582	2027
2009 1-12	1756	1566	1401	1893
2010 1-12	1843	1633	1495	2000
2011 1-12	1944	1714	1616	2169
2012 1-12	1973	1719	1662	2234
2013 1	1967	1698	1648	2263

Tabellbilaga 3. Producentprisindex för industrin 2010=100 (NACE-TOL 2008)

Varugruppen (NACE-TOL)	Inhemskt varor	Exportvaror	Totalt 2013:01	2012:12 - 2013:01, %	2012:01 - 2013:01, %
B-E Totalt	109,2	103,7	106,7	0,2	0,7
B Utvinning av mineral	116,5	106,1	115,8	3,3	-0,1
C Tillverkning	109,2	103,8	106,5	0,2	0,5
C10 Livsmedelsframställning	113,4	112,4	113,3	0,1	3,7
C11 Framställning av drycker	111,8	105,3	110,8	1,1	3,2
C13 Textilvarutillverkning	99,4	105,7	102,7	0,1	-2,3
C14 Tillverkning av kläder	110,8	106,2	107,8	0,5	2,3
C16 Tillverkning av trä och varor av trä, kork, rotting o.d. utom möbler	101,3	102,2	101,7	0,7	2,2
C17 Pappers- och pappersvarutillverkning	96,9	101,4	99,9	-0,5	-2,8
C171 Massa-, pappers- och papptillverkning	95,1	101,4	99,5	-0,5	-3,0
C172 Tillverkning av pappers- och pappvaror	105,9	101,7	104,7	-0,7	-0,4
C18 Grafisk produktion och reproduktion av inspelningar			98,7	0,9	-0,5
C20 Tillverkning av kemikalier och kemiska produkter	117,1	107,4	112,0	0,1	3,3
C22 Tillverkning av gummi- och plastvaror	113,2	108,6	111,2	0,8	3,5
C23 Tillverkning av andra icke-metalliska mineraliska produkter	107,4	105,8	107,0	0,7	2,0
C24 Stål- och metallframställning	101,8	93,8	96,5	-1,0	-3,2
C25 Tillverkning av metallvaror utom maskiner och apparater	108,7	115,1	109,8	-0,5	0,6
C26 Tillverkning av datorer, elektronikvaror och optik	96,7	91,1	91,8	0,1	-5,2
C265 Tillverkning av instrument för mätning, provning, navigering och styrning samt ur			103,0	0,0	1,4
C27 Tillverkning av elapparatur	112,0	104,5	106,4	0,1	2,8
C28 Tillverkning av övriga maskiner	101,2	105,2	104,0	0,6	2,1
C29 Tillverkning av motorfordon, släpfordon och påhängsvagnar	103,2	104,6	104,3	0,4	2,1
C31 Tillverkning av möbler	105,8	105,3	105,7	0,8	1,4
D35 Försörjning av el, gas, värme och kyla			104,4	-0,9	4,0
E36 Vattenförsörjning			113,1	1,9	3,0

Tabellbilaga 4. Producentprisindex för industrin 2010=100 (MIG)

Användningssyfte (MIG)	Inhemskt varor	Exportvaror	Totalt 2013:01	2012:12 - 2013:01, %	2012:01 - 2013:01, %
Insatsvaror	107,3	102,0	104,6	0,0	0,3
Kapitalvaror	105,9	100,2	102,5	0,5	0,6
Varaktiga konsumtionsvaror	107,5	105,8	107,1	0,6	1,4
Icke varaktiga konsumtionsvaror	109,2	104,9	108,2	0,1	2,0
Energi	114,1				

Tabellbilaga 5. Exportprisindex 2010=100 (NACE-TOL 2008)

Varugruppen (NACE-TOL)	Indextal 2013:01	2012:12 - 2013:01, %	2012:01 - 2013:01, %
A-E Totalt	104,0	0,0	-0,6
A Jordbruk, skogsbruk och fiske	159,5	2,6	20,5
B Utvinning av mineral	106,1	-0,6	-3,3
C Tillverkning	103,8	0,0	-0,8
C10 Livsmedelsframställning	112,4	0,6	4,2
C11 Framställning av drycker	105,3	0,3	0,8
C13 Textilvarutillverkning	105,7	0,8	-3,8
C14 Tillverkning av kläder	106,2	0,5	2,6
C16 Tillverkning av trä och varor av trä, kork, rotting o.d. utom möbler	102,2	0,4	1,7
C17 Pappers- och pappersvarutillverkning	101,4	-0,3	-4,3
C171 Massa-, pappers- och papptillverkning	101,4	-0,2	-4,4
C172 Tillverkning av pappers- och pappvaror	101,7	-3,6	-1,9
C20 Tillverkning av kemikalier och kemiska produkter	107,4	-1,3	0,5
C22 Tillverkning av gummi- och plastvaror	108,6	1,1	2,0
C23 Tillverkning av andra icke-metalliska mineraliska produkter	105,8	1,7	4,4
C24 Stål- och metallframställning	93,8	-0,3	-3,4
C25 Tillverkning av metallvaror utom maskiner och apparater	115,1	-0,8	1,9
C26 Tillverkning av datorer, elektronikvaror och optik	91,1	0,1	-5,8
C27 Tillverkning av elapparatur	104,5	0,1	2,8
C28 Tillverkning av övriga maskiner	105,2	0,7	2,4
C29 Tillverkning av motorfordon, släpfordon och påhängsvagnar	104,6	0,3	2,7
C31 Tillverkning av möbler	105,3	0,0	0,6

Tabellbilaga 6. Exportprisindex 2010=100 (MIG)

Användningssyfte (MIG)	Indextal 2013:01	2012:12 - 2013:01, %	2012:01 - 2013:01, %
Insatsvaror	102,0	-0,3	-1,3
Kapitalvaror	100,2	0,5	-0,5
Varaktiga konsumtionsvaror	105,8	-0,1	0,5
Icke varaktiga konsumtionsvaror	104,9	0,0	2,0

Tabellbilaga 7. Importprisindex 2010=100 (NACE-TOL 2008)

Varugruppen (NACE-TOL)	Indextal 2013:01	2012:12 - 2013:01, %	2012:01 - 2013:01, %
A-E Totalt	110,4	0,4	-0,4
A Jordbruk, skogsbruk och fiske	107,1	-0,1	-5,2
B Utvinning av mineral	130,4	2,0	-2,1
C Tillverkning	107,2	0,0	0,5
C10 Livsmedelsframställning	116,8	0,2	4,1
C11 Framställning av drycker	106,3	-0,1	2,8
C13 Textilvarutillverkning	106,4	-0,8	-1,7
C14 Tillverkning av kläder	110,3	-1,1	0,3
C16 Tillverkning av trä och varor av trä, kork, rotting o.d. utom möbler	104,0	0,9	1,0
C17 Pappers- och pappersvarutillverkning	103,4	-0,3	7,3
C171 Massa-, pappers- och papptillverkning	102,6	-0,5	8,8
C172 Tillverkning av pappers- och pappvaror	105,2	0,1	4,1
C19 Tillverkning av stenkolsprodukter och raffinerade petroleumprodukter	132,7	1,8	-3,1
C192 Petroleumraffinering	134,2	1,8	-2,7
C20 Tillverkning av kemikalier och kemiska produkter	115,3	0,0	2,5
C21 Tillverkning av farmaceutiska basprodukter och läkemedel	104,1	1,1	2,8
C22 Tillverkning av gummi- och plastvaror	112,3	0,0	2,0
C23 Tillverkning av andra icke-metalliska mineraliska produkter	106,3	0,3	-0,4
C24 Stål- och metallframställning	97,8	-0,3	-6,7
C241 Framställning av järn och stål samt ferrolegeringar	103,0	-0,7	-4,8
C244 Framställning av andra metaller än järn	89,5	1,2	-7,5
C25 Tillverkning av metallvaror utom maskiner och apparater	107,0	0,0	2,2
C26 Tillverkning av datorer, elektronikvaror och optik	97,4	0,7	2,1
C27 Tillverkning av elapparatur	103,4	0,3	1,3
C28 Tillverkning av övriga maskiner	104,9	-0,8	0,0
C29 Tillverkning av motorfordon, släpfordon och påhängsvagnar	103,2	-0,1	0,4
C30 Tillverkning av andra transportmedel	103,3	-4,8	-3,7
C31 Tillverkning av möbler	104,1	-0,1	0,9

Tabellbilaga 8. Importprisindex 2010=100 (MIG)

Användningssyfte (MIG)	Indextal 2013:01	2012:12 - 2013:01, %	2012:01 - 2013:01, %
Insatsvaror	106,6	0,3	-0,6
Kapitalvaror	101,9	-0,4	0,7
Varaktiga konsumtionsvaror	102,6	-0,3	1,0
Icke varaktiga konsumtionsvaror	109,9	0,1	2,5
Energi	132,6	1,4	-1,9

Tabellbilaga 9. Basprisindex för hemmamarknadsvärar 2010=100 (NACE-TOL 2008)

Varugruppen (NACE-TOL)	Inhemskt varor	Importvaror	Totalt 2013:01	2012:12 - 2013:01, %	2012:01 - 2013:01, %
A-F Totalt	110,0	110,4	110,2	0,3	2,0
A Jordbruk, skogsbruk och fiske	116,0	107,1	114,7	-0,3	8,3
B Utvinning av mineral	116,5	130,4	128,1	2,2	-1,8
C Tillverkning	109,2	107,2	108,3	0,2	1,3
C10 Livsmedelsframställning	113,4	116,8	114,3	0,0	3,8
C11 Framställning av drycker	111,8	106,5	110,3	0,9	3,4
C13 Textilvarutillverkning	99,4	106,3	103,9	-0,8	-1,4
C14 Tillverkning av kläder	110,8	110,3	110,4	-1,0	0,4
C16 Tillverkning av trä och varor av trä, kork, rotting o.d. utom möbler	101,3	104,1	101,7	0,8	2,3
C17 Pappers- och pappersvarutillverkning	96,9	103,4	98,0	-0,9	1,5
C171 Massa-, pappers- och papptillverkning	95,1	102,6	96,1	-1,2	1,6
C172 Tillverkning av pappers- och pappvaror	105,9	105,2	105,7	0,4	1,2
C18 Grafisk produktion och reproduktion av inspelningar			97,8	0,9	-1,1
C20 Tillverkning av kemikalier och kemiska produkter	117,1	115,3	116,1	0,7	4,2
C22 Tillverkning av gummi- och plastvaror	113,2	112,4	112,8	0,4	3,5
C23 Tillverkning av andra icke-metalliska mineraliska produkter	107,4	106,4	107,2	0,4	0,9
C24 Stål- och metallframställning	101,8	97,8	99,8	-1,3	-4,8
C25 Tillverkning av metallvaror utom maskiner och apparater	108,7	107,0	108,3	-0,4	0,7
C26 Tillverkning av datorer, elektronikvaror och optik	96,7	97,4	97,3	0,6	1,7
C27 Tillverkning av elapparatur	112,0	103,4	106,2	0,2	1,9
C28 Tillverkning av övriga maskiner	101,2	104,9	103,3	-0,3	0,7
C29 Tillverkning av motorfordon, släpfordon och påhängsvagnar	103,2	103,2	103,2	0,0	0,4
C31 Tillverkning av möbler	105,8	104,1	105,2	0,6	1,4
C33 Reparation och installation av maskiner och apparater			109,3	1,8	3,7
D35 Försörjning av el, gas, värme och kyla			103,9	-1,2	3,8
E36 Vattenförsörjning			113,1	1,9	3,0
F Byggverksamhet			110,2	0,4	3,9

Tabellbilaga 10. Basprisindex för hemmamarknadsvärar 2010=100 (MIG)

Användningssyfte (MIG)	Inhemskt varor	Importvaror	Totalt 2013:01	2012:12 - 2013:01, %	2012:01 - 2013:01, %
Insatsvaror	107,3	106,6	107,0	0,3	0,9
Kapitalvaror	105,9	101,9	103,8	0,1	1,3
Varaktiga konsumtionsvaror	107,5	102,6	104,5	0,1	1,3
Icke varaktiga konsumtionsvaror	109,2	109,9	109,5	0,1	2,2
Energi	114,1	132,6	122,0	0,7	0,5

Tabellbilaga 11. Basprisindex för hemmamarknadsvaror, inklusive skatter, 2010=100 (NACE-TOL 2008)

Varugruppen (NACE-TOL)	Inhemskt varor	Importvaror	Totalt 2013:01	2012:12 - 2013:01, %	2012:01 - 2013:01, %
A-E Totalt	112,1	113,3	112,5	1,2	2,8
A Jordbruk, skogsbruk och fiske	116,8	108,4	115,6	0,5	9,1
B Utvinning av mineral	117,9	139,6	136,0	3,0	-0,4
C Tillverkning	111,1	109,0	110,2	1,0	2,1
C10 Livsmedelsframställning	116,0	120,5	117,1	0,9	4,9
C11 Framställning av drycker	116,0	106,7	113,6	2,3	3,7
C13 Textilvarutillverkning	100,6	107,6	105,2	0,0	-0,6
C14 Tillverkning av kläder	112,2	111,7	111,7	-0,2	1,2
C16 Tillverkning av trä och varor av trä, kork, rotting o.d. utom möbler	102,6	105,3	102,9	1,6	3,1
C17 Pappers- och pappersvarutillverkning	98,0	104,6	99,1	-0,1	2,4
C171 Massa-, pappers- och papptillverkning	96,2	103,8	97,3	-0,4	2,5
C172 Tillverkning av pappers- och pappvaror	107,2	106,4	107,0	1,2	2,0
C20 Tillverkning av kemikalier och kemiska produkter	118,5	116,7	117,5	1,6	5,0
C22 Tillverkning av gummi- och plastvaror	114,6	113,8	114,2	1,2	4,3
C23 Tillverkning av andra icke-metalliska mineraliska produkter	108,7	107,7	108,5	1,2	1,7
C24 Stål- och metallframställning	103,0	99,0	101,0	-0,5	-4,0
C25 Tillverkning av metallvaror utom maskiner och apparater	110,0	108,3	109,6	0,4	1,5
C26 Tillverkning av datorer, elektronikvaror och optik	97,9	98,6	98,5	1,4	2,5
C27 Tillverkning av elapparatur	113,4	104,6	107,5	1,0	2,7
C28 Tillverkning av övriga maskiner	102,5	106,2	104,6	0,5	1,5
C29 Tillverkning av motorfordon, släpfordon och påhängsvagnar	104,5	104,7	104,7	0,7	2,0
C31 Tillverkning av möbler	107,1	105,3	106,5	1,4	2,2
C33 Reparation och installation av maskiner och apparater			110,6	2,6	4,5
D35 Försörjning av el, gas, värme och kyla			110,8	0,0	4,6
E36 Vattenförsörjning			114,5	2,8	3,9
F Byggverksamhet			111,5	1,2	4,7

Tabellbilaga 12. Basprisindex för hemmamarknadsvaror, inklusive skatter (MIG)

Användningssyfte (MIG)	Inhemskt varor	Importvaror	Totalt 2013:01	2012:12 - 2013:01, %	2012:01 - 2013:01, %
Insatsvaror	108,6	107,9	108,3	1,1	1,7
Kapitalvaror	107,2	103,4	105,1	0,9	2,3
Varaktiga konsumtionsvaror	108,8	104,0	105,8	1,0	2,2
Icke varaktiga konsumtionsvaror	112,0	111,6	111,9	1,1	3,2
Energi	118,8	141,8	127,6	1,6	1,5

Tabellbilaga 13. Produktionsprisindex 1949=100 (SITC)

Varugrupp (SITC)	Inhemskt varor	Exportvaror	Totalt 2013:01	2012:12 - 2013:01, %	2012:01 - 2013:01, %
0-8 Totalindex	2242	1728	1967	0,2	0,7
0 Livsmedel			1803	0,1	3,8
7 Maskiner, apparater o. transportmedel			1338	0,6	0,9
71 Maskiner o. apparater (andra än elektriska)			2818	0,9	2,9
72 Elektriska maskiner, apparater och materiel			380	0,1	-2,6

Tabellbilaga 14. Produktionsprisindex 1949=100 (ISIC)

Industri (ISIC)	Indextal 2013:01	2012:12 - 2013:01, %	2012:01 - 2013:01, %
2-3 Fabriksindustri	1824	0,2	0,5
34-38 Metallindustri	1398	0,1	-0,1
34 Metallverk	1550	-0,9	-2,9
35 Metallmanufaktur	2152	-0,3	0,6
36 Maskinindustri	2777	1,0	2,5
37 Elektoteknisk industri	469	0,3	-1,2
38 Transportmedelsindustri	2095	0,2	1,2

Tabellbilaga 15. Exportprisindex (FOB) 1949=100 (SITC)

Varugrupp (SITC)	Indextal 2013:01	2012:12 - 2013:01, %	2012:01 - 2013:01, %
0-8 Totalindex	1698	0,0	-0,6
0 Livsmedel	1143	1,2	5,5
2 Råvaror (icke ätbara)	1808	-0,1	2,3
6 Bearbetade varor	1555	-0,2	-2,8
7 Maskiner, apparater o. transportmedel	1451	0,4	0,1

Tabellbilaga 16. Importprisindex (CIF) 1949=100 (SITC)

Varugrupp (SITC)	Indextal 2013:01	2012:12 - 2013:01, %	2012:01 - 2013:01, %
0-8 Totalindex	1648	0,4	-0,4
0 Livsmedel	1333	0,1	1,9
2 Råvaror (icke ätbara)	1338	1,9	-3,6
3 Mineraliska bränslen, gas, el och värme	4906	1,4	-1,9
7 Maskiner, apparater o. transportmedel	1973	-0,3	0,4

Tabellbilaga 17. Partiprisindex 1949=100 (SITC)

Varugrupp (SITC)	Inhemskt varor	Importvaror	Totalt 2013:01	2012:12 - 2013:01, %	2012:01 - 2013:01, %
0-8 Totalindex	2362	1952	2263	1,2	2,8
0 Livsmedel			1698	1,3	7,1
3 Mineraliska bränslen, gas, el och värme			4770	1,6	1,5
3A Mineraliska bränslen och smörjmedel			6834	2,5	-0,5
3B Gas, el och vatten			2950	0,2	4,7
5 Produkter från den kemiska industrin			1651	1,7	4,8
68 Oädla metaller			2414	0,4	-3,4
7 Maskiner, apparater o. transportmedel			1807	1,0	2,1
71 Maskiner o. apparater (andra än elektriska)			4026	1,1	2,3
72 Elektriska maskiner, apparater och materiel			470	1,5	2,5
73 Transportmedel			2243	0,5	1,8

Tabellbilaga 18. Producentprisindex för industrin 2005=100 (NACE-TOL 2008)

Varugrupp (NACE-TOL)	Indextal 2013:01
Totalt	115,6
B Utvinning av mineral	132,1
C Tillverkning	113,3
C10 Livsmedelsframställning	126,8
C171 Massa-, pappers- och papptillverkning	105,3
C172 Tillverkning av pappers- och pappvaror	111,2
C20 Tillverkning av kemikalier och kemiska produkter	140,1
C24 Stål- och metallframställning	116,6
C25 Tillverkning av metallvaror utom maskiner och apparater	119,3
C26 Tillverkning av datorer, elektronikvaror och optik	55,2
C27 Tillverkning av elapparatur	123,6
C28 Tillverkning av övriga maskiner	113,4
D35 Försörjning av el, gas, värme och kyla	150,9

Tabellbilaga 19. Exportprisindex 2005=100 (NACE-TOL 2008)

Varugrupp (NACE-TOL)	Indextal 2013:01
Totalt	102,2
A Jordbruk, skogsbruk och fiske	199,3
C Tillverkning	101,3
C10 Livsmedelsframställning	126,0
C171 Massa-, pappers- och papptillverkning	101,6
C172 Tillverkning av pappers- och pappvaror	101,5
C20 Tillverkning av kemikalier och kemiska produkter	127,8
C24 Stål- och metallframställning	111,9
C25 Tillverkning av metallvaror utom maskiner och apparater	116,4
C27 Tillverkning av elapparatur	123,9
C28 Tillverkning av övriga maskiner	111,7

Tabellbilaga 20. Importprisindex 2005=100 (NACE-TOL 2008)

Varugrupp (NACE-TOL)	Indextal 2013:01
Totalt	120,6
A Jordbruk, skogsbruk och fiske	129,0
B Utvinning av mineral	172,8
C Tillverkning	112,0
C10 Livsmedelsframställning	132,3
C19 Tillverkning av stenkolsprodukter och raffinerade petroleumprodukter	187,2
C20 Tillverkning av kemikalier och kemiska produkter	131,4
C24 Stål- och metallframställning	134,8
C25 Tillverkning av metallvaror utom maskiner och apparater	119,0
C26 Tillverkning av datorer, elektronikvaror och optik	65,8
C27 Tillverkning av elapparatur	110,8
C28 Tillverkning av övriga maskiner	115,5

Tabellbilaga 21. Basprisindex för hemmamarknadsvaror 2005=100 (NACE-TOL 2008)

Varugrupp (NACE-TOL)	Indextal 2013:01
Totalt	125,9
A Jordbruk, skogsbruk och fiske	126,6
B Utvinning av mineral	166,9
C Tillverkning	120,2
C10 Livsmedelsframställning	128,0
C171 Massa-, pappers- och papptillverkning	115,7
C172 Tillverkning av pappers- och pappvaror	112,7
C20 Tillverkning av kemikalier och kemiska produkter	140,8
C24 Stål- och metallframställning	129,3
C25 Tillverkning av metallvaror utom maskiner och apparater	120,3
C26 Tillverkning av datorer, elektronikvaror och optik	70,5
C27 Tillverkning av elapparatur	114,5
C28 Tillverkning av övriga maskiner	116,1
D35 Försörjning av el, gas, värme och kyla	150,9

Tabellbilaga 22. Partiprisindex 2005=100 (NACE-TOL 2008)

Varugrupp (NACE-TOL)	Indextal 2013:01
Totalt	128,0
A Jordbruk, skogsbruk och fiske	125,4
B Utvinning av mineral	178,6
C Tillverkning	121,7
C10 Livsmedelsframställning	126,3
C171 Massa-, pappers- och papptillverkning	117,6
C172 Tillverkning av pappers- och pappvaror	114,6
C20 Tillverkning av kemikalier och kemiska produkter	143,1
C24 Stål- och metallframställning	131,5
C25 Tillverkning av metallvaror utom maskiner och apparater	122,3
C26 Tillverkning av datorer, elektronikvaror och optik	71,6
C27 Tillverkning av elapparatur	116,4
C28 Tillverkning av övriga maskiner	118,0
D35 Försörjning av el, gas, värme och kyla	159,8

Tabellbilaga 23. Producentprisindex för tjänster 2005=100 (TOL 2008), 4:a kvartalet 2012

Näringsgren	Indextal	Kvartalsförändring, %	Årsförändring, %
Totalindex (TOL 2008)	105,2	0,5	2,2
H Transport och magasinering	107,1	0,3	2,0
I Hotell- och restaurangverksamhet	108,3	1,9	3,1
J Informations- och kommunikationsverksamhet	102,1	0,1	1,1
L Fastighetsverksamhet	108,3	2,5	3,5
M Verksamhet inom juridik, ekonomi, vetenskap och teknik	102,8	0,1	1,7
N Uthyrning, fastighetservice, resetjänster och andra stödtjänster	109,1	0,1	4,6
P Utbildning	106,2	2,4	4,1
Q Vård och omsorg; sociala tjänster	107,5	0,0	3,2
R Kultur, nöje och fritid	108,0	1,6	3,3
S Annan serviceverksamhet	105,6	0,2	2,1
49 Landtransport; transport i rörsystem	111,3	-0,1	3,7
4932 Taxitrafik	108,4	0,0	3,4
4941 Vägtransport, godstrafik	111,6	-0,1	3,7
5020 Havs- och kustsjöfart, godstrafik	105,7	0,7	-1,7
52 Magasinering och stödtjänster till transport	102,6	0,5	0,4
5210 Magasinering och varulagring	102,1	0,0	0,5
5224 Godshantering	102,9	0,8	0,3
53 Post- och kurirverksamhet	107,3	2,0	6,4
5310 Postbefordran via nationella posten	107,2	2,4	7,6
5320 Annan postbefordran samt kurirverksamhet	107,5	0,2	1,1
5510 Hotellverksamhet	105,7	4,1	1,1
58 Förlagsverksamhet	104,8	0,2	2,6
61 Telekommunikation	85,7	-1,4	-6,2
62 IT-tjänster	106,1	0,3	2,5
63 Informationstjänster	103,0	0,0	2,1
6820 Hyror för affärs- och kontorslokaler	108,6	2,7	3,6
6820A Hyror för kontorslokaler	106,6	2,3	3,3
6820B Hyror för affärslokaler	110,1	2,9	3,8
69 Juridisk och ekonomisk konsultverksamhet	106,9	-0,2	2,1
6910 Juridisk verksamhet	105,9	-0,5	1,5
6920 Redovisning och bokföring, revision, skatterådgivning	107,6	-0,1	2,5
702 Konsulttjänster till företag	101,1	-0,4	1,2
711 Arkitekt- och teknisk konsultverksamhet	103,3	0,2	2,2
712 Teknisk provning och analys	102,8	0,0	1,8
73 Reklam och marknadsundersökning	102,1	1,0	1,5
731 Reklamverksamhet	101,9	1,0	1,3
732 Marknads- och opinionsundersökning	106,0	0,9	5,3
7732 Uthyrning och leasing av bygg- och anläggningsmaskiner	114,3	0,2	8,6
7820 Personaluthyrning	104,7	-0,0	1,3
8010 Säkerhetsverksamhet	108,3	0,9	4,7
81 Fastighetservice samt skötsel och underhåll av grönytor	107,5	0,0	3,2
811 Fastighetsrelaterade stödtjänster	108,2	0,0	4,0
812 Rengöring och lokalvård	106,8	0,1	2,5
86 Hälso- och sjukvård	107,5	0,0	3,2
9601 Tvätteri verksamhet för företag	103,3	0,1	1,6

Tabellbilaga 24. Producentprisindex för industrin, internationell jämförelse

	2010–2011, %	2011–2012, %	2011:11–2012:11, %	2011:12–2012:12, %
Finland	5,6	1,4	1,3	1,5
Sverige	0,3	-1,0	-3,2	-2,4
Tyskland	4,9	1,9	1,4	1,3
Frankrike	5,3	2,2 ¹⁾	1,6 ¹⁾	1,3 ¹⁾
Förenade kungariket	9,1	2,3	1,3	1,4
Euroområdet	5,6	2,4 ¹⁾	1,9	1,8 ¹⁾
EU-27	6,0	2,4 ¹⁾	1,7	1,5 ¹⁾
Förenta Staterna	7,8	2,1 ¹⁾	1,0 ¹⁾	1,2 ¹⁾
Japan	1,7	-1,2	-1,0	-0,2

Källor: Statistikcentralen, Eurostat, U.S. Department of Labour, Bank of Japan
Grunderna för indexberäkningar kan variera mellan länder.

1) preliminär

2) Eurostats estimat

Tabellbilaga 25. Trädpellet, konsumentpris

Period	Pris, e/t	Pris, c/kWh	Index 2010=100	Årsförändring, %
2012:11	259,5	5,46	99,4	-5,1

Energipriser publiceras på Statistikcentralens webbplats
http://tilastokeskus.fi/til/ehi/index_sv.html

Tabellbilaga 26. Basprisindex för hemmamarknadsvaror 2000=100 (NACE-TOL 2002)

Varugrupp (NACE-TOL)	Indextal 2013:01
E40 El-, gas- och värmeförsörjning	220,6

Förfrågningar

Anna-Riikka Pitkänen 09 1734 3466
Mervi Nyfors 09 1734 3480
Merja Pokela 09 1734 3283
Anni Huuskonen 09 1734 2992
Toni Udd 09 1734 3380

Ansvarig statistikdirektör:

Leena Storgårds
thi.tilastokeskus@stat.fi
www.stat.fi

Källa: Producentprisindex 2013, januari. Statistikcentralen