

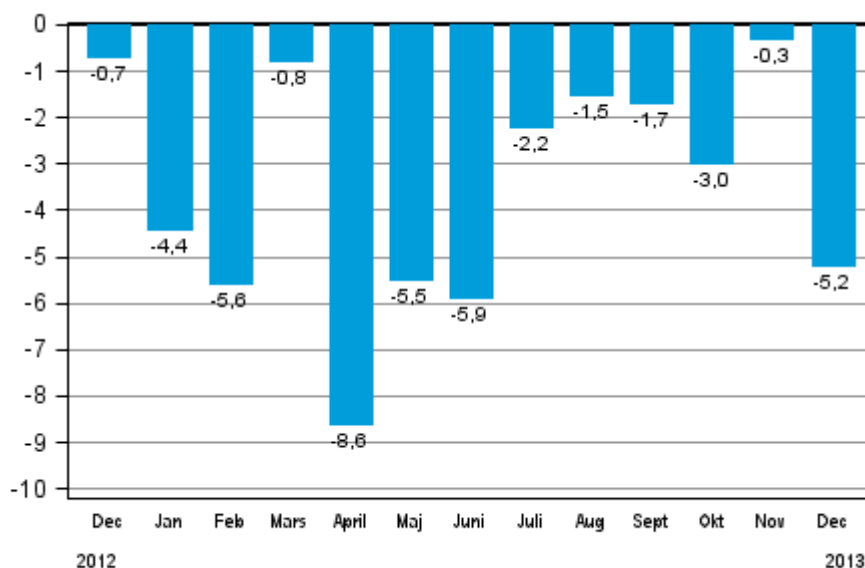
Volymindex för industriproduktionen

2013, december

Industriproduktionen minskade i december med 5,2 procent från året innan

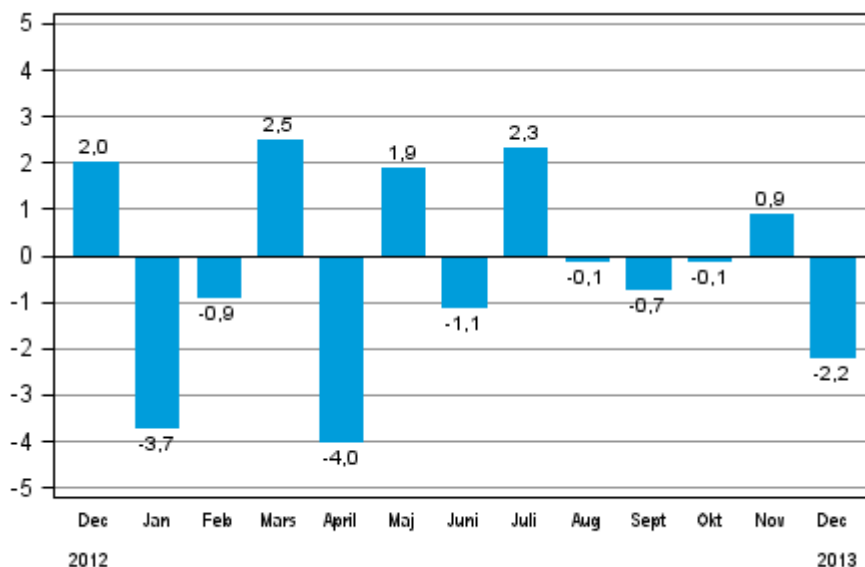
Enligt Statistikcentralen minskade den arbetsdagskorrigerade produktionen för hela industrin med 5,2 procent i december 2013 jämfört med december år 2012. Enligt de preliminära uppgifterna minskade industriproduktionen år 2013 med 3,4 procent från året innan. Enligt de preliminära uppgifterna år 2012 minskade industriproduktionen med omkring 2 procent. Föregående gång industriproduktionen visade en minskning två år i rad var åren 1990 och 1991.

Den arbetsdagskorrigerade förändringen av hela industriproduktionen (BCDE) från motsvarande månad året innan, %, TOL 2008



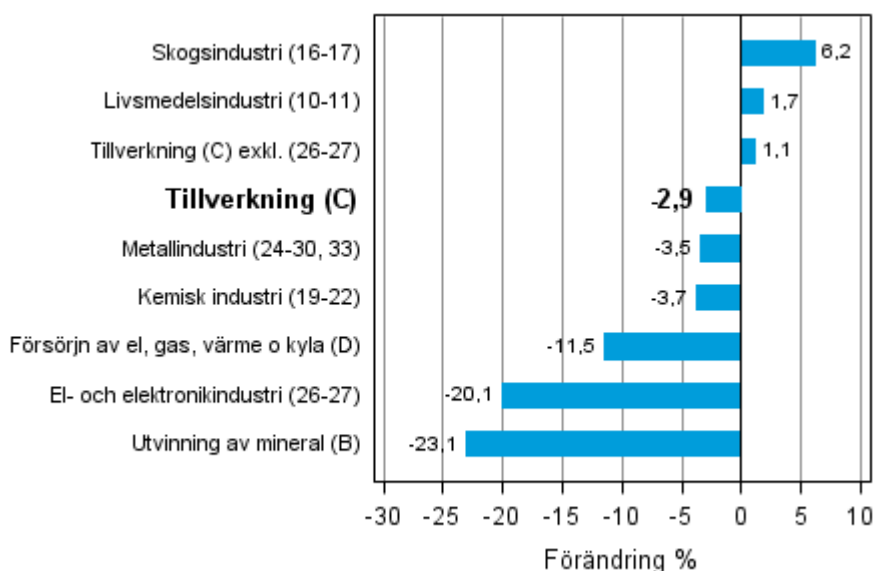
Den säsongrensade produktionen minskade i december med 2,2 procent jämfört med november. I november var den säsongrensade produktionen 0,9 procent större än i oktober. I oktober minskade produktionen med 0,1 procent jämfört med föregående månad.

Den säsongrensade förändringen av hela industriproduktionen (BCDE) från föregående månad, %, TOL 2008



Industriproduktionen minskade i december inom flera huvudnäringsgrenar. Mest minskade produktionen inom utvinning av mineral, med 23,1 procent. Produktionen inom el- och elektronikindustrin minskade i december med 20,1 procent från december 2012. Produktionen inom den kemiska industrin minskade med 3,7 procent jämfört med december 2012. Av huvudnäringsgrenarna ökade produktionen mest inom skogsindustrin, med 6,2 procent. Också produktionen inom livsmedelsindustrin ökade i december, med 1,7 procent från året innan.

Den arbetsdagskorrigerade förändringen av industriproduktionen efter näringsgren 12/2012–12/2013, %, TOL 2008



I december var kapacitetsutnyttjandegraden inom tillverkning (C) 76,3 procent, dvs. 2,3 procentenheter högre än året innan. Inom skogsindustrin var kapacitetsutnyttjandegraden i december 76,7 procent, dvs. 4 procentenheter högre än i december 2012. Inom metallindustrin var kapacitetsutnyttjandegraden i december 77,8 procent, dvs. 2,2 procentenheter högre än året innan.

De reviderade uppgifterna för december 2013 publiceras 10.3.2014 kl. 9.00 tillsammans med uppgifterna om industriproduktionen för januari 2014. Revideringen påverkas av den estimering som används i det senaste offentliggörandet och som gäller det periodskattematerial som används vid statistikföringen av företag med färre än 50 anställda. På grund av statistikmetoden kan de säsongrensade uppgifterna för de föregående månaderna förändras, även om de ursprungliga uppgifterna inte revideras. De säsongrensade uppgifterna har också arbetsdagskorrigerats.

Innehåll

Industriproduktionen minskade i december med 5,2 procent från året innan	5
--	---

Tabeller

Tabell 1. Volymindex för industriproduktionen, förädlingsvärdeandel, icke-korrigerad, arbetsdagskorrigerad, säsongrensad procentuell förändring	6
---	---

Figurer

Figurbilagor

Figurbilaga 1. Den arbetsdagskorrigerade procentuella förändringen av industriproduktionen december 2012 /december 2013, TOL 2008.....	7
Figurbilaga 2. Den säsongrensade förändringen av industriproduktionen november 2013 /december 2013, TOL 2008.....	7
Figurbilaga 3. Den säsongrensade industriproduktionen Finland, Tyskland, Sverige, Frankrike och Storbritannien (BCD) 2000-2013, 2010=100, TOL 2008.....	8
Revideringar i denna statistik.....	9

Industriproduktionen minskade i december med 5,2 procent från året innan

Enligt Statistikcentralen minskade den arbetsdagskorrigerade produktionen för hela industrin med 5,2 procent i december 2013 jämfört med december år 2012. Den säsongrensade produktionen minskade i december med 2,2 procent från november.

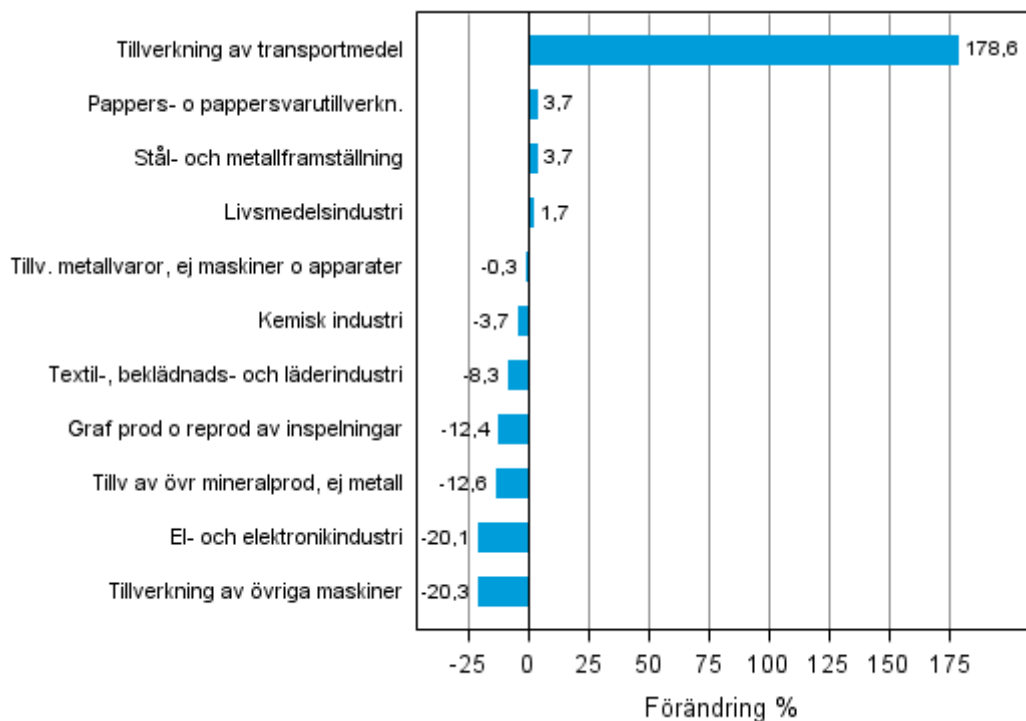
Den arbetsdagskorrigerade produktionen inom tillverkning (C) minskade i december med 2,9 procent från året innan. Den säsongrensade produktionen minskade i december med 1,2 procent jämfört med november.

Tabell 1. Volymindex för industriproduktionen, förädlingsvärdeandel, icke-korrigerad, arbetsdagkorrigerad, säsongrensad procentuell förändring

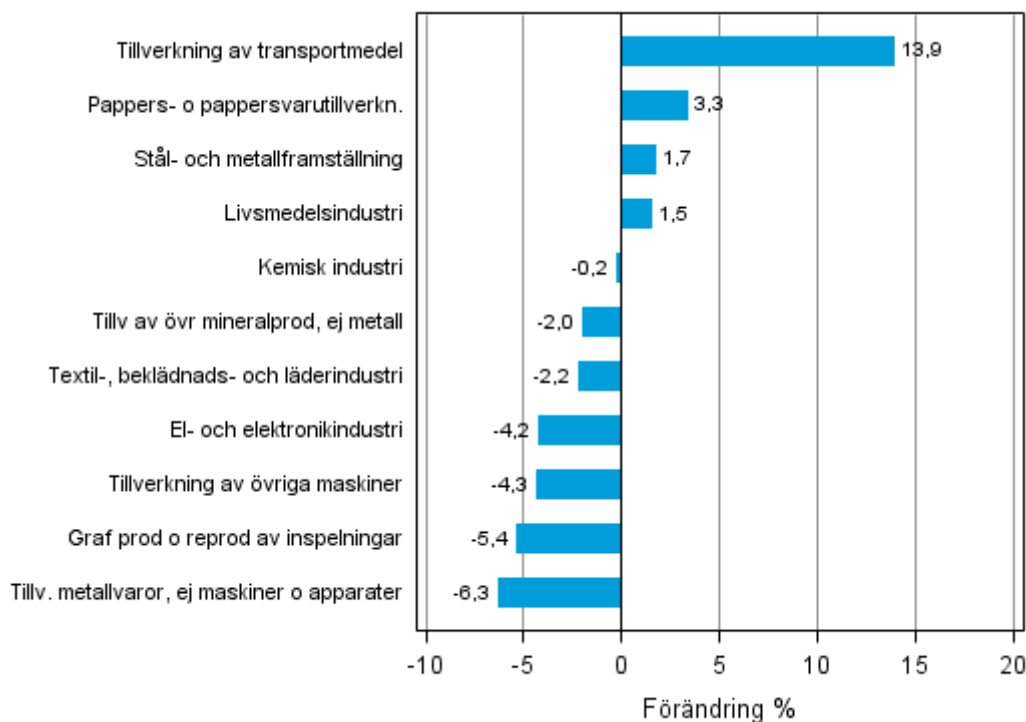
	Förädlingsvärdeandel	Icke-korrigerad procentuell förändring, 2013 Dec. / 2012 Dec.	Arbetsdag korrigerad procentuell förändring, 2013 Dec. / 2012 Dec.	Säsongrensad procentuell förändring, 2013 Dec. / 2013 Nov.
Näringsgren (Tol 2008)				
Hela industrin	100,0	-2,1	-5,2	-2,2
B Utvinning av mineral	3,8	-19,0	-23,1	-14,0
C Tillverkning	82,9	0,3	-2,9	-1,2
10 Livsmedelsframställning	6,2	4,4	0,3	1,3
11 Framställning av drycker	1,3	24,1	15,3	2,6
13 Textilvarutillverkning	0,6	-3,5	-6,8	-2,9
14 Tillverkning av kläder	0,4	-10,3	-10,3	-0,1
15 Tillv läder, läder- och skinnvaror mm	0,3	0,8	0,8	2,4
16 Tillv trä o varor av trä, kork od	3,6	18,6	7,2	0,4
17 Pappers- o pappersvarutillverkn.	9,5	3,7	3,7	3,3
18 Graf prod o reprod av inspelningar	1,7	-9,0	-12,4	-5,4
23 Tillv av övr mineralprod, ej metall	3,6	-6,9	-12,6	-2,0
24 Stål- och metallframställning	4,2	7,4	3,7	1,7
25 Tillv metallvaror, ej mask o app	7,5	-0,3	-0,3	-6,3
28 Tillverkning av övriga maskiner	13,3	-19,0	-20,3	-4,3
29 Tillv av motorfordon o.d.	1,3	271,4	271,4	19,5
30 Tillverkn av andra transportmedel	1,3	121,3	121,3	5,6
31 Tillverkning av möbler	1,1	-7,1	-7,1	0,5
32 Annan tillverkning	0,8	-10,9	-13,7	-8,6
33 Rep o inst av maskiner o apparater	3,1	-7,1	-8,2	-1,0
D Försörjn av el, gas, värme o kyla	10,2	-11,4	-11,5	-2,9
E Vattenförs; avl.r, avf.hant o san	3,1	-1,4	-2,3	-0,4
36 Vattenförsörjning	1,6	-3,1	-3,1	-0,9
Klassificering efter användningsmål:				
Råmaterial och kapitalvaror	42,5	0,6	-2,2	-0,0
Investeringsvaror	27,2	-1,1	-4,8	-3,7
Varaktiga konsumtionsvaror	1,5	-9,1	-14,9	-1,2
Andra konsumtionsvaror	13,1	-2,6	-2,6	0,3
Specialindex:				
10-11 Livsmedelsindustri	7,5	7,3	1,7	1,5
13-15 Textil-, beklädnads- och läderindustri	1,3	-5,1	-8,3	-2,2
16-17 Skogsindustri	13,1	7,2	6,2	3,1
19-22 Kemisk industri	13,1	-3,7	-3,7	-0,2
24-30 Metallindustri	37,7	0,4	-3,3	-2,5
26-27 EI- och elektronikindustri	10,2	-16,0	-20,1	-4,2
25,28-30,33 Maskin- och metallvaruindustri	26,4	5,0	1,8	-1,6
29-30 Tillverkning av transportmedel	2,6	188,8	178,6	13,9

Figurbilagor

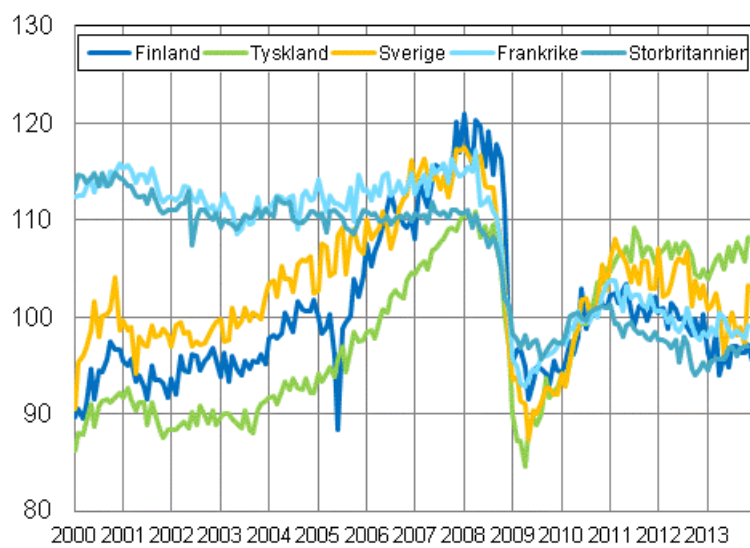
Figurbilaga 1. Den arbetsdagskorrigerade procentuella förändringen av industriproduktionen december 2012 /december 2013, TOL 2008



Figurbilaga 2. Den säsongrensade förändringen av industriproduktionen november 2013 /december 2013, TOL 2008



Figurbilaga 3. Den säsongrensade industriproduktionen Finland, Tyskland, Sverige, Frankrike och Storbritannien (BCD) 2000-2013, 2010=100, TOL 2008



Revideringar i denna statistik

Uppgifterna i den ursprungliga serien för industriproduktionen har reviderats enligt tabellen nedan. Mera information om revideringen finns i punkt 3 i kvalitetsbeskrivningen (på finska).

Revidering av årsförändringar inom huvudnäringsgrenarna

Näringsgren och statistikmånad		Årsförändring (%)		Revidering (%-enhet)
		1:a offentliggörandet (%)	Senaste offentliggörandet 10.02.2014 (%)	
BCDE Hela industrin	2013 / 07	-0,6	-0,2	0,4
	2013 / 08	-2,7	-2,7	0,0
	2013 / 09	-2,0	-1,1	0,9
	2013 / 10	-2,3	-2,2	0,1
	2013 / 11	-2,1	-1,7	0,4
C Tillverkning	2013 / 07	-2,7	-2,3	0,4
	2013 / 08	-6,0	-6,0	0,0
	2013 / 09	-2,8	-1,7	1,1
	2013 / 10	-2,5	-2,3	0,2
	2013 / 11	-2,5	-2,0	0,5
D Försörjning av el, gas, värme och kyla	2013 / 07	-2,4	-2,4	0,0
	2013 / 08	2,3	2,3	0,0
	2013 / 09	0,5	0,5	0,0
	2013 / 10	-2,3	-2,3	0,0
	2013 / 11	-1,6	-1,8	-0,2
10-11 Livsmedelsindustri	2013 / 07	7,3	8,0	0,7
	2013 / 08	-4,1	-3,9	0,2
	2013 / 09	-1,9	-1,3	0,6
	2013 / 10	0,8	0,8	0,0
	2013 / 11	-3,6	-3,7	-0,1
16-17 Skogsindustri	2013 / 07	-1,3	-1,0	0,3
	2013 / 08	-3,7	-4,0	-0,3
	2013 / 09	1,3	2,3	1,0
	2013 / 10	2,7	2,7	0,0
	2013 / 11	-3,3	-2,9	0,4
19-22 Kemisk industri	2013 / 07	2,5	0,8	-1,7
	2013 / 08	-5,2	-5,0	0,2
	2013 / 09	14,8	17,2	2,4
	2013 / 10	4,3	4,1	-0,2
	2013 / 11	-3,5	-4,2	-0,7
24-30, 33 Metallindustri	2013 / 07	-5,4	-4,8	0,6
	2013 / 08	-5,3	-5,1	0,2
	2013 / 09	-8,2	-7,6	0,6
	2013 / 10	-4,9	-4,5	0,4
	2013 / 11	-1,0	0,0	1,0
26-27 El- och elektronikindustri	2013 / 07	-17,0	-17,2	-0,2
	2013 / 08	-17,1	-18,6	-1,5
	2013 / 09	-18,8	-9,3	9,5
	2013 / 10	-13,9	-13,9	0,0
	2013 / 11	-11,2	-11,1	0,1

Näringsgren och statistikmånad		Årsförändring (%)		Revidering (%-enhet)
		1:a offentliggörandet (%)	Senaste offentliggörandet 10.02.2014 (%)	
Tillverkning exkl. el- och elektronikindustri	2013 / 07	-0,5	-0,0	0,5
	2013 / 08	-4,6	-4,4	0,2
	2013 / 09	-0,6	-0,7	-0,1
	2013 / 10	-1,0	-0,7	0,3
	2013 / 11	-1,3	-0,8	0,5

Förfrågningar

Kari Rautio 09 1734 2479

Salla Simola 09 1734 3308

Ansvarig statistikdirektör:

Hannele Orjala

volyymi.indeksi@stat.fi

www.stat.fi

Källa: Volymindex för industriproduktionen 2013, december. Statistikcentralen