

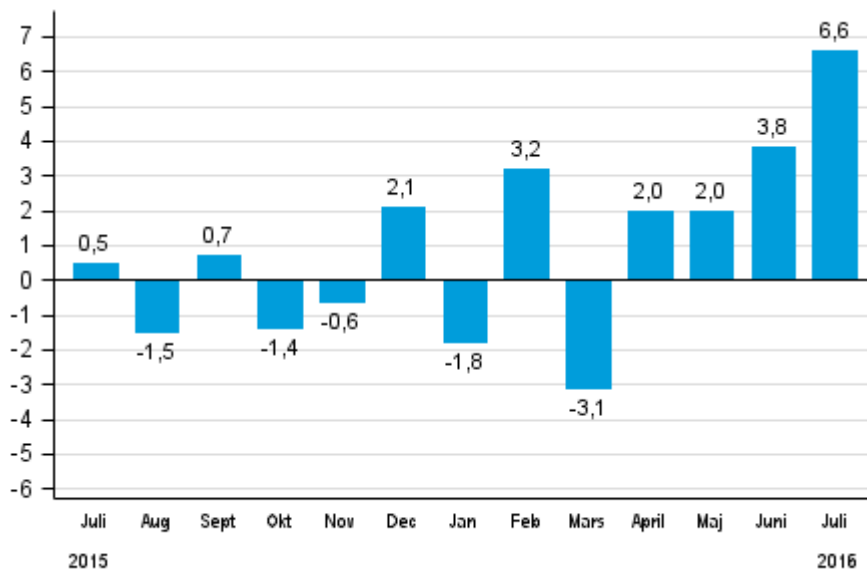
Volymindex för industriproduktionen

2016, juli

Industriproduktionen ökade i juli med 6,6 procent från året innan

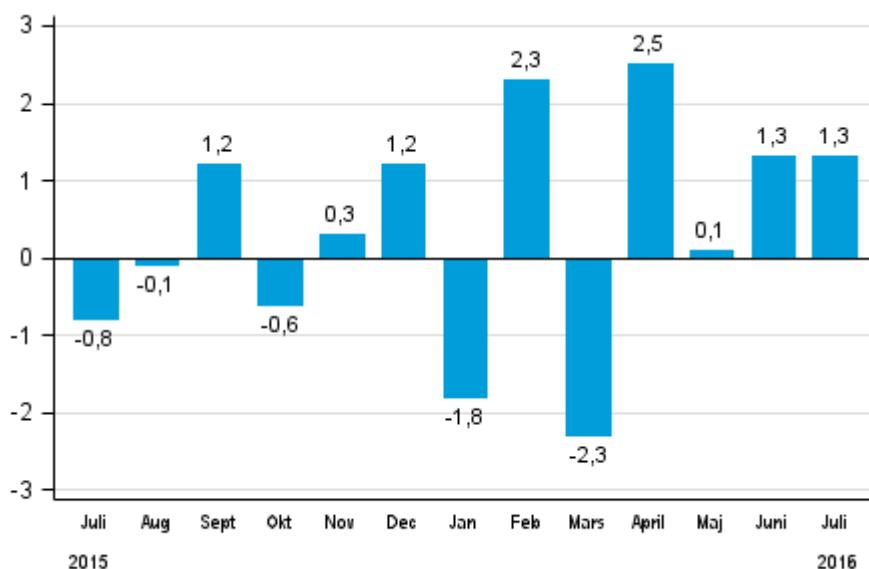
Enligt Statistikcentralen ökade den arbetsdagskorrigerade produktionen för hela industrin med 6,6 procent i juli 2016 jämfört med juli 2015. Den arbetsdagskorrigerade industriproduktionen ökade under januari–juli med 1,8 procent från året innan. Industriproduktionen har ökat fr.o.m. april.

Den arbetsdagskorrigerade förändringen av hela industriproduktionen (BCDE) från motsvarande månad året innan, %, TOL 2008



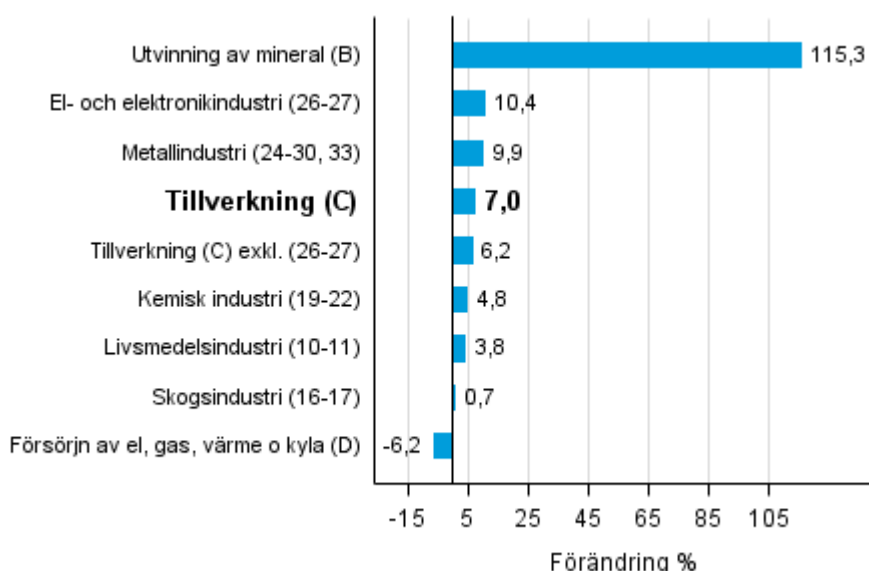
Den säsongrensade produktionen ökade i juli och juni med 1,3 procent jämfört med föregående månader. I maj ökade den säsongrensade produktionen med 0,1 procent från april.

Den säsongrensade förändringen av hela industriproduktionen (BCDE) från föregående månad, %, TOL 2008



Av huvudnäringgrenarna ökade produktionen mest inom utvinning av mineral, med 115,3 procent. Ökningen berodde till stor del på torvproduktionen, som tilltog tack vare det gynnsamma vädret. Produktionen inom metallindustrin ökade med 9,9 procent i juli jämfört med året innan. Produktionen inom den kemiska industrin ökade med 4,8 procent jämfört med året innan. Produktionen inom livsmedelsindustrin ökade i juli med 3,8 procent. Av huvudnäringgrenarna minskade produktionen i juli bara inom elproduktionen, med 6,2 procent.

Den arbetsdagskorrigerade förändringen av industriproduktionen efter näringsgren 7/2015–7/2016, %, TOL 2008



I juli var kapacitetsutnyttjandegraden inom tillverkning (C) 73,6 procent, dvs. 0,1 procentenheter högre än året innan. Inom skogsindustrin var kapacitetsutnyttjandegraden i juli 82,8 procent, dvs. 1,6 procentenheter högre än i juli 2015. Inom metallindustrin var kapacitetsutnyttjandegraden i juli 72,1 procent, dvs. 1,4 procentenheter lägre än året innan.

De reviderade uppgifterna för juli 2016 publiceras 10.10.2016 kl. 9.00 tillsammans med uppgifterna om industriproduktionen för augusti 2016. Revideringen påverkas av den estimering som används i det senaste offentliggörandet och som gäller det periodskattmaterial som används vid statistikföringen av företag med färre än 50 anställda. På grund av statistikmetoden kan de säsongrensade uppgifterna för de föregående månaderna förändras, även om de ursprungliga uppgifterna inte revideras. De säsongrensade uppgifterna har också arbetsdagskorrigerats.

Innehåll

Industriproduktionen ökade i juli med 6,6 procent från året innan	5
---	---

Tabeller

Tabell 1. Volymindex för industriproduktionen, förädlingsvärdeandel, icke-korrigerad, arbetsdagskorrigerad, säsongrensad procentuell förändring	6
---	---

Figurer

Figurbilagor

Figurbilaga 1. Den arbetsdagskorrigerade procentuella förändringen av industriproduktionen juli 2015 /juli 2016, TOL 2008.....	7
--	---

Figurbilaga 2. Den säsongrensade förändringen av industriproduktionen juni 2016 /juli 2016, TOL 2008.....	7
---	---

Figurbilaga 3. Den säsongrensade industriproduktionen Finland, Tyskland, Sverige, Frankrike och Storbritannien (BCD) 2005-2016, 2010=100, TOL 2008.....	8
---	---

Revideringar i denna statistik.....	9
-------------------------------------	---

Industriproduktionen ökade i juli med 6,6 procent från året innan

Enligt Statistikcentralen ökade den arbetsdagskorrigerade produktionen för hela industrin med 6,6 procent i juli 2016 jämfört med juli 2015. Den säsongrensade produktionen ökade i juli med 1,3 procent från juni.

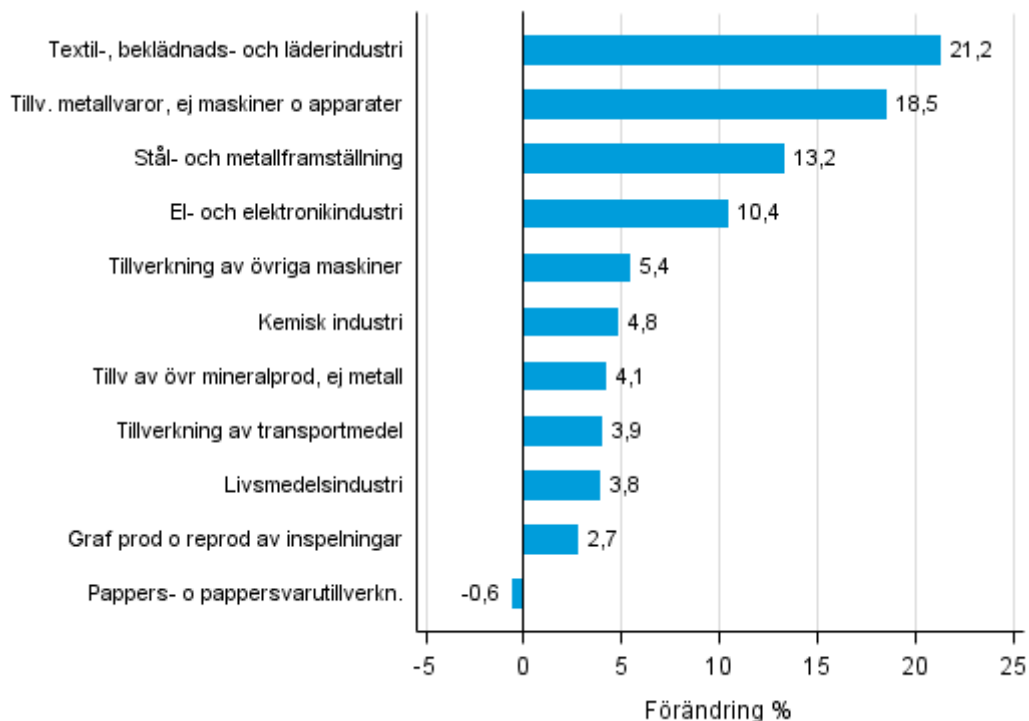
Den arbetsdagskorrigerade produktionen inom tillverkning (C) ökade i juli med 7,0 procent från året innan. Den säsongrensade produktionen ökade i juli med 1,5 procent från juni.

Tabell 1. Volymindex för industriproduktionen, förädlingsvärdeandel, icke-korrigerad, arbetsdagskorrigerad, säsongrensad procentuell förändring

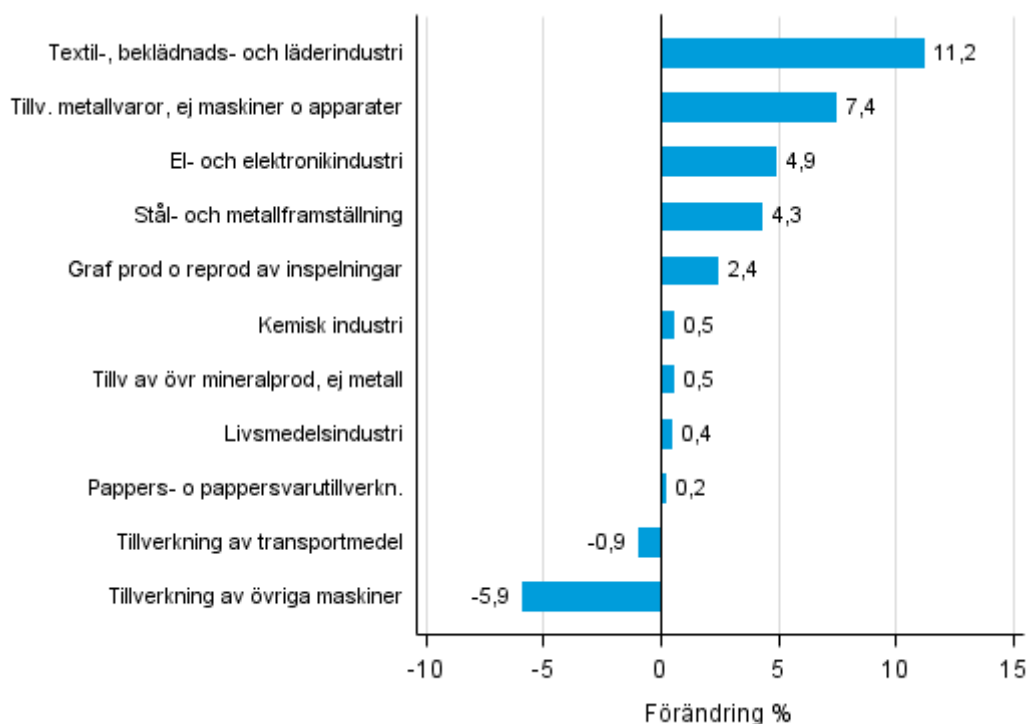
	Förädlingsvärdeandel	Icke-korrigerad procentuell förändring, 2016 Juli / 2015 Juli	Arbetsdag korrigerad procentuell förändring, 2016 Juli / 2015 Juli	Säsongrensad procentuell förändring, 2016 Juli / 2016 Juni
Näringsgren (Tol 2008)				
Hela industrin	100,0	1,9	6,6	1,3
B Utvinning av mineral	1,0	115,3	115,3	-24,5
C Tillverkning	85,3	1,8	7,0	1,5
10 Livsmedelsframställning	7,3	-4,1	2,9	-0,2
11 Framställning av drycker	1,2	1,7	7,8	4,6
13 Textilvarutillverkning	0,6	2,1	10,6	4,4
14 Tillverkning av kläder	0,5	-8,5	-1,6	6,0
15 Tillv läder, läder- och skinnvaror mm	0,3	-4,6	-4,6	2,3
16 Tillv trä o varor av trä, kork od	4,3	-4,9	1,9	1,6
17 Pappers- o pappersvarutillverkn.	9,1	-0,6	-0,6	0,2
18 Graf prod o reprod av inspelningar	1,6	-2,3	2,7	2,4
23 Tillv av övr mineralprod, ej metall	3,2	-2,7	4,1	0,5
24 Stål- och metallframställning	5,0	11,5	13,2	4,3
25 Tillv metallvaror, ej mask o app	7,4	10,1	18,5	7,4
28 Tillverkning av övriga maskiner	11,4	-0,0	5,4	-5,9
31 Tillverkning av möbler	0,9	6,4	16,0	3,6
32 Annan tillverkning	0,8	5,0	5,0	-2,4
33 Rep o inst av maskiner o apparater	4,7	-3,7	0,5	1,5
D Försörjn av el, gas, värme o kyla	10,8	-6,2	-6,2	3,3
E Vattenförs; avl.r, avf.hant o san	2,9	-6,5	-6,5	2,3
36 Vattenförsörjning	0,4	6,6	6,6	1,1
Klassificering efter användningsmål:				
Råmaterial och kapitalvaror	41,6	1,1	5,1	0,4
Investeringsvaror	27,6	5,4	11,7	1,2
Varaktiga konsumtionsvaror	1,3	1,6	10,6	3,1
Andra konsumtionsvaror	14,8	3,7	11,5	3,9
Specialindex:				
10-11 Livsmedelsindustri	8,5	-3,2	3,8	0,4
13-15 Textil-, beklädnads- och läderindustri	1,3	-4,0	21,2	11,2
16-17 Skogsindustri	13,5	-1,8	0,7	0,8
19-22 Kemisk industri	13,1	4,8	4,8	0,5
24-30 Metallindustri	37,6	4,7	11,1	1,8
26-27 El- och elektronikindustri	11,1	3,6	10,4	4,9
25,28-30,33 Maskin- och metallvaruindustri	26,2	2,3	8,5	0,0
29-30 Tillverkning av transportmedel	2,6	3,9	3,9	-0,9

Figurbilagor

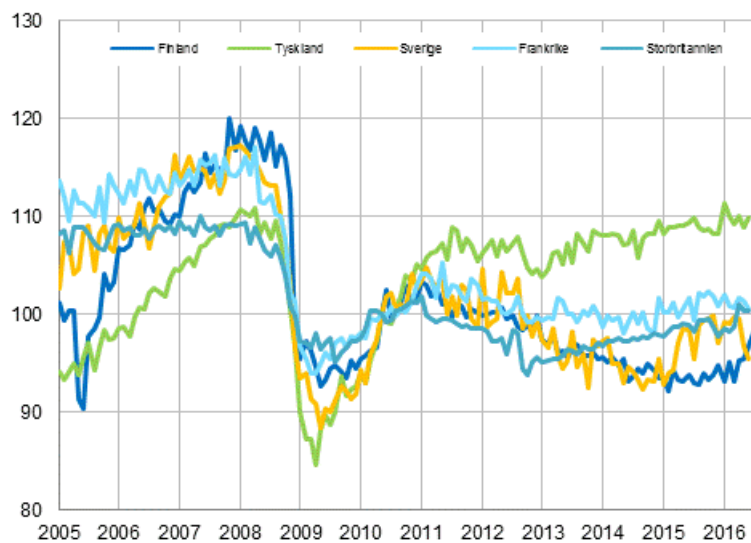
Figurbilaga 1. Den arbetsdagskorrigerade procentuella förändringen av industriproduktionen juli 2015 /juli 2016, TOL 2008



Figurbilaga 2. Den säsongrensade förändringen av industriproduktionen juni 2016 /juli 2016, TOL 2008



Figurbilaga 3. Den säsongrensade industriproduktionen Finland, Tyskland, Sverige, Frankrike och Storbritannien (BCD) 2005-2016, 2010=100, TOL 2008



Revideringar i denna statistik

Uppgifterna i den ursprungliga serien för industriproduktionen har reviderats enligt tabellen nedan. Mera information om revideringen finns i punkt 3 i kvalitetsbeskrivningen (på finska).

Revidering av årsförändringar inom huvudnäringsgrenarna

Näringsgren och statistikmånad		Årsförändring (%)		Revidering (%-enhet)
		1:a offentliggörandet (%)	Senaste offentliggörandet 09.09.2016 (%)	
BCDE Hela industrin	2016 / 02	1,5	3,3	1,8
	2016 / 03	-2,6	-4,3	-1,7
	2016 / 04	4,3	4,2	-0,1
	2016 / 05	5,5	6,5	1,0
	2016 / 06	4,6	4,1	-0,5
C Tillverkning	2016 / 02	0,3	2,3	2,0
	2016 / 03	-3,1	-4,9	-1,8
	2016 / 04	4,6	4,5	-0,1
	2016 / 05	6,2	7,3	1,1
	2016 / 06	4,5	3,9	-0,6
D Försörjning av el, gas, värme och kyla	2016 / 02	8,6	8,6	0,0
	2016 / 03	0,5	0,5	0,0
	2016 / 04	0,2	0,2	0,0
	2016 / 05	-8,4	-8,4	0,0
	2016 / 06	-11,7	-11,7	0,0
10-11 Livsmedelsindustri	2016 / 02	6,1	6,3	0,2
	2016 / 03	2,1	1,4	-0,7
	2016 / 04	4,3	4,8	0,5
	2016 / 05	6,8	7,6	0,8
	2016 / 06	5,8	7,0	1,2
16-17 Skogsindustri	2016 / 02	2,1	3,2	1,1
	2016 / 03	-1,4	-1,4	0,0
	2016 / 04	-0,8	0,2	1,0
	2016 / 05	3,1	3,1	0,0
	2016 / 06	-1,6	-2,1	-0,5
19-22 Kemisk industri	2016 / 02	3,1	3,8	0,7
	2016 / 03	-9,7	-9,6	0,1
	2016 / 04	6,6	6,3	-0,3
	2016 / 05	-1,5	-0,2	1,3
	2016 / 06	0,4	1,6	1,2
24-30, 33 Metallindustri	2016 / 02	-1,8	0,8	2,6
	2016 / 03	-2,1	-5,5	-3,4
	2016 / 04	6,0	4,9	-1,1
	2016 / 05	10,2	11,0	0,8
	2016 / 06	7,8	6,6	-1,2
26-27 El- och elektronikindustri	2016 / 02	-7,3	-4,4	2,9
	2016 / 03	-0,6	-4,8	-4,2
	2016 / 04	3,6	-3,3	-6,9
	2016 / 05	1,1	0,7	-0,4
	2016 / 06	-2,4	-3,0	-0,6

Näringsgren och statistikmånad		Årsförändring (%)		Revidering (%-enhet)
		1:a offentliggörandet (%)	Senaste offentliggörandet 09.09.2016 (%)	
Tillverkning exkl. e- och elektronikindustri	2016 / 02	1,6	3,4	1,8
	2016 / 03	-3,5	-5,0	-1,5
	2016 / 04	4,7	5,6	0,9
	2016 / 05	7,0	8,3	1,3
	2016 / 06	5,6	5,0	-0,6

Förfrågningar

Kari Rautio 029 551 2479

Heidi Myllylä 029 551 3792

Ansvarig statistikdirektör:

Mari Ylä-Jarkko

volyymi.indeksi@stat.fi

www.stat.fi

Källa: Volymindex för industriproduktionen 2016, juli. Statistikcentralen