

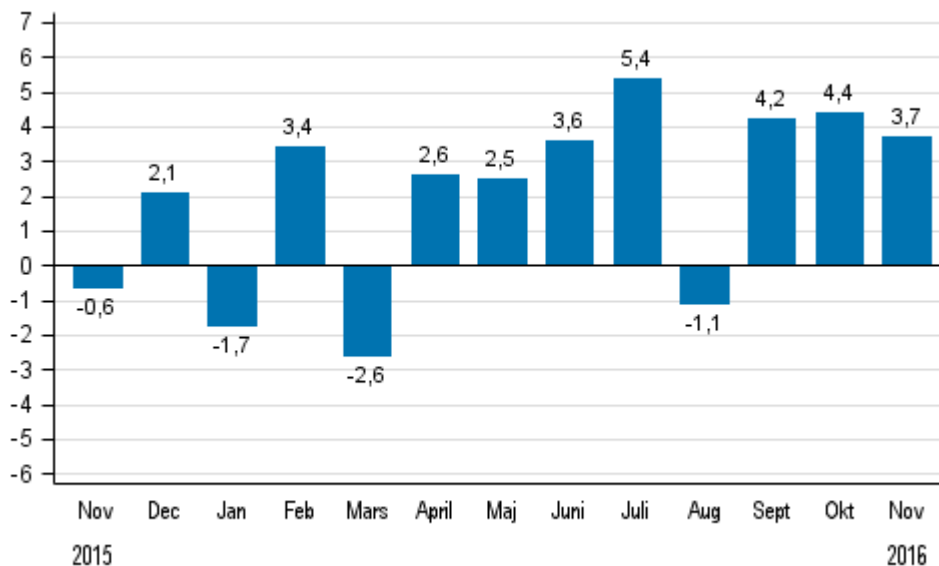
# Volymindex för industriproduktionen

2016, november

## Industriproduktionen ökade i november med 3,7 procent från året innan

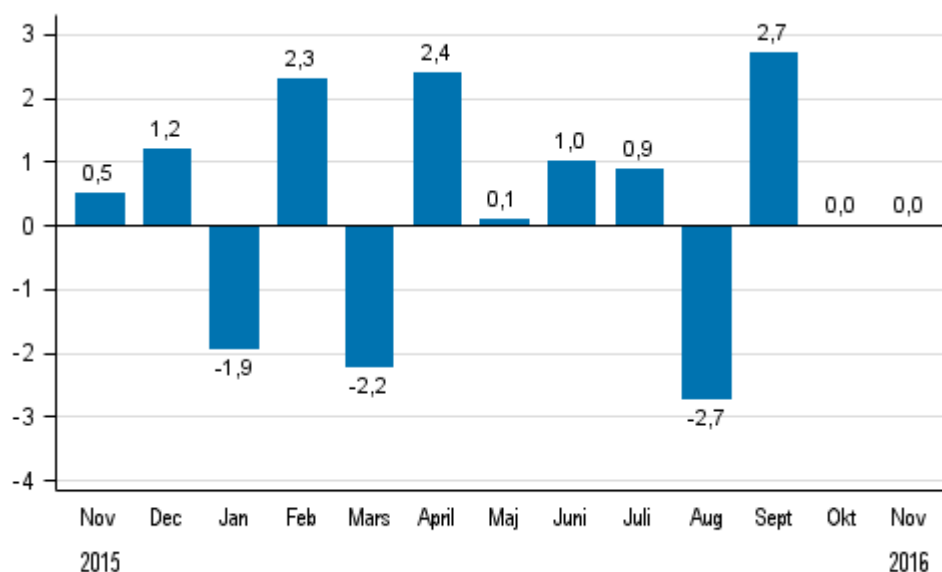
Enligt Statistikcentralen ökade den arbetsdagskorrigerade produktionen för hela industrin med 3,7 procent i november 2016 jämfört med november 2015. Den arbetsdagskorrigerade industriproduktionen ökade under januari–november med 2,3 procent från året innan.

**Den arbetsdagskorrigerade förändringen av hela industriproduktionen (BCDE) från motsvarande månad året innan, %, TOL 2008**



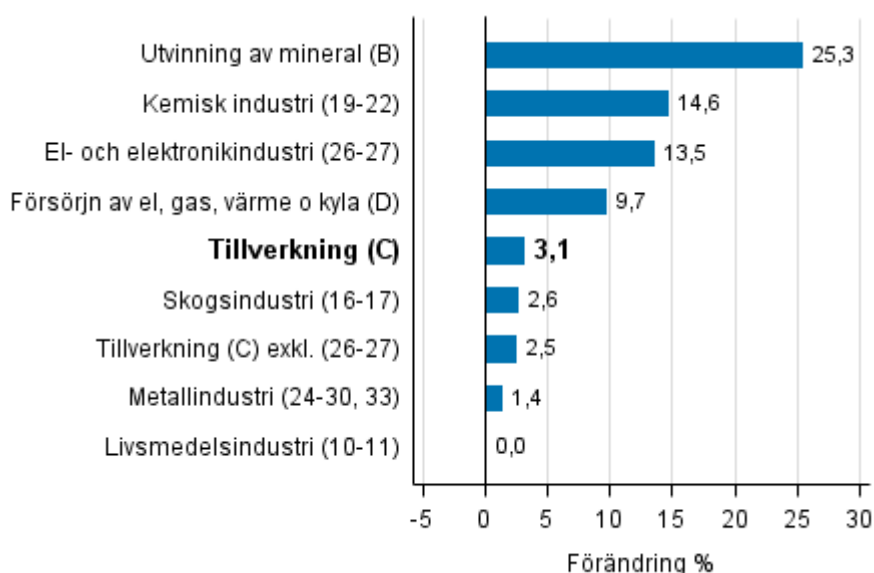
Den säsongrensade produktionen var under november och oktober på samma nivå som under föregående månader. I september ökade den säsongrensade produktionen med 2,7 procent jämfört med augusti.

**Den säsongrensade förändringen av hela industriproduktionen (BCDE) från föregående månad, %, TOL 2008**



Produktionen ökade inom alla huvudnäringsgrenar. Mest ökade produktionen inom utvinning av mineral med 25,3 procent. Inom den kemiska industrin ökade produktionen med 14,6 procent i november. Inom el- och elektronikindustrin ökade produktionen med 13,5 procent. Produktionen inom skogsindustrin ökade med 2,6 procent. Produktionen inom metallindustrin ökade med 1,4 procent i november jämfört med året innan.

**Den arbetsdagskorrigerade förändringen av industriproduktionen efter näringsgren 11/2015–11/2016, %, TOL 2008**



I november var kapacitetsutnyttjandegraden inom tillverkning (C) 83,2 procent, dvs. 1,9 procentenheter högre än året innan. Inom skogsindustrin var kapacitetsutnyttjandegraden i november 90,3 procent, dvs. 0,4 procentenheter högre än i november 2015. Inom metallindustrin var kapacitetsutnyttjandegraden i november 84,4 procent, dvs. 1,8 procent högre än året innan.

De reviderade uppgifterna för november 2016 publiceras 10.2.2017 kl. 9.00 tillsammans med uppgifterna om industriproduktionen för december 2016. Revideringen påverkas av den estimering som används i det senaste offentliggörandet och som gäller det periodskattematerial som används vid statistikföringen av företag med färre än 50 anställda. På grund av statistikmetoden kan de säsongrensade uppgifterna för de föregående månaderna förändras, även om de ursprungliga uppgifterna inte revideras. De säsongrensade uppgifterna har också arbetsdagskorrigerats.

# Innehåll

Industriproduktionen ökade i november med 3,7 procent från året innan .....	5
---	---

## Tabeller

Tabell 1. Volymindex för industriproduktionen, förädlingsvärdeandel, icke-korrigerad, arbetsdagskorrigerad, säsongrensad procentuell förändring .....	6
---	---

## Figurer

### Figurbilagor

Figurbilaga 1. Den arbetsdagskorrigerade procentuella förändringen av industriproduktionen november 2015 /november 2016, TOL 2008.....	7
Figurbilaga 2. Den säsongrensade förändringen av industriproduktionen oktober 2016 /november 2016, TOL 2008.....	7
Figurbilaga 3. Den säsongrensade industriproduktionen Finland, Tyskland, Sverige, Frankrike och Storbritannien (BCD) 2005-2016, 2010=100, TOL 2008.....	8
Revideringar i denna statistik.....	9

## Industriproduktionen ökade i november med 3,7 procent från året innan

Enligt Statistikcentralen ökade den arbetsdagskorrigerade produktionen för hela industrin med 3,7 procent i november 2016 jämfört med november 2015. Den säsongrensade produktionen var i november på samma nivå som i oktober.

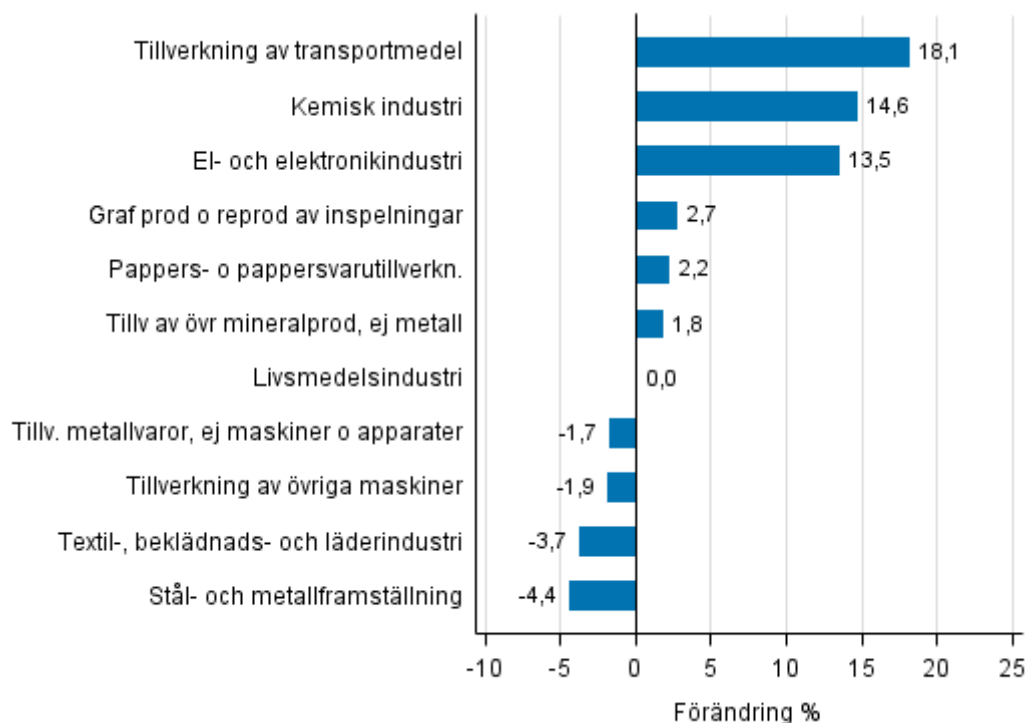
Den arbetsdagskorrigerade produktionen inom tillverkning (C) ökade i november med 3,1 procent från året innan. Den säsongrensade produktionen minskade i november med 0,5 procent från oktober.

**Tabell 1. Volymindex för industriproduktionen, förädlingsvärdeandel, icke-korrigerad, arbetsdagkorrigerad, säsongrensad procentuell förändring**

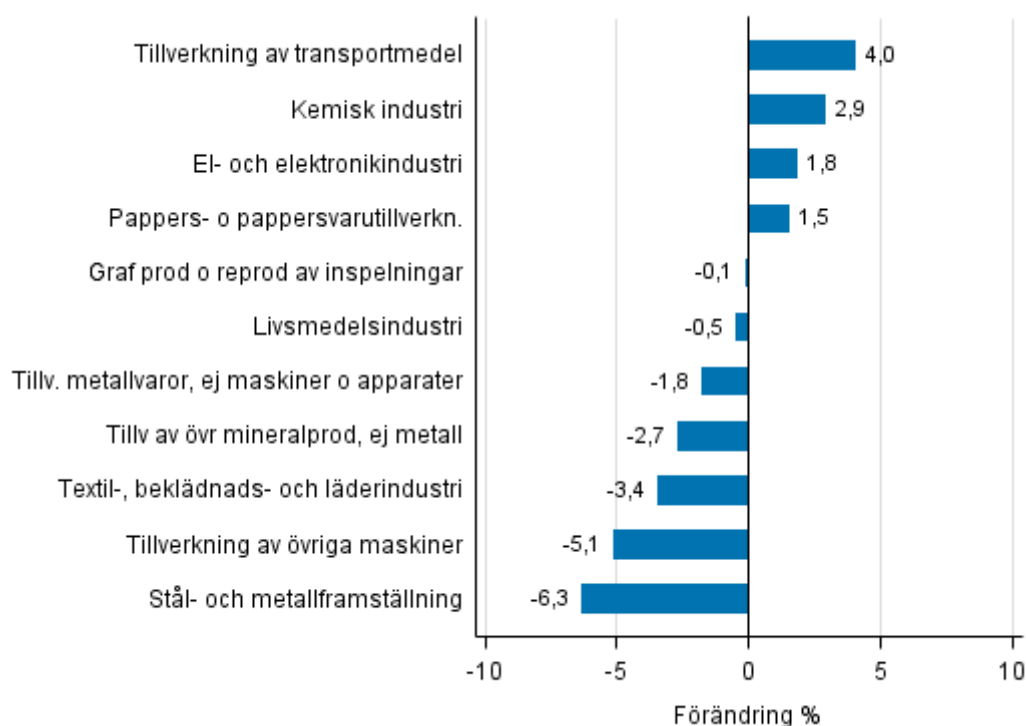
	Förädlingsvärdeandel	Icke-korrigerad procentuell förändring, 2016 Nov. / 2015 Nov.	Arbetsdag korrigerad procentuell förändring, 2016 Nov. / 2015 Nov.	Säsongrensad procentuell förändring, 2016 Nov. / 2016 Okt.
Näringsgren (Tol 2008)				
Hela industrin	100,0	7,1	3,7	-0,0
B Utvinning av mineral	1,0	25,3	25,3	5,0
C Tillverkning	85,3	6,8	3,1	-0,5
10 Livsmedelsframställning	7,3	3,1	-0,9	-0,6
11 Framställning av drycker	1,2	10,9	5,1	-0,2
13 Textilvarutillverkning	0,6	-1,6	-4,5	-3,2
14 Tillverkning av kläder	0,5	-7,7	-11,2	-0,1
15 Tillv läder, läder- och skinnvaror mm	0,3	25,8	25,8	15,1
16 Tillv trä o varor av trä, kork od	4,3	6,8	2,4	-0,8
17 Pappers- o pappersvarutillverkn.	9,1	2,2	2,2	1,5
18 Graf prod o reprod av inspelningar	1,6	5,1	2,7	-0,1
23 Tillv av övr mineralprod, ej metall	3,2	5,6	1,8	-2,7
24 Stål- och metallframställning	5,0	-2,5	-4,4	-6,3
25 Tillv metallvaror, ej mask o app	7,4	1,6	-1,7	-1,8
28 Tillverkning av övriga maskiner	11,4	2,3	-1,9	-5,1
31 Tillverkning av möbler	0,9	9,4	4,7	-2,1
32 Annan tillverkning	0,8	16,6	16,6	7,1
33 Rep o inst av maskiner o apparater	4,7	-2,0	-4,1	1,0
D Försörjn av el, gas, värme o kyla	10,8	9,7	9,7	6,8
E Vattenförs; avl.r, avf.hant o san	2,9	-10,5	-10,5	-18,6
36 Vattenförsörjning	0,4	3,9	3,9	-2,2
Klassificering efter användningsmål:				
Råmaterial och kapitalvaror	41,6	4,4	2,5	0,3
Investeringsvaror	27,6	5,9	2,9	-0,1
Varaktiga konsumtionsvaror	1,3	7,5	1,8	-1,3
Andra konsumtionsvaror	14,8	16,4	11,4	0,2
Specialindex:				
10-11 Livsmedelsindustri	8,5	4,1	-0,0	-0,5
13-15 Textil-, beklädnads- och läderindustri	1,3	1,3	-3,7	-3,4
16-17 Skogsindustri	13,5	3,7	2,6	1,3
19-22 Kemisk industri	13,1	14,6	14,6	2,9
24-30 Metallindustri	37,6	7,0	2,2	-1,0
26-27 El- och elektronikindustri	11,1	17,2	13,5	1,8
25,28-30,33 Maskin- och metallvaruindustri	26,2	3,0	-1,4	-2,0
29-30 Tillverkning av transportmedel	2,6	18,1	18,1	4,0

# Figurbilagor

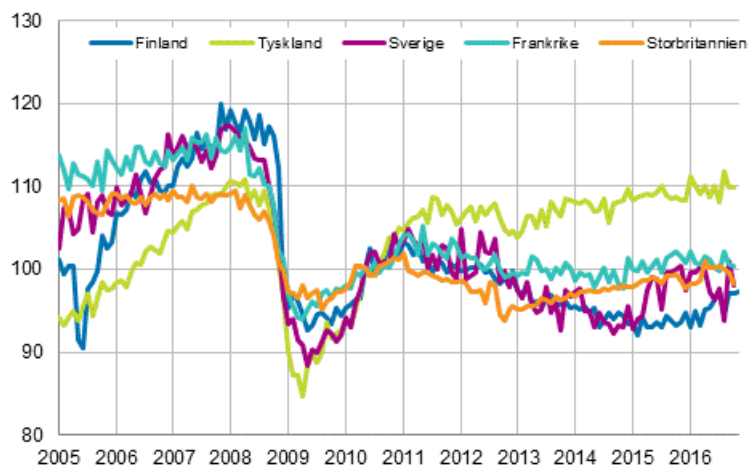
**Figurbilaga 1. Den arbetsdagskorrigerade procentuella förändringen av industriproduktionen november 2015 /november 2016, TOL 2008**



**Figurbilaga 2. Den säsongrensade förändringen av industriproduktionen oktober 2016 /november 2016, TOL 2008**



**Figurbilaga 3. Den säsongrensade industriproduktionen Finland, Tyskland, Sverige, Frankrike och Storbritannien (BCD) 2005-2016, 2010=100, TOL 2008**





# Revideringar i denna statistik

Uppgifterna i den ursprungliga serien för industriproduktionen har reviderats enligt tabellen nedan. Mera information om revideringen finns i punkt 3 i kvalitetsbeskrivningen (på finska).

## Revidering av årsförändringar inom huvudnäringsgrenarna

Näringsgren och statistikmånad		Årsförändring (%)		Revidering (%-enhet)
		1:a offentliggörandet (%)	Senaste offentliggörandet 10.01.2017 (%)	
BCDE Hela industrin	2016 / 06	4,6	3,9	-0,7
	2016 / 07	1,9	0,8	-1,1
	2016 / 08	1,9	3,6	1,7
	2016 / 09	3,3	4,0	0,7
	2016 / 10	0,4	1,3	0,9
C Tillverkning	2016 / 06	4,5	3,7	-0,8
	2016 / 07	1,8	0,5	-1,3
	2016 / 08	3,5	5,5	2,0
	2016 / 09	4,9	5,6	0,7
	2016 / 10	0,8	1,9	1,1
D Försörjning av el, gas, värme och kyla	2016 / 06	-11,7	-11,7	0,0
	2016 / 07	-6,2	-6,2	0,0
	2016 / 08	0,9	0,9	0,0
	2016 / 09	-5,2	-5,2	0,0
	2016 / 10	-4,3	-4,3	0,0
10-11 Livsmedelsindustri	2016 / 06	5,8	7,0	1,2
	2016 / 07	-3,2	-3,3	-0,1
	2016 / 08	3,7	4,2	0,5
	2016 / 09	-0,4	-0,4	0,0
	2016 / 10	-3,0	-3,2	-0,2
16-17 Skogsindustri	2016 / 06	-1,6	-1,8	-0,2
	2016 / 07	-1,8	-2,2	-0,4
	2016 / 08	0,4	2,4	2,0
	2016 / 09	1,2	1,3	0,1
	2016 / 10	2,4	2,1	-0,3
19-22 Kemisk industri	2016 / 06	0,4	1,0	0,6
	2016 / 07	4,8	2,8	-2,0
	2016 / 08	-0,8	-1,5	-0,7
	2016 / 09	8,8	9,6	0,8
	2016 / 10	9,5	7,0	-2,5
24-30, 33 Metallindustri	2016 / 06	7,8	6,3	-1,5
	2016 / 07	3,7	2,9	-0,8
	2016 / 08	5,7	8,5	2,8
	2016 / 09	6,0	7,3	1,3
	2016 / 10	-1,5	1,3	2,8
26-27 El- och elektronikindustri	2016 / 06	-2,4	-2,8	-0,4
	2016 / 07	3,6	2,9	-0,7
	2016 / 08	15,5	16,8	1,3
	2016 / 09	3,9	4,4	0,5
	2016 / 10	4,6	4,6	0,0

Näringsgren och statistikmånad		Årsförändring (%)		Revidering (%-enhet)
		1:a offentliggörandet (%)	Senaste offentliggörandet 10.01.2017 (%)	
Tillverkning exkl. e- och elektronikindustri	2016 / 06	5,6	4,7	-0,9
	2016 / 07	1,5	0,2	-1,3
	2016 / 08	1,9	4,0	2,1
	2016 / 09	5,0	5,8	0,8
	2016 / 10	0,3	1,5	1,2

## Förfrågningar

Kari Rautio 029 551 2479

Heidi Myllylä 029 551 3792

Ansvarig statistikdirektör:

Mari Ylä-Jarkko

[volyyimi.indeksi@stat.fi](mailto:volyyimi.indeksi@stat.fi)

[www.stat.fi](http://www.stat.fi)

Källa: Volymindex för industriproduktionen 2016, november. Statistikcentralen