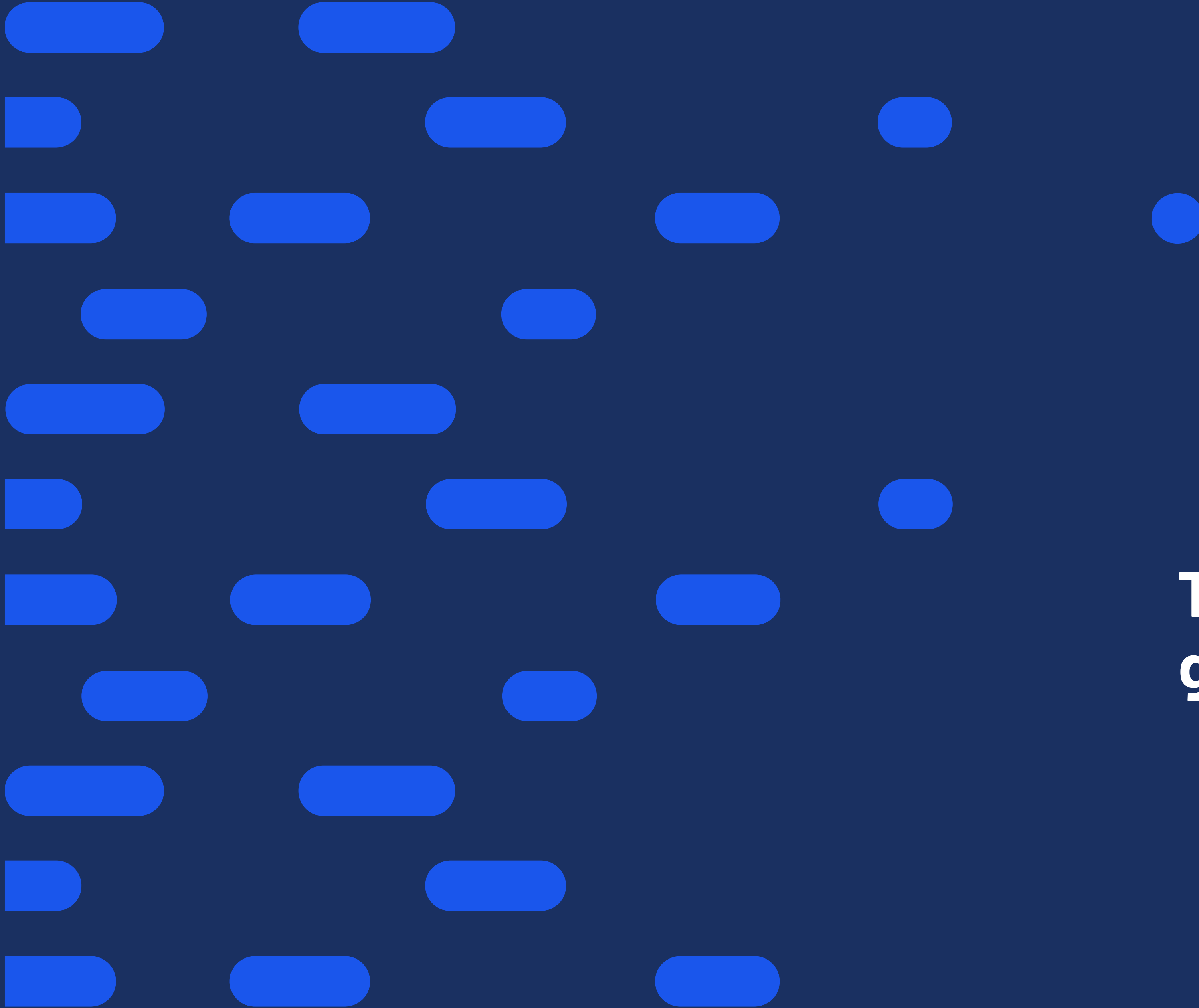


Tilastokeskuksen graafinen ohjeisto



Kuvitus

Kuvitus

Tilastokeskuksen kuvitusten tyyli on yksinkertainen, graafinen ja se inspiroituu tunnuksen merkkiosan pyöreistä muodoista. Vältetään kulmikkautta, jotta saada luotua yhtenäinen ja linjakas visuaalinen linja.

Kuvitukseen syntyy yhtenäinen tyyli käyttämällä niissä johdonmukaisesti Tilastokeskuksen brändivärejä. Korostetaan sinisen sävyjä ja vältetään kaikkien värien käyttämistä yhtä aikaa. Lisävärejä käytetään korostukseen aksenttiväreinä.

Kuvituksessa saa näkyä kuvittajan persoonallinen kädenjälki. Myös tekstuureja ja varjostuksia voi tuoda pehmentämään graafisuutta. Tärkeää on kuitenkin säilyttää tunnistettavuus.

Checklist / Onko kuvituksessa?

- löydettävissä logon pyöreä muotokieli
- käytetty vain brändivärejä
- oivaltava ajatus
- selkeä ja yksinkertainen toteutus

6.1 Kuvituksen tyyli ja värien käyttö

Muotokieli lähtee tunnuksen muotoilusta



Brändivärit

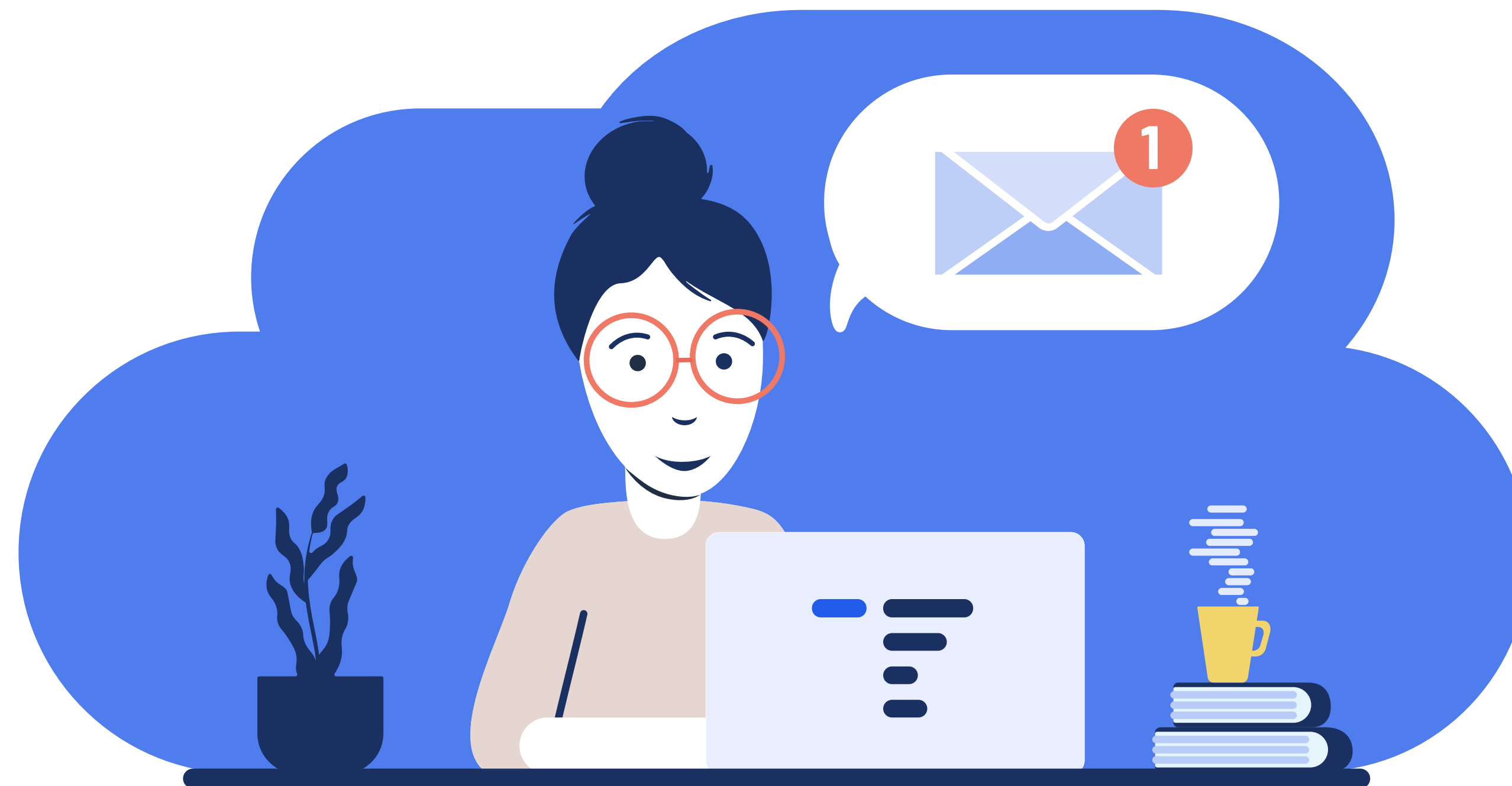
Päivärimaailmana sinisen sävyt sekä neutraali hiekka.



Aksenttivärit



Esimerkki kuvituksesta ja värien käytöstä



Sovelluksia

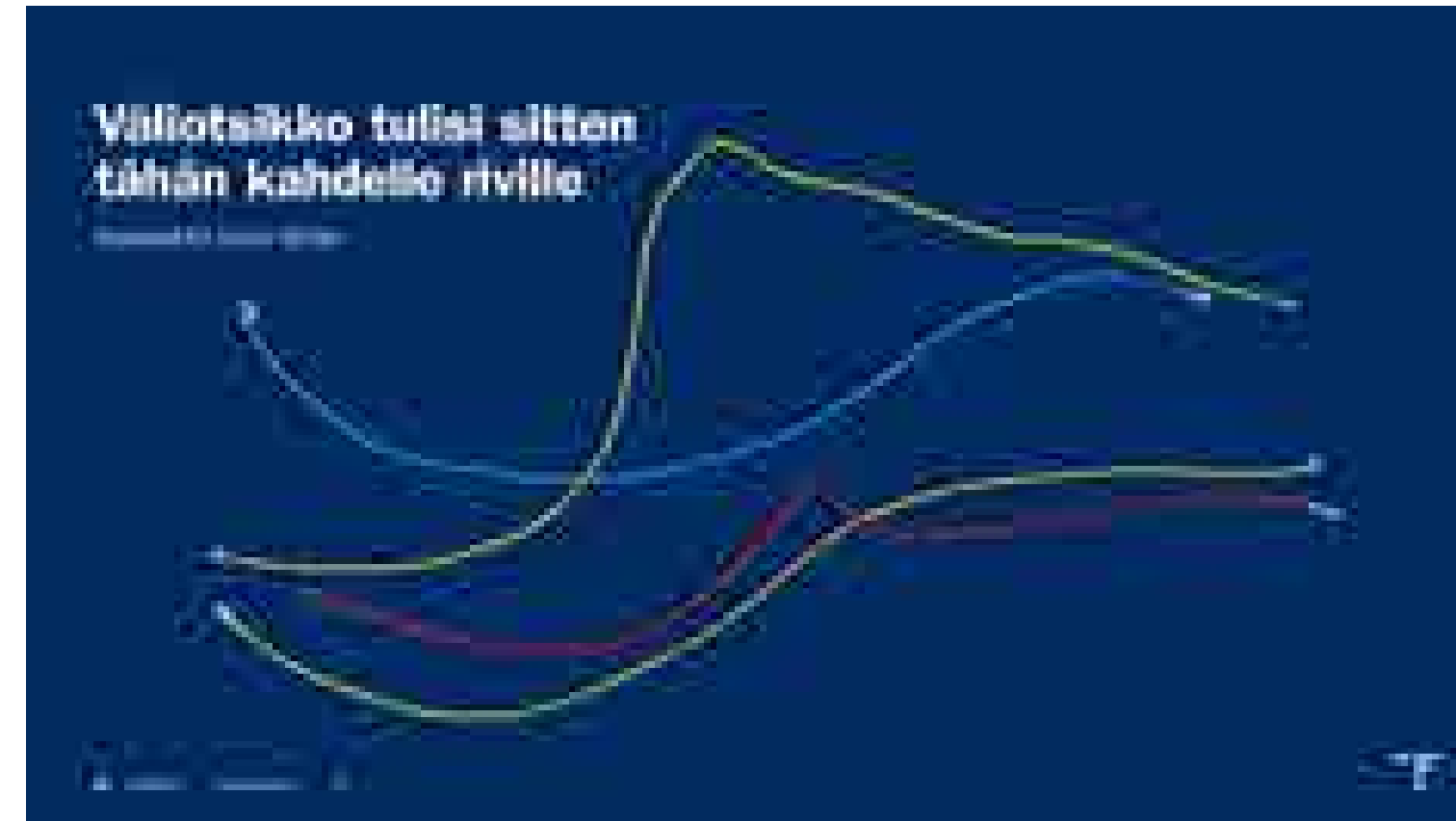


Tilastokeskus



Otsikko tulee tähän max. kolmelle riville

(kirjain, väri, fontti)




Otsikko tulee tänne



(kirjain, väri, fontti)



Nimi Sukunimi

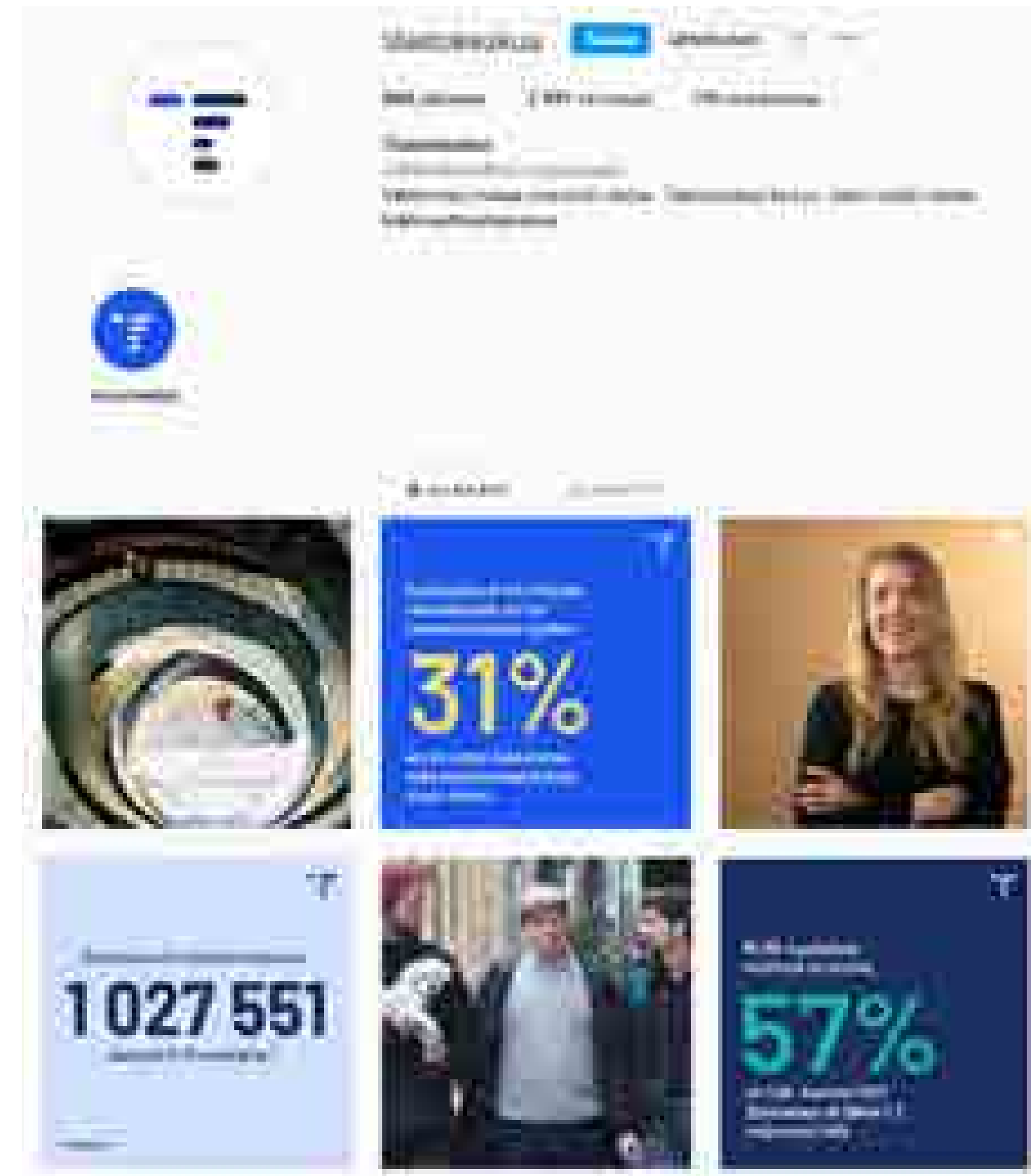


(kirjain, väri, fontti)

Facebook



Instagram





Lisätietoja ja materiaaleja:

Tilastokeskuksen viestintä
nimi.sukunimi@stat.fi
p. 000 000 000