

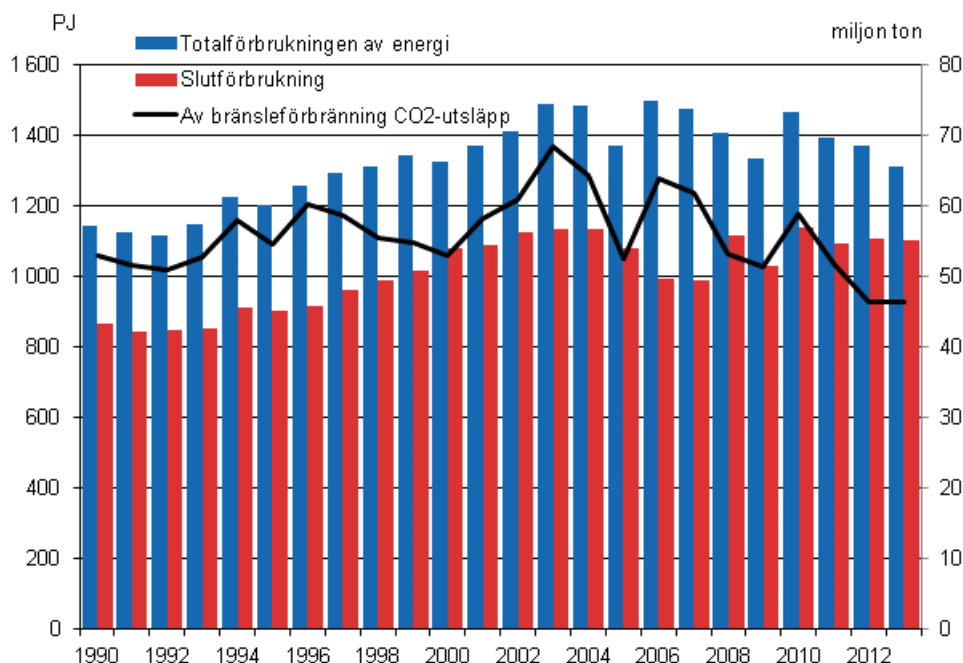
Energiskaffning och -förbrukning

2013, 4:e kvartalet

Totalförbrukningen av energi sjönk med 2 procent ifjol

Enligt Statistikcentralens preliminära uppgifter var totalförbrukningen av energi omkring 1 341 PJ (petajoule), dvs. omkring 373 TWh (terawattimmar), år 2013, vilket var mer än två procent mindre än år 2012. Av energikällorna minskade användningen av torv mest, dvs. med mer än 25 procent. Eftersom tillgången på vattenkraft och nettoimporten av el minskade ökade användningen av kol med 17 procent. Det varma vädret i slutet av året gjorde att förbrukningen av uppvärmningsenergi minskade. Enligt de preliminära uppgifterna för år 2013 minskade andelen förnybar energi av den totala energiförbrukningen.

Totalförbrukningen, slutförbrukningen av energi och koldioxidutsläppen 1990–2013*



Användningen av träbränslen minskade med mer än två procent. Användningen av kärnkraft, vindkraft och återvinningsbränslen ökade i fjol. Vindkraftens andel av totalförbrukningen av energi är 0,2 procent.

Elförbrukningen uppgick till 83,9 TWh, vilket var 1,5 procent mindre än året innan. Av elförbrukningen i Finland täcktes något under 19 procent med importerad el. Nettoimporten av el minskade med 10 procent. Importen av el från den nordiska marknaden minskade med 15 procent. I höstas exporterades för första gången el i mindre skala till Ryssland.

Importen av olika energiprodukter uppgick till ungefär 13,8 miljarder euro år 2013, vilket var tre procent mer än år 2012. Exporten av olika energiprodukter uppgick till något under 7,0 miljarder euro, vilket var 10 procent mer än året innan. Importen av energiprodukter från Ryssland uppgick till 66 procent. Stenkolslagren uppgick i december till omkring 26 TWh, dvs. över 33 procent mindre än året innan. Torvlagren uppgick i december till omkring 17,6 TWh, vilket var ungefär 137 procent mer än året innan. Energitorvens lager uppskattas vara större i vår 2014 än året innan.

Koldioxidutsläppen inom produktionen och förbrukningen av energi var oförändrade år 2013. En ökad användning av kol gjorde att koldioxidutsläppen steg, medan minskad användning av olja, naturgas och torv i sin tur gjorde att koldioxidutsläppen sjönk.

Total energiförbrukning enligt energikälla (TJ) och CO2-utsläpp (Mt)

Energikälla ¹⁾	2013*	Årsförändring-%*	Andel av totalförbrukningen av energi, %*
Olja	314 478	-3	23
Kol ²⁾	146 804	17	11
Naturgas	107 057	-7	8
Kärnenergi ³⁾	247 618	3	18
Netto import av elenergi ⁴⁾	56 574	-10	4
Vatten- och vindkraft ⁴⁾	48 574	-21	4
Torv	48 652	-25	4
Träbränslen	324 000	-2	24
Övriga	47 687	7	4
TOTAL ENERGI FÖRBRUGNING	1 341 443	-2	100
Utrikestrafik	45 456	47	.
CO2- utsläpp från energisektorn	46	0	.

1) *Preliminär

2) Kol: innehåller stenkol, koks samt masugn- och koksgas.

3) Omvandling av elproduktion till bränsleenheter: Kärnkraft: 10,91 TJ/GWh (33 % total verkningsgrad)

4) Omvandling av elproduktion till bränsleenheter: Vatten- och vindkraft samt nettoimport av el: 3,6 TJ/GWh (100 %)

Innehåll

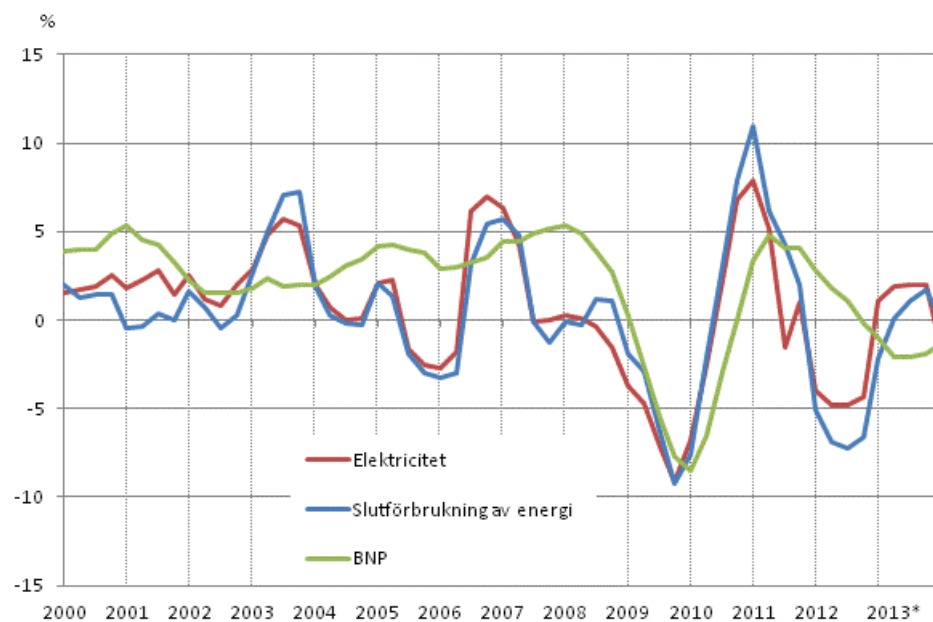
Figurer

Figurbilagor

Figurbilaga 1. Förändringar i BNP, slutförbrukning av energi och electricitetsförbrukning	4
Figurbilaga 2. Koldioxidutsläppen av förbrukningen av fossila bränslena och torv.....	4
Figurbilaga 3. Kolförbrukning	5
Figurbilaga 4. Förbrukning av naturgas	5
Figurbilaga 5. Förbrukning av bräntorv	6
Figurbilaga 6. Oljeleveranser inom landet	6
Figurbilaga 7. Totalförbrukning av energi enligt bränsle 2012 och 2013*.....	7
Figurbilaga 8. Totalförbrukning av energi 1975–2013*.....	7
Figurbilaga 9. Fossila- och förnybara energikällor 1970–2013*.....	8
Figurbilaga 10. Elanskaffning efter energikälla 1970–2013*.....	8
Figurbilaga 12. El import och export 1990–2013*.....	9
Figurbilaga 13. De förnybara energikällornas andel av totalenergi 2013* Korrigerad 8.9.2014.....	9
Figurbilaga 14. Slutförbrukning av energi enligt slutförbrukningssektor 2013*.....	10
Figurbilaga 15. Slutförbrukning av energi enligt slutförbrukningssektor 2012–2013*.....	10
Figurbilaga 16. Totalförbrukning och slutförbrukning av energi 1970–2013*.....	11
Figurbilaga 17. Tillförsel av el 2012–2013*.....	11
Figurbilaga 18. Produktion av fjärrvärme 1970–2013*.....	12
Figurbilaga 19. Elproduktionskapaciteten under toppbelastningsperioden början av året 2013.....	12
Figurbilaga 20. Elförbrukning enligt sektorer 1980–2013*.....	13
Figurbilaga 21. De förnybara energikällornas andel av slutanvändningen av energi 2012 och mål 2020.....	14
Figurbilaga 22. Elförbrukning efter sektor 2013*.....	15
Figurbilaga 23. Finska växthusgasutsläpp 1990–2013*.....	15
Revideringar i denna statistik.....	16

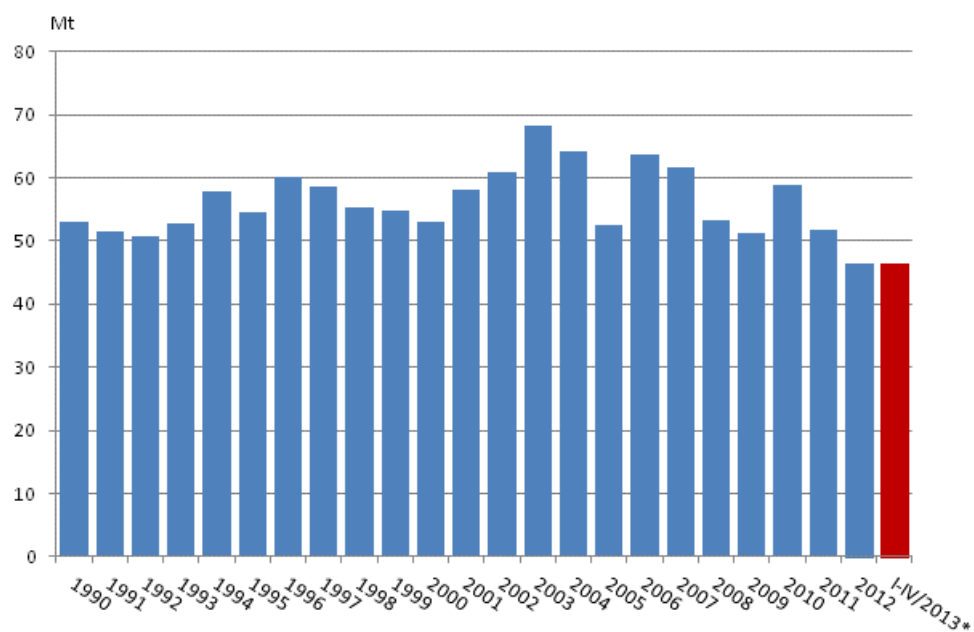
Figurbilagor

Figurbilaga 1. Förändringar i BNP, slutförbrukning av energi och electricitetsförbrukning

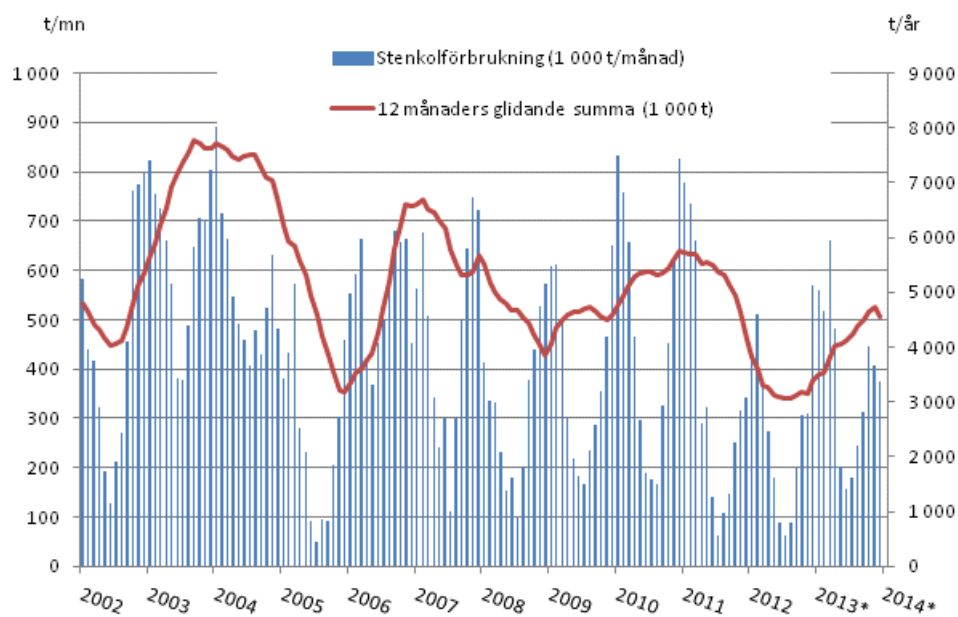


12 månaders glidande summa

Figurbilaga 2. Koldioxidutsläppen av förbrukningen av fossila bränslena och torv

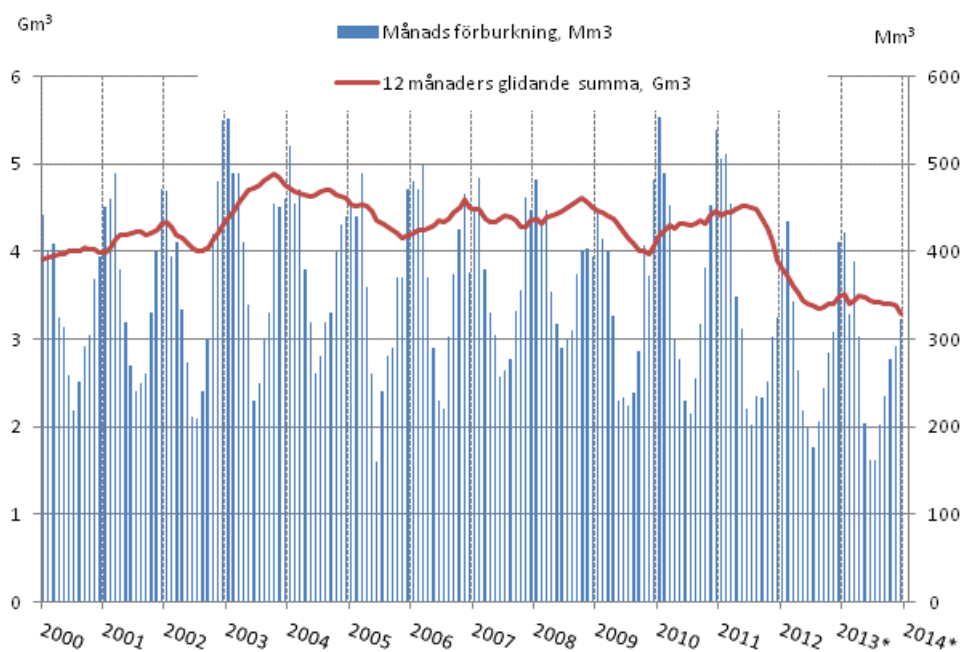


Figurbilaga 3. Kolförbrukning



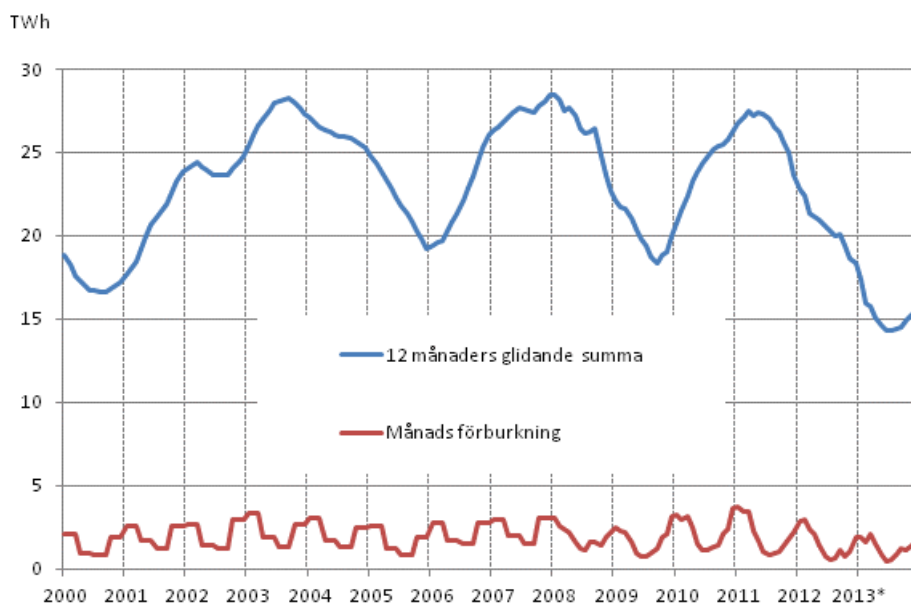
Källa: Energibranschens centralförbund rf

Figurbilaga 4. Förbrukning av naturgas



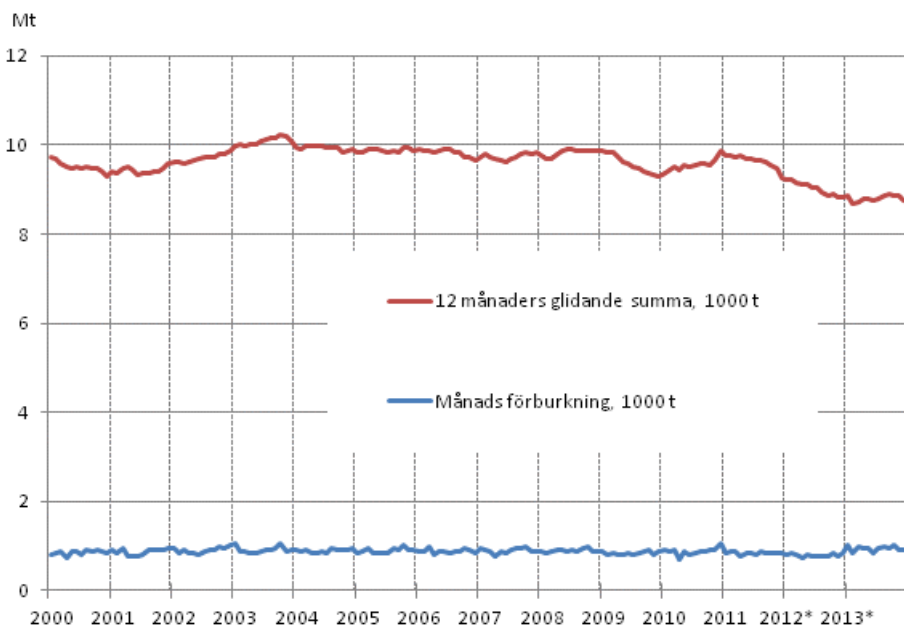
Källa: Gasum Oy, 12 månaders glidande summa

Figurbilaga 5. Förbrukning av bräntorv



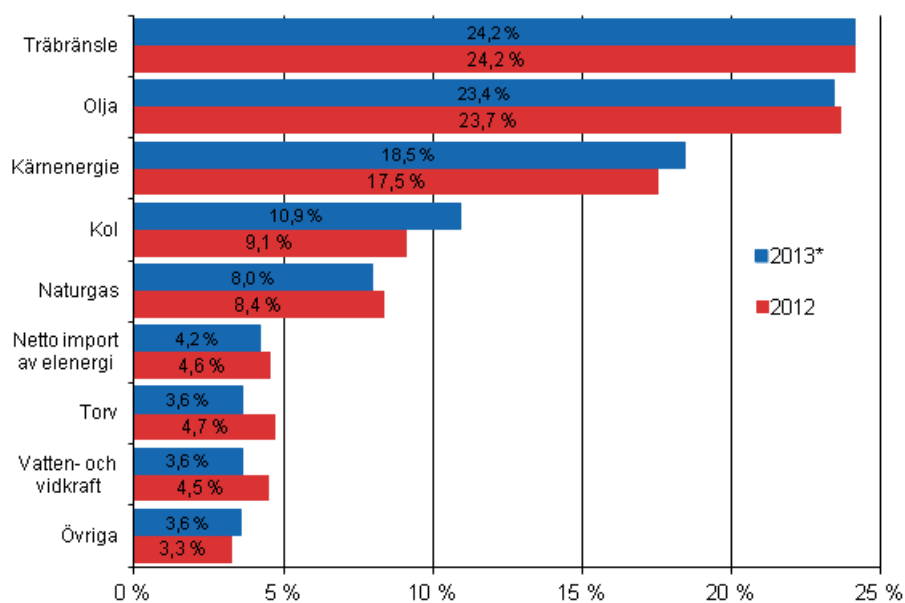
Källa: Torvindustriförbundet rf, 12 månaders glidande summa

Figurbilaga 6. Oljeleveranser inom landet



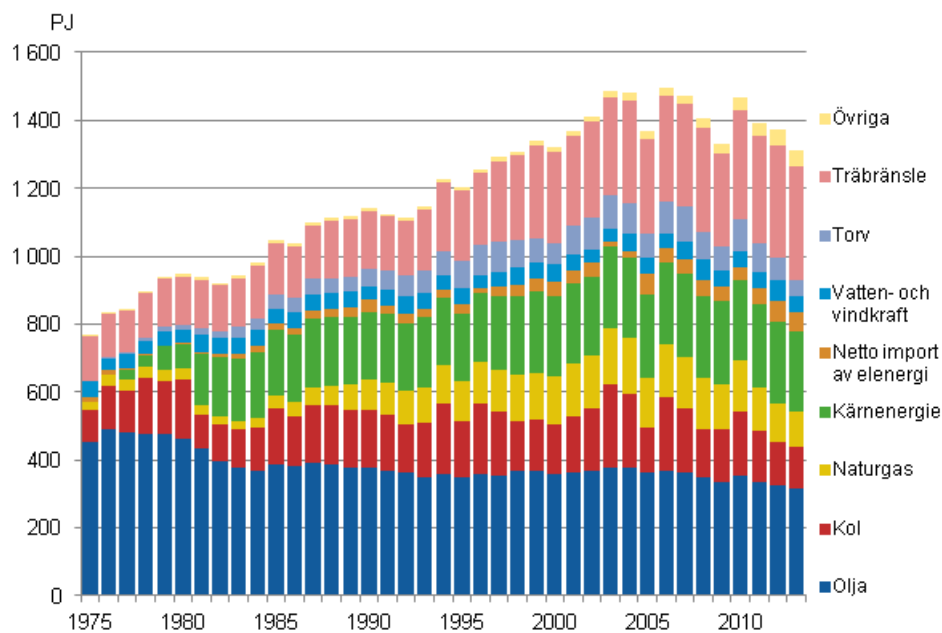
Källa: Oljebranschens Centralförbund rf, 12 månaders glidande summa

Figurbilaga 7. Totalförbrukning av energi enligt bränsle 2012 och 2013*



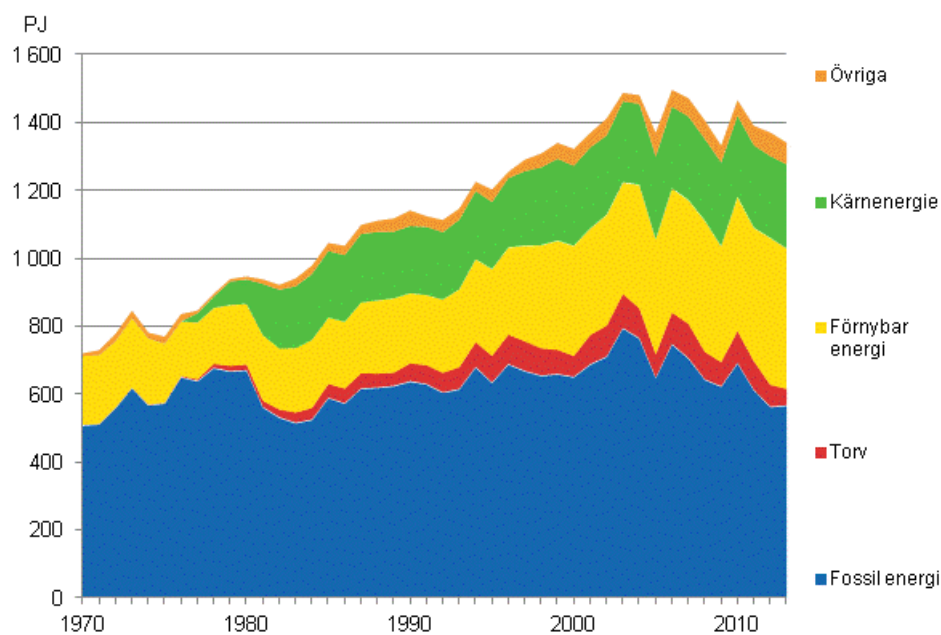
*preliminär

Figurbilaga 8. Totalförbrukning av energi 1975–2013*



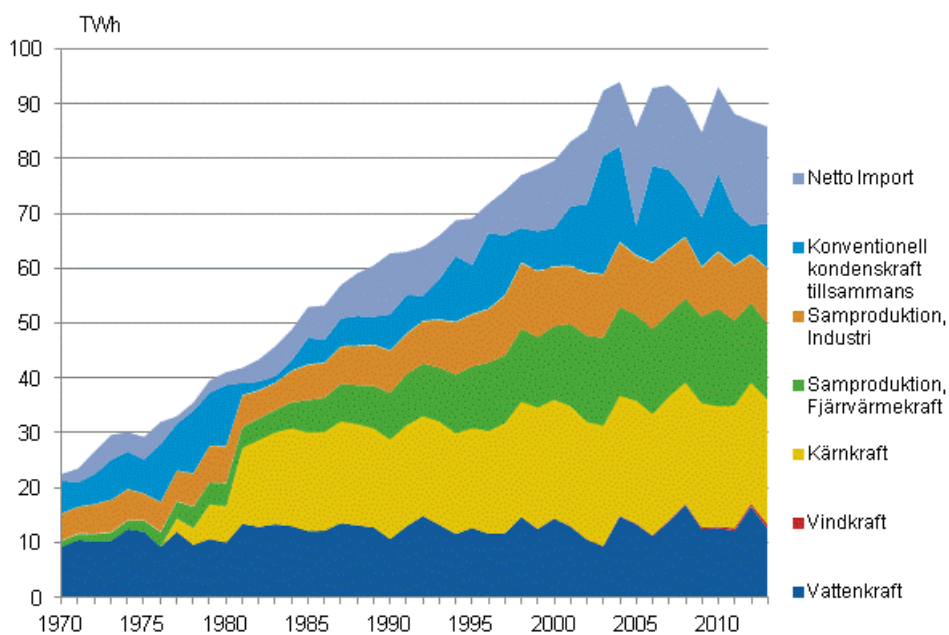
*preliminär

Figurbilaga 9. Fossila- och förnybara energikällor 1970–2013*



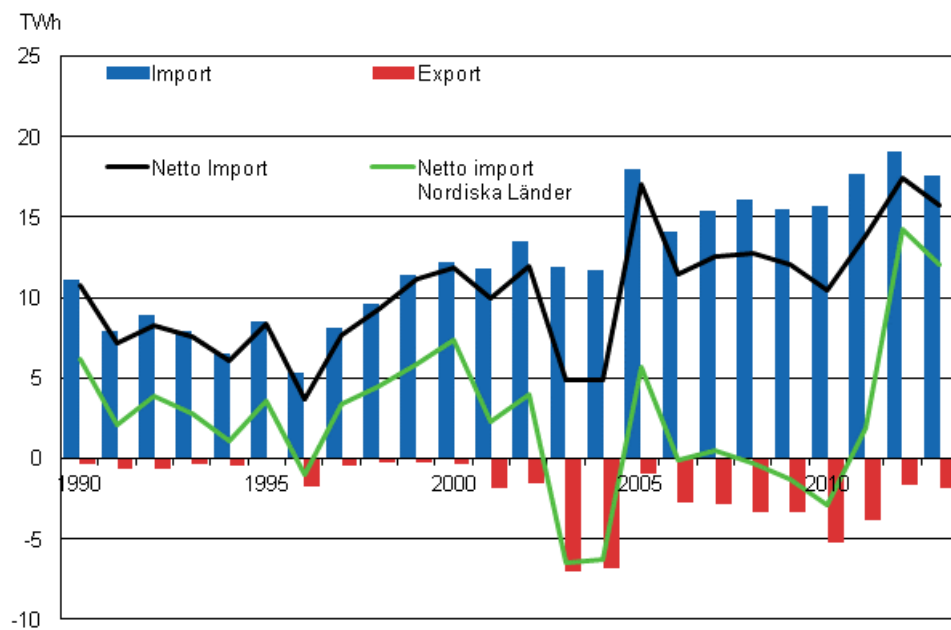
*preliminär

Figurbilaga 10. Elanskäffning efter energikälla 1970–2013*



Källa: Finsk Energiindustri rf, Finska vindkraftföreningen, VTT, *preliminär

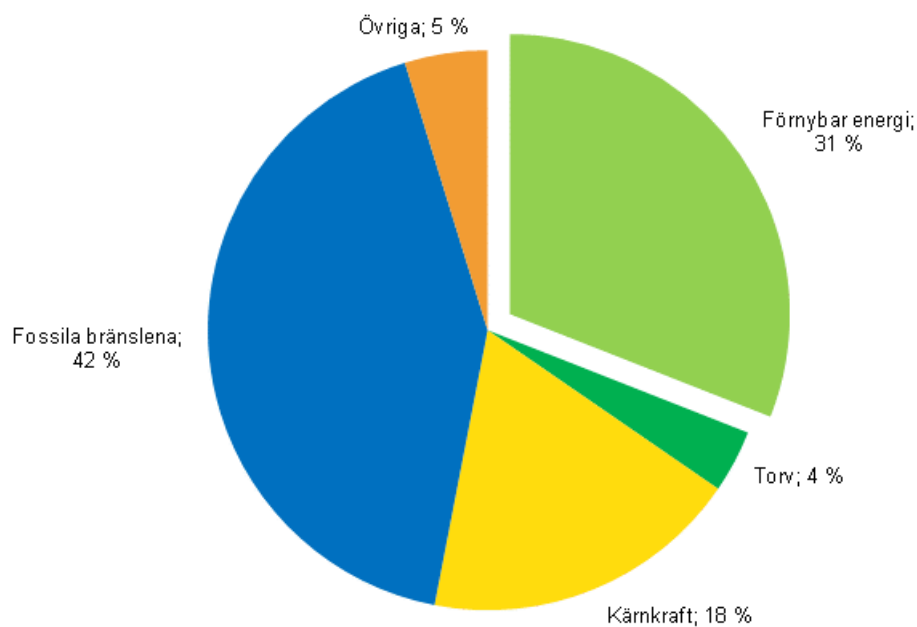
Figurbilaga 12. El import och export 1990–2013*



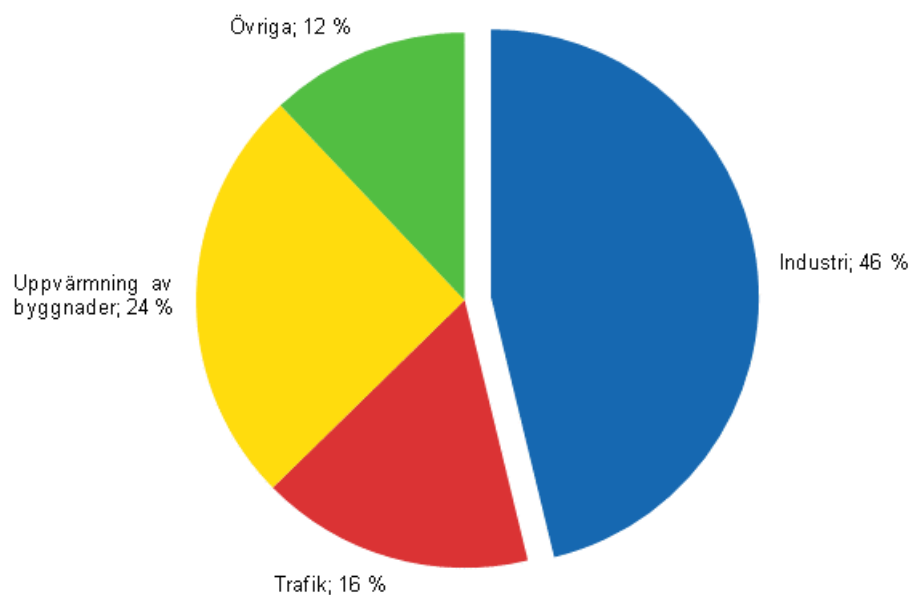
Källa: Finsk Energiindustri rf, *preliminär



Figurbilaga 13. De förnybara energikällornas andel av totalenergi 2013* Korrigerad 8.9.2014.

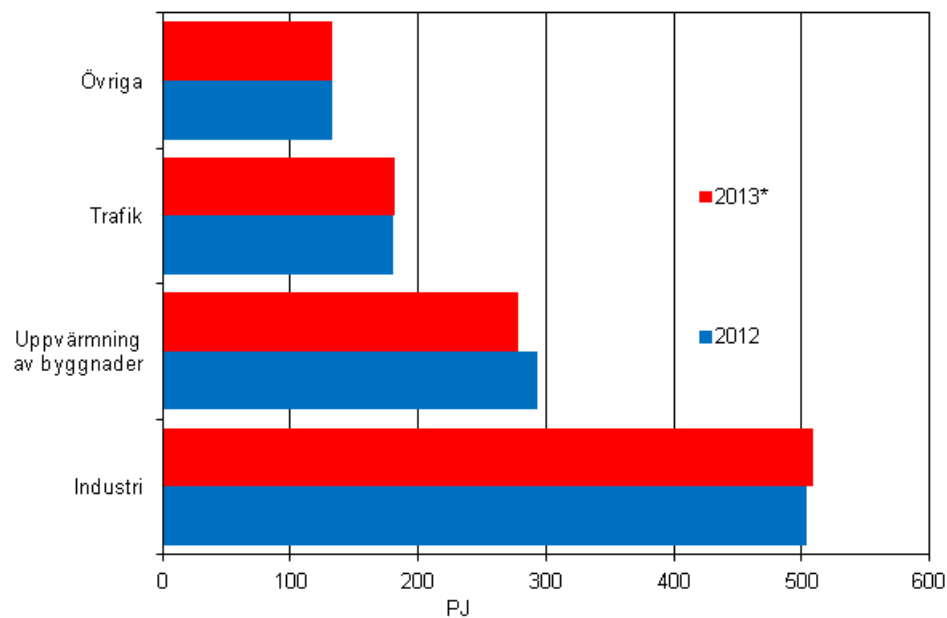


Figurbilaga 14. Slutförbrukning av energi enligt slutförbrukningssektor 2013*



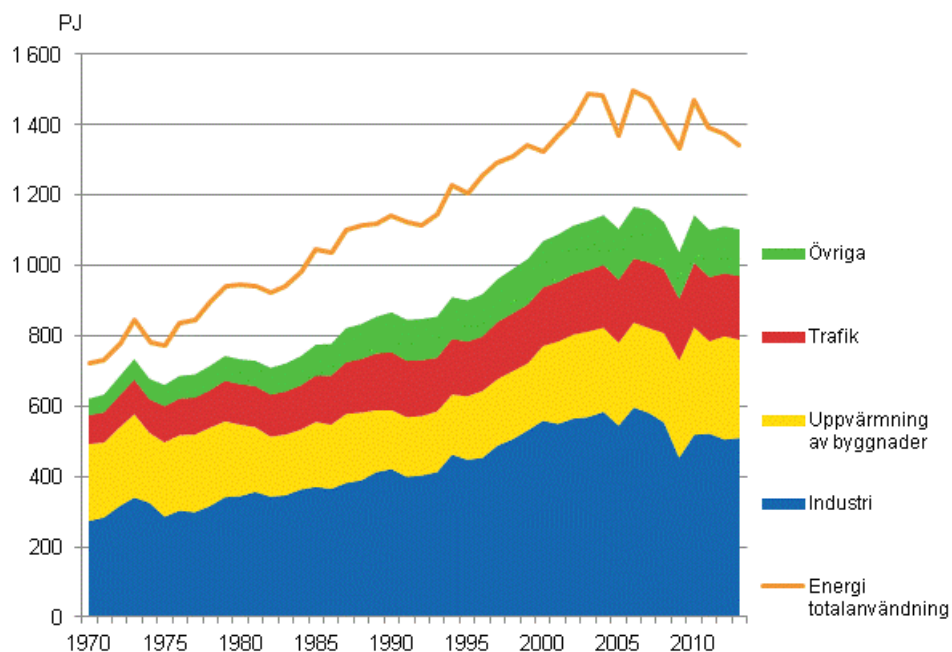
*Preliminär.

Figurbilaga 15. Slutförbrukning av energi enligt slutförbrukningssektor 2012–2013*



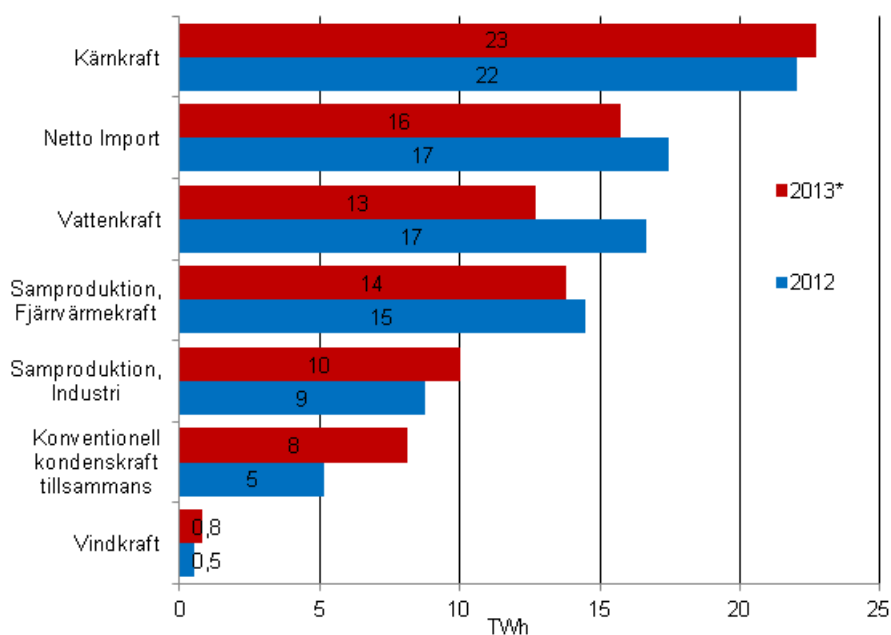
*preliminär

Figurbilaga 16. Totalförbrukning och slutförbrukning av energi 1970–2013*



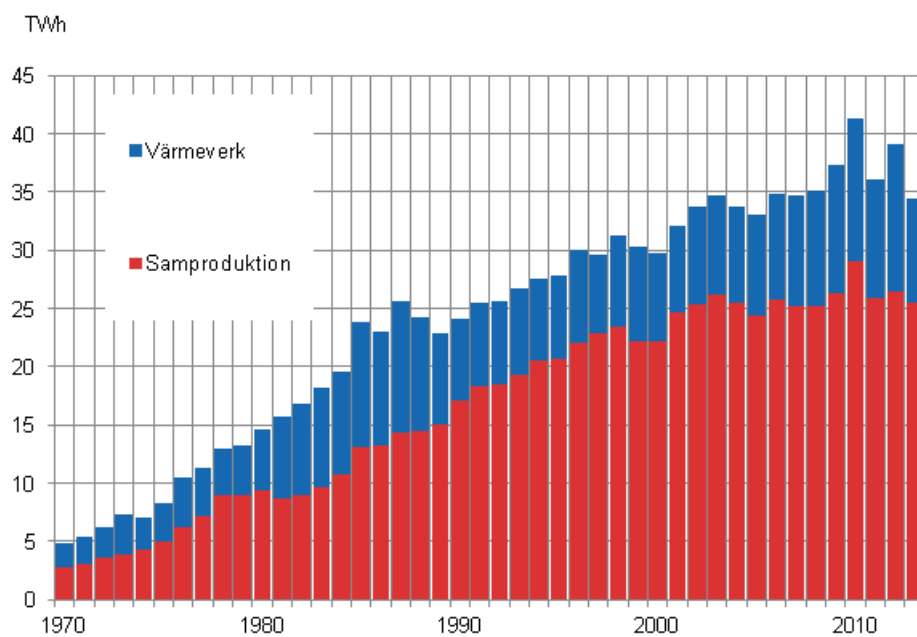
*preliminär

Figurbilaga 17. Tillförsel av el 2012–2013*



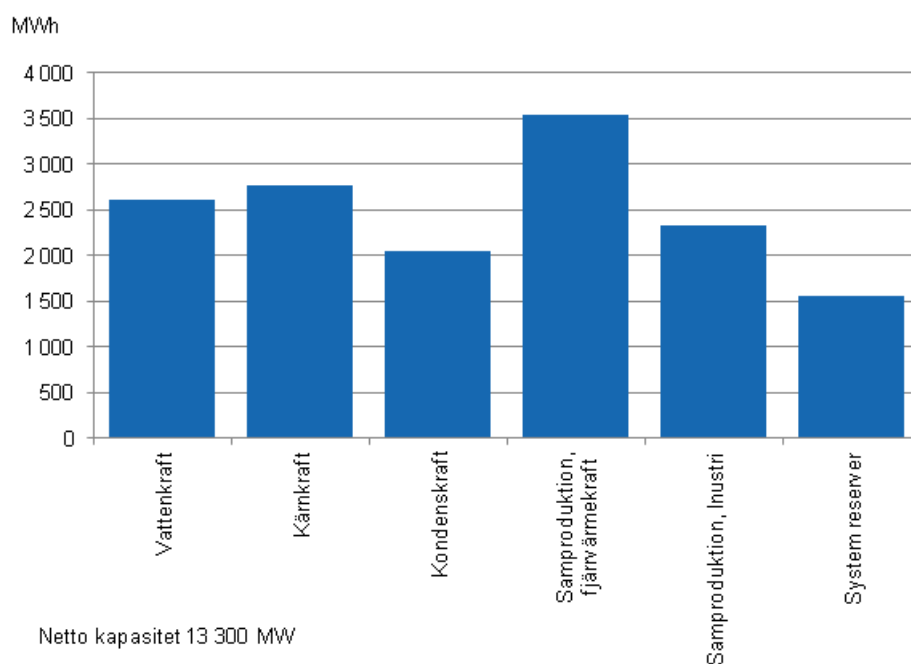
Källa: Finsk Energiindustri rf, *preliminär

Figurbilaga 18. Produktion av fjärrvärme 1970–2013*



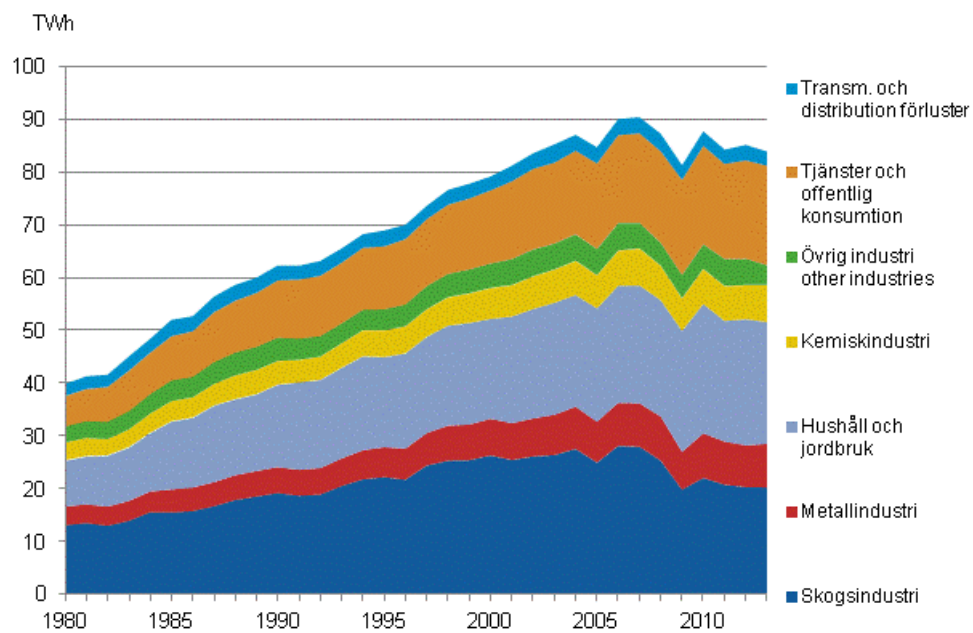
Källa: Finsk Energiindustri rf, *preliminär

Figurbilaga 19. Elproduktionskapaciteten under toppbelastningsperioden början av året 2013



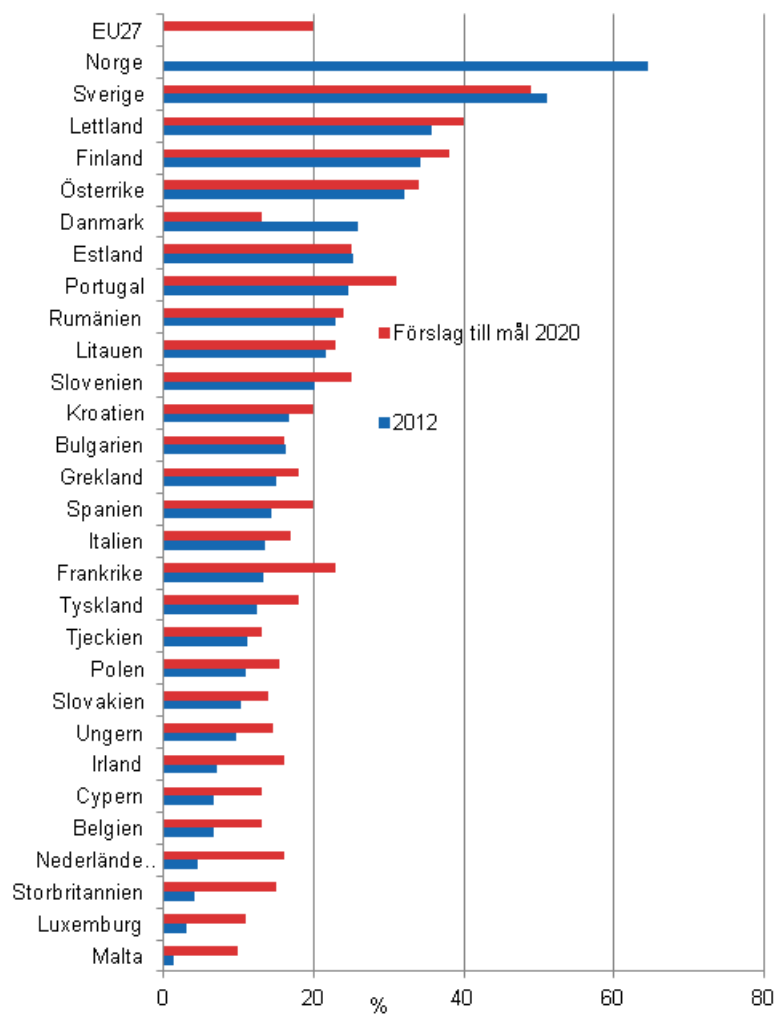
Källa: Fingrid Oyj och Energimarknadsverket

Figurbilaga 20. Elförbrukning enligt sektorer 1980–2013*



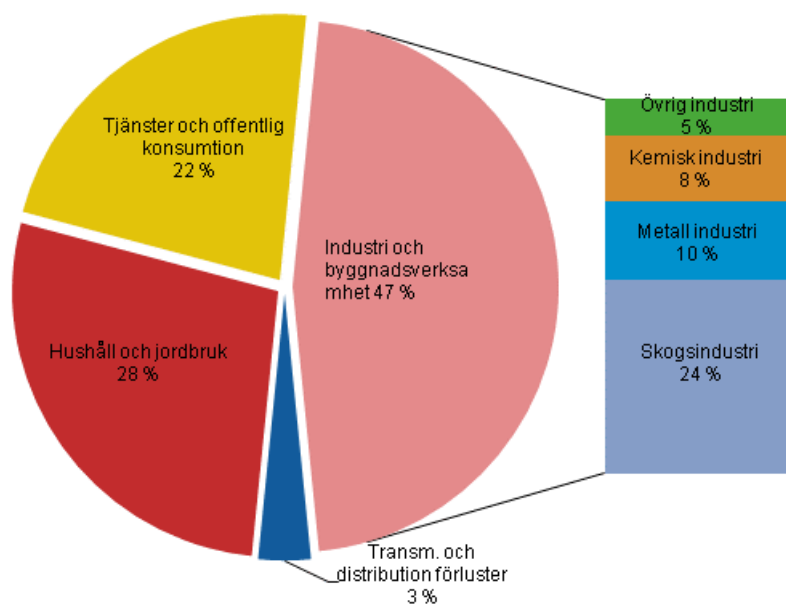
Källa: Finsk Energiindustri rf, *preliminär

Figurbilaga 21. De förnybara energikällornas andel av slutanvändningen av energi 2012 och mål 2020



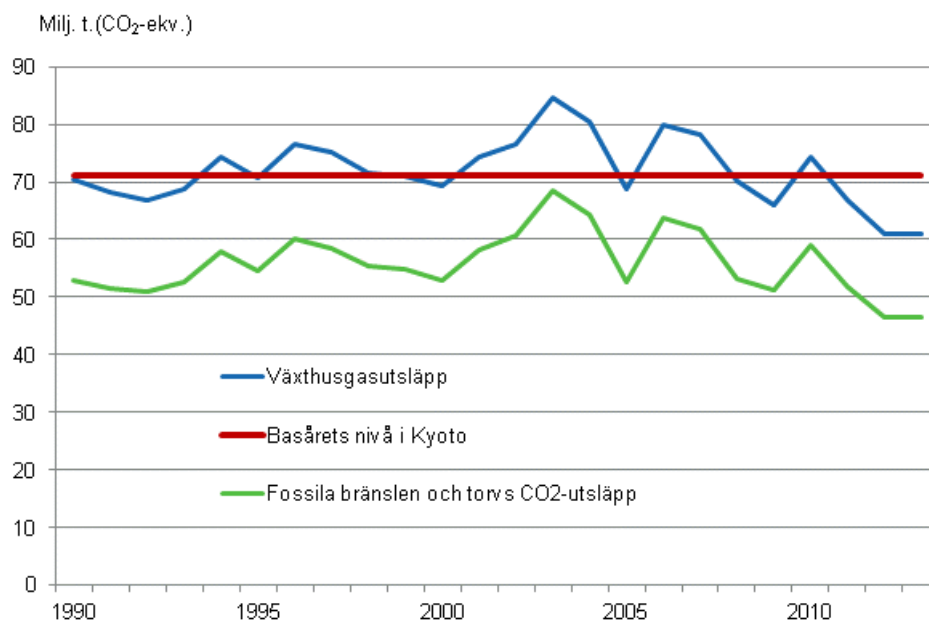
Källa: Eurostat

Figurbilaga 22. Elförbrukning efter sektor 2013*



Källa: Statistikcentralen, *preliminär

Figurbilaga 23. Finska växthusgasutsläpp 1990–2013*



Revideringar i denna statistik

Uppgifterna i statistiken har reviderats enligt tabellen nedan. Mera information om revideringen finns i punkt 3 i kvalitetsbeskrivningen (på finska).

Revidering av årsförändringar inom totalförbrukningen av energi för offentliga utgifter¹⁾

Totalförbrukningen av energi och statistikkvartal		Årsförändring (%)		Revidering (%-enheter)
		1:a offentliggörandet	Senaste offentliggörandet 24.3.2014 (%)	
	I/2013	-1	-4	-3
	II/2013	2	-1	-3
	III/2013	5	-2	-7
	IV/2013	.	-3	.

1) Revideringen beskriver skillnaden (i procentenhet) mellan senaste och första offentliggörandets årsförändringprocenter. Första offentliggörandet hänvisar till den tidpunkt då den preliminära uppgiften om referensperioden publicerades första gången.

Förfrågningar

Pentti Wanhatalo 09 1734 2685

Ansvarig statistikdirektör:

Leena Storgårds

energia@stat.fi

www.stat.fi

Källa: Statistikcentralen, Energianskaffning och -förbrukning