

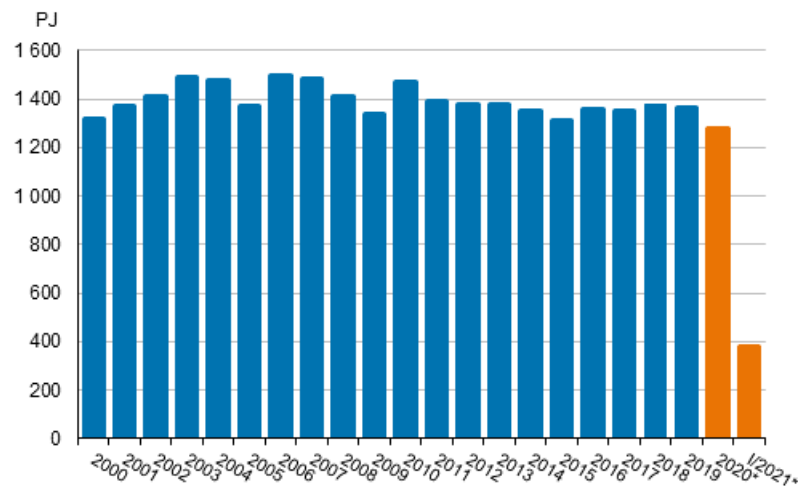
Energiskaffning och -förbrukning

2021, 1:a kvartalet

Totalförbrukningen av energi ökade med 6 procent under januari–mars

Enligt Statistikcentralens preliminära uppgifter var totalförbrukningen av energi 376 petajoule under januari–mars, vilket var 6 procent mer än under motsvarande period året innan. Elförbrukningen uppgick till 25 terawattimmar (TWh), dvs. den var 8 procent större än året innan. Koldioxidutsläppen vid energianvändningen av bränslen ökade med 4 procent jämfört med första kvartalet året innan.

Totalförbrukningen av energi



*preliminär

Total energiförbrukning enligt energikälla (TJ) och CO2-utsläpp (Mt)

Energikälla	I/2021*	Årsförändring-%*	Andel av totalförbrukningen av energi, %*
Olja (fossil) ¹⁾	65 152	-3	17
Kol ²⁾	25 500	2	7
Naturgas ³⁾	31 654	47	8
Kärnenergi ⁴⁾	65 926	0	18
Netto import av elenergi ⁵⁾	17 115	24	5
Vattenkraft ⁵⁾	14 864	-3	4
Vindkraft ⁵⁾	7 418	-23	2
Torv	16 390	-10	4
Träbränslen	106 915	15	28
Övriga ⁶⁾	25 009	9	7
TOTAL ENERGI FÖRBRUGNING	375 943	6	100
CO2- utsläpp från energisektorn	11	4	.

* = Preliminär uppgift

. = Uppgift kan inte förekomma

1) Olja: innehåller bioandelen i trafikbränslen.

2) Kol: innehåller stenkol, koks samt masugn- och koksgas.

3) Förbrukning av naturgas omfattar inte råvaruanvändning.

4) Omvandling av elproduktion till bränsleenheter: Kärnkraft: 10,91 TJ/GWh (33 % total verkningsgrad)

5) Omvandling av elproduktion till bränsleenheter: Vatten- och vindkraft samt nettoimport av el: 3,6 TJ/GWh (100 %)

6) Övriga: innehåller industriell reaktionsvärme, återvinningsbränslen, värmepumpar, väte, biogas, övrig bioenergi och solenergi.

Innehåll

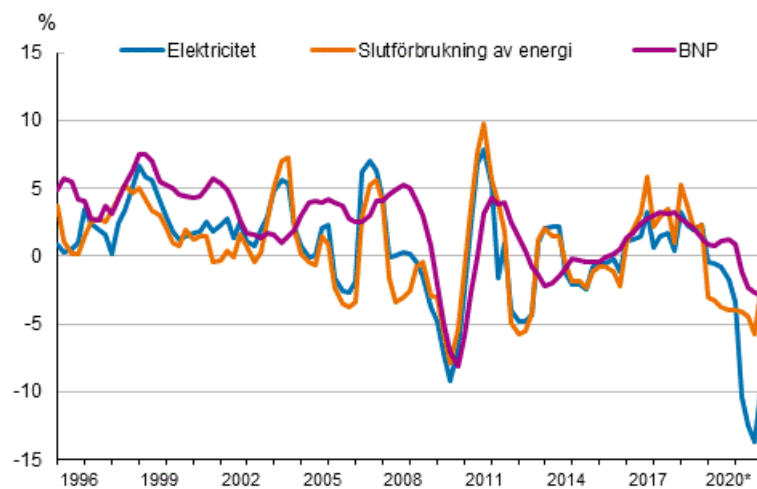
Figurer

Figurbilagor

Figurbilaga 1. Förändringar i BNP, slutförbrukning av energi och electricitetsförbrukning	4
Figurbilaga 2. Koldioxidutsläppen av förbrukningen av fossila bränslena och torv.....	4
Figurbilaga 3. Kolförbrukning	5
Figurbilaga 4. Förbrukning av naturgas	5
Figurbilaga 5. Förbrukning av energitorv	5
Figurbilaga 6. Oljeleveranser inom landet.....	6
Revideringar i denna statistik.....	7

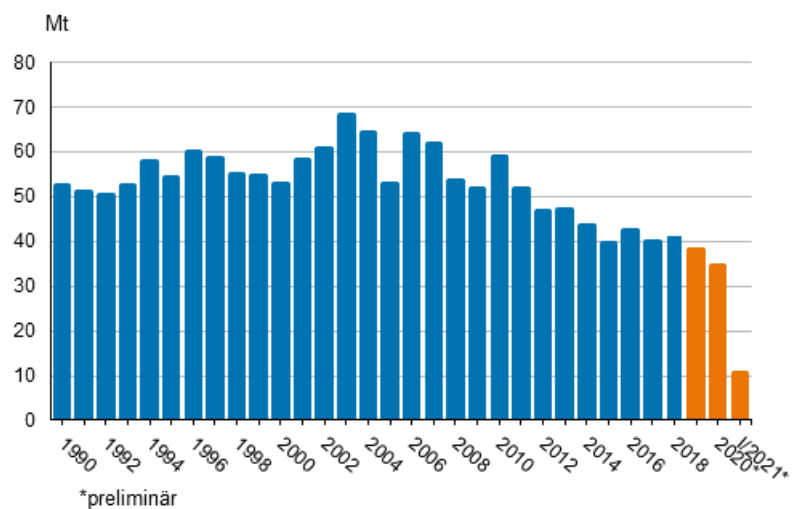
Figurbilagor

Figurbilaga 1. Förändringar i BNP, slutförbrukning av energi och electricitetsförbrukning



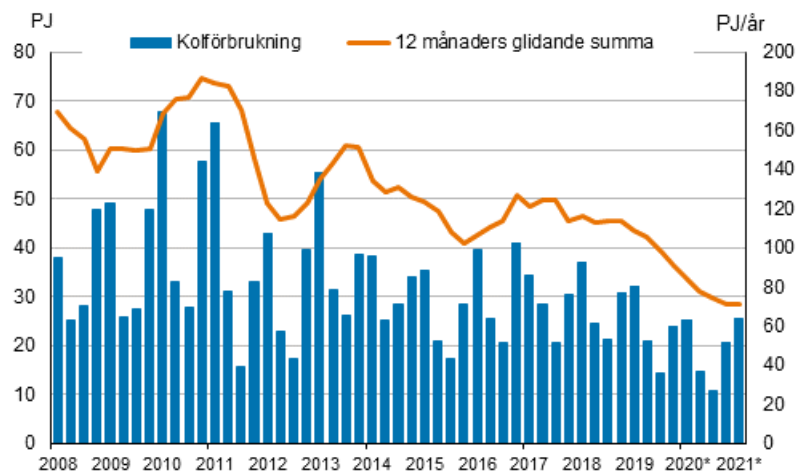
*preliminär, 12 månaders glidande summa

Figurbilaga 2. Koldioxidutsläppen av förbrukningen av fossila bränslena och torv



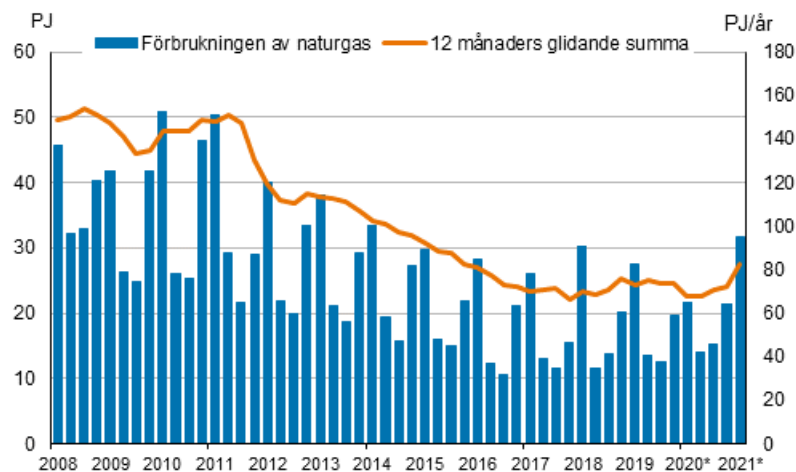
Källa: Statistikcentralen

Figurbilaga 3. Kolförbrukning



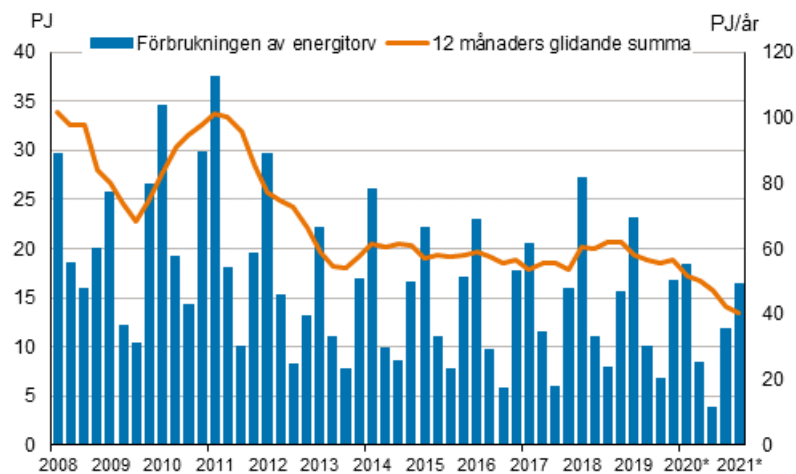
Källa: Statistikcentralen, *preliminär

Figurbilaga 4. Förbrukning av naturgas



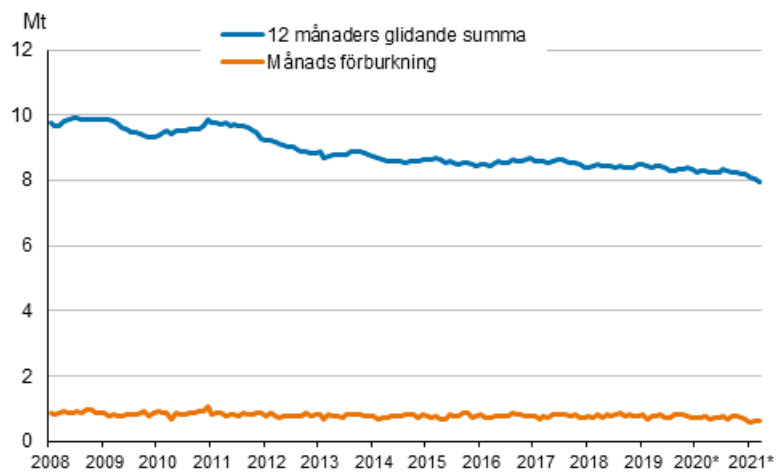
Källa: Gasgrid Finland/Gasum, *preliminär

Figurbilaga 5. Förbrukning av energitorv



Källa: Statistikcentralen/Bioenergi rf, *preliminär

Figurbilaga 6. Oljeleveranser inom landet



Källa: Statistikcentralen/Olje- och biodrivmedelsbranschen rf; *preliminär

Revideringar i denna statistik

Uppgifterna i statistiken har reviderats enligt tabellen nedan. Mera information om revideringen finns i punkt 3 i kvalitetsbeskrivningen (på finska).

Revidering av årsförändringar inom totalförbrukningen av energi för offentliga utgifter¹⁾

Totalförbrukningen av energi och statistikkvartal	Årsförändring (%)		Revidering (%-enheter)
	1:a offentliggörandet (%)	Senaste offentliggörandet 30.6.20201 (%)	
I-IV 2020	-6	-6	
I/2020	-11	-9	2
II/2020	-9	-3	6
III/2020	-12	-5	7
IV/2020	-7	-7	0
I/2021	.	6	.

. = Uppgift kan inte förekomma

1) Revideringen beskriver skillnaden (i procentenhet) mellan senaste och första offentliggörandets årsförändringprocenter. Första offentliggörandet hänvisar till den tidpunkt då den preliminära uppgiften om referensperioden publicerades första gången.

Förfrågningar

Aleksi Sandberg 029 551 3326
Ansvarig avdelningschef:
Katri Kaaja

energia@stat.fi

www.stat.fi

Källa: Statistikcentralen, Energianskaffning och -förbrukning