

Konkurser

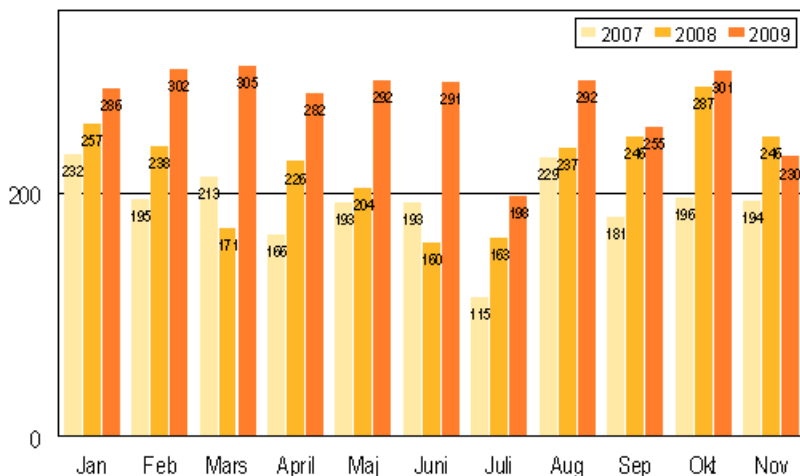
2009, november

Antalet konkurser ökade med nästan 25 procent under januari–november 2009

Under januari–november 2009 anhängiggjordes 3 034 konkurser, vilket är 24,6 procent fler än under motsvarande period året innan. Antalet anställda i alla företag som ansökte om konkurs var totalt 13 571, vilket är 2 912 fler än året innan.

Enbart i november minskade dock antalet anhängiggjorda konkurser jämfört med året innan. I november år 2009 anhängiggjordes 230 konkurser medan antalet året innan var 246.

Anhängiggjorda konkurser under januari–november 2007–2009



Under januari–november ökade antalet konkurser inom alla granskade huvudnäringsgrenar med undantag av jord- och skogsbruk samt fiske. Antalet konkurser ökade kvantitativt sett mest inom huvudnäringsgrenen byggverksamhet. Inom näringsgrenen anhängiggjordes under januari– november 708 konkurser, vilket är 121 konkurser fler än året innan.

Företag som ansökte om konkurs efter näringsgren (TOL 2008) och antalet anställda under januari–november 2009 och 2008

	Konkurser januari-november 2009	Antalet anställda, januari-november 2009	Konkurser januari-november 2008	Antalet anställda, januari-november 2008
Jord- och skogsbruk, fiske	45	124	45	115
Tillverkning, gruvdrift, energiförsörjning	352	2 551	273	2 773
Byggverksamhet	708	3 112	587	2 166
Handel	528	2 125	446	1 272
Transport och magasinering	252	1 265	193	841
Hotell- och restaurangverksamhet	171	705	170	574
Övriga tjänster	720	3 431	634	2 831
Näringsgrenen okänd	258	258	87	87
Konkurser / anställda totalt	3 034	13 571	2 435	10 659

Den nya statistiska näringsgrensindelningen TOL 2008 infördes i konkursstatistiken fr.o.m. uppgifterna för januari 2009. Allmän information om övergången till den nya näringsgrensindelningen finns på webbsidan TOL 2008. Mera information om näringsgrensindelningen [TOL 2008](#), dess innehåll och klassificeringsprinciper finns på Statistikcentralens [klassificeringssidor](#).

Innehåll

Tabellbilagor

Anhängiggjorda konkursset efter landskap och antalet anställda under januari-november 2009 och 2008...4

Tabellbilagor

Anhängiggjorda konkurset efter landskap och antalet anställda under januari-november 2009 och 2008

	Konkurser 01-11/2009	Antalet anställda 01-11/2009	Konkurser 01-11/2008	Antalet anställda 01-11/2008
LANDSKAP				
Nylands landskap	1031	4930	812	3454
Egentliga Finlands landskap	284	1161	244	840
Satakunta landskap	144	780	119	524
Egentliga Tavastlands landskap	94	460	67	452
Birkalands landskap	250	943	197	995
Päijänne-Tavastlands landskap	106	513	81	263
Kymmenedalens landskap	106	367	79	282
Södra Karelen landskap	73	241	40	236
Södra Savolax landskap	70	356	47	656
Norra Savolax landskap	101	528	96	620
Norra Karelen landskap	51	327	40	205
Mellersta Finlands landskap	124	448	81	191
Södra Österbottens landskap	121	396	101	264
Österbottens landskap	85	278	93	291
Mellersta Österbottens landskap	53	195	42	143
Norra Österbottens landskap	170	984	158	504
Kajanalands landskap	32	110	35	145
Lapplands landskap	91	306	67	317
Östra Nylands landskap	46	239	34	275
Åland	2	9	2	2
TOTALT	3034	13571	2435	10659

Suomen virallinen tilasto
Finlands officiella statistik
Official Statistics of Finland

Rättsväsende 2009

Förfrågningar

Pekka Hänninen (09) 1734 2606
Ansvarig statistikdirektör:
Jari Tarkoma