

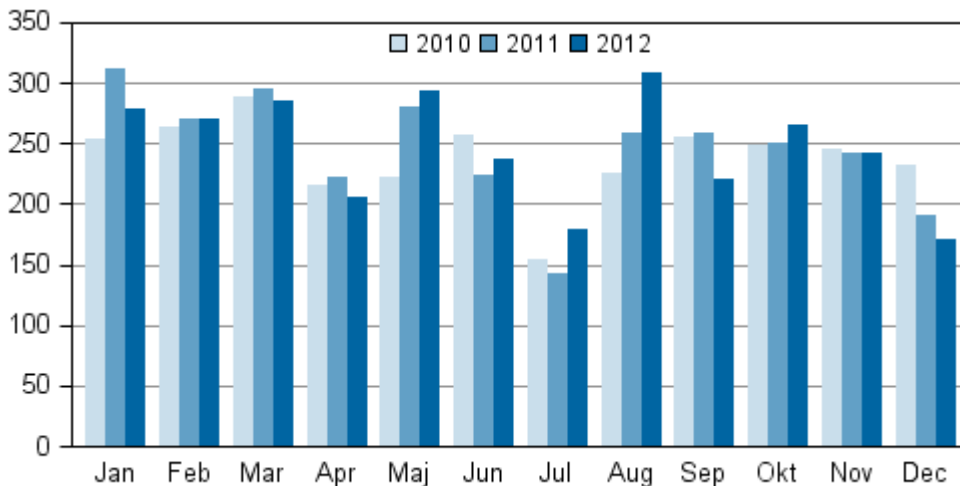
Konkurser

2012, december

Antalet konkurser på fjolårets nivå under januari–december 2012

Enligt Statistikcentralens uppgifter anhängiggjordes 2 956 konkurser år 2012, dvs 12 konkurser (0,4 %) fler än under motsvarande period året innan. Antalet anställda i de företag som sökts i konkurs var totalt 14 201, vilket åter är 934 personer (7,0 %) fler än under motsvarande period året innan. Under december 2012 anhängiggjordes 171 konkurser, vilket är 19 konkurser (10 %) färre än under december 2011 och 62 konkurser (26,6 %) färre än under december 2010.

Anhängiggjorda konkurser under januari–december 2010–2012



Antalet anhängiggjorda konkurser ökade under januari–december 2012 inom huvudnäringgrenarna tillverkning och övriga tjänster. Till antalet anhängiggjordes flest konkurser inom huvudnäringsgrenen övriga tjänster. Inom näringsgrenen anhängiggjordes 811 konkurser, vilket är 88 konkurser (12,2 %) fler än under motsvarande period året innan. Inom näringsgrenen tillverkning anhängiggjordes 320 konkurser under januari–december, vilket är 20 konkurser (6,7 %) fler än under motsvarande period året innan.

Antalet anhängiggjorda konkurser minskade inom huvudnäringsgrenarna jordbruk, byggverksamhet, handel, transport och magasinering samt hotell- och restaurangverksamhet. Till antalet minskade konkurserna mest inom huvudnäringsgrenen hotell- och restaurangverksamhet. Inom näringsgrenen

anhängiggjordes under januari-december 190 konkurser, vilket är 27 konkurser (12,4 %) färre än under motsvarande period året innan.

Företag som ansökte om konkurs efter näringsgren (TOL 2008) och antalet anställda under januari-december 2012 och 2011

Näringsgren	Konkurser januari-december 2012	Antalet anställda januari-december 2012	Konkurser januari-december 2011	Antalet anställda januari-december 2011
Jord- och skogsbruk, fiske	70	195	74	201
Tilverkning, gruvdrift, energiförsörjning	320	2 805	300	2 110
Bryggverksamhet	760	3 440	763	3 768
Handel	529	1 712	550	1 892
Transport och magasinering	260	1 719	266	1 392
Hotell- och restaurangverksamhet	190	762	217	886
Övriga tjänster	811	3 552	723	2 967
Näringsgrenen okänd	16	16	51	51
Konkurser / anställda totalt	2 956	14 201	2 944	13 267

Innehåll

Tabeller

Tabellbilagor

Tabellbilaga 1. Anhängiggjorda konkurser efter landskap och antalet anställda under januari-december 2012 och 2011.....	4
---	---

Tabellbilagor

Tabellbilaga 1. Anhängiggjorda konkurser efter landskap och antalet anställda under januari-december 2012 och 2011

LANDSKAP	Konkurser 01-12/2012	Antalet anställda 01-12/2012	Konkurser 01-12/2011	Antalet anställda 01-12/2011
Nylands landskap	970	5 125	924	4 642
Egentliga Finlands landskap	306	1 889	349	1 407
Satakunta landskap	131	581	119	661
Egentliga Tavastlands landskap	90	369	74	305
Birkalands landskap	247	1 256	224	1 314
Päijänne-Tavastlands landskap	117	487	84	525
Kymmenedalens landskap	96	488	97	346
Södra Karelen landskap	58	162	68	259
Södra Savolax landskap	71	277	83	368
Norra Savolax landskap	114	601	124	484
Norra Karelen landskap	49	165	61	281
Mellersta Finlands landskap	108	562	125	515
Södra Österbottens landskap	156	526	131	402
Österbottens landskap	92	314	93	346
Mellersta Österbottens landskap	38	117	49	231
Norra Österbottens landskap	178	637	203	708
Kajanalands landskap	38	250	42	145
Lapplands landskap	90	377	85	293
Åland	7	18	9	35
TOTALT	2 956	14 201	2 944	13 267

Förfrågningar

Kimmo Haapakangas 09 1734 3252

Ansvarig statistikdirektör:

Riitta Harala

oikeus@stat.fi

Källa: Konkurser 2012, december. Statistikcentralen