

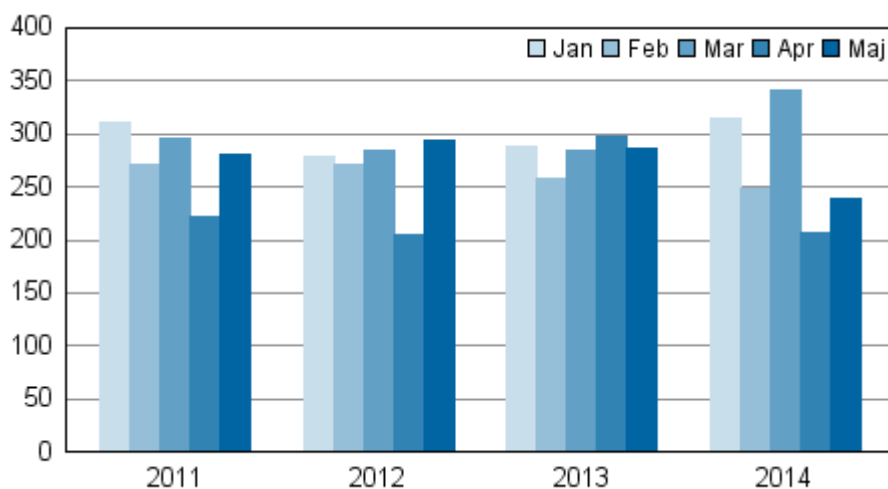
Konkurser

2014, maj

Antalet konkurser minskade med 4,5 procent från året innan

Enligt Statistikcentralens uppgifter anhängiggjordes under januari–maj 2014 totalt 1 350 konkurser, dvs. 64 konkurser (4,5 procent) färre än under motsvarande period året innan. Antalet anställda i de företag som söktes i konkurs var totalt 6 370, vilket är 888 personer (12,2 procent) färre än året innan.

Anhängiggjorda konkurser under januari–maj 2011–2014



Antalet anhängiggjorda konkurser ökade under januari–maj inom huvudnäringsgrenarna tillverkning och utvinning av mineral samt handel. Sett till antalet ökade konkurserna mest inom huvudnäringsgrenen handel. Inom näringsgrenen anhängiggjordes 276 konkurser, vilket är 27 konkurser (10,8 procent) fler än under motsvarande period året innan.

Inom huvudnäringsgrenen tillverkning och utvinning av mineral anhängiggjordes däremot 166 konkurser, vilket är 7 konkurser (4,4 procent) fler än året innan.

Antalet konkurser minskade inom huvudnäringsgrenarna jordbruk, skogsbruk och fiske, byggverksamhet, transport och magasinering, hotell- och restaurangverksamhet samt övriga tjänster. Sett till antalet minskade konkurserna mest inom huvudnäringsgrenen övriga tjänster. Inom näringsgrenen anhängiggjordes

357 konkurser under januari–maj, vilket är 43 konkurser (10,8 procent) färre än året innan. Huvudnäringsgrenen övriga tjänster omfattar bl.a. informations- och kommunikationsverksamhet, finans- och försäkringsverksamhet, fastighetsverksamhet, verksamhet inom juridik, ekonomi, vetenskap och teknik, uthyrning, fastighetservice, resetjänster och andra stödtjänster, utbildningstjänster, vård och omsorg; sociala tjänster samt kultur, nöje och fritid.

Med anhängiggjorda konkurser avses företag, samfund och fysiska personer som sökts i konkurs under kalenderåret. Anhängiggörande av konkurs betyder inte på långa vägar alltid att ett företag eller en yrkesutövare "går" i konkurs i ordets egentliga bemärkelse. En konkurs är en komplicerad rättslig process med flera skeden i vilka förfarandet kan avbrytas.

Företag som sökts i konkurs och antalet anställda efter näringsgren (TOL 2008) under januari-maj 2014 och 2013

Näringsgren	Konkurser januari-maj 2014	Konkurser januari-maj 2013	Antalet anställda januari-maj 2014	Antalet anställda januari-maj 2013
Jord- och skogsbruk, fiske	26	35	38	102
Tillverkning och utvinning av mineral	166	159	1 737	1 681
Byggverksamhet	304	322	1 503	1 731
Handel	276	249	872	755
Transport och magasinering	113	121	552	752
Hotell- och restaurangverksamhet	98	102	378	460
Övriga tjänster	357	400	1 280	1 751
Näringsgrenen okänd	10	26	10	26
TOTALT	1 350	1 414	6 370	7 258

Innehåll

Tabeller

Tabellbilagor

Tabellbilaga 1. Företag som sökts i konkurs och antalet anställda efter landskap under januari-maj 2014 och 2013.4

Tabellbilagor

Tabellbilaga 1. Företag som sökts i konkurs och antalet anställda efter landskap under januari-maj 2014 och 2013

Landskap	Konkurser januari-maj 2014	Konkurser januari-maj 2013	Antalet anställda januari-maj 2014	Antalet anställda januari-maj 2013
Nyland	462	448	2 919	2 606
Egentliga Finland	124	147	492	655
Satakunta	54	58	233	445
Egentliga Tavastland	37	54	160	167
Birkaland	111	102	576	525
Päijänne-Tavastland	49	59	190	210
Kymmenedalen	30	40	79	196
Södra Karelen	21	28	67	110
Södra Savolax	38	45	111	247
Norra Savolax	58	60	215	435
Norra Karelen	30	33	84	176
Mellersta Finland	55	54	236	274
Södra Österbotten	57	70	161	244
Österbotten	36	39	85	122
Mellersta Österbotten	16	22	61	136
Norra Österbotten	94	90	269	447
Kajanaland	19	17	89	90
Lappland	53	45	323	165
Åland	6	3	20	8
TOTALT	1 350	1 414	6 370	7 258

Förfrågningar

Sami Fredriksson 029 551 2696
Ansvarig statistikdirektör:
Riitta Harala
oikeus@stat.fi
http://www.tilastokeskus.fi/index_sv.html
Källa: Konkurser 2014, maj. Statistikcentralen