

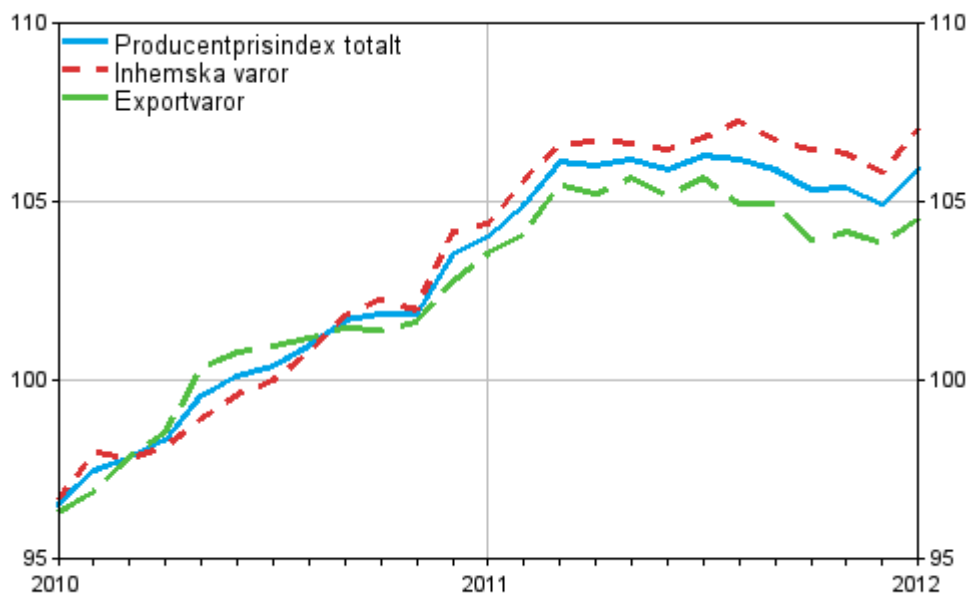
# Producentprisindex

2012, januari

## Producentpriserna för industrin steg med 1,8 procent i januari

Enligt Statistikcentralen steg producentpriserna för industrin med i genomsnitt 1,8 procent från januari 2011 till januari 2012. Producentpriserna på industriprodukter som såldes på hemmamarknaden steg med 2,6 procent, medan producentpriserna på exportvaror steg med 0,9 procent.

### Producentprisindex för industrin 2010=100, 2010:01–2012:01



Exportprisindexet steg med 0,9 procent på årsnivå och importprisindexet med 4,9 procent. Basprisindexet för hemmamarknadsvaror steg med 4,0 procent och basprisindex för hemmamarknadsvaror, inklusive skatter med 4,2 procent.

Ökningen av producentpriserna för industrin påverkades speciellt av att oljeprodukter, livsmedel och metaller blev dyrare jämfört med januari året innan. Prisstegringen dämpades särskilt av billigare elektricitet.

Från december till januari steg producentpriserna för industrin med 1,0 procent. Ökningen berodde huvudsakligen på att elektricitet blev dyrare.

### Producentprisindex 2010=100

	Indextal 2012:01	2011:12 - 2012:01, %	2011:01 - 2012:01, %
Producentprisindex för industrin, totalt	105,9	1,0	1,8
- Producentprisindex för industrin, inhemska varor	107,1	1,2	2,6
- Producentprisindex för industrin, exporterade varor	104,5	0,7	0,9
Exportprisindex	104,7	0,7	0,9
Importprisindex	110,9	1,5	4,9
Basprisindex för hemmamarknadsvaror	108,0	1,0	4,0
Basprisindex för hemmamarknadsvaror, inkl. skatter	109,5	1,3	4,2

### Producentprisindex 1949=100

	Indextal 2012:01	2011:12 - 2012:01, %	2011:01 - 2012:01, %
Produktionsprisindex	1953	1,0	2,2
Exportprisindex (fob)	1709	0,7	1,0
Importprisindex (cif)	1655	1,3	4,7
Partiprisindex	2202	1,2	3,9

### Producentprisindexen reviderades

Producentprisindexen har reviderats och basåren har ändrats till år 2010. Statistikens viktstrukturer har förnyats för att motsvara de produktions-, import- och exportvärden som gällde år 2010. Dessutom har urvalen av företag och nyttigheter uppdaterats.

Offentliga indextal som följer det förnyade basåret är tillgängliga i Statistikcentralens StatFin-databas. Indexen med basåren 1949=100 och 2005=100 kommer att upprättas och publiceras även i fortsättningen.

### Basprisindexet för hemmamarknadsvaror inklusive skatter ersätter det tidigare Partiprisindexet

Basprisindexet för hemmamarknadsvaror inklusive skatter ersätter Partiprisindexet i basårets 2010=100 statistik. Basprisindexet för hemmamarknadsvaror inklusive skatter motsvarar de tidigare Partiprisindexen men i det nya indexet ingår även byggverksamhet, det vill säga näringsgrenen F. I samband med revideringen 2010=100 som nu utförts har man velat ersätta namnet på Partiprisindexet med ett namn som bättre beskriver statistiken i fråga. Basprisindexet för hemmamarknadsvaror inklusive skatter är en motsvarande statistik som Basprisindexet för hemmamarknadsvaror men den innehåller varu- och mervärdesskatter. I fortsättningen kommer kedjningen av partiprisindex med tidigare basår att utföras med hjälp av Basprisindexet för hemmamarknadsvaror inklusive skatter.

### Producentprisindexen publiceras den 24:e i månaden

I samband med revideringen ändras Producentprisindexens publiceringsdatum. Från och med januari 2012 publiceras statistiken den 24:e i månaden eller närmast följande vardag. Statistiken för november publiceras sista vardagen före julafton.

# Innehåll

## Tabeller

### Tabellbilagor

Tabellbilaga 1. Producentprisindexer 2010=100, indextal och årliga förändringar.....	4
Tabellbilaga 2. Producentprisindexer 1949=100.....	5
Tabellbilaga 3. Producentprisindex för industrin 2010=100 (NACE-TOL 2008).....	6
Tabellbilaga 4. Producentprisindex för industrin 2010=100 (MIG).....	6
Tabellbilaga 5. Exportprisindex 2010=100 (NACE-TOL 2008).....	7
Tabellbilaga 6. Exportprisindex 2010=100 (MIG).....	7
Tabellbilaga 7. Importprisindex 2010=100 (NACE-TOL 2008).....	8
Tabellbilaga 8. Importprisindex 2010=100 (MIG).....	8
Tabellbilaga 9. Basprisindex för hemmamarknadsvaror 2010=100 (NACE-TOL 2008).....	9
Tabellbilaga 10. Basprisindex för hemmamarknadsvaror 2010=100 (MIG).....	9
Tabellbilaga 11. Basprisindex för hemmamarknadsvaror, inklusive skatter, 2010=100 (NACE-TOL 2008).....	10
Tabellbilaga 12. Basprisindex för hemmamarknadsvaror, inklusive skatter (MIG).....	10
Tabellbilaga 13. Produktionsprisindex 1949=100 (SITC).....	11
Tabellbilaga 14. Produktionsprisindex 1949=100 (ISIC).....	11
Tabellbilaga 15. Exportprisindex (FOB) 1949=100 (SITC).....	11
Tabellbilaga 16. Importprisindex (CIF) 1949=100 (SITC).....	11
Tabellbilaga 17. Partiprisindex 1949=100 (SITC).....	12
Tabellbilaga 18. Producentprisindex för industrin 2005=100 (NACE-TOL 2008).....	12
Tabellbilaga 19. Exportprisindex 2005=100 (NACE-TOL 2008).....	12
Tabellbilaga 20. Importprisindex 2005=100 (NACE-TOL 2008).....	13
Tabellbilaga 21. Basprisindex för hemmamarknadsvaror 2005=100 (NACE-TOL 2008).....	13
Tabellbilaga 22. Partiprisindex 2005=100 (NACE-TOL 2008).....	13
Tabellbilaga 23. Producentprisindex för tjänster 2005=100 (TOL 2008), 4:a kvartalet 2011 .....	14
Tabellbilaga 24. Producentprisindex för industrin, internationell jämförelse.....	15
Tabellbilaga 25. Trädpellet, konsumentpris.....	15

# Tabellbilagor

**Tabellbilaga 1. Producentprisindexer 2010=100, indextal och årliga förändringar**

År och månad	Producentprisindex för industrin		Basprisindex för hemmamarknadsvaror		Exportprisindex		Importprisindex		Basprisindex för hemmamarknadsvaror inkl. skatter		
	Index	%/år	Index	%/år	Index	%/år	Index	%/år	Index	%/år	
2010	1-12	100,0		100,0		100,0		100,0		100,0	
2011	1-12	105,6	5,6	106,4	6,4	104,9	4,9	108,3	8,3	107,5	7,5
	1	104,0	7,8	103,9	6,8	103,7	7,7	105,7	10,6	105,0	8,2
	2	104,9	7,6	105,1	7,4	104,3	7,7	107,3	11,3	106,2	8,9
	3	106,1	8,5	106,2	7,9	105,7	8,0	108,8	11,2	107,3	9,4
	4	106,0	7,8	106,7	7,6	105,4	7,0	109,8	9,8	107,8	9,1
	5	106,2	6,7	106,3	6,9	105,9	5,5	108,1	8,1	107,3	8,5
	6	105,9	5,8	106,4	6,4	105,3	4,5	107,8	6,8	107,5	8,0
	7	106,3	5,8	107,0	7,1	105,8	4,9	108,8	8,6	108,2	7,8
	8	106,2	5,2	107,0	6,7	105,1	3,9	107,9	7,3	108,2	7,4
	9	105,9	4,2	107,2	6,0	105,0	3,5	108,8	7,5	108,2	6,7
	10	105,3	3,4	106,9	5,4	104,0	2,7	108,4	7,5	108,0	6,2
	11	105,4	3,5	107,2	5,4	104,2	2,5	109,2	7,1	108,2	6,1
12	104,9	1,4	107,0	3,5	104,0	1,0	109,2	4,6	108,1	4,2	
2012	1	105,9	1,8	108,0	4,0	104,7	0,9	110,9	4,9	109,5	4,2

**Tabellbilaga 2. Producentprisindexer 1949=100**

År och månad	Produktionsprisindex	Exportprisindex	Importprisindex	Partiprisindex
2000 1-12	1666	1686	1335	1701
2001 1-12	1674	1668	1298	1706
2002 1-12	1644	1617	1263	1693
2003 1-12	1626	1562	1258	1695
2004 1-12	1631	1570	1303	1711
2005 1-12	1664	1599	1389	1768
2006 1-12	1745	1665	1494	1872
2007 1-12	1795	1706	1529	1938
2008 1-12	1862	1724	1582	2027
2009 1-12	1756	1566	1401	1893
2010 1-12	1843	1633	1495	2000
2011 1-12	1944	1714	1616	2169
2012 1	1953	1709	1655	2202

**Tabellbilaga 3. Producentprisindex för industrin 2010=100 (NACE-TOL 2008)**

Varugruppen (NACE-TOL)	Inhemskt varor	Exportvaror	Totalt 2012:01	2011:12 - 2012:01, %	2011:01 - 2012:01, %
B-E Totalt	107,1	104,5	105,9	1,0	1,8
B Utvinning av mineral	116,3	109,8	115,9	5,0	8,0
C Tillverkning	107,2	104,7	105,9	0,7	2,4
C10 Livsmedelsframställning	109,4	107,9	109,2	0,4	7,2
C11 Framställning av drycker	107,9	104,5	107,4	1,2	7,5
C13 Textilvarutillverkning	100,0	109,9	105,1	-2,3	3,5
C14 Tillverkning av kläder	108,8	103,6	105,4	0,7	4,1
C16 Tillverkning av trä och varor av trä, kork, rotting o.d. utom möbler	98,9	100,5	99,5	-1,0	-0,3
C17 Pappers- och pappersvarutillverkning	96,5	106,0	102,8	-0,5	-1,3
C171 Massa-, pappers- och papptillverkning	94,6	106,1	102,6	-0,5	-1,5
C172 Tillverkning av pappers- och pappvaror	105,7	103,7	105,1	-0,8	1,8
C18 Grafisk produktion och reproduktion av inspelningar			99,2	0,3	-1,1
C20 Tillverkning av kemikalier och kemiska produkter	110,1	106,9	108,4	-0,5	2,0
C22 Tillverkning av gummi- och plastvaror	108,2	106,4	107,5	0,9	4,3
C23 Tillverkning av andra icke-metalliska mineraliska produkter	106,1	101,4	104,9	1,1	4,1
C24 Stål- och metallframställning	104,7	97,1	99,6	0,4	-7,1
C25 Tillverkning av metallvaror utom maskiner och apparater	108,3	113,0	109,1	1,8	5,4
C26 Tillverkning av datorer, elektronikvaror och optik	97,6	96,8	96,9	0,3	0,1
C265 Tillverkning av instrument för mätning, provning, navigering och styrning samt ur			101,6	0,1	1,8
C27 Tillverkning av elapparatur	108,9	101,6	103,4	-0,5	3,7
C28 Tillverkning av övriga maskiner	99,7	102,8	101,8	0,3	1,3
C29 Tillverkning av motorfordon, släpfordon och påhängsvagnar	102,7	101,9	102,1	0,2	1,1
C31 Tillverkning av möbler	104,1	104,7	104,2	0,6	2,9
D35 Försörjning av el, gas, värme och kyla			100,3	3,1	-5,4
E36 Vattenförsörjning			109,7	3,5	5,0

**Tabellbilaga 4. Producentprisindex för industrin 2010=100 (MIG)**

Användningssyfte (MIG)	Inhemskt varor	Exportvaror	Totalt 2012:01	2011:12 - 2012:01, %	2011:01 - 2012:01, %
Insatsvaror	105,3	103,3	104,3	0,1	0,3
Kapitalvaror	103,8	100,7	101,9	0,9	1,9
Varaktiga konsumtionsvaror	105,7	105,3	105,6	0,8	4,2
Icke varaktiga konsumtionsvaror	107,0	102,9	106,0	0,4	5,1
Energi	111,2				

**Tabellbilaga 5. Exportprisindex 2010=100 (NACE-TOL 2008)**

Varugruppen (NACE-TOL)	Indextal 2012:01	2011:12 - 2012:01, %	2011:01 - 2012:01, %
A-E Totalt	104,7	0,7	0,9
A Jordbruk, skogsbruk och fiske	132,4	-0,5	2,0
B Utvinning av mineral	109,8	3,0	-0,7
C Tillverkning	104,7	0,6	1,2
C10 Livsmedelsframställning	107,9	-0,1	5,4
C11 Framställning av drycker	104,5	0,7	3,7
C13 Textilvarutillverkning	109,9	-3,2	5,9
C14 Tillverkning av kläder	103,6	0,8	3,6
C16 Tillverkning av trä och varor av trä, kork, rotting o.d. utom möbler	100,5	-0,5	-0,1
C17 Pappers- och pappersvarutillverkning	106,0	-0,2	0,3
C171 Massa-, pappers- och papptillverkning	106,1	-0,1	0,3
C172 Tillverkning av pappers- och pappvaror	103,7	-2,7	-1,0
C20 Tillverkning av kemikalier och kemiska produkter	106,9	0,0	0,9
C22 Tillverkning av gummi- och plastvaror	106,4	0,9	2,8
C23 Tillverkning av andra icke-metalliska mineraliska produkter	101,4	0,4	0,0
C24 Stål- och metallframställning	97,1	0,8	-8,6
C25 Tillverkning av metallvaror utom maskiner och apparater	113,0	2,3	10,3
C26 Tillverkning av datorer, elektronikvaror och optik	96,8	0,5	0,2
C27 Tillverkning av elapparatur	101,6	-0,6	2,6
C28 Tillverkning av övriga maskiner	102,8	0,2	1,9
C29 Tillverkning av motorfordon, släpfordon och påhängsvagnar	101,9	0,1	1,4
C31 Tillverkning av möbler	104,7	0,9	3,4

**Tabellbilaga 6. Exportprisindex 2010=100 (MIG)**

Användningssyfte (MIG)	Indextal 2012:01	2011:12 - 2012:01, %	2011:01 - 2012:01, %
Insatsvaror	103,3	0,2	-0,9
Kapitalvaror	100,7	0,3	1,2
Varaktiga konsumtionsvaror	105,3	1,2	4,2
Icke varaktiga konsumtionsvaror	102,9	0,0	1,4

**Tabellbilaga 7. Importprisindex 2010=100 (NACE-TOL 2008)**

Varugruppen (NACE-TOL)	Indextal 2012:01	2011:12 - 2012:01, %	2011:01 - 2012:01, %
A-E Totalt	110,9	1,5	4,9
A Jordbruk, skogsbruk och fiske	113,0	0,6	5,4
B Utvinning av mineral	133,2	3,7	14,6
C Tillverkning	106,7	0,7	3,4
C10 Livsmedelsframställning	112,2	0,7	4,3
C11 Framställning av drycker	103,4	-0,2	2,1
C13 Textilvarutillverkning	108,2	-0,2	4,7
C14 Tillverkning av kläder	110,0	-0,9	9,0
C16 Tillverkning av trä och varor av trä, kork, rotting o.d. utom möbler	103,0	0,4	2,8
C17 Pappers- och pappersvarutillverkning	96,4	-1,1	-7,9
C171 Massa-, pappers- och papptillverkning	94,2	-1,6	-10,5
C172 Tillverkning av pappers- och pappvaror	101,0	0,0	-2,2
C19 Tillverkning av stenkolsprodukter och raffinerade petroleumprodukter	136,9	4,7	21,3
C192 Petroleumraffinering	137,9	5,2	22,8
C20 Tillverkning av kemikalier och kemiska produkter	112,5	0,1	5,4
C21 Tillverkning av farmaceutiska basprodukter och läkemedel	101,3	0,0	1,9
C22 Tillverkning av gummi- och plastvaror	110,1	1,3	6,6
C23 Tillverkning av andra icke-metalliska mineraliska produkter	106,8	0,9	7,6
C24 Stål- och metallframställning	104,8	0,3	-4,2
C241 Framställning av järn och stål samt ferrolegeringar	108,1	-1,3	0,2
C244 Framställning av andra metaller än järn	96,7	2,1	-15,2
C25 Tillverkning av metallvaror utom maskiner och apparater	104,7	-0,6	3,8
C26 Tillverkning av datorer, elektronikvaror och optik	95,4	1,1	-1,0
C27 Tillverkning av elapparatur	102,0	0,9	1,4
C28 Tillverkning av övriga maskiner	104,9	0,3	2,8
C29 Tillverkning av motorfordon, släpfordon och påhängsvagnar	102,8	0,5	1,4
C30 Tillverkning av andra transportmedel	107,2	1,7	4,4
C31 Tillverkning av möbler	103,1	0,8	3,1

**Tabellbilaga 8. Importprisindex 2010=100 (MIG)**

Användningssyfte (MIG)	Indextal 2012:01	2011:12 - 2012:01, %	2011:01 - 2012:01, %
Insatsvaror	107,3	0,7	0,9
Kapitalvaror	101,2	0,7	1,2
Varaktiga konsumtionsvaror	101,6	1,5	3,9
Icke varaktiga konsumtionsvaror	107,2	0,1	4,2
Energi	135,2	4,1	16,8



**Tabellbilaga 9. Basprisindex för hemmamarknadsvaror 2010=100 (NACE-TOL 2008)**

Varugruppen (NACE-TOL)	Inhemskt varor	Importvaror	Totalt 2012:01	2011:12 - 2012:01, %	2011:01 - 2012:01, %
A-F Totalt	106,6	110,9	108,0	1,0	4,0
A Jordbruk, skogsbruk och fiske	104,7	113,0	105,9	-2,6	0,8
B Utvinning av mineral	116,3	133,2	130,4	3,9	13,7
C Tillverkning	107,2	106,7	107,0	0,7	3,6
C10 Livsmedelsframställning	109,4	112,3	110,1	0,5	6,6
C11 Framställning av drycker	107,9	103,4	106,7	0,9	6,5
C13 Textilvarutillverkning	100,0	108,3	105,4	-0,5	3,4
C14 Tillverkning av kläder	108,8	110,1	110,0	-0,8	8,8
C16 Tillverkning av trä och varor av trä, kork, rotting o.d. utom möbler	98,9	103,0	99,4	-1,1	0,0
C17 Pappers- och pappersvarutillverkning	96,5	96,4	96,5	-1,2	-5,1
C171 Massa-, pappers- och papptillverkning	94,6	94,2	94,6	-1,5	-6,7
C172 Tillverkning av pappers- och pappvaror	105,7	101,0	104,4	0,0	1,6
C18 Grafisk produktion och reproduktion av inspelningar			98,9	0,4	-1,5
C20 Tillverkning av kemikalier och kemiska produkter	110,1	112,6	111,4	-0,4	4,4
C22 Tillverkning av gummi- och plastvaror	108,2	110,1	109,1	1,1	5,9
C23 Tillverkning av andra icke-metalliska mineraliska produkter	106,1	106,8	106,2	1,2	5,9
C24 Stål- och metallframställning	104,7	104,8	104,8	-0,1	-4,2
C25 Tillverkning av metallvaror utom maskiner och apparater	108,3	104,7	107,6	1,3	4,3
C26 Tillverkning av datorer, elektronikvaror och optik	97,6	95,4	95,7	0,8	-1,0
C27 Tillverkning av elapparatur	108,9	102,0	104,3	0,5	3,2
C28 Tillverkning av övriga maskiner	99,7	104,9	102,6	0,4	1,5
C29 Tillverkning av motorfordon, släpfordon och påhängsvagnar	102,7	102,8	102,8	0,5	1,3
C31 Tillverkning av möbler	104,1	103,1	103,8	0,6	2,9
C33 Reparation och installation av maskiner och apparater			105,4	2,7	5,1
D35 Försörjning av el, gas, värme och kyla			100,2	3,1	-6,1
E36 Vattenförsörjning			109,7	3,5	5,0
F Byggverksamhet			106,1	0,7	6,9

**Tabellbilaga 10. Basprisindex för hemmamarknadsvaror 2010=100 (MIG)**

Användningssyfte (MIG)	Inhemskt varor	Importvaror	Totalt 2012:01	2011:12 - 2012:01, %	2011:01 - 2012:01, %
Insatsvaror	105,3	107,3	106,1	0,3	1,3
Kapitalvaror	103,8	101,2	102,4	1,2	2,0
Varaktiga konsumtionsvaror	105,7	101,6	103,2	1,2	4,0
Icke varaktiga konsumtionsvaror	107,0	107,3	107,1	0,3	5,4
Energi	111,2	135,2	121,4	3,7	8,5

**Tabellbilaga 11. Basprisindex för hemmamarknadsvaror, inklusive skatter, 2010=100 (NACE-TOL 2008)**

Varugruppen (NACE-TOL)	Inhemskt varor	Importvaror	Totalt 2012:01	2011:12 - 2012:01, %	2011:01 - 2012:01, %
A-E Totalt	107,8	112,6	109,5	1,3	4,2
A Jordbruk, skogsbruk och fiske	104,6	113,4	105,9	-2,8	0,6
B Utvinning av mineral	116,8	140,5	136,5	3,8	12,9
C Tillverkning	108,3	107,5	108,0	1,3	4,0
C10 Livsmedelsframställning	110,9	114,2	111,7	0,6	7,0
C11 Framställning av drycker	111,5	103,7	109,5	6,0	8,9
C13 Textilvarutillverkning	100,4	108,7	105,8	-0,6	3,4
C14 Tillverkning av kläder	109,2	110,5	110,4	-0,8	8,8
C16 Tillverkning av trä och varor av trä, kork, rotting o.d. utom möbler	99,2	103,4	99,8	-1,1	0,0
C17 Pappers- och pappersvarutillverkning	96,9	96,8	96,8	-1,2	-5,1
C171 Massa-, pappers- och papptillverkning	95,0	94,6	95,0	-1,5	-6,7
C172 Tillverkning av pappers- och pappvaror	106,1	101,5	104,9	0,0	1,6
C20 Tillverkning av kemikalier och kemiska produkter	110,6	113,0	111,9	-0,4	4,4
C22 Tillverkning av gummi- och plastvaror	108,7	110,5	109,5	1,1	5,9
C23 Tillverkning av andra icke-metalliska mineraliska produkter	106,5	107,2	106,7	1,2	5,9
C24 Stål- och metallframställning	105,1	105,2	105,2	-0,1	-4,2
C25 Tillverkning av metallvaror utom maskiner och apparater	108,7	105,1	108,0	1,3	4,3
C26 Tillverkning av datorer, elektronikvaror och optik	98,0	95,8	96,1	0,8	-1,0
C27 Tillverkning av elapparatur	109,3	102,4	104,7	0,5	3,2
C28 Tillverkning av övriga maskiner	100,1	105,3	103,0	0,4	1,5
C29 Tillverkning av motorfordon, släpfordon och påhängsvagnar	103,1	102,6	102,7	0,4	0,8
C31 Tillverkning av möbler	104,5	103,5	104,2	0,6	2,9
C33 Reparation och installation av maskiner och apparater			105,8	2,7	5,1
D35 Försörjning av el, gas, värme och kyla			105,9	2,9	-5,5
E36 Vattenförsörjning			110,2	3,5	5,0
F Byggverksamhet			106,5	0,7	6,9

**Tabellbilaga 12. Basprisindex för hemmamarknadsvaror, inklusive skatter (MIG)**

Användningssyfte (MIG)	Inhemskt varor	Importvaror	Totalt 2012:01	2011:12 - 2012:01, %	2011:01 - 2012:01, %
Insatsvaror	105,7	107,7	106,5	0,3	1,2
Kapitalvaror	104,2	101,5	102,7	1,2	1,9
Varaktiga konsumtionsvaror	106,2	101,9	103,6	1,2	3,9
Icke varaktiga konsumtionsvaror	108,7	107,9	108,4	1,1	6,0
Energi	115,3	142,6	125,8	4,4	8,7

**Tabellbilaga 13. Produktionsprisindex 1949=100 (SITC)**

Varugrupp (SITC)	Inhemskt varor	Exportvaror	Totalt 2012:01	2011:12 - 2012:01, %	2011:01 - 2012:01, %
0-8 Totalindex	2199	1742	1953	1,0	2,2
0 Livsmedel			1737	0,4	7,8
7 Maskiner, apparater o. transportmedel			1326	0,5	2,1
71 Maskiner o. apparater (andra än elektriska)			2738	0,9	2,5
72 Elektriska maskiner, apparater och materiel			390	-0,1	1,7

**Tabellbilaga 14. Produktionsprisindex 1949=100 (ISIC)**

Industri (ISIC)	Indextal 2012:01	2011:12 - 2012:01, %	2011:01 - 2012:01, %
2-3 Fabriksindustri	1816	0,7	2,5
34-38 Metallindustri	1400	0,8	0,4
34 Metallverk	1596	1,0	-5,5
35 Metallmanufaktur	2140	1,5	4,1
36 Maskinindustri	2710	1,0	2,5
37 Elektoteknisk industri	474	-0,1	1,9
38 Transportmedelsindustri	2071	0,6	1,3

**Tabellbilaga 15. Exportprisindex (FOB) 1949=100 (SITC)**

Varugrupp (SITC)	Indextal 2012:01	2011:12 - 2012:01, %	2011:01 - 2012:01, %
0-8 Totalindex	1709	0,7	1,0
0 Livsmedel	1083	-0,2	4,9
2 Råvaror (icke ätbara)	1768	0,7	-8,3
6 Bearbetade varor	1600	0,1	-1,1
7 Maskiner, apparater o. transportmedel	1449	0,2	1,7

**Tabellbilaga 16. Importprisindex (CIF) 1949=100 (SITC)**

Varugrupp (SITC)	Indextal 2012:01	2011:12 - 2012:01, %	2011:01 - 2012:01, %
0-8 Totalindex	1655	1,3	4,7
0 Livsmedel	1308	0,6	3,6
2 Råvaror (icke ätbara)	1388	2,0	2,1
3 Mineraliska bränslen, gas, el och värme	5002	3,2	14,3
7 Maskiner, apparater o. transportmedel	1964	0,7	1,6

**Tabellbilaga 17. Partiprisindex 1949=100 (SITC)**

Varugrupp (SITC)	Inhemskt varor	Importvaror	Totalt 2012:01	2011:12 - 2012:01, %	2011:01 - 2012:01, %
0-8 Totalindex	2272	1939	2202	1,2	3,9
0 Livsmedel			1585	0,5	6,7
3 Mineraliska bränslen, gas, el och värme			4698	4,0	8,7
3A Mineraliska bränslen och smörjmedel			6870	5,5	17,6
3B Gas, el och vatten			2817	1,6	-4,1
5 Produkter från den kemiska industrin			1575	0,2	5,3
68 Oädla metaller			2499	5,7	-11,4
7 Maskiner, apparater o. transportmedel			1770	0,9	2,1
71 Maskiner o. apparater (andra än elektriska)			3935	1,4	3,4
72 Elektriska maskiner, apparater och materiel			458	0,6	1,8
73 Transportmedel			2203	0,6	1,8

**Tabellbilaga 18. Producentprisindex för industrin 2005=100 (NACE-TOL 2008)**

Varugrupp (NACE-TOL)	Indextal 2012:01
Totalt	114,7
B Utvinning av mineral	132,2
C Tillverkning	112,7
C10 Livsmedelsframställning	122,2
C171 Massa-, pappers- och papptillverkning	108,6
C172 Tillverkning av pappers- och pappvaror	111,7
C20 Tillverkning av kemikalier och kemiska produkter	135,6
C24 Stål- och metallframställning	120,4
C25 Tillverkning av metallvaror utom maskiner och apparater	118,6
C26 Tillverkning av datorer, elektronikvaror och optik	58,3
C27 Tillverkning av elapparatur	120,2
C28 Tillverkning av övriga maskiner	111,0
D35 Försörjning av el, gas, värme och kyla	145,1

**Tabellbilaga 19. Exportprisindex 2005=100 (NACE-TOL 2008)**

Varugrupp (NACE-TOL)	Indextal 2012:01
Totalt	102,9
A Jordbruk, skogsbruk och fiske	165,4
C Tillverkning	102,1
C10 Livsmedelsframställning	121,0
C171 Massa-, pappers- och papptillverkning	106,2
C172 Tillverkning av pappers- och pappvaror	103,5
C20 Tillverkning av kemikalier och kemiska produkter	127,1
C24 Stål- och metallframställning	115,9
C25 Tillverkning av metallvaror utom maskiner och apparater	114,3
C27 Tillverkning av elapparatur	120,5
C28 Tillverkning av övriga maskiner	109,1

**Tabellbilaga 20. Importprisindex 2005=100 (NACE-TOL 2008)**

Varugrupp (NACE-TOL)	Indextal 2012:01
Totalt	121,0
A Jordbruk, skogsbruk och fiske	136,1
B Utvinning av mineral	176,5
C Tillverkning	111,4
C10 Livsmedelsframställning	127,1
C19 Tillverkning av stenkolsprodukter och raffinerade petroleumprodukter	193,2
C20 Tillverkning av kemikalier och kemiska produkter	128,1
C24 Stål- och metallframställning	144,5
C25 Tillverkning av metallvaror utom maskiner och apparater	116,5
C26 Tillverkning av datorer, elektronikvaror och optik	64,5
C27 Tillverkning av elapparatur	109,3
C28 Tillverkning av övriga maskiner	115,5

**Tabellbilaga 21. Basprisindex för hemmamarknadsvaror 2005=100 (NACE-TOL 2008)**

Varugrupp (NACE-TOL)	Indextal 2012:01
Totalt	123,5
A Jordbruk, skogsbruk och fiske	116,9
B Utvinning av mineral	169,9
C Tillverkning	118,7
C10 Livsmedelsframställning	123,4
C171 Massa-, pappers- och papptillverkning	113,8
C172 Tillverkning av pappers- och pappvaror	111,4
C20 Tillverkning av kemikalier och kemiska produkter	135,1
C24 Stål- och metallframställning	135,8
C25 Tillverkning av metallvaror utom maskiner och apparater	119,5
C26 Tillverkning av datorer, elektronikvaror och optik	69,3
C27 Tillverkning av elapparatur	112,4
C28 Tillverkning av övriga maskiner	115,3
D35 Försörjning av el, gas, värme och kyla	145,4

**Tabellbilaga 22. Partiprisindex 2005=100 (NACE-TOL 2008)**

Varugrupp (NACE-TOL)	Indextal 2012:01
Totalt	124,5
A Jordbruk, skogsbruk och fiske	114,9
B Utvinning av mineral	179,3
C Tillverkning	119,2
C10 Livsmedelsframställning	120,4
C171 Massa-, pappers- och papptillverkning	114,7
C172 Tillverkning av pappers- och pappvaror	112,3
C20 Tillverkning av kemikalier och kemiska produkter	136,2
C24 Stål- och metallframställning	136,9
C25 Tillverkning av metallvaror utom maskiner och apparater	120,5
C26 Tillverkning av datorer, elektronikvaror och optik	69,9
C27 Tillverkning av elapparatur	113,3
C28 Tillverkning av övriga maskiner	116,3
D35 Försörjning av el, gas, värme och kyla	152,8

**Tabellbilaga 23. Producentprisindex för tjänster 2005=100 (TOL 2008), 4:a kvartalet 2011**

Näringsgren	Indextal	Kvartalsförändring, %	Årsförändring, %
Totalindex (TOL 2008)	117,2	0,8	2,2
H Transport och magasinering	122,7	0,7	4,6
I Hotell- och restaurangverksamhet	108,3	7,4	2,3
J Informations- och kommunikationsverksamhet	101,2	0,1	0,1
L Fastighetsverksamhet	119,4	2,3	2,3
M Verksamhet inom juridik, ekonomi, vetenskap och teknik	123,7	0,3	1,1
N Uthyrning, fastighetservice, resetjänster och andra stödtjänster	119,6	0,1	3,1
S Annan serviceverksamhet	102,2	0,6	3,2
49 Landtransport; transport i rörsystem	129,6	0,9	5,8
4932 Taxitrafik	129,4	0,0	3,2
4941 Vägtransport, godstrafik	129,6	1,0	6,0
5020 Havs- och kustsjöfart, godstrafik	117,5	2,3	8,1
52 Magasinering och stödtjänster till transport	111,6	0,2	3,3
5210 Magasinering och varulagring	113,0	0,0	1,7
5224 Godshantering	110,8	0,3	4,2
53 Post- och kurirverksamhet	120,3	0,0	2,7
5310 Postbefordran via nationella posten	119,4	0,0	2,0
5320 Annan postbefordran samt kurirverksamhet	124,1	0,1	5,6
5510 Hotellverksamhet	108,3	7,4	2,3
58 Förlagsverksamhet	114,6	0,9	2,8
61 Telekommunikation	79,5	-0,7	-4,9
62 IT-tjänster	113,8	0,4	2,2
63 Informationstjänster	107,1	-0,2	1,1
6820 Hyror för affärs- och kontorslokaler	119,4	2,3	2,3
6820A Hyror för kontorslokaler	114,9	2,8	2,7
6820B Hyror för affärslokaler	124,4	1,8	2,0
69 Juridisk och ekonomisk konsultverksamhet	132,0	0,4	4,2
6910 Juridisk verksamhet	121,9	0,4	3,0
6920 Redovisning och bokföring, revision, skatterådgivning	137,7	0,5	4,7
702 Konsulttjänster till företag	129,3	-0,1	-0,0
711 Arkitekt- och teknisk konsultverksamhet	122,1	0,1	1,0
712 Teknisk provning och analys	134,9	0,5	1,5
73 Reklam och marknadsundersökning	113,0	1,0	0,7
731 Reklamverksamhet	113,0	1,1	0,7
732 Marknads- och opinionsundersökning	112,1	0,0	0,4
7732 Uthyrning och leasing av bygg- och anläggningsmaskiner	113,1	0,6	4,4
7820 Personaluthyrning	121,5	-0,2	2,5
8010 Säkerhetsverksamhet	131,7	0,0	3,0
81 Fastighetservice samt skötsel och underhåll av grönytor	120,7	-0,1	2,7
811 Fastighetsrelaterade stödtjänster	124,0	-0,1	2,8
812 Rengöring och lokalvård	115,9	-0,1	2,6
9601 Tvätteri- och tvättverksamhet för företag	102,2	0,6	3,2

**Tabellbilaga 24. Producentprisindex för industrin, internationell jämförelse**

	2009–2010, %	2010–2011, %	2010:11–2011:11, %	2010:12–2011:12, %
Finland	5,0	5,5	3,7	1,8
Sverige	0,9	0,3	0,3	-2,1
Tyskland	2,1	4,9	4,4	3,4
Frankrike	3,1	5,3 <sup>2)</sup>	4,9 <sup>2)</sup>	3,9 <sup>2)</sup>
Förenade kungariket	4,8	9,1	9,4	6,3
Euroområdet	3,2	5,5	4,9	4,0
EU-27	3,4	6,0	5,6	4,3
Förenta Staterna	5,0	7,8 <sup>1)</sup>	7,0 <sup>1)</sup>	6,0 <sup>1)</sup>
Japan	0,1	2,0	1,2	0,6

Källor: Statistikcentralen, Eurostat, U.S. Department of Labour, Bank of Japan  
Grunderna för indexberäkningar kan variera mellan länder.

1) preliminär

2) Eurostats estimat

**Tabellbilaga 25. Trädpellet, konsumentpris**

Period	Pris, e/t	Pris, c/kWh	Index 2005=100	Årsförändring, %
2011:11	259,9	5,47	173,2	4,1

Energipriser publiceras på Statistikcentralens webbplats  
[http://tilastokeskus.fi/til/ehi/index\\_sv.html](http://tilastokeskus.fi/til/ehi/index_sv.html)

### Förfrågningar

Anna-Riikka Pitkänen 09 1734 3466  
Mervi Nyfors 09 1734 3480  
Merja Pokela 09 1734 3283  
Toni Udd 09 1734 3380

Ansvarig statistikdirektör:

Kari Molnar

thi.tilastokeskus@stat.fi

www.stat.fi

Källa: Producentprisindex 2012, januari. Statistikcentralen