

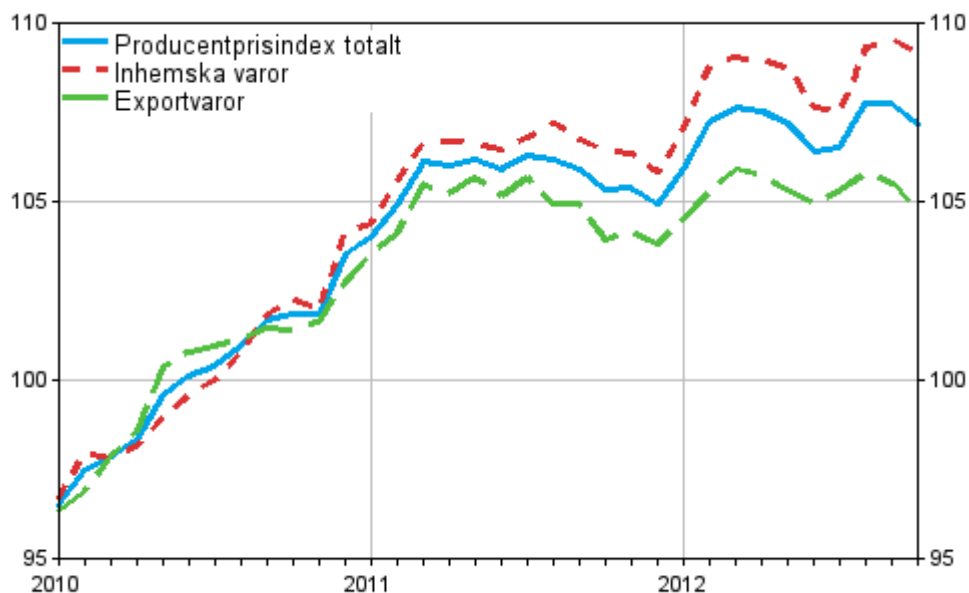
# Producentprisindexen

2012, oktober

## Producentpriserna för industrin steg med 1,7 procent i oktober

Enligt Statistikcentralen steg producentpriserna för industrin med i genomsnitt 1,7 procent från oktober 2011 till oktober 2012. Producentpriserna på industriprodukter som såldes på hemmamarknaden steg med 2,6 procent, medan producentpriserna på exportprodukter steg med 0,8 procent.

### Producentprisindex för industrin 2010=100, 2010:01–2012:10



Exportprisindexet steg med 0,9 procent på årsnivå och importprisindexet med 2,7 procent. Basprisindexet för hemmamarknadsvaror steg med 3,2 procent och årsförändringen av basprisindexet för hemmamarknadsvaror inklusive skatter var 3,3 procent.

Ökningen av producentpriserna för industrin påverkades speciellt av att oljeprodukter, livsmedel och fjärrvärme blev dyrare jämfört med oktober året innan. Prisstegringen dämpades i synnerhet av att massa och metallförädling blev billigare.

Från september till oktober sjönk producentpriserna för industrin med 0,5 procent. Prisnedgången berodde främst på att oljeprodukter blev billigare jämfört med föregående månad.

### Producentprisindex 2010=100

	Indextal 2012:10	2012:09 - 2012:10, %	2011:10 - 2012:10, %
Producentprisindex för industrin, totalt	107,2	-0,5	1,7
- Producentprisindex för industrin, inhemska varor	109,2	-0,3	2,6
- Producentprisindex för industrin, exporterade varor	104,7	-0,8	0,8
Exportprisindex	104,9	-0,8	0,9
Importprisindex	111,3	-1,0	2,7
Basprisindex för hemmamarknadsvaror	110,3	-0,4	3,2
Basprisindex för hemmamarknadsvaror, inkl. skatter	111,6	-0,4	3,3

### Producentprisindex 1949=100

	Indextal 2012:10	2012:09 - 2012:10, %	2011:10 - 2012:10, %
Produktionsprisindex	1975	-0,5	1,7
Exportprisindex (fob)	1713	-0,8	0,9
Importprisindex (cif)	1661	-1,0	2,7
Partiprisindex	2244	-0,4	3,3

# Innehåll

## Tabeller

### Tabellbilagor

Tabellbilaga 1. Producentprisindexen 2010=100, indextal och årliga förändringar.....	4
Tabellbilaga 2. Producentprisindexen 1949=100.....	5
Tabellbilaga 3. Producentprisindex för industrin 2010=100 (NACE-TOL 2008).....	6
Tabellbilaga 4. Producentprisindex för industrin 2010=100 (MIG).....	6
Tabellbilaga 5. Exportprisindex 2010=100 (NACE-TOL 2008).....	7
Tabellbilaga 6. Exportprisindex 2010=100 (MIG).....	7
Tabellbilaga 7. Importprisindex 2010=100 (NACE-TOL 2008).....	8
Tabellbilaga 8. Importprisindex 2010=100 (MIG).....	8
Tabellbilaga 9. Basprisindex för hemmamarknadsvaror 2010=100 (NACE-TOL 2008).....	9
Tabellbilaga 10. Basprisindex för hemmamarknadsvaror 2010=100 (MIG).....	9
Tabellbilaga 11. Basprisindex för hemmamarknadsvaror, inklusive skatter, 2010=100 (NACE-TOL 2008).....	10
Tabellbilaga 12. Basprisindex för hemmamarknadsvaror, inklusive skatter (MIG).....	10
Tabellbilaga 13. Produktionsprisindex 1949=100 (SITC).....	11
Tabellbilaga 14. Produktionsprisindex 1949=100 (ISIC).....	11
Tabellbilaga 15. Exportprisindex (FOB) 1949=100 (SITC).....	11
Tabellbilaga 16. Importprisindex (CIF) 1949=100 (SITC).....	11
Tabellbilaga 17. Partiprisindex 1949=100 (SITC).....	12
Tabellbilaga 18. Producentprisindex för industrin 2005=100 (NACE-TOL 2008).....	12
Tabellbilaga 19. Exportprisindex 2005=100 (NACE-TOL 2008).....	12
Tabellbilaga 20. Importprisindex 2005=100 (NACE-TOL 2008).....	13
Tabellbilaga 21. Basprisindex för hemmamarknadsvaror 2005=100 (NACE-TOL 2008).....	13
Tabellbilaga 22. Partiprisindex 2005=100 (NACE-TOL 2008).....	13
Tabellbilaga 23. Producentprisindex för tjänster 2005=100 (TOL 2008), 3:a kvartalet 2012 .....	14
Tabellbilaga 24. Producentprisindex för industrin, internationell jämförelse.....	15
Tabellbilaga 25. Trädpellet, konsumentpris.....	15
Tabellbilaga 26. Basprisindex för hemmamarknadsvaror 2000=100 (NACE-TOL 2002).....	15

# Tabellbilagor

**Tabellbilaga 1. Producentprisindexen 2010=100, indextal och årliga förändringar**

År och månad	Producentprisindex för industrin		Basprisindex för hemmamarknadsvaror		Exportprisindex		Importprisindex		Basprisindex för hemmamarknadsvaror inkl. skatter		
	Index	%/år	Index	%/år	Index	%/år	Index	%/år	Index	%/år	
2010	1-12	100,0		100,0		100,0		100,0		100,0	
2011	1-12	105,6	5,6	106,4	6,4	104,9	4,9	108,3	8,3	107,5	7,5
	1	104,0	7,8	103,9	6,8	103,7	7,7	105,7	10,6	105,0	8,2
	2	104,9	7,6	105,1	7,4	104,3	7,7	107,3	11,3	106,2	8,9
	3	106,1	8,5	106,2	7,9	105,7	8,0	108,8	11,2	107,3	9,4
	4	106,0	7,8	106,7	7,6	105,4	7,0	109,8	9,8	107,8	9,1
	5	106,2	6,7	106,3	6,9	105,9	5,5	108,1	8,1	107,3	8,5
	6	105,9	5,8	106,4	6,4	105,3	4,5	107,8	6,8	107,5	8,0
	7	106,3	5,8	107,0	7,1	105,8	4,9	108,8	8,6	108,2	7,8
	8	106,2	5,2	107,0	6,7	105,1	3,9	107,9	7,3	108,2	7,4
	9	105,9	4,2	107,2	6,0	105,0	3,5	108,8	7,5	108,2	6,7
	10	105,3	3,4	106,9	5,4	104,0	2,7	108,4	7,5	108,0	6,2
	11	105,4	3,5	107,2	5,4	104,2	2,5	109,2	7,1	108,2	6,1
12	104,9	1,4	107,0	3,5	104,0	1,0	109,2	4,6	108,1	4,2	
2012	1	105,9	1,8	108,0	4,0	104,7	0,9	110,9	4,9	109,5	4,2
	2	107,2	2,2	109,6	4,3	105,5	1,2	112,1	4,5	111,0	4,5
	3	107,6	1,4	110,1	3,6	106,1	0,4	112,6	3,6	111,4	3,8
	4	107,5	1,4	109,9	3,0	105,9	0,5	112,1	2,0	111,3	3,2
	5	107,2	0,9	109,8	3,3	105,5	-0,4	111,4	3,1	111,2	3,6
	6	106,4	0,5	108,5	2,0	105,1	-0,2	109,0	1,1	109,9	2,2
	7	106,5	0,2	109,1	1,9	105,5	-0,3	110,8	1,8	110,5	2,1
	8	107,8	1,5	110,6	3,3	106,0	0,9	113,0	4,8	111,9	3,5
	9	107,7	1,7	110,7	3,2	105,7	0,7	112,4	3,3	112,0	3,4
	10	107,2	1,7	110,3	3,2	104,9	0,9	111,3	2,7	111,6	3,3

**Tabellbilaga 2. Producentprisindexen 1949=100**

År och månad	Produktionsprisindex	Exportprisindex	Importprisindex	Partiprisindex	
2000	1-12	1666	1686	1335	1701
2001	1-12	1674	1668	1298	1706
2002	1-12	1644	1617	1263	1693
2003	1-12	1626	1562	1258	1695
2004	1-12	1631	1570	1303	1711
2005	1-12	1664	1599	1389	1768
2006	1-12	1745	1665	1494	1872
2007	1-12	1795	1706	1529	1938
2008	1-12	1862	1724	1582	2027
2009	1-12	1756	1566	1401	1893
2010	1-12	1843	1633	1495	2000
2011	1-12	1944	1714	1616	2169
2012	1	1953	1709	1655	2202
	2	1977	1722	1673	2232
	3	1984	1733	1681	2241
	4	1982	1729	1672	2238
	5	1976	1723	1662	2236
	6	1962	1716	1626	2211
	7	1964	1722	1653	2223
	8	1986	1730	1687	2252
	9	1986	1726	1678	2252
	10	1975	1713	1661	2244

**Tabellbilaga 3. Producentprisindex för industrin 2010=100 (NACE-TOL 2008)**

Varugruppen (NACE-TOL)	Inhemskt varor	Exportvaror	Totalt 2012:10	2012:09 - 2012:10, %	2011:10 - 2012:10, %
B-E Totalt	109,2	104,7	107,2	-0,5	1,7
B Utvinning av mineral	113,5	107,2	113,0	-0,8	4,0
C Tillverkning	109,5	104,9	107,2	-0,6	1,6
C10 Livsmedelsframställning	112,5	112,5	112,5	0,1	3,4
C11 Framställning av drycker	110,6	105,1	109,8	1,6	5,1
C13 Textilvarutillverkning	100,0	104,8	102,5	-1,2	-3,7
C14 Tillverkning av kläder	110,5	105,7	107,4	0,3	3,2
C16 Tillverkning av trä och varor av trä, kork, rotting o.d. utom möbler	100,4	102,3	101,1	-0,1	-0,1
C17 Pappers- och pappersvarutillverkning	96,0	102,3	100,2	-1,3	-4,3
C171 Massa-, pappers- och papptillverkning	93,5	102,2	99,6	-1,4	-4,8
C172 Tillverkning av pappers- och pappvaror	108,2	106,9	107,8	0,9	1,9
C18 Grafisk produktion och reproduktion av inspelningar			97,8	-0,1	-1,0
C20 Tillverkning av kemikalier och kemiska produkter	116,3	109,9	112,9	-0,3	3,5
C22 Tillverkning av gummi- och plastvaror	111,8	107,1	109,8	0,1	3,0
C23 Tillverkning av andra icke-metalliska mineraliska produkter	108,1	104,6	107,2	0,3	2,5
C24 Stål- och metallframställning	105,3	96,7	99,6	-0,4	-2,8
C25 Tillverkning av metallvaror utom maskiner och apparater	109,6	111,8	110,0	-1,2	3,2
C26 Tillverkning av datorer, elektronikvaror och optik	96,8	90,8	91,5	-1,2	-5,2
C265 Tillverkning av instrument för mätning, provning, navigering och styrning samt ur			101,5	0,0	0,0
C27 Tillverkning av elapparatur	111,7	101,5	104,1	-0,1	0,1
C28 Tillverkning av övriga maskiner	101,1	104,4	103,4	0,1	1,9
C29 Tillverkning av motorfordon, släpfordon och påhängsvagnar	102,4	104,3	103,8	0,0	1,9
C31 Tillverkning av möbler	104,8	105,3	104,9	0,0	1,3
D35 Försörjning av el, gas, värme och kyla			103,0	0,1	3,3
E36 Vattenförsörjning			110,9	0,0	4,6

**Tabellbilaga 4. Producentprisindex för industrin 2010=100 (MIG)**

Användningssyfte (MIG)	Inhemskt varor	Exportvaror	Totalt 2012:10	2012:09 - 2012:10, %	2011:10 - 2012:10, %
Insatsvaror	106,9	102,7	104,7	-0,6	-0,4
Kapitalvaror	105,6	99,6	102,0	-0,2	1,1
Varaktiga konsumtionsvaror	106,6	106,1	106,5	-0,1	2,2
Icke varaktiga konsumtionsvaror	108,7	105,3	107,9	0,1	2,7
Energi	115,5				

**Tabellbilaga 5. Exportprisindex 2010=100 (NACE-TOL 2008)**

Varugruppen (NACE-TOL)	Indextal 2012:10	2012:09 - 2012:10, %	2011:10 - 2012:10, %
A-E Totalt	104,9	-0,8	0,9
A Jordbruk, skogsbruk och fiske	138,5	0,9	17,7
B Utvinning av mineral	107,2	0,1	1,2
C Tillverkning	104,9	-0,8	0,7
C10 Livsmedelsframställning	112,5	-0,2	5,6
C11 Framställning av drycker	105,1	-0,3	2,4
C13 Textilvarutillverkning	104,8	-2,1	-6,0
C14 Tillverkning av kläder	105,7	-0,1	3,0
C16 Tillverkning av trä och varor av trä, kork, rotting o.d. utom möbler	102,3	-0,7	0,1
C17 Pappers- och pappersvarutillverkning	102,3	-1,0	-3,7
C171 Massa-, pappers- och papptillverkning	102,2	-1,0	-3,9
C172 Tillverkning av pappers- och pappvaror	106,9	-1,1	-0,1
C20 Tillverkning av kemikalier och kemiska produkter	109,9	-0,5	2,6
C22 Tillverkning av gummi- och plastvaror	107,1	-0,1	1,7
C23 Tillverkning av andra icke-metalliska mineraliska produkter	104,6	-0,2	3,4
C24 Stål- och metallframställning	96,7	-0,5	-2,5
C25 Tillverkning av metallvaror utom maskiner och apparater	111,8	-3,8	3,0
C26 Tillverkning av datorer, elektronikvaror och optik	90,8	-1,2	-5,6
C27 Tillverkning av elapparatur	101,5	-0,3	-0,5
C28 Tillverkning av övriga maskiner	104,4	0,0	2,0
C29 Tillverkning av motorfordon, släpfordon och påhängsvagnar	104,3	0,4	2,4
C31 Tillverkning av möbler	105,3	0,0	1,5

**Tabellbilaga 6. Exportprisindex 2010=100 (MIG)**

Användningssyfte (MIG)	Indextal 2012:10	2012:09 - 2012:10, %	2011:10 - 2012:10, %
Insatsvaror	102,7	-0,8	-1,2
Kapitalvaror	99,6	-0,4	-0,6
Varaktiga konsumtionsvaror	106,1	-0,3	2,6
Icke varaktiga konsumtionsvaror	105,3	-0,4	3,3

**Tabellbilaga 7. Importprisindex 2010=100 (NACE-TOL 2008)**

Varugruppen (NACE-TOL)	Indextal 2012:10	2012:09 - 2012:10, %	2011:10 - 2012:10, %
A-E Totalt	111,3	-1,0	2,7
A Jordbruk, skogsbruk och fiske	105,6	0,4	-4,9
B Utvinning av mineral	131,9	-3,1	5,2
C Tillverkning	107,9	-0,4	2,4
C10 Livsmedelsframställning	116,4	0,4	3,9
C11 Framställning av drycker	106,6	-0,1	4,0
C13 Textilvarutillverkning	107,4	-0,6	-0,7
C14 Tillverkning av kläder	111,1	-0,5	1,1
C16 Tillverkning av trä och varor av trä, kork, rotting o.d. utom möbler	101,8	-2,2	-1,4
C17 Pappers- och pappersvarutillverkning	103,3	-0,8	1,8
C171 Massa-, pappers- och papptillverkning	102,3	-0,9	1,1
C172 Tillverkning av pappers- och pappvaror	105,5	-0,4	3,2
C19 Tillverkning av stenkolsprodukter och raffinerade petroleumprodukter	137,8	-3,0	7,3
C192 Petroleumraffinering	139,4	-3,0	8,4
C20 Tillverkning av kemikalier och kemiska produkter	114,9	-0,4	3,2
C21 Tillverkning av farmaceutiska basprodukter och läkemedel	102,9	0,0	3,9
C22 Tillverkning av gummi- och plastvaror	112,8	0,9	5,2
C23 Tillverkning av andra icke-metalliska mineraliska produkter	106,4	0,1	2,0
C24 Stål- och metallframställning	99,1	-1,5	-4,2
C241 Framställning av järn och stål samt ferrolegeringar	106,7	-0,6	-4,3
C244 Framställning av andra metaller än järn	88,1	-3,1	-3,4
C25 Tillverkning av metallvaror utom maskiner och apparater	107,4	-0,2	2,9
C26 Tillverkning av datorer, elektronikvaror och optik	97,5	0,1	2,7
C27 Tillverkning av elapparatur	103,3	0,3	1,9
C28 Tillverkning av övriga maskiner	106,4	-0,1	2,3
C29 Tillverkning av motorfordon, släpfordon och påhängsvagnar	103,5	-0,1	1,4
C30 Tillverkning av andra transportmedel	109,2	-0,6	5,7
C31 Tillverkning av möbler	104,5	-0,2	3,1

**Tabellbilaga 8. Importprisindex 2010=100 (MIG)**

Användningssyfte (MIG)	Indextal 2012:10	2012:09 - 2012:10, %	2011:10 - 2012:10, %
Insatsvaror	106,6	-1,6	0,8
Kapitalvaror	103,0	-0,1	2,9
Varaktiga konsumtionsvaror	102,9	0,4	3,1
Icke varaktiga konsumtionsvaror	109,5	0,0	3,0
Energi	135,7	-2,0	5,9



**Tabellbilaga 9. Basprisindex för hemmamarknadsvaror 2010=100 (NACE-TOL 2008)**

Varugruppen (NACE-TOL)	Inhemskt varor	Importvaror	Totalt 2012:10	2012:09 - 2012:10, %	2011:10 - 2012:10, %
A-F Totalt	109,7	111,3	110,3	-0,4	3,2
A Jordbruk, skogsbruk och fiske	115,3	105,6	113,9	1,7	3,1
B Utvinning av mineral	113,5	131,9	128,8	-2,7	5,1
C Tillverkning	109,5	107,9	108,8	-0,4	2,4
C10 Livsmedelsframställning	112,5	116,4	113,5	0,2	3,4
C11 Framställning av drycker	110,6	106,6	109,5	1,3	5,1
C13 Textilvarutillverkning	100,0	107,3	104,8	-0,4	-0,8
C14 Tillverkning av kläder	110,5	111,2	111,1	-0,4	1,2
C16 Tillverkning av trä och varor av trä, kork, rotting o.d. utom möbler	100,4	101,8	100,6	-0,1	-0,4
C17 Pappers- och pappersvarutillverkning	96,0	103,3	97,2	-1,6	-4,3
C171 Massa-, pappers- och papptillverkning	93,5	102,3	94,8	-2,3	-6,0
C172 Tillverkning av pappers- och pappvaror	108,2	105,5	107,5	1,1	2,9
C18 Grafisk produktion och reproduktion av inspelningar			97,0	-0,2	-1,4
C20 Tillverkning av kemikalier och kemiska produkter	116,3	115,0	115,6	-0,3	3,8
C22 Tillverkning av gummi- och plastvaror	111,8	112,8	112,3	0,5	4,5
C23 Tillverkning av andra icke-metalliska mineraliska produkter	108,1	106,4	107,6	0,4	2,2
C24 Stål- och metallframställning	105,3	99,1	102,1	-0,8	-3,8
C25 Tillverkning av metallvaror utom maskiner och apparater	109,6	107,4	109,2	-0,5	3,2
C26 Tillverkning av datorer, elektronikvaror och optik	96,8	97,5	97,4	-0,1	2,1
C27 Tillverkning av elapparatur	111,7	103,3	106,0	0,3	2,0
C28 Tillverkning av övriga maskiner	101,1	106,4	104,1	0,0	2,0
C29 Tillverkning av motorfordon, släpfordon och påhängsvagnar	102,4	103,5	103,4	-0,2	1,2
C31 Tillverkning av möbler	104,8	104,5	104,7	-0,1	1,9
C33 Reparation och installation av maskiner och apparater			107,2	0,0	4,6
D35 Försörjning av el, gas, värme och kyla			102,9	0,0	3,0
E36 Vattenförsörjning			110,9	0,0	4,6
F Byggverksamhet			109,4	0,1	5,0

**Tabellbilaga 10. Basprisindex för hemmamarknadsvaror 2010=100 (MIG)**

Användningssyfte (MIG)	Inhemskt varor	Importvaror	Totalt 2012:10	2012:09 - 2012:10, %	2011:10 - 2012:10, %
Insatsvaror	106,9	106,6	106,8	-0,8	0,6
Kapitalvaror	105,6	103,0	104,2	0,0	3,2
Varaktiga konsumtionsvaror	106,6	102,9	104,3	0,3	2,7
Icke varaktiga konsumtionsvaror	108,7	109,6	109,1	0,1	2,7
Energi	115,5	135,7	124,1	-1,4	6,0

**Tabellbilaga 11. Basprisindex för hemmamarknadsvaror, inklusive skatter, 2010=100 (NACE-TOL 2008)**

Varugruppen (NACE-TOL)	Inhemskt varor	Importvaror	Totalt 2012:10	2012:09 - 2012:10, %	2011:10 - 2012:10, %
A-E Totalt	110,8	112,9	111,6	-0,4	3,3
A Jordbruk, skogsbruk och fiske	115,1	106,0	113,8	1,7	2,8
B Utvinning av mineral	113,9	138,3	134,2	-2,6	4,4
C Tillverkning	110,5	108,7	109,7	-0,4	2,9
C10 Livsmedelsframställning	114,1	119,1	115,4	0,3	3,8
C11 Framställning av drycker	113,1	105,6	111,1	0,2	8,3
C13 Textilvarutillverkning	100,4	107,8	105,2	-0,4	-0,8
C14 Tillverkning av kläder	110,9	111,6	111,6	-0,5	1,2
C16 Tillverkning av trä och varor av trä, kork, rotting o.d. utom möbler	100,8	102,3	101,0	-0,1	-0,4
C17 Pappers- och pappersvarutillverkning	96,4	103,7	97,6	-1,6	-4,3
C171 Massa-, pappers- och papptillverkning	93,9	102,7	95,1	-2,3	-6,0
C172 Tillverkning av pappers- och pappvaror	108,7	105,9	107,9	1,1	2,9
C20 Tillverkning av kemikalier och kemiska produkter	116,8	115,4	116,1	-0,3	3,8
C22 Tillverkning av gummi- och plastvaror	112,3	113,3	112,7	0,5	4,5
C23 Tillverkning av andra icke-metalliska mineraliska produkter	108,5	106,8	108,1	0,4	2,2
C24 Stål- och metallframställning	105,6	99,5	102,5	-0,8	-3,8
C25 Tillverkning av metallvaror utom maskiner och apparater	110,1	107,8	109,6	-0,5	3,2
C26 Tillverkning av datorer, elektronikvaror och optik	97,2	97,9	97,8	-0,1	2,1
C27 Tillverkning av elapparatur	112,1	103,7	106,5	0,3	2,0
C28 Tillverkning av övriga maskiner	101,5	106,8	104,5	0,0	2,0
C29 Tillverkning av motorfordon, släpfordon och påhängsvagnar	102,8	103,7	103,6	-0,1	1,4
C31 Tillverkning av möbler	105,2	105,0	105,2	-0,1	1,9
C33 Reparation och installation av maskiner och apparater			107,7	0,0	4,6
D35 Försörjning av el, gas, värme och kyla			108,6	0,0	2,8
E36 Vattenförsörjning			111,4	0,0	4,7
F Byggverksamhet			109,8	0,1	5,0

**Tabellbilaga 12. Basprisindex för hemmamarknadsvaror, inklusive skatter (MIG)**

Användningssyfte (MIG)	Inhemskt varor	Importvaror	Totalt 2012:10	2012:09 - 2012:10, %	2011:10 - 2012:10, %
Insatsvaror	107,3	107,0	107,2	-0,8	0,6
Kapitalvaror	106,0	103,4	104,6	0,0	3,1
Varaktiga konsumtionsvaror	107,1	103,2	104,7	0,3	2,6
Icke varaktiga konsumtionsvaror	110,4	110,3	110,4	0,1	3,5
Energi	118,6	142,2	127,7	-1,2	6,2

**Tabellbilaga 13. Produktionsprisindex 1949=100 (SITC)**

Varugrupp (SITC)	Inhemskt varor	Exportvaror	Totalt 2012:10	2012:09 - 2012:10, %	2011:10 - 2012:10, %
0-8 Totalindex	2242	1745	1975	-0,5	1,7
0 Livsmedel			1790	0,1	3,6
7 Maskiner, apparater o. transportmedel			1324	-0,2	0,5
71 Maskiner o. apparater (andra än elektriska)			2776	0,1	2,3
72 Elektriska maskiner, apparater och materiel			379	-0,7	-3,0

**Tabellbilaga 14. Produktionsprisindex 1949=100 (ISIC)**

Industri (ISIC)	Indextal 2012:10	2012:09 - 2012:10, %	2011:10 - 2012:10, %
2-3 Fabriksindustri	1836	-0,6	1,5
34-38 Metallindustri	1399	-0,4	0,2
34 Metallverk	1585	-0,9	-1,9
35 Metallmanufaktur	2169	-0,5	2,8
36 Maskinindustri	2752	0,1	2,6
37 Elektoteknisk industri	462	-0,7	-2,5
38 Transportmedelsindustri	2089	-0,1	1,6

**Tabellbilaga 15. Exportprisindex (FOB) 1949=100 (SITC)**

Varugrupp (SITC)	Indextal 2012:10	2012:09 - 2012:10, %	2011:10 - 2012:10, %
0-8 Totalindex	1713	-0,8	0,9
0 Livsmedel	1129	-0,2	5,5
2 Råvaror (icke ätbara)	1787	-1,3	-0,2
6 Bearbetade varor	1573	-1,0	-1,7
7 Maskiner, apparater o. transportmedel	1435	-0,3	-0,6

**Tabellbilaga 16. Importprisindex (CIF) 1949=100 (SITC)**

Varugrupp (SITC)	Indextal 2012:10	2012:09 - 2012:10, %	2011:10 - 2012:10, %
0-8 Totalindex	1661	-1,0	2,7
0 Livsmedel	1317	0,3	1,9
2 Råvaror (icke ätbara)	1315	-6,9	-1,1
3 Mineraliska bränslen, gas, el och värme	5021	-2,0	6,3
7 Maskiner, apparater o. transportmedel	1991	0,0	2,1

**Tabellbilaga 17. Partiprisindex 1949=100 (SITC)**

Varugrupp (SITC)	Inhemskt varor	Importvaror	Totalt 2012:10	2012:09 - 2012:10, %	2011:10 - 2012:10, %
0-8 Totalindex	2335	1945	2244	-0,4	3,3
0 Livsmedel			1666	0,8	5,7
3 Mineraliska bränslen, gas, el och värme			4771	-1,2	6,5
3A Mineraliska bränslen och smörjmedel			6945	-1,9	8,7
3B Gas, el och vatten			2882	0,0	3,1
5 Produkter från den kemiska industrin			1627	-0,1	4,3
68 Oädla metaller			2434	-0,2	4,3
7 Maskiner, apparater o. transportmedel			1795	0,0	2,3
71 Maskiner o. apparater (andra än elektriska)			3995	0,1	3,0
72 Elektriska maskiner, apparater och materiel			465	0,1	2,2
73 Transportmedel			2226	-0,2	2,0

**Tabellbilaga 18. Producentprisindex för industrin 2005=100 (NACE-TOL 2008)**

Varugrupp (NACE-TOL)	Indextal 2012:10
Totalt	116,1
B Utvinning av mineral	129,0
C Tillverkning	114,0
C10 Livsmedelsframställning	125,9
C171 Massa-, pappers- och papptillverkning	105,4
C172 Tillverkning av pappers- och pappvaror	114,6
C20 Tillverkning av kemikalier och kemiska produkter	141,3
C24 Stål- och metallframställning	120,4
C25 Tillverkning av metallvaror utom maskiner och apparater	119,6
C26 Tillverkning av datorer, elektronikvaror och optik	55,0
C27 Tillverkning av elapparatur	120,9
C28 Tillverkning av övriga maskiner	112,7
D35 Försörjning av el, gas, värme och kyla	148,9

**Tabellbilaga 19. Exportprisindex 2005=100 (NACE-TOL 2008)**

Varugrupp (NACE-TOL)	Indextal 2012:10
Totalt	103,1
A Jordbruk, skogsbruk och fiske	173,0
C Tillverkning	102,3
C10 Livsmedelsframställning	126,1
C171 Massa-, pappers- och papptillverkning	102,3
C172 Tillverkning av pappers- och pappvaror	106,7
C20 Tillverkning av kemikalier och kemiska produkter	130,7
C24 Stål- och metallframställning	115,4
C25 Tillverkning av metallvaror utom maskiner och apparater	113,1
C27 Tillverkning av elapparatur	120,4
C28 Tillverkning av övriga maskiner	110,9

**Tabellbilaga 20. Importprisindex 2005=100 (NACE-TOL 2008)**

Varugrupp (NACE-TOL)	Indextal 2012:10
Totalt	121,5
A Jordbruk, skogsbruk och fiske	127,2
B Utvinning av mineral	174,8
C Tillverkning	112,7
C10 Livsmedelsframställning	131,8
C19 Tillverkning av stenkolsprodukter och raffinerade petroleumprodukter	194,4
C20 Tillverkning av kemikalier och kemiska produkter	130,9
C24 Stål- och metallframställning	136,5
C25 Tillverkning av metallvaror utom maskiner och apparater	119,5
C26 Tillverkning av datorer, elektronikvaror och optik	65,9
C27 Tillverkning av elapparatur	110,7
C28 Tillverkning av övriga maskiner	117,2

**Tabellbilaga 21. Basprisindex för hemmamarknadsvaror 2005=100 (NACE-TOL 2008)**

Varugrupp (NACE-TOL)	Indextal 2012:10
Totalt	126,0
A Jordbruk, skogsbruk och fiske	125,8
B Utvinning av mineral	167,8
C Tillverkning	120,7
C10 Livsmedelsframställning	127,1
C171 Massa-, pappers- och papptillverkning	114,0
C172 Tillverkning av pappers- och pappvaror	114,7
C20 Tillverkning av kemikalier och kemiska produkter	140,1
C24 Stål- och metallframställning	132,3
C25 Tillverkning av metallvaror utom maskiner och apparater	121,2
C26 Tillverkning av datorer, elektronikvaror och optik	70,5
C27 Tillverkning av elapparatur	114,3
C28 Tillverkning av övriga maskiner	117,0
D35 Försörjning av el, gas, värme och kyla	149,4

**Tabellbilaga 22. Partiprisindex 2005=100 (NACE-TOL 2008)**

Varugrupp (NACE-TOL)	Indextal 2012:10
Totalt	126,9
A Jordbruk, skogsbruk och fiske	123,6
B Utvinning av mineral	176,3
C Tillverkning	121,2
C10 Livsmedelsframställning	124,4
C171 Massa-, pappers- och papptillverkning	115,0
C172 Tillverkning av pappers- och pappvaror	115,6
C20 Tillverkning av kemikalier och kemiska produkter	141,3
C24 Stål- och metallframställning	133,4
C25 Tillverkning av metallvaror utom maskiner och apparater	122,2
C26 Tillverkning av datorer, elektronikvaror och optik	71,1
C27 Tillverkning av elapparatur	115,2
C28 Tillverkning av övriga maskiner	117,9
D35 Försörjning av el, gas, värme och kyla	156,6

**Tabellbilaga 23. Producentprisindex för tjänster 2005=100 (TOL 2008), 3:a kvartalet 2012**

Näringsgren	Indextal	Kvartalsförändring, %	Årsförändring, %
Totalindex (TOL 2008)	104,7	-0,2	2,3
H Transport och magasinering	106,8	-0,7	2,5
I Hotell- och restaurangverksamhet	106,3	0,0	3,9
J Informations- och kommunikationsverksamhet	102,0	0,0	1,0
L Fastighetsverksamhet	105,7	0,1	2,3
M Verksamhet inom juridik, ekonomi, vetenskap och teknik	102,7	-0,1	2,0
N Uthyrning, fastighetservice, resetjänster och andra stödtjänster	108,9	-0,1	4,6
P Utbildning	103,7	1,2	1,7
Q Vård och omsorg; sociala tjänster	107,5	0,2	3,2
R Kultur, nöje och fritid	106,3	0,6	3,2
S Annan serviceverksamhet	105,4	0,2	3,1
49 Landtransport; transport i rörsystem	111,4	-0,0	4,8
4932 Taxitrafik	108,4	3,4	3,4
4941 Vägtransport, godstrafik	111,7	-0,3	4,9
5020 Havs- och kustsjöfart, godstrafik	105,0	-3,8	1,1
52 Magasinering och stödtjänster till transport	102,1	-0,3	0,0
5210 Magasinering och varulagring	102,1	0,1	0,5
5224 Godshantering	102,1	-0,6	-0,3
53 Post- och kurirverksamhet	105,1	4,1	4,4
5310 Postbefordran via nationella posten	104,7	5,1	5,1
5320 Annan postbefordran samt kurirverksamhet	107,3	-0,2	1,2
5510 Hotellverksamhet	101,5	-1,2	4,3
58 Förlagsverksamhet	104,6	0,6	2,9
61 Telekommunikation	86,9	-1,0	-6,3
62 IT-tjänster	105,8	0,4	2,4
63 Informationstjänster	103,0	0,0	2,0
6820 Hyror för affärs- och kontorslokaler	105,8	0,1	2,3
6820A Hyror för kontorslokaler	104,2	0,1	2,7
6820B Hyror för affärslokaler	107,0	0,1	2,1
69 Juridisk och ekonomisk konsultverksamhet	107,1	0,1	2,7
6910 Juridisk verksamhet	106,4	0,4	2,4
6920 Redovisning och bokföring, revision, skatterådgivning	107,6	-0,1	2,9
702 Konsulttjänster till företag	101,5	0,4	1,6
711 Arkitekt- och teknisk konsultverksamhet	103,1	-0,2	2,3
712 Teknisk provning och analys	102,8	0,1	2,4
73 Reklam och marknadsundersökning	101,0	-1,3	1,3
731 Reklamverksamhet	100,8	-1,3	1,1
732 Marknads- och opinionsundersökning	105,1	0,0	4,4
7732 Uthyrning och leasing av bygg- och anläggningsmaskiner	114,1	-0,1	9,0
7820 Personaluthyrning	104,7	-0,6	1,1
8010 Säkerhetsverksamhet	107,3	1,0	3,8
81 Fastighetservice samt skötsel och underhåll av grönytor	107,5	0,1	3,1
811 Fastighetsrelaterade stödtjänster	108,2	0,2	3,9
812 Rengöring och lokalvård	106,8	0,0	2,3
86 Hälso- och sjukvård	107,5	0,2	3,2
9601 Tvätteri- och tvättverksamhet för företag	103,2	-0,8	2,2

**Tabellbilaga 24. Producentprisindex för industrin, internationell jämförelse**

	2009–2010, %	2010–2011, %	2011:08–2012:08, %	2011:09–2012:09, %
Finland	5,0	5,5	1,5	1,7
Sverige	0,9	0,3	-1,8	-1,8
Tyskland	2,1	4,9	1,7	1,7
Frankrike	3,1	5,3	2,4 <sup>2)</sup>	2,4 <sup>2)</sup>
Förenade kungariket	4,8	9,1	1,8	-0,6
Euroområdet	3,2	5,5	2,6	2,5 <sup>2)</sup>
EU-27	3,4	6,0	2,5	2,2 <sup>2)</sup>
Förenta Staterna	5,0	7,8	1,4 <sup>1)</sup>	2,0 <sup>1)</sup>
Japan	0,1	1,7	-2,5	-1,7

Källor: Statistikcentralen, Eurostat, U.S. Department of Labour, Bank of Japan  
Grunderna för indexberäkningar kan variera mellan länder.

1) preliminär

2) Eurostats estimat

**Tabellbilaga 25. Trädpellet, konsumentpris**

Period	Pris, e/t	Pris, c/kWh	Index 2010=100	Årsförändring, %
2012:08	257,5	5,42	98,7	-2,0

Energipriser publiceras på Statistikcentralens webbplats  
[http://tilastokeskus.fi/til/ehi/index\\_sv.html](http://tilastokeskus.fi/til/ehi/index_sv.html)

**Tabellbilaga 26. Basprisindex för hemmamarknadsvaror 2000=100 (NACE-TOL 2002)**

Varugrupp (NACE-TOL)	Indextal 2012:10
E40 El-, gas- och värmeförsörjning	218,4

### Förfrågningar

Anna-Riikka Pitkänen 09 1734 3466  
Mervi Nyfors 09 1734 3480  
Merja Pokela 09 1734 3283  
Toni Udd 09 1734 3380

Ansvarig statistikdirektör:

Kari Molnar

[thi.tilastokeskus@stat.fi](mailto:thi.tilastokeskus@stat.fi)

[www.stat.fi](http://www.stat.fi)

Källa: Producentprisindex 2012, oktober. Statistikcentralen